

# چون دهتوانين سيسته مي زانياري (GIS) به شيويه يكي پراكتيكي نه نجام بدهين؟

بهم شيويه يه ي خواره وه

Preparation:-

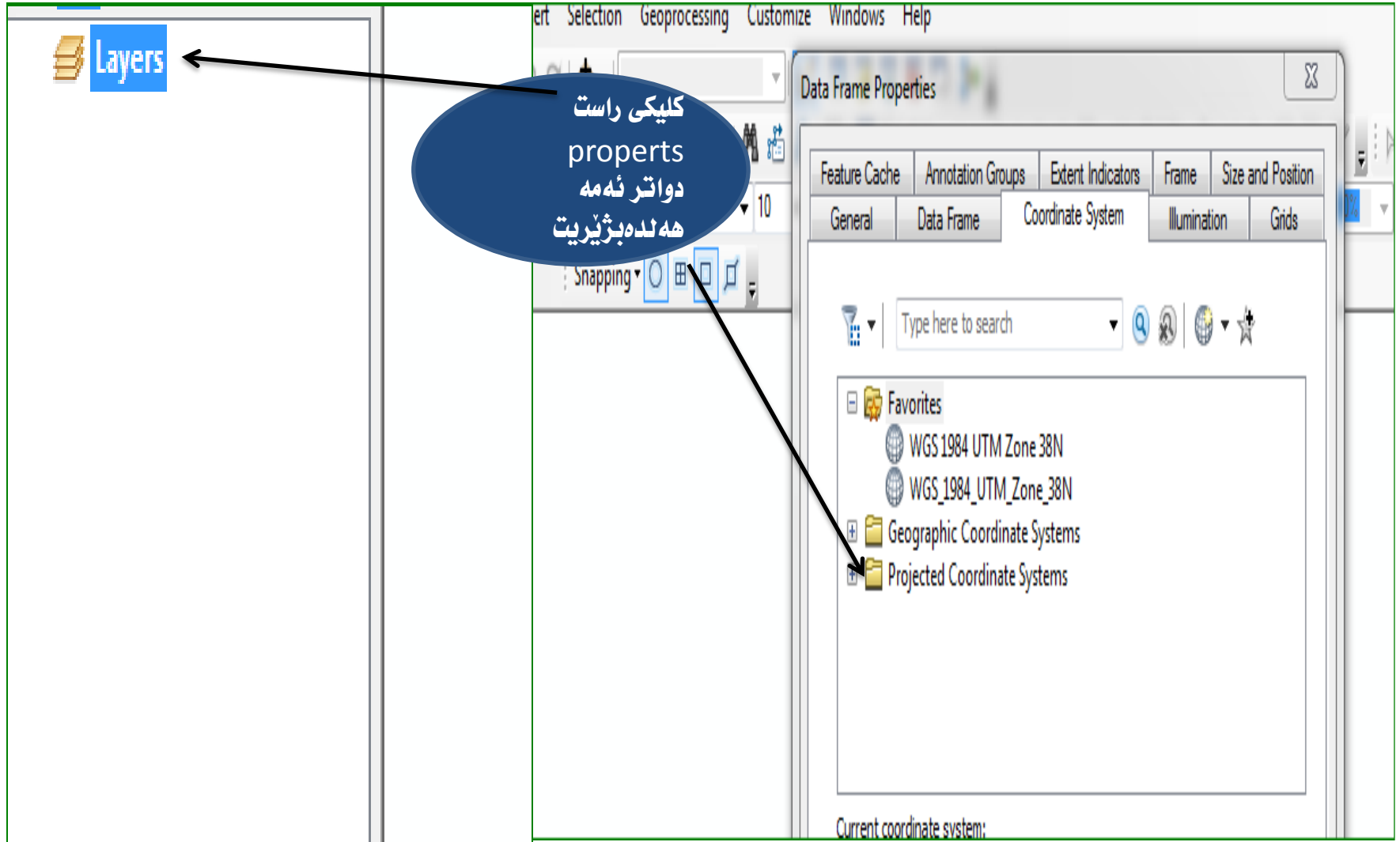
Ahmed ramadan

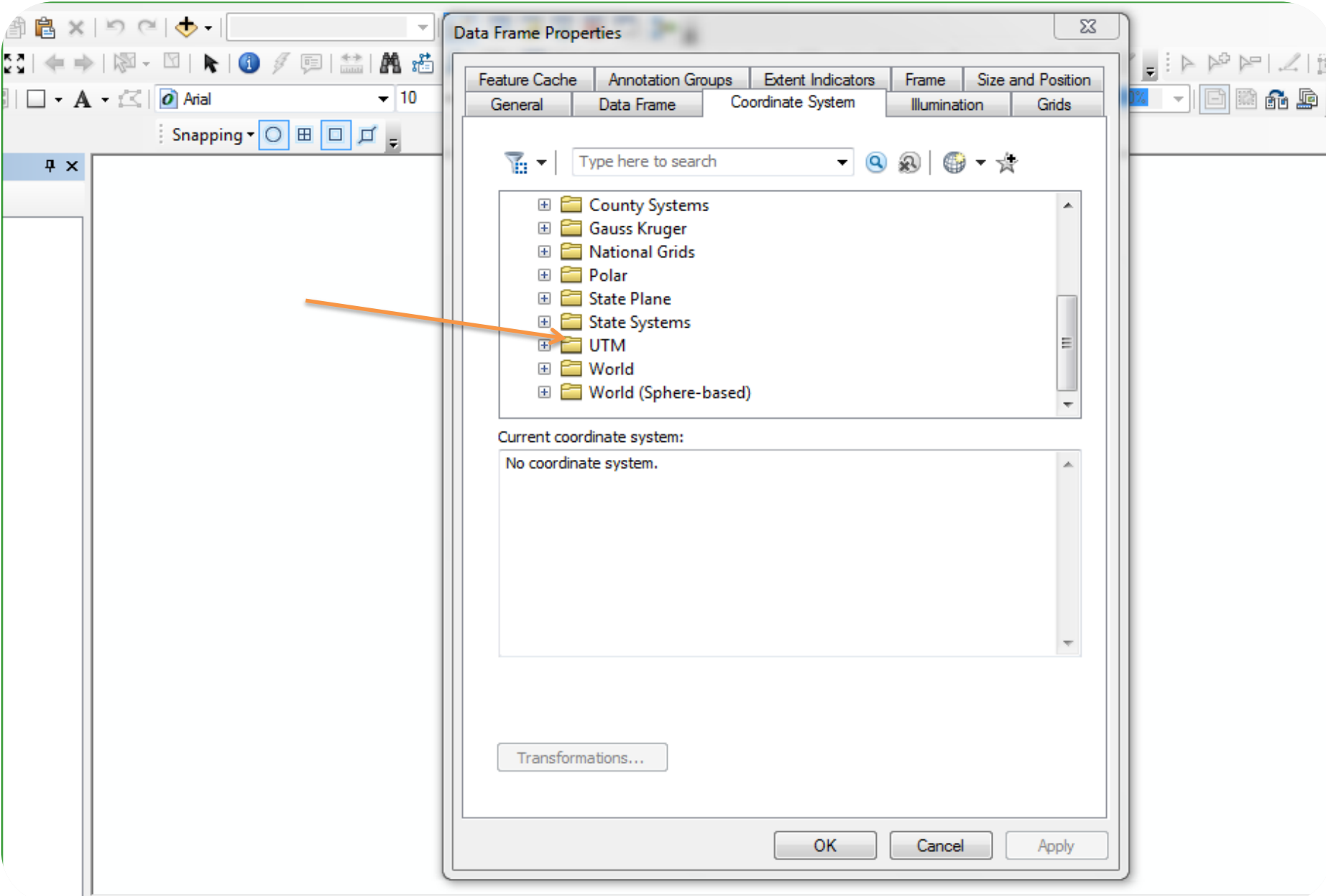
Supervisor:-D.nali

Geograghy

(GIS)

# بۆدياري كردنى مه سخه ت





### Data Frame Properties

- Feature Cache
- Annotation Groups
- Extent Indicators
- Frame
- Size and Position
- General
- Data Frame
- Coordinate System
- Illumination
- Grids

Type here to search

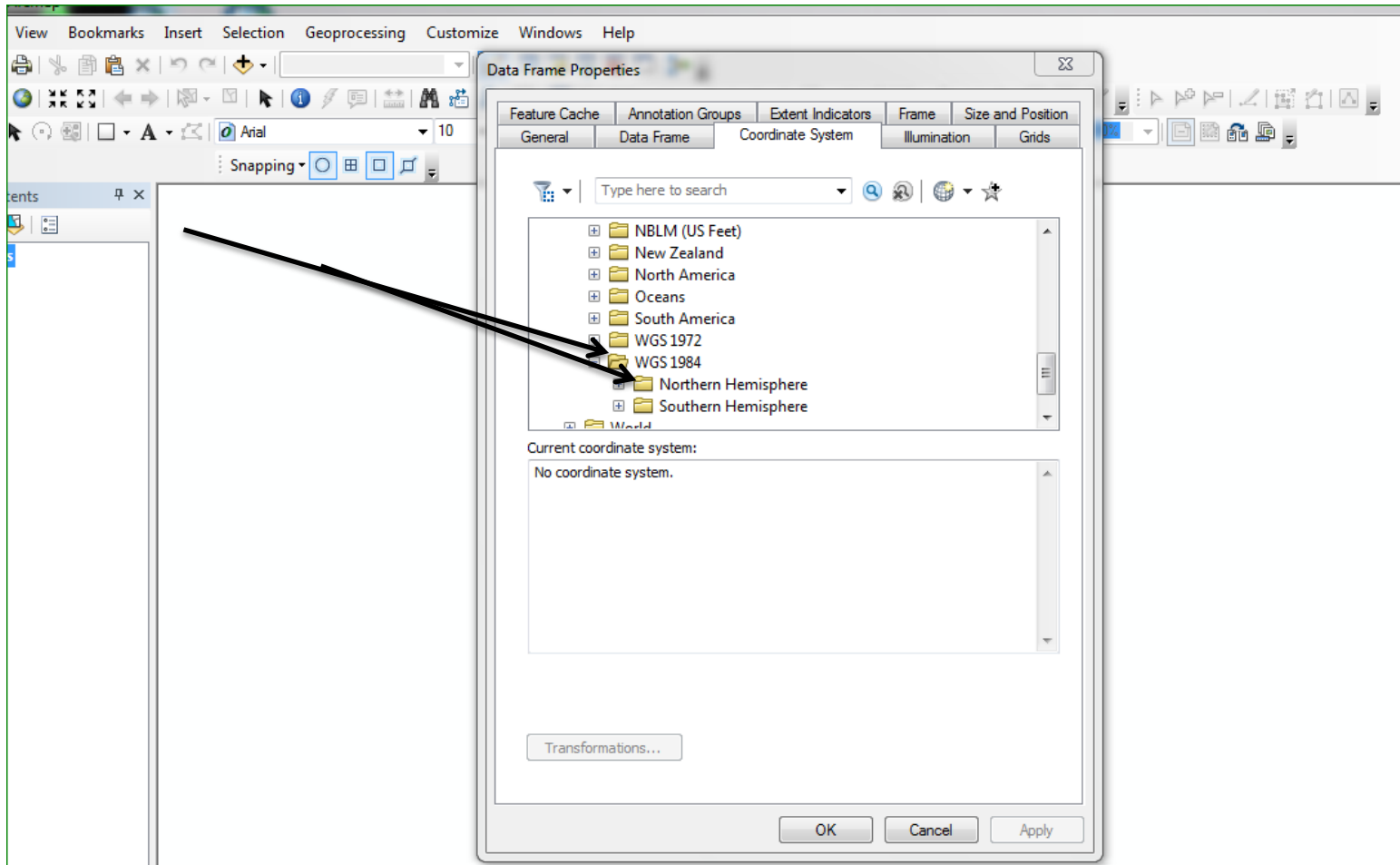
- + County Systems
- + Gauss Kruger
- + National Grids
- + Polar
- + State Plane
- + State Systems
- + UTM
- + World
- + World (Sphere-based)

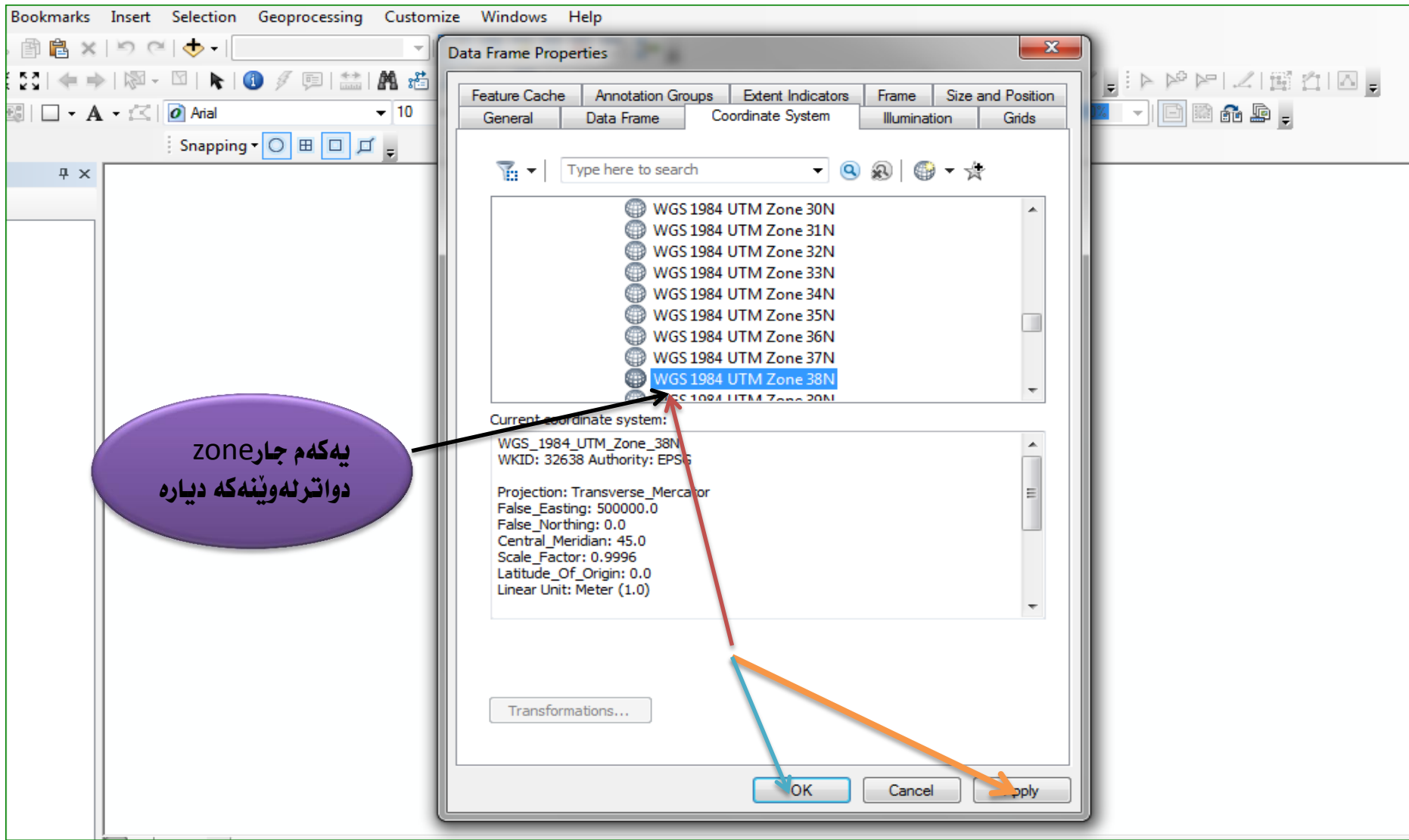
Current coordinate system:

No coordinate system.

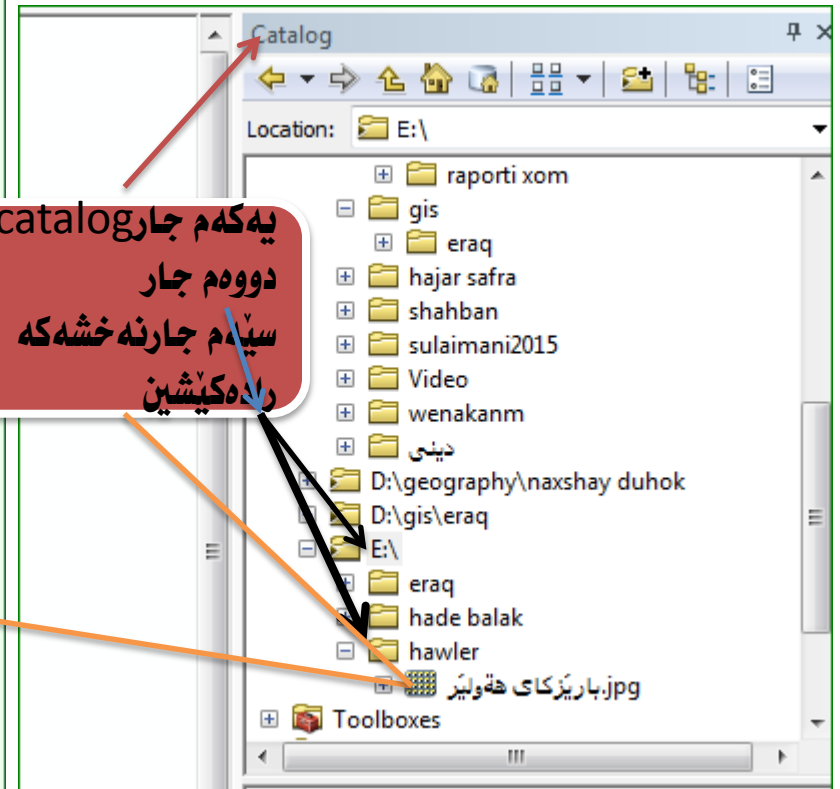
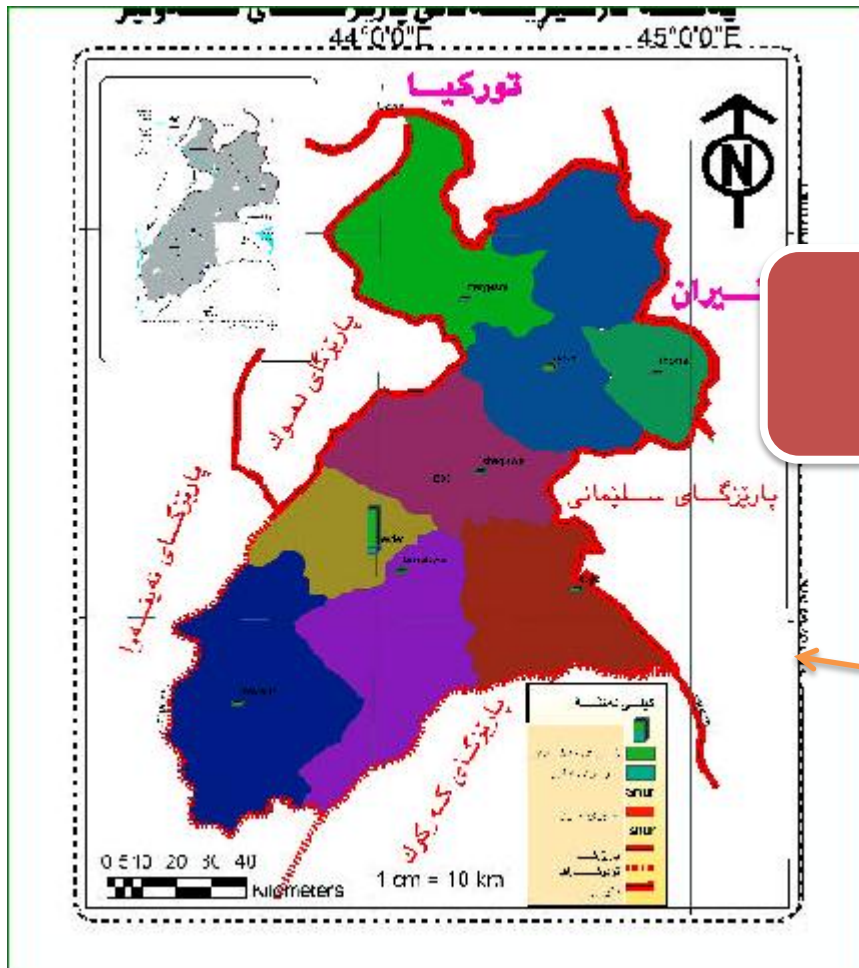
Transformations...

- OK
- Cancel
- Apply



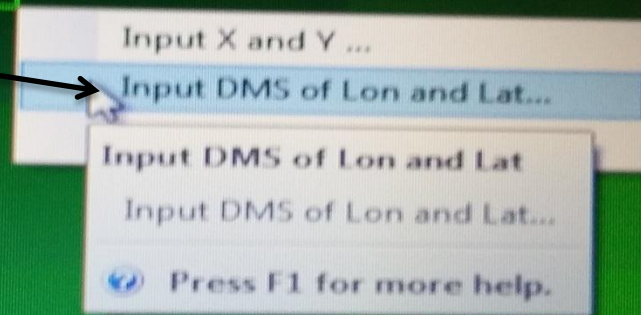


# هه‌نگاوی دووهم چۆن؟ نه‌خشه‌که ده‌هینینه ناو GIS.



# بۆدیارکردنی چوارخاله که نهم ههنگاوانه نه نجام ددههین

نه خشه که زووم  
دهکه ین وکلیکی راست  
دهکه ین





# چوارخاله که بهم شیوهیه دیاری دهکده

Enter Coordinates DMS

	Degree	Minute	Second		
Longitude:	45	00	00	<input checked="" type="radio"/> E	<input type="radio"/> W
Latitude:	36	00	00	<input checked="" type="radio"/> N	<input type="radio"/> S

OK Cancel

Enter Coordinates DMS

	Degree	Minute	Second		
Longitude:	44	00	00	<input checked="" type="radio"/> E	<input type="radio"/> W
Latitude:	37	00	00	<input checked="" type="radio"/> N	<input type="radio"/> S

OK Cancel

Enter Coordinates DMS

	Degree	Minute	Second		
Longitude:	45	00	00	<input checked="" type="radio"/> E	<input type="radio"/> W
Latitude:	37	00	00	<input checked="" type="radio"/> N	<input type="radio"/> S

OK Cancel

Enter Coordinates DMS

	Degree	Minute	Second		
Longitude:	44	00	00	<input checked="" type="radio"/> E	<input type="radio"/> W
Latitude:	36	00	00	<input checked="" type="radio"/> N	<input type="radio"/> S

OK Cancel



یه که م:  
رووبه ر

# چونیه تی دروستکردنی چینه کان

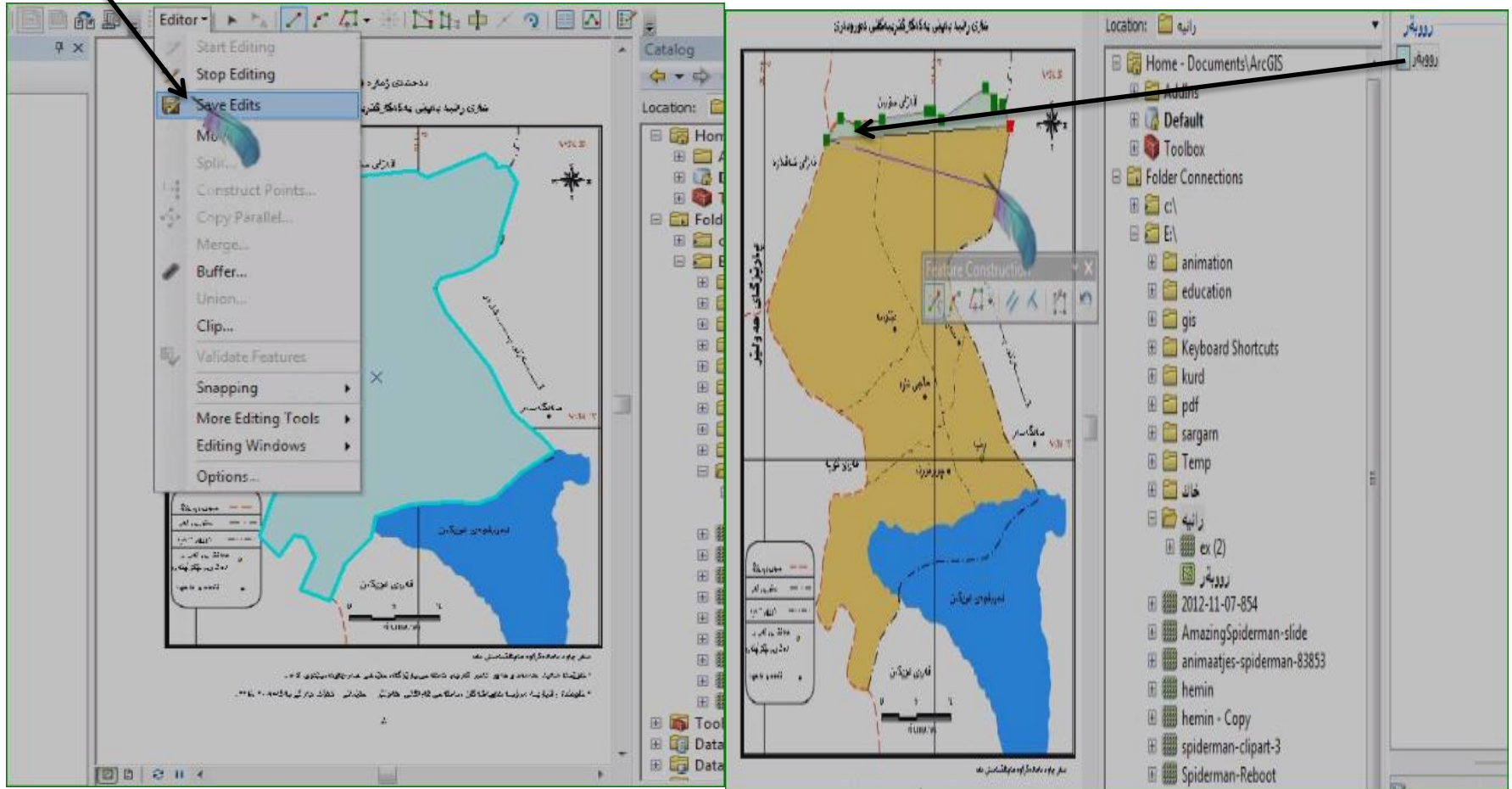
نه خشه که مان ناوی  
چیبه؟ کلیکی راست

Coordinate System dialog box showing:  
Name: rubar  
Type: Polygon  
Description:  
Known Coordinate System: WGS 1984 UTM Zone 38N  
Current coordinate system: WGS\_1984\_UTM\_Zone\_38N  
Projection: Transverse\_Mercator  
False\_Easting: 500000.0  
False\_Northing: 0.0  
Central\_Meridian: 45.0  
Scale\_Factor: 0.9996  
Latitude\_Of\_Origin: 0.0  
Linear Unit: Meter (1.0)

Context menu options:  
Folder  
File Geodatabase  
Personal Geodatabase  
Spatial Database Connection...  
ArcGIS Server Connection...  
Layer...  
Group Layer  
Shapefile...  
Turn Feature Class...  
Toolbox  
dBASE Table  
Address Locator...  
Composite Address Locator...  
XML Document

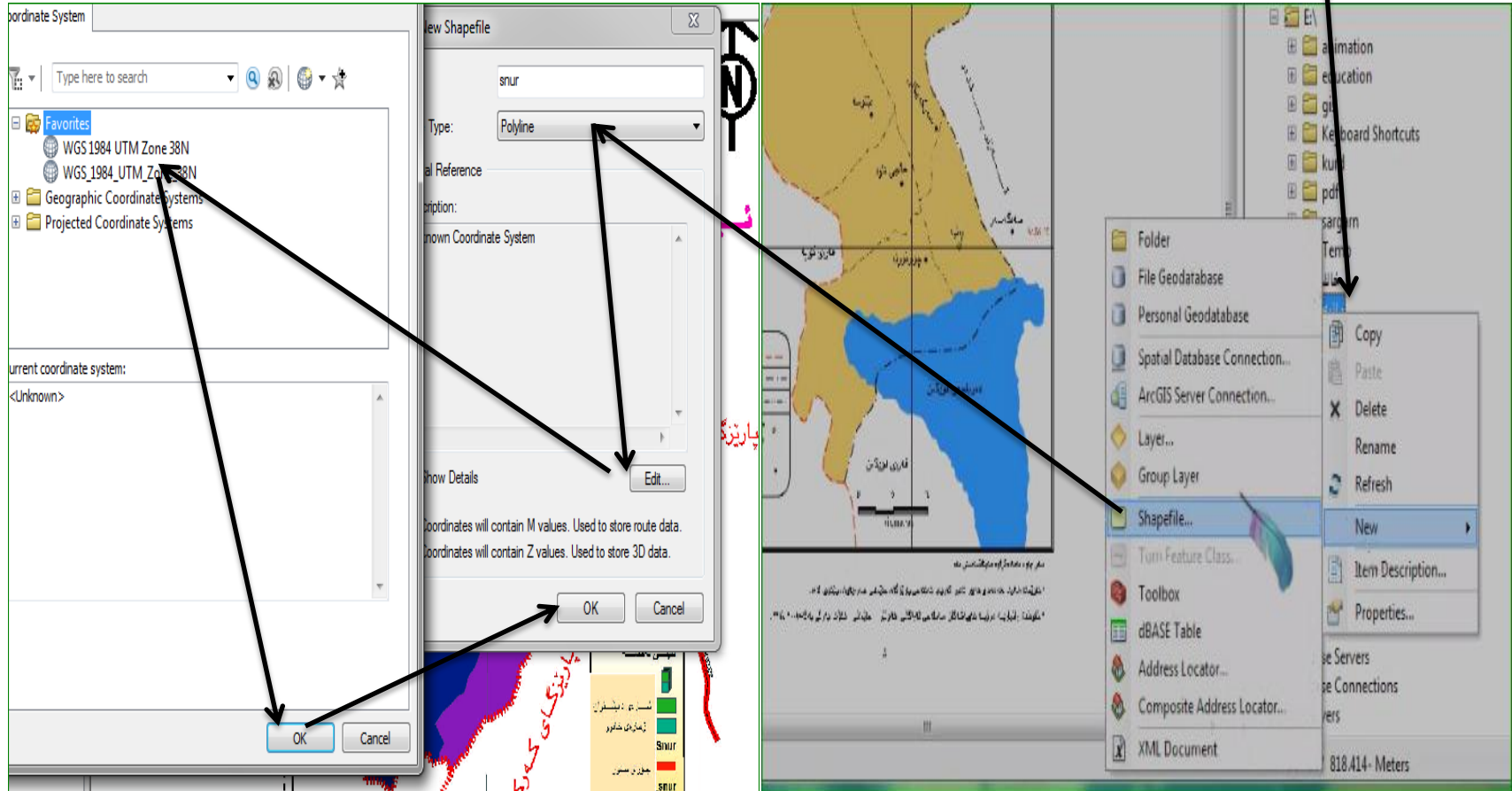
# دروستکردنی رووبه‌ری نه خشه

له كۆتايي دهبل كليك  
دواتره editor save



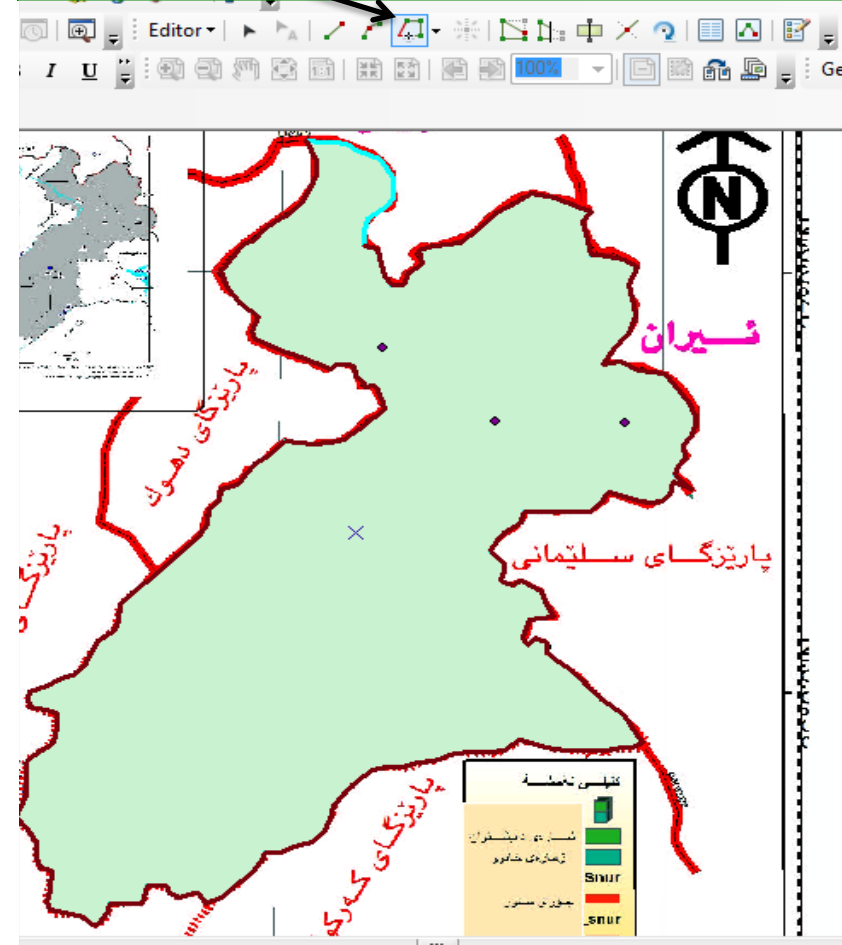
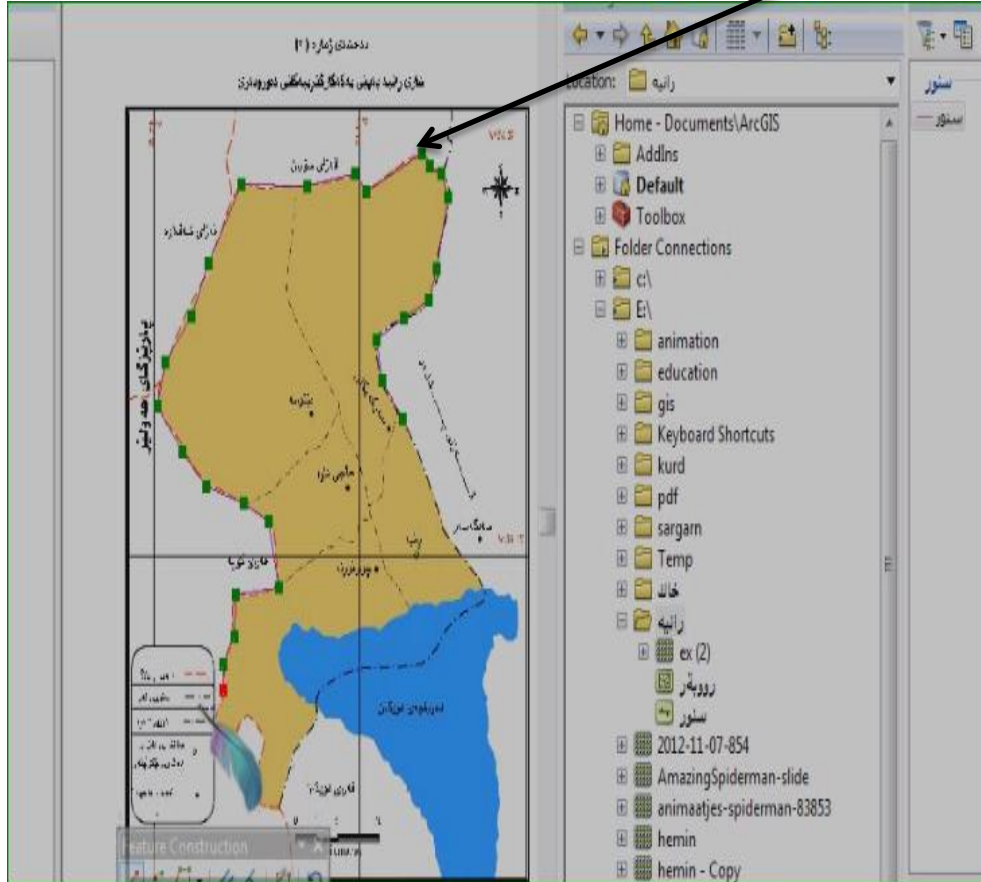
# دوهم: سنور

به هه مان شیوهی رو بهر

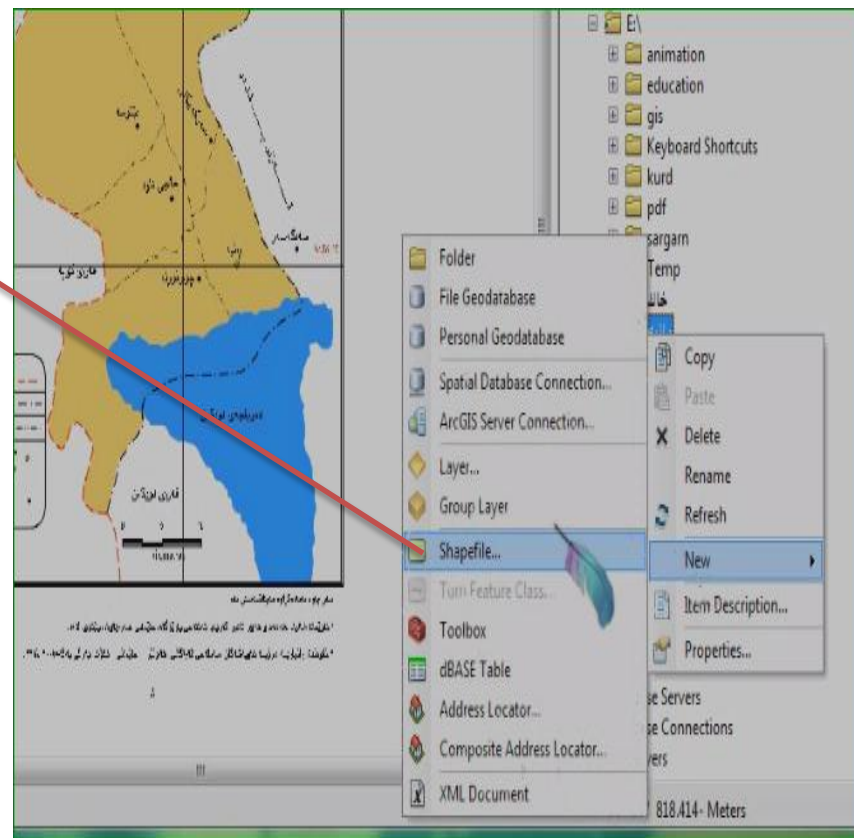
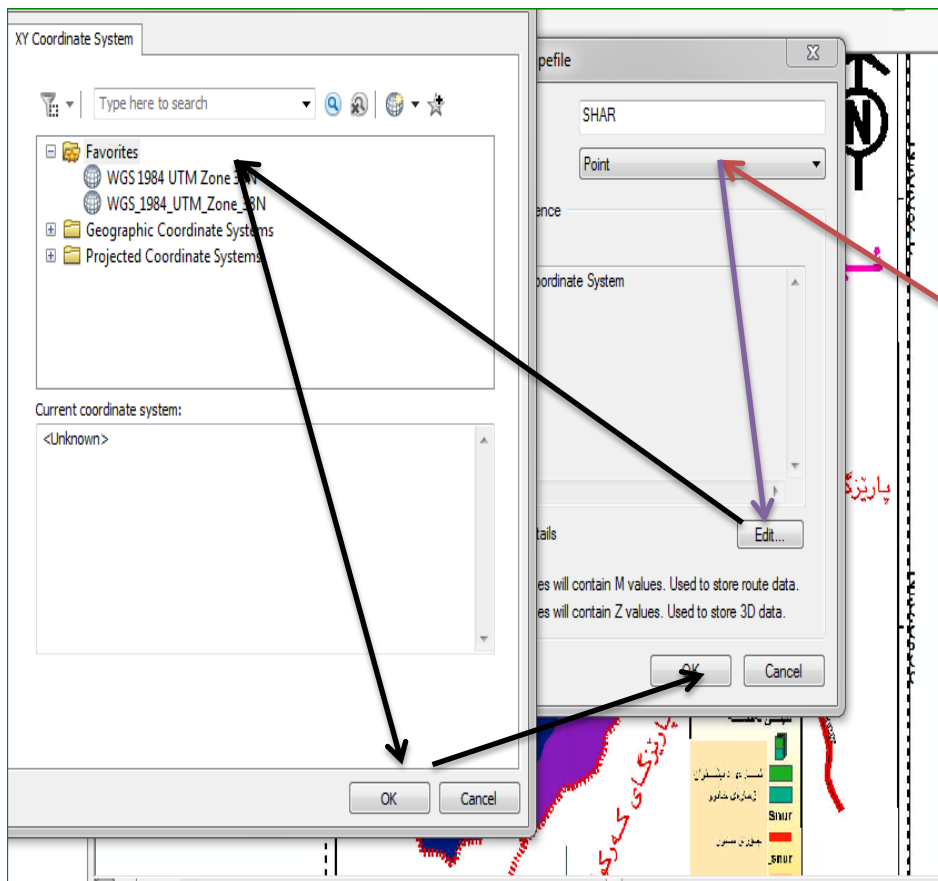


Start دو اترکلیک له سهر  
سنور ریگایکی ناسان  
یان به م شیویه

دروستکردنی سنور

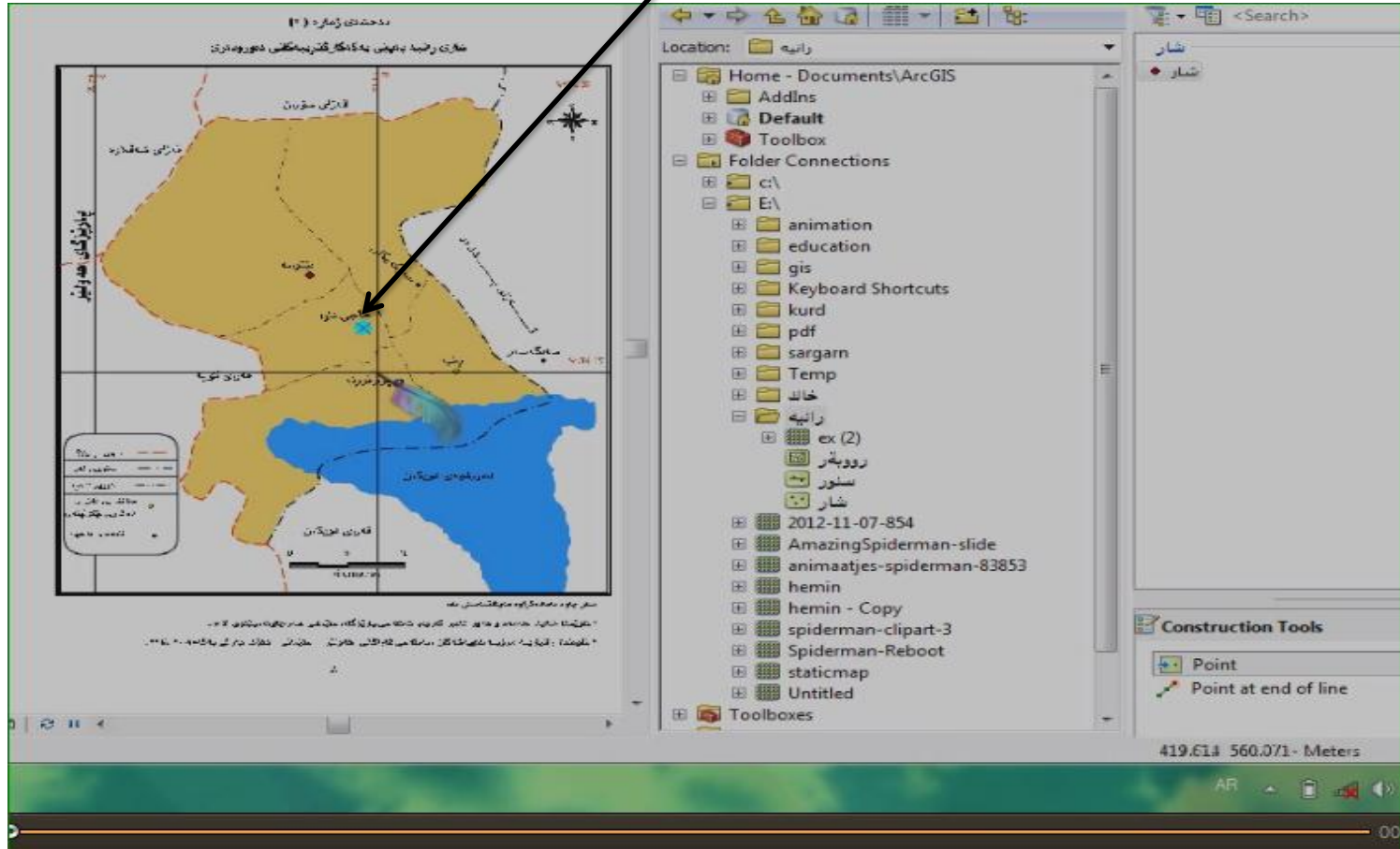


# سیه م: شار



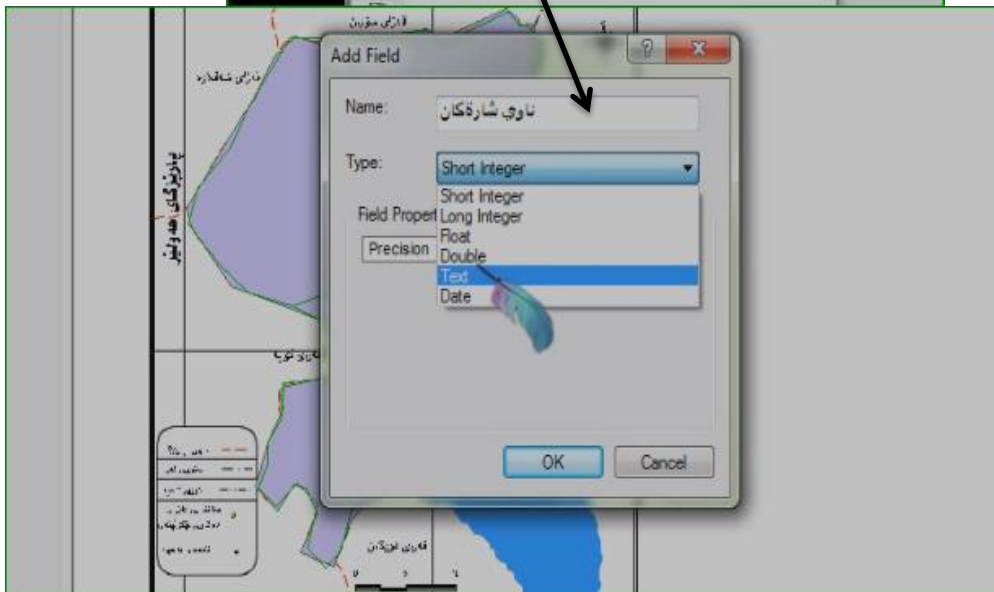
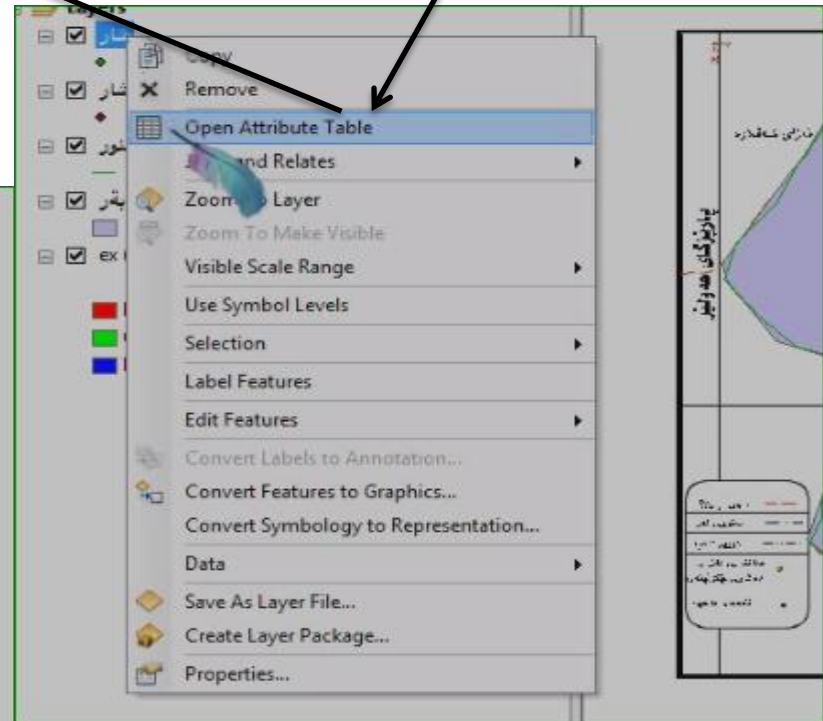
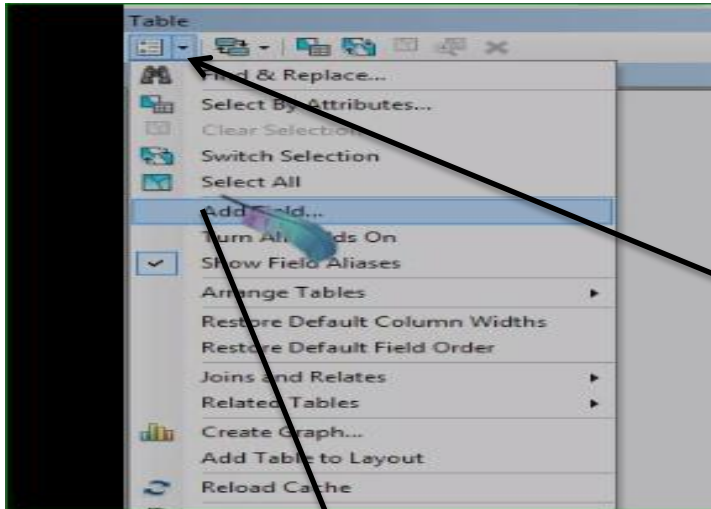


# دانانی شاره‌کان



# نوسینی ناوی شاره‌کان

کلیکی راست له سه‌ر شار



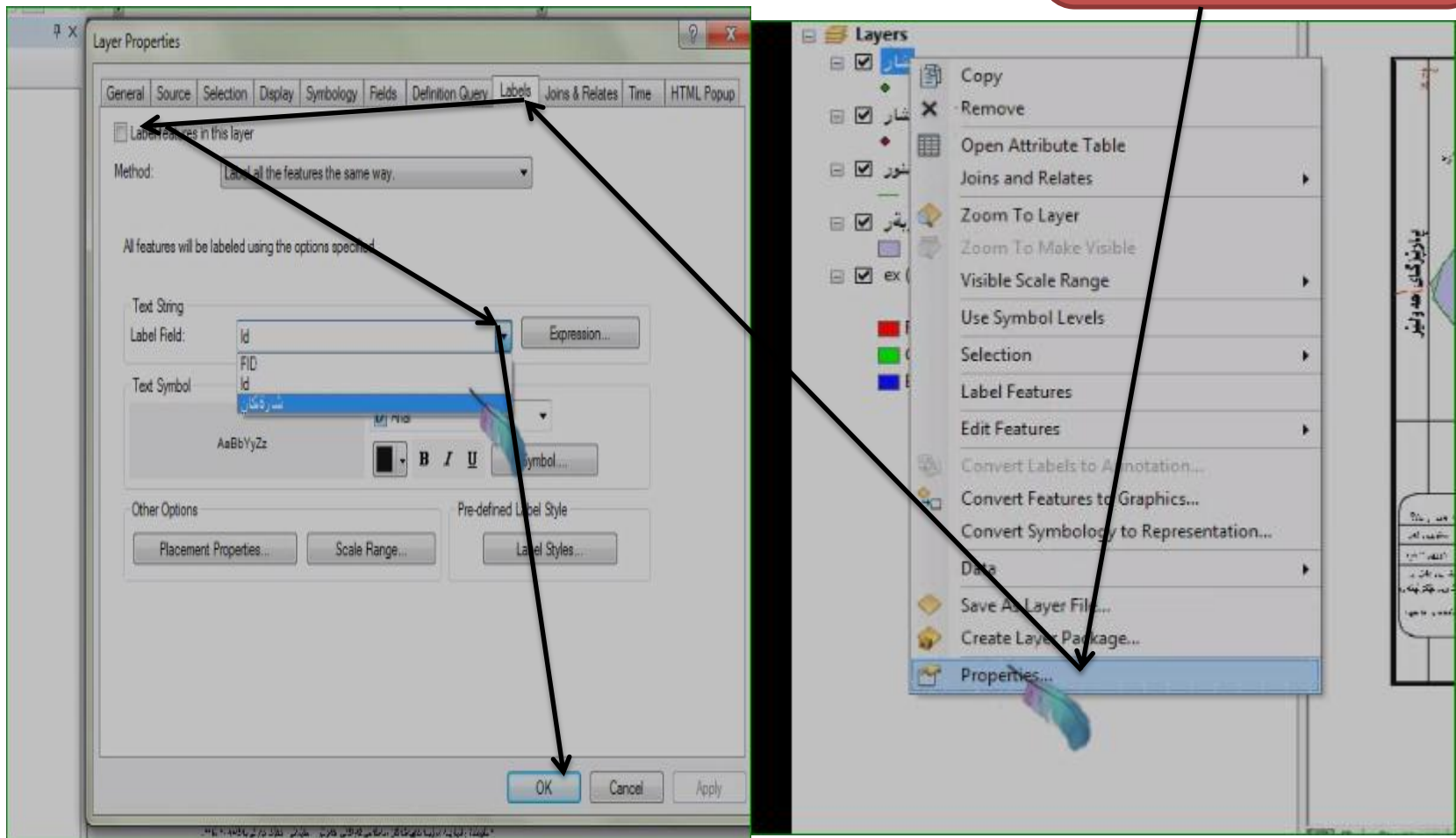


# ته‌واوکهری سلایدی پیشوو

The screenshot displays the ArcGIS desktop environment. The central map shows a geographical area with a purple-shaded region and a blue body of water. A green dot is placed on the map, and a black arrow points from a table of contents on the left towards it. The table of contents, titled 'شماره‌ها', lists several items, with the first one, 'بیانیه', highlighted. The right-hand side of the interface shows the 'Toolbox' and 'Folder Connections' panels. The 'Folder Connections' panel lists various folders, including 'Home - Documents\ArcGIS', 'AddIns', 'Default', and 'Toolbox'. The 'Toolbox' panel lists various toolsets, including 'animation', 'education', 'gis', 'Keyboard Shortcuts', 'kurd', 'pdf', 'sargam', 'Temp', 'خالد', 'زانیه', 'ex (2)', 'روویه‌ر', 'سنور', 'بشار', '2012-11-07-854', 'AmazingSpiderman-slide', 'animatjes-spiderman-83', 'hemin', 'hemin - Copy', 'spiderman-clipart-3', 'Spiderman-Reboot', 'staticmap', 'Untitled', and 'Toolboxes'. The bottom of the interface shows a navigation bar with a 'Table Of Contents' button and a 'Table' button.

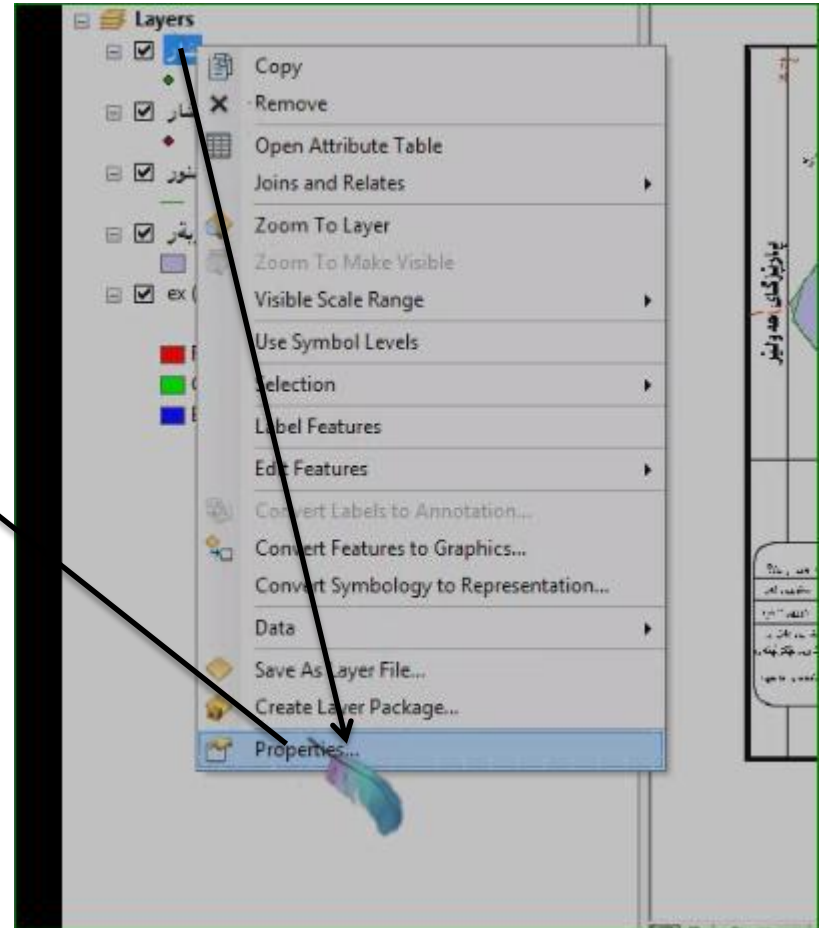
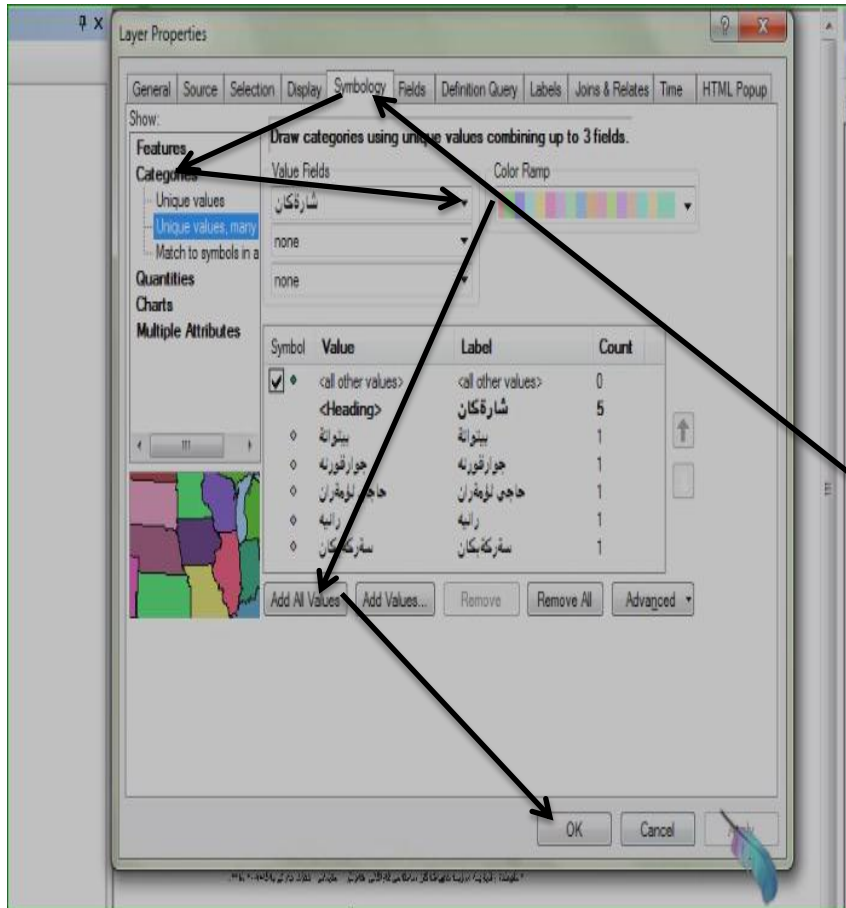
# چون؟ ناوهگان دهخهينه سه رنه خشه

کلیکی راست نه سه رشار

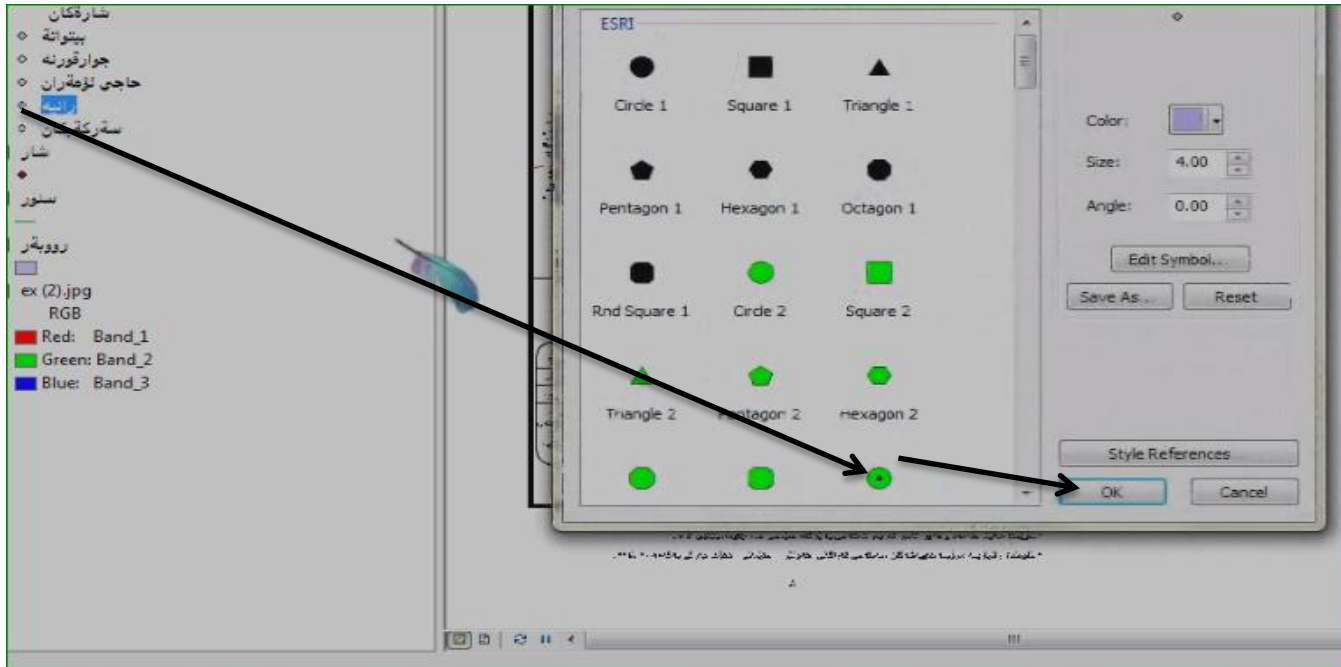


# دواتر نه نجامدانی symbologi

## کلیکی راست له سه رشار

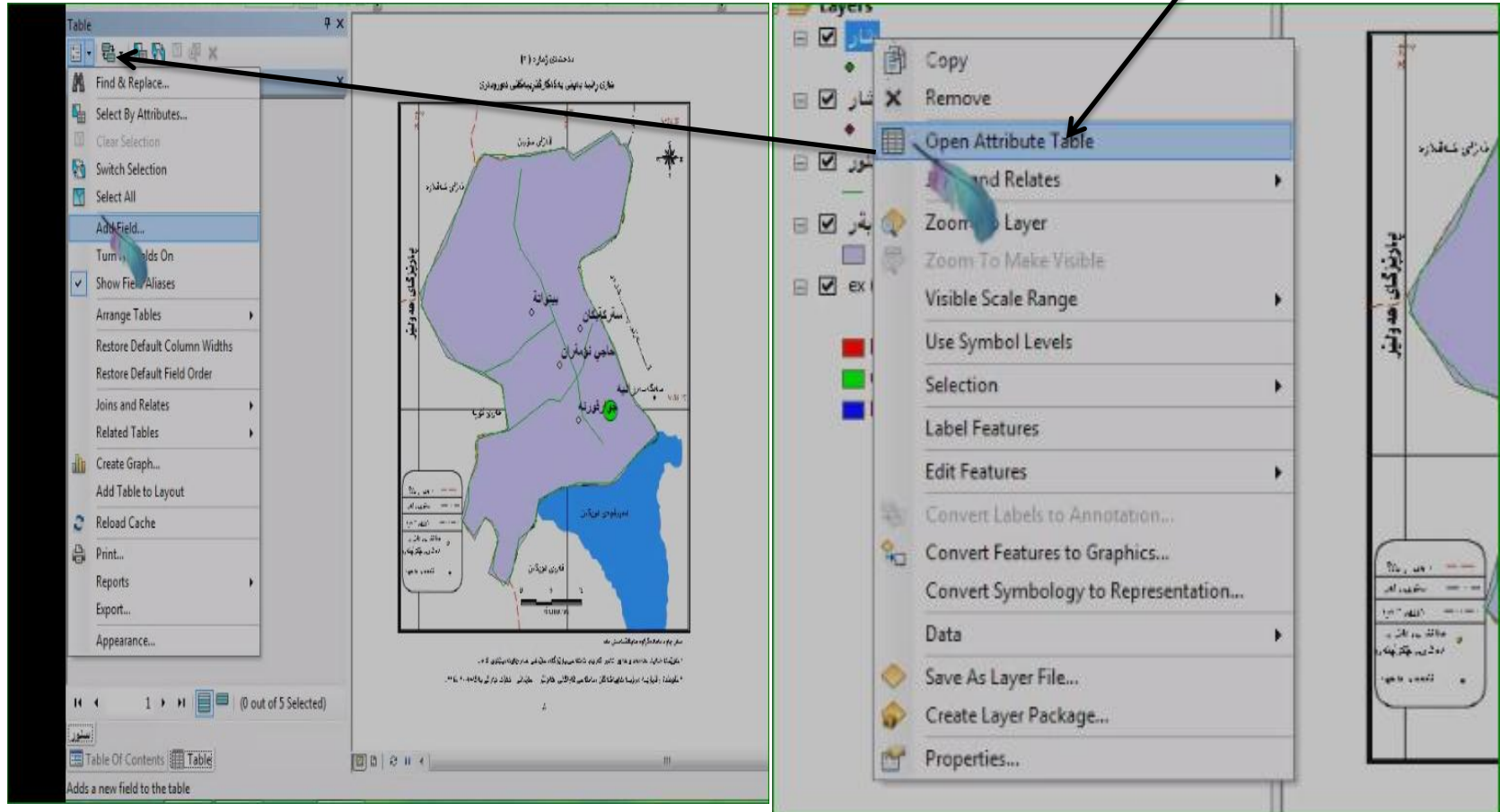


# گۆرىنى قەبارەوشىۋەي خالەكان



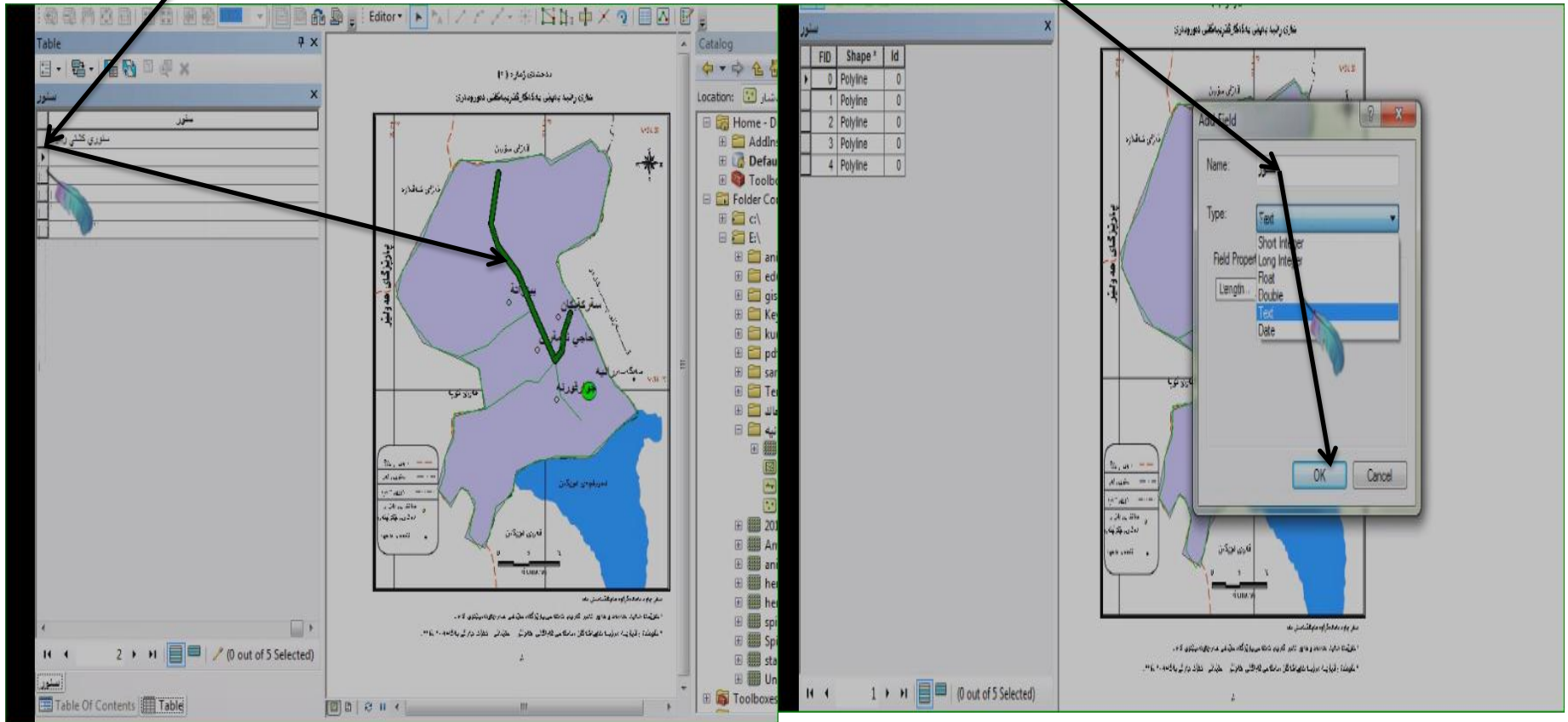
# نوسینی ناوی سنوره کان

کلیکی راست له سه ر سنور



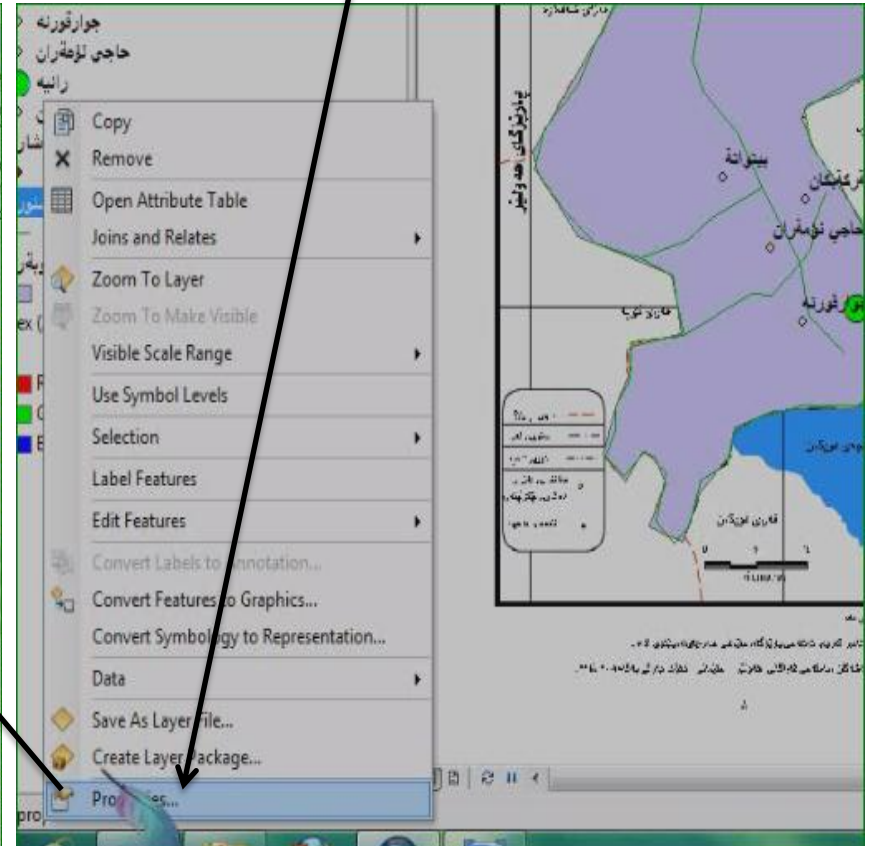
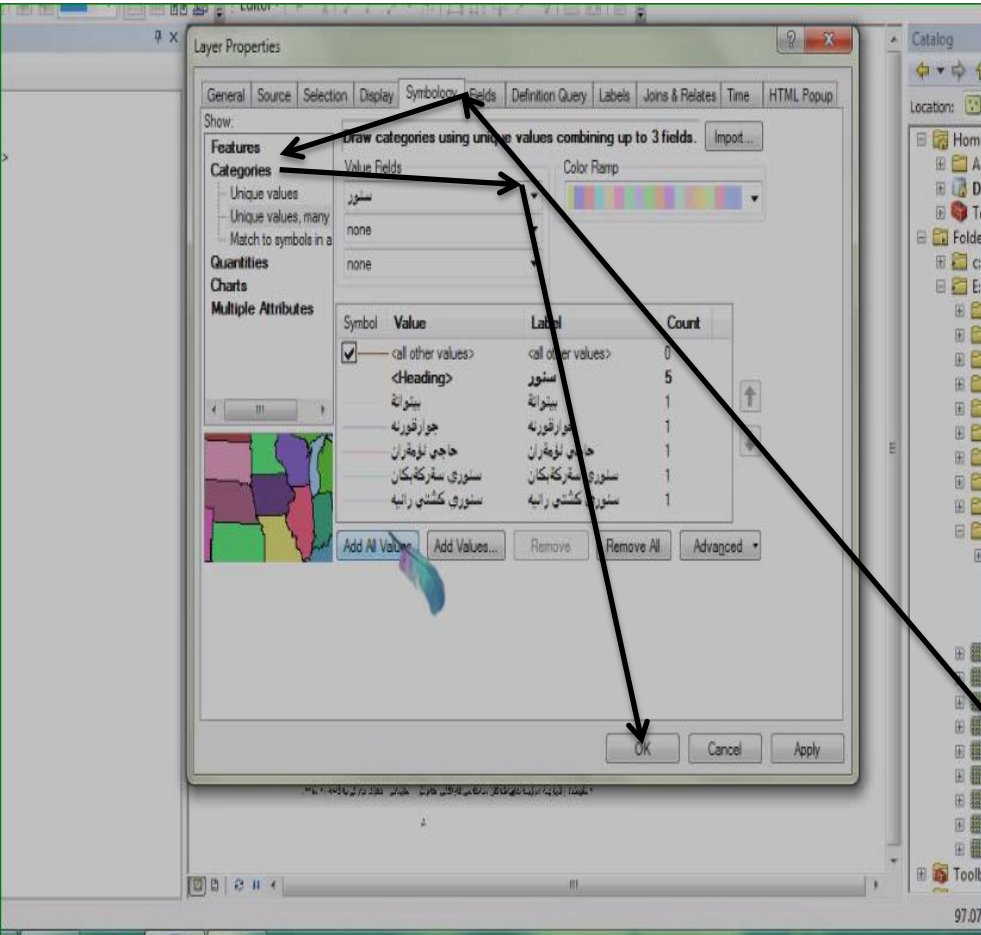
# ته‌واوکه‌ری

ناوه‌کان ده‌نوسیت سنوری شاره‌که خوی  
دیاری ده‌کریت



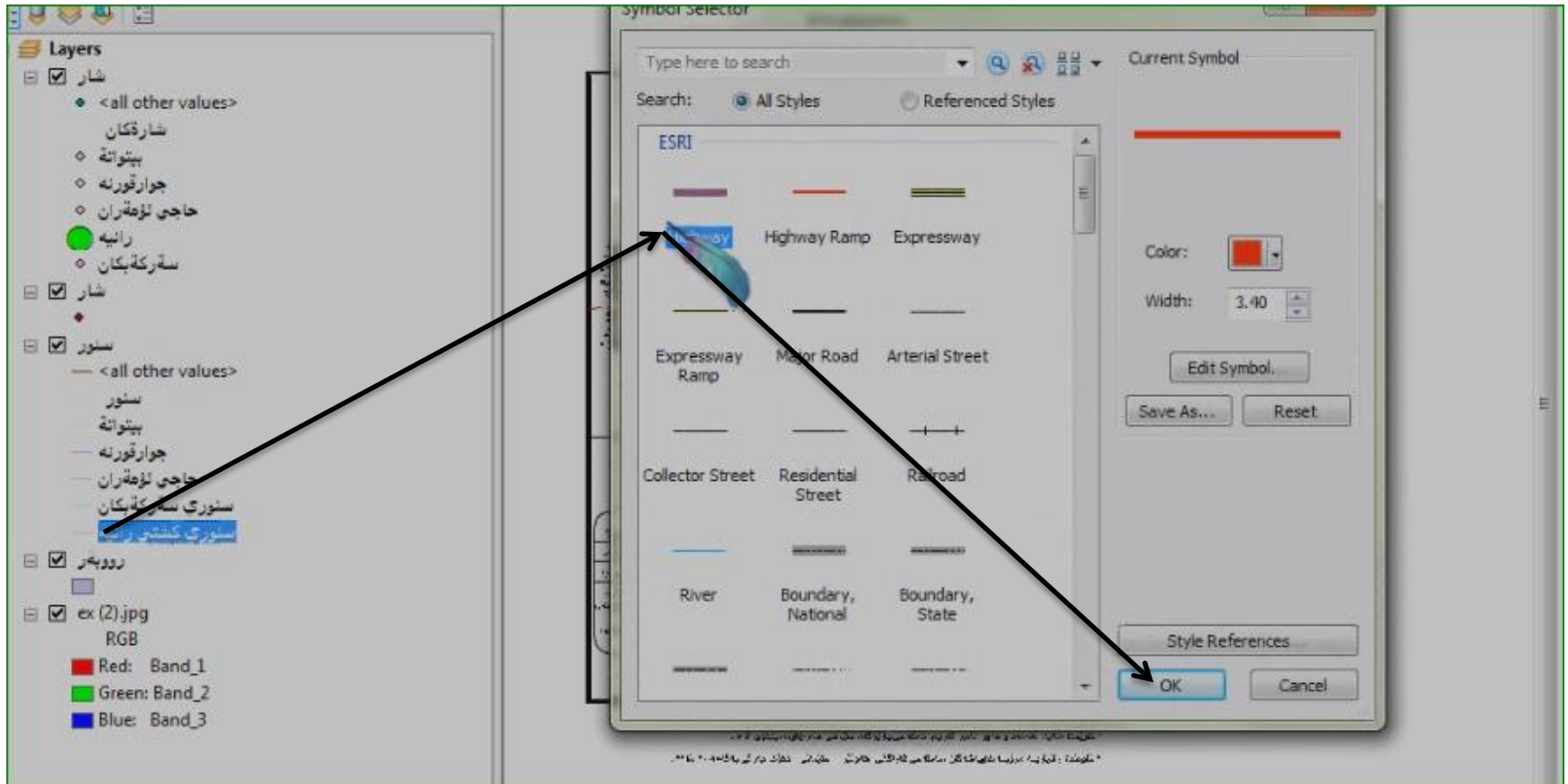


# کرداری symbologi راست له سه رسنور



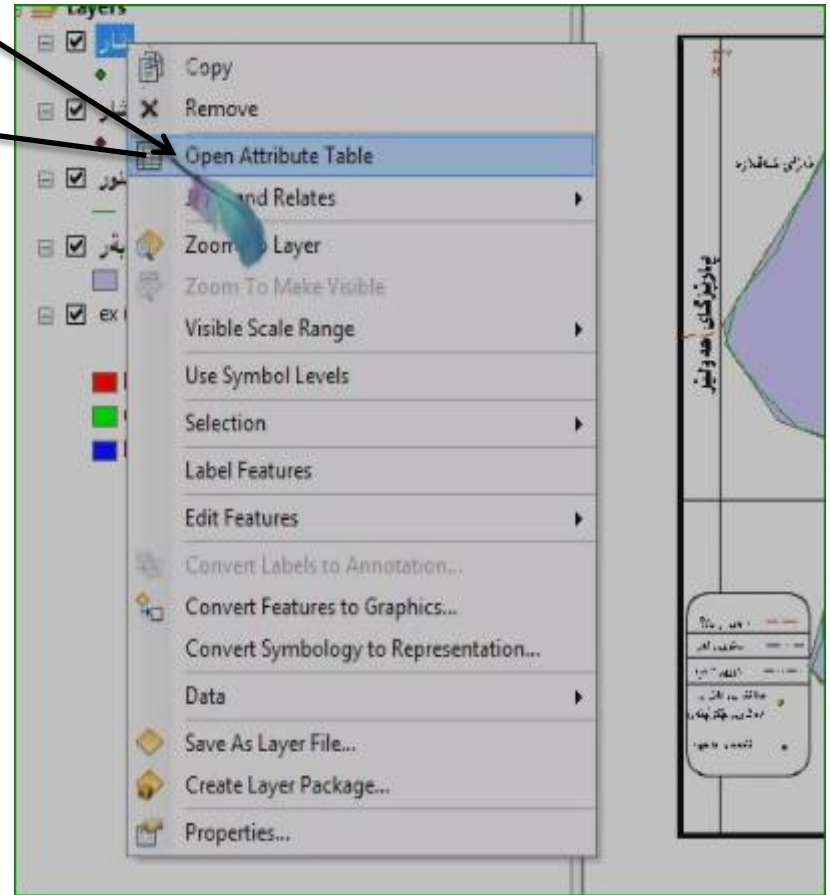
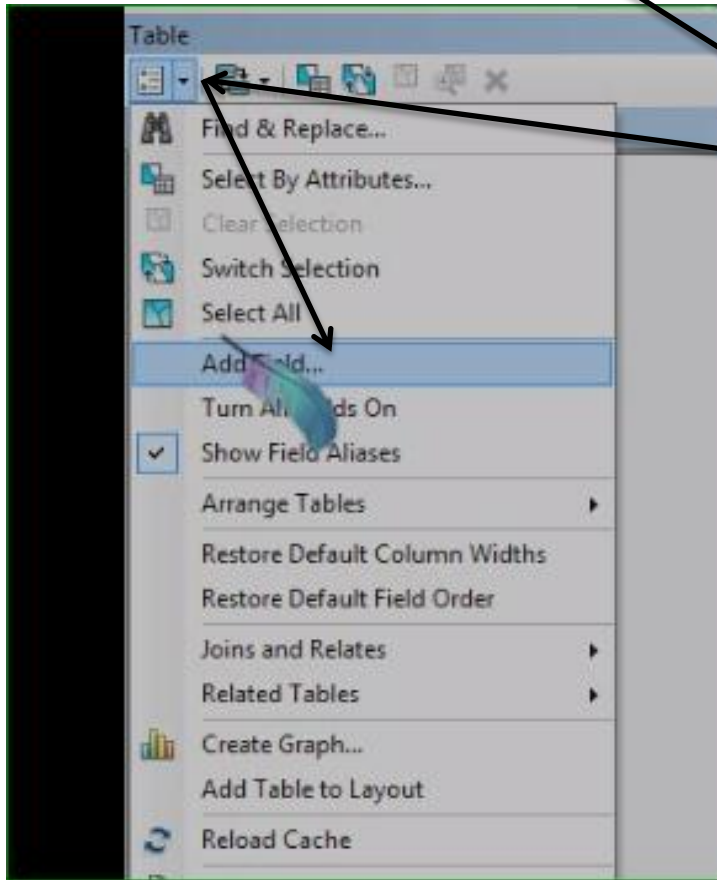


# گۆرىنى رەنگى سنورەكان

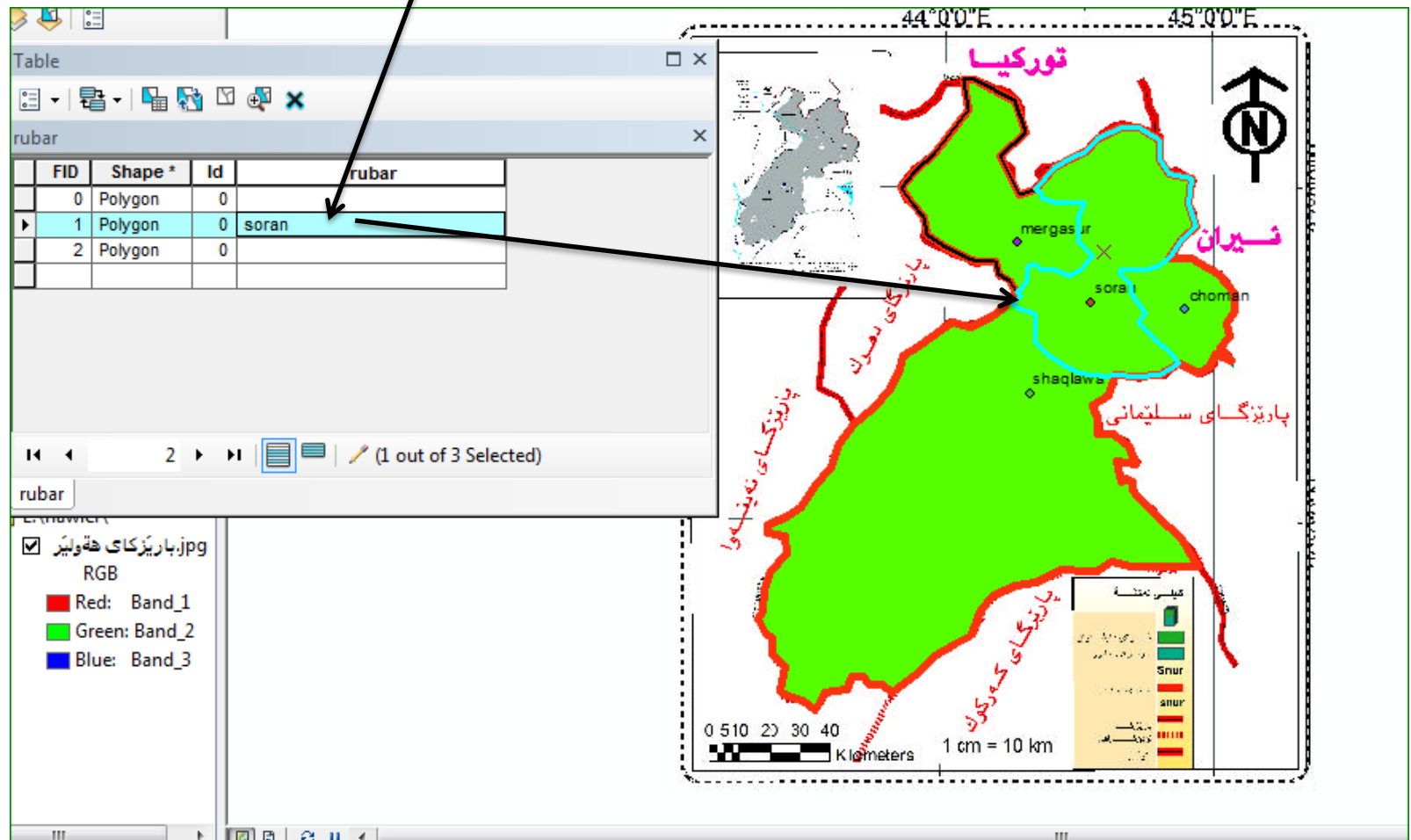


# نوسینی ناوی رووبه رهگان

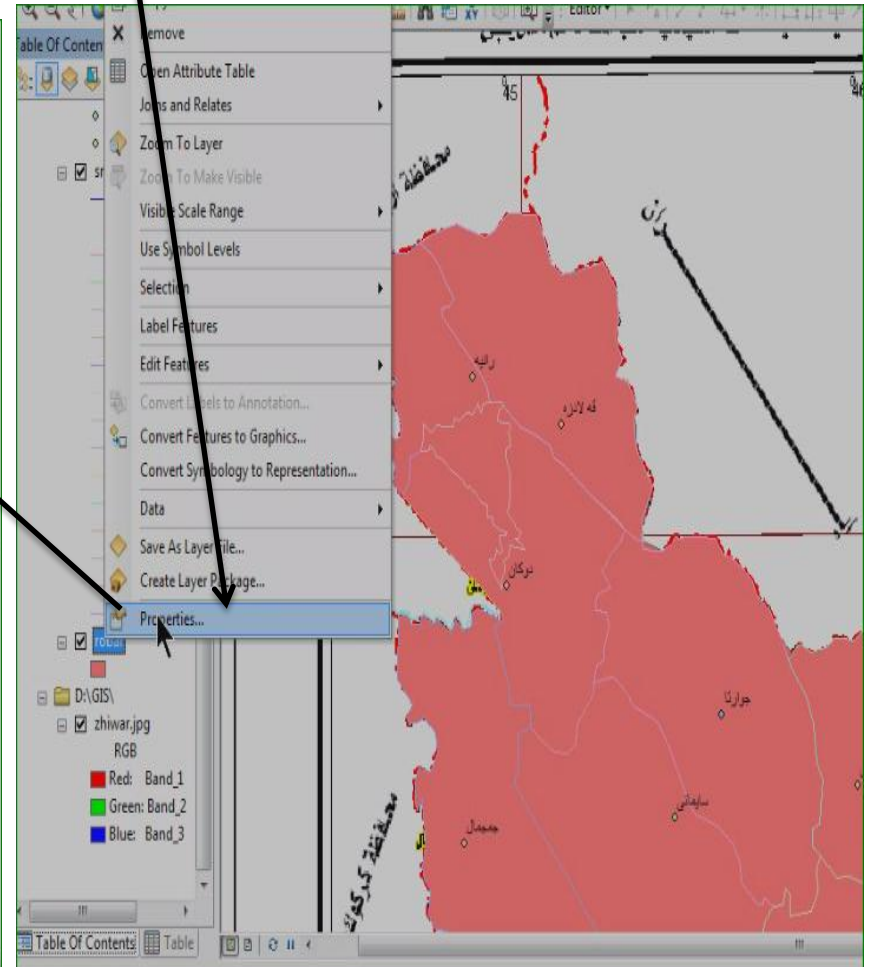
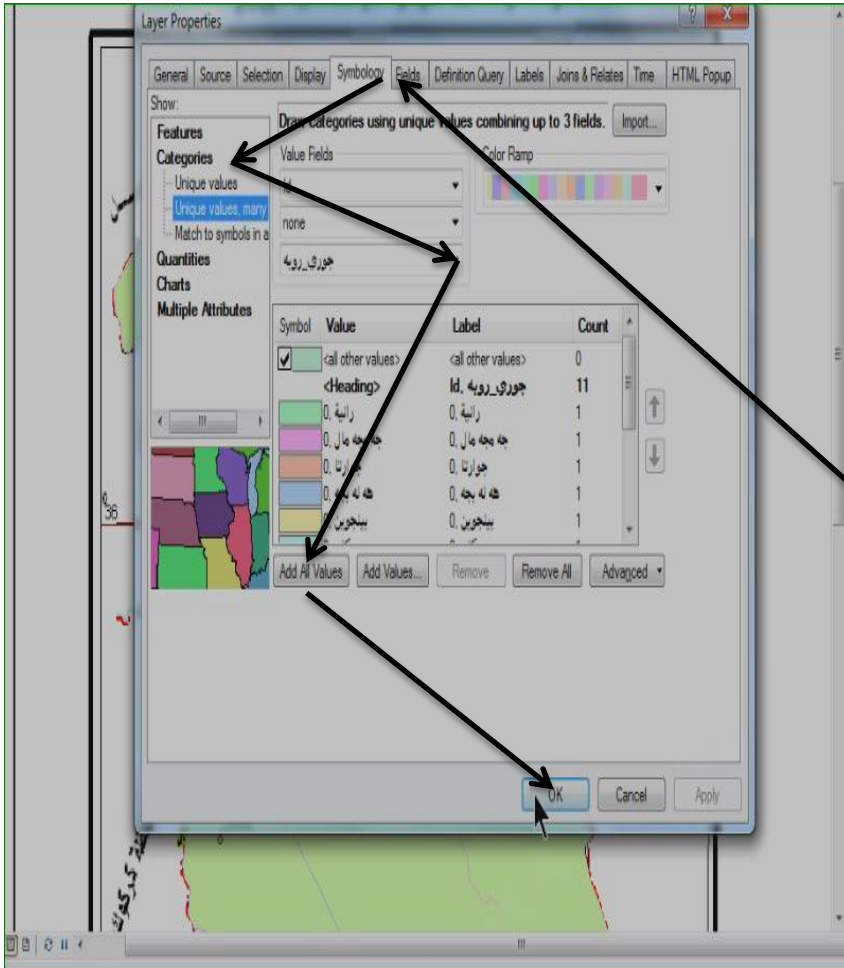
کلیکی راست نه سه رووبه ره



# له گهل نوسینی ناوه کان رووبه ره که ی خو ی دیاری ده کړیت

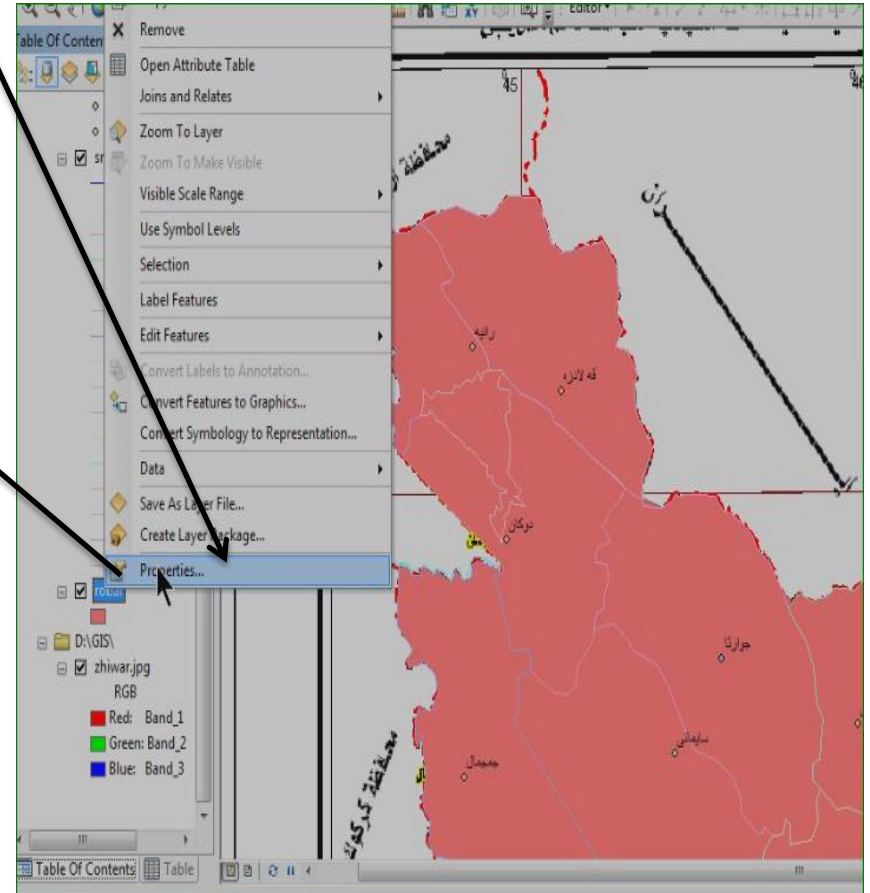
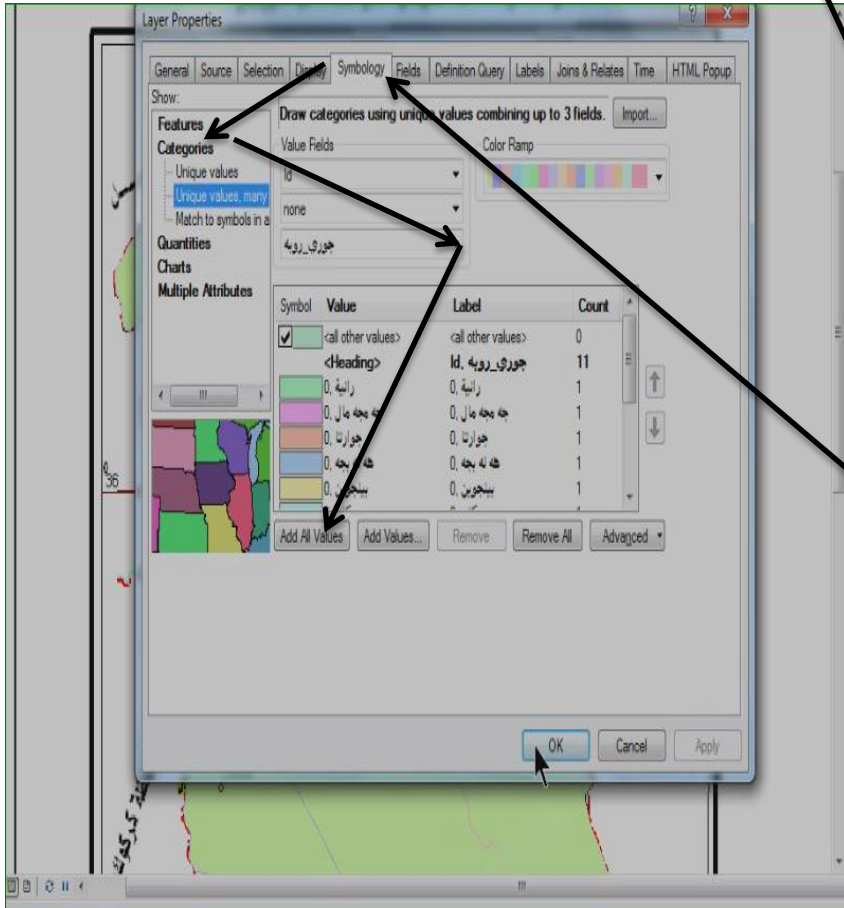


# Symbolology رووبه



# Symbolology روبرو

کلیکی راست نه سهر روبرو

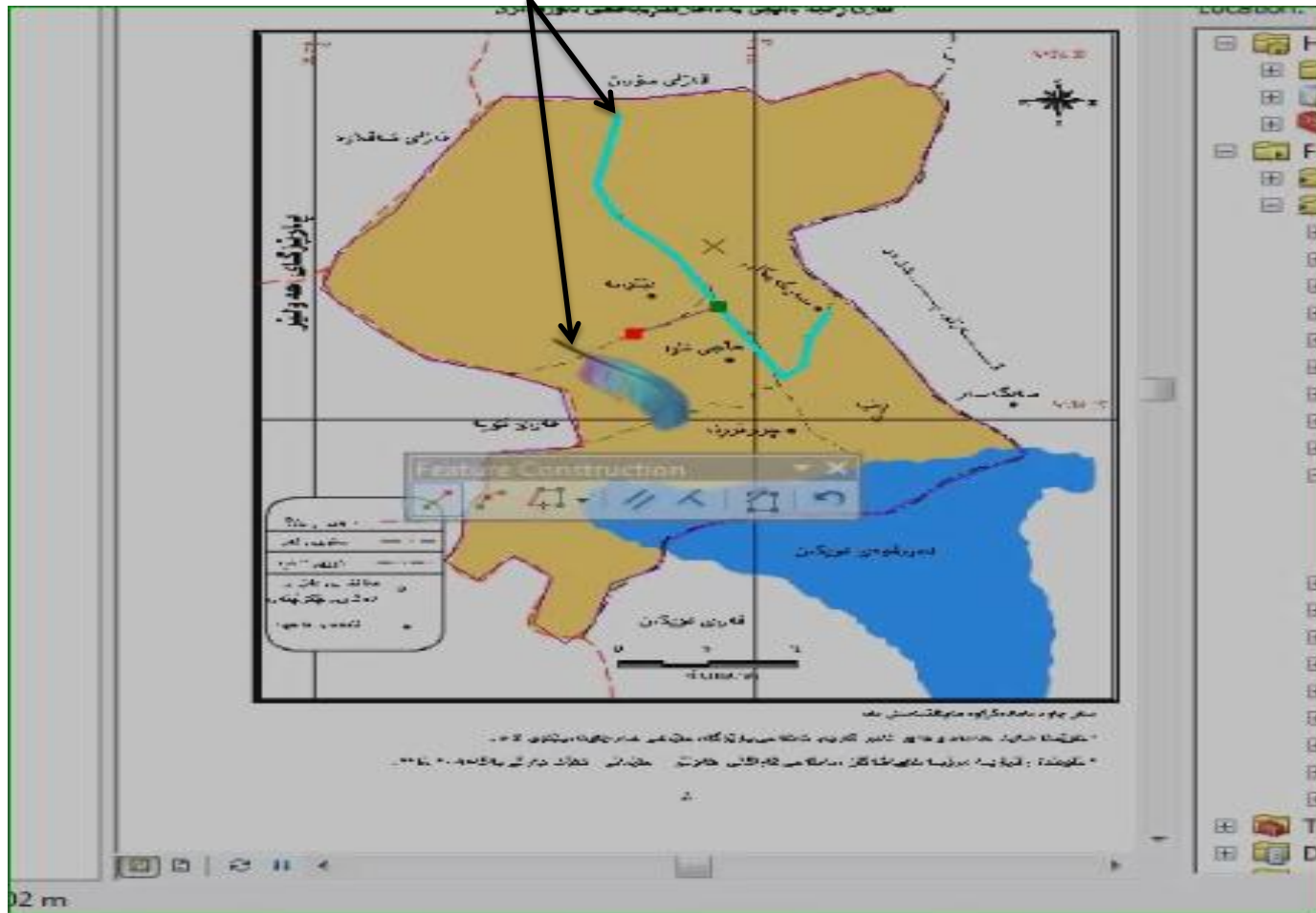




# دروستکردنی سنوری شاره‌کان

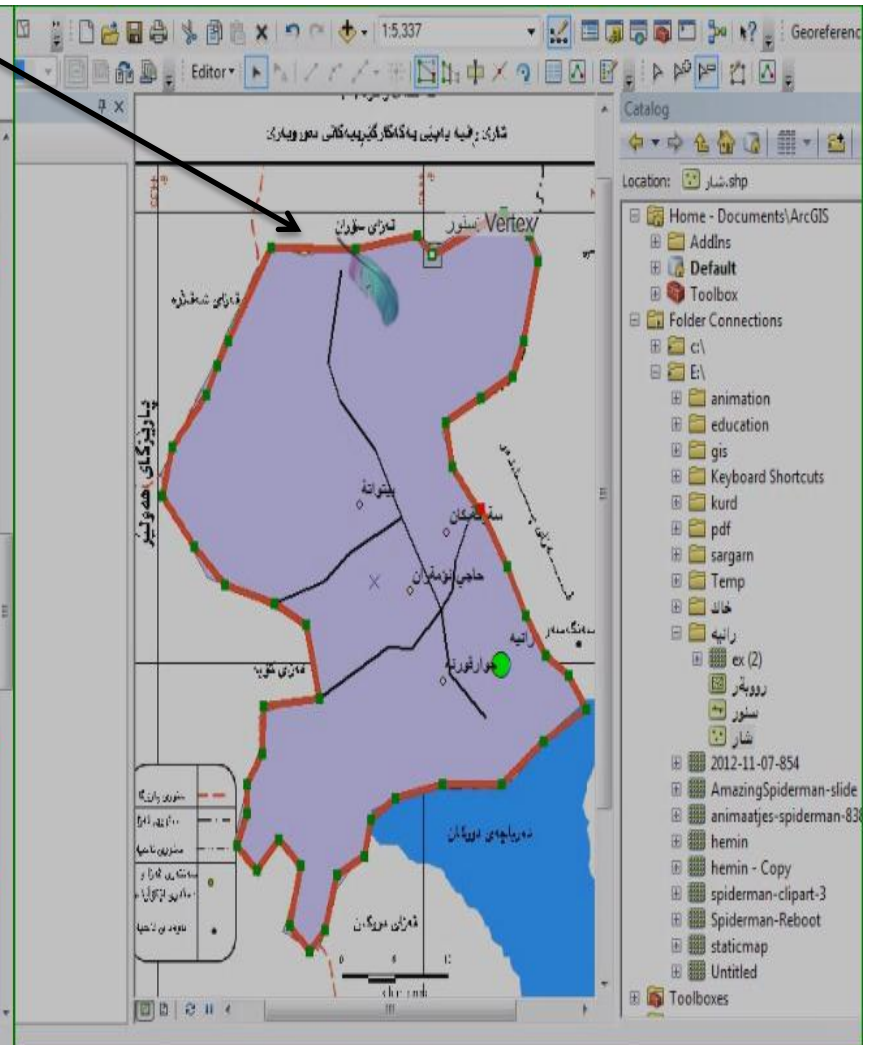
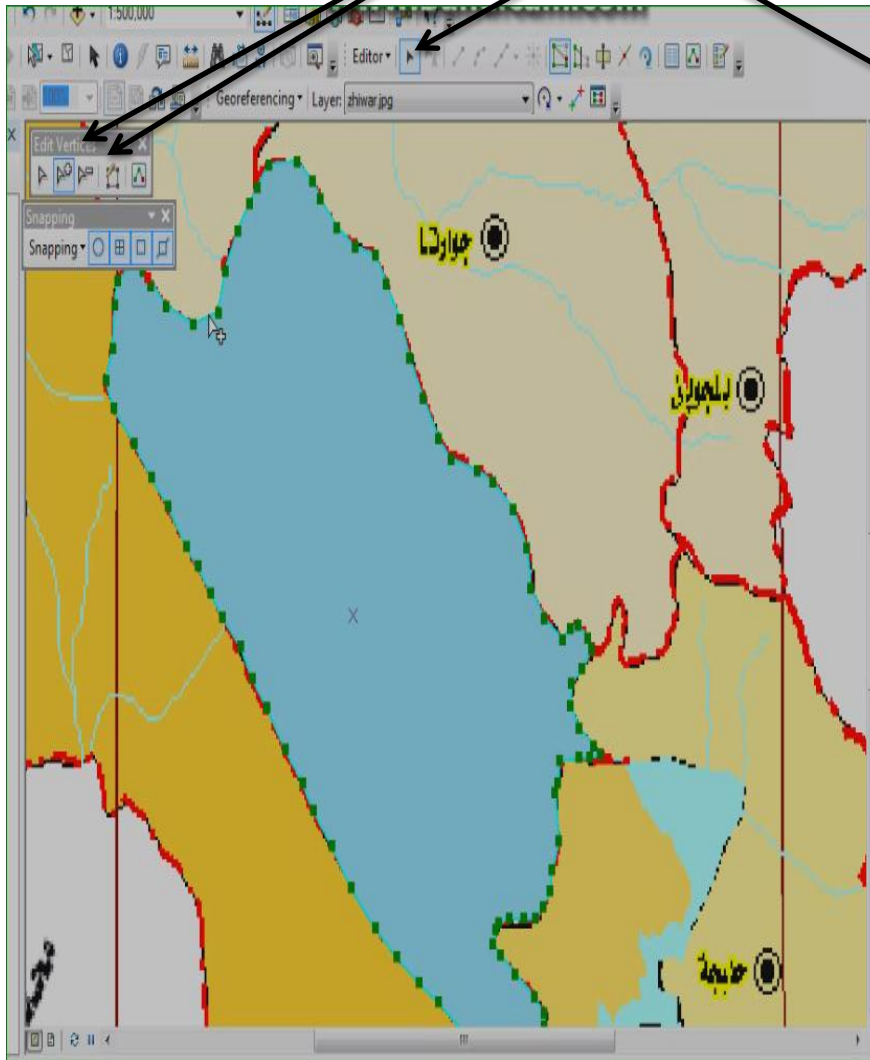
## start ده‌که‌یت وکلیک له‌سه‌رسنور

### له‌کوټایدا ده‌بل کلیک



# چونیه تی چاگردنه وهی هه له کان

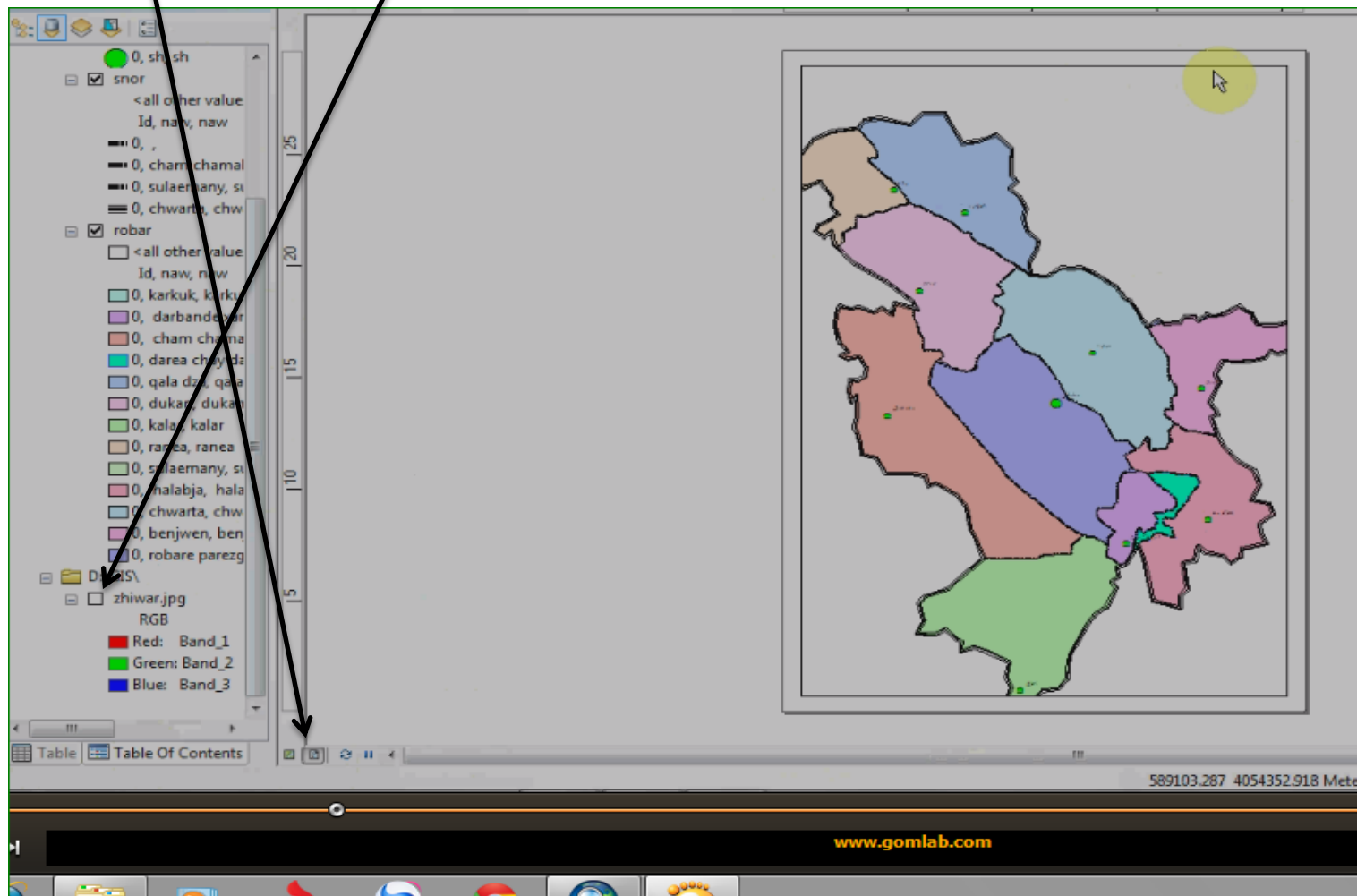
Editor start ده کریت ، پاشان  
نه خشه که سیلیکت  
ده که یین snapping، دواتر  
زیادکردنی خال ولا بردنی



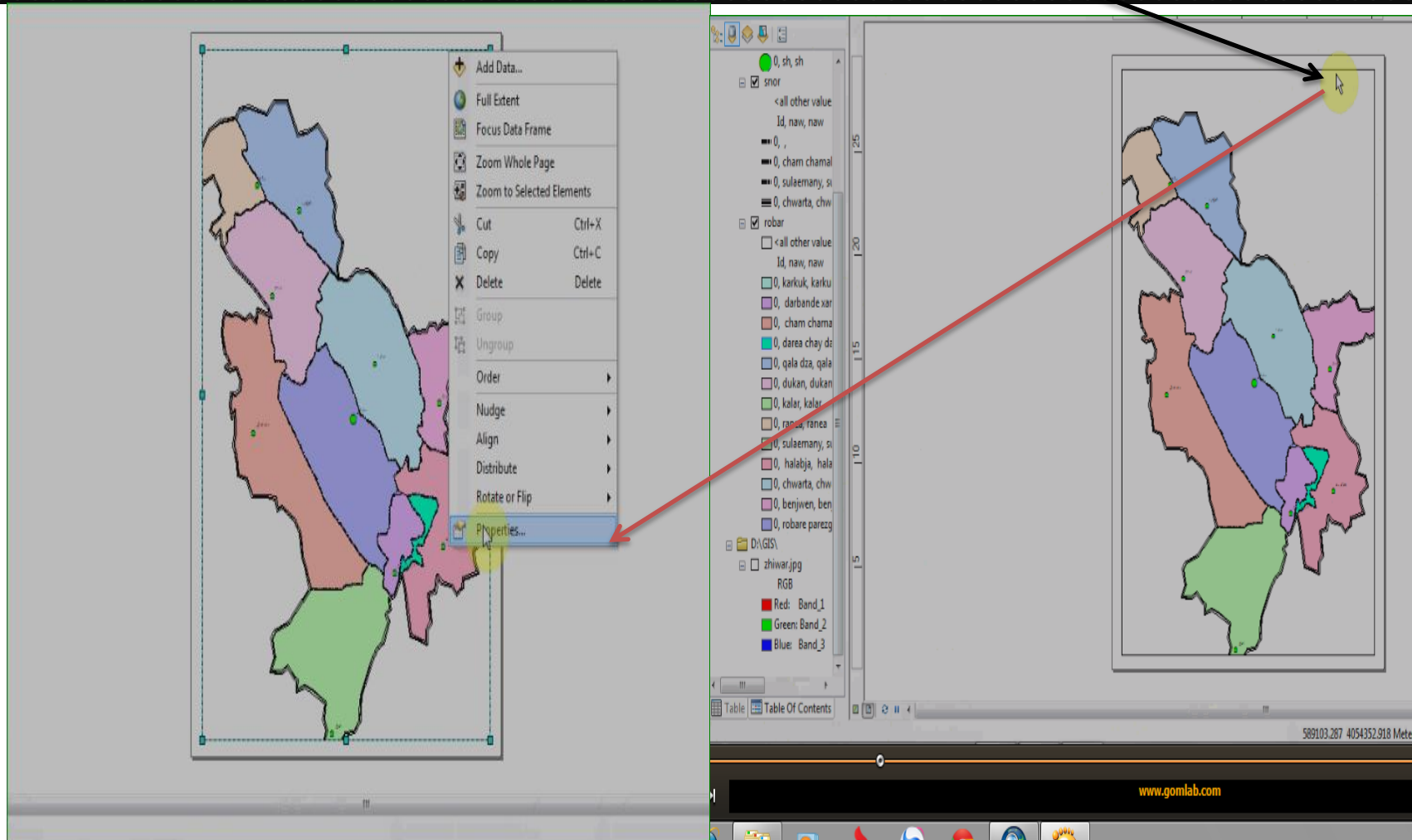


نه خشه كوڼه كه لادبههين و كليك له سه ر  
نه مه ده كه مين

چونيه تي هيناني چوارچيوه ي نه خشه

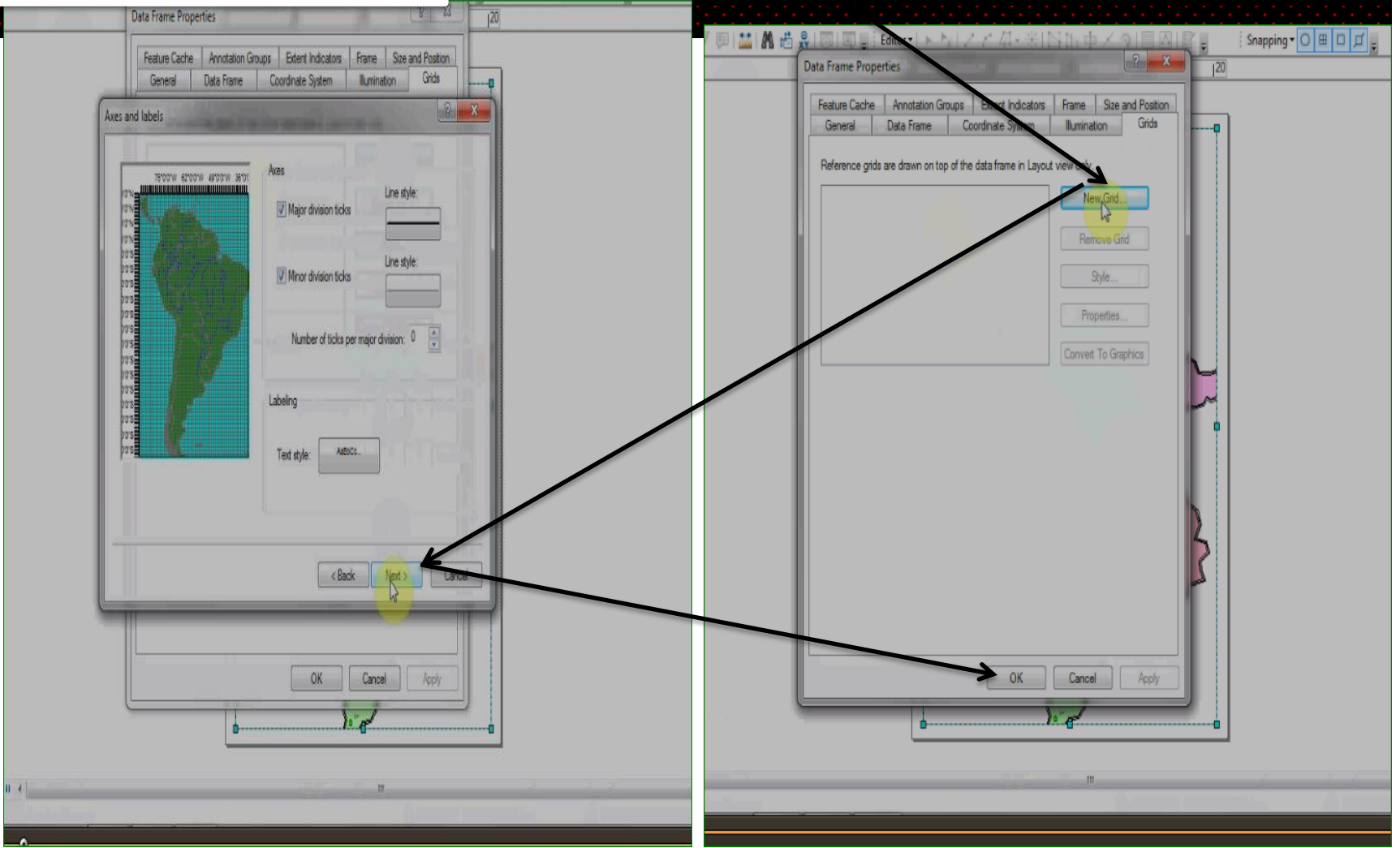


# یه کهم: new gred: نه خشه که له نیو چوارچیوه کلیکی راست له سهر چوارچیوه که وهک وینه که

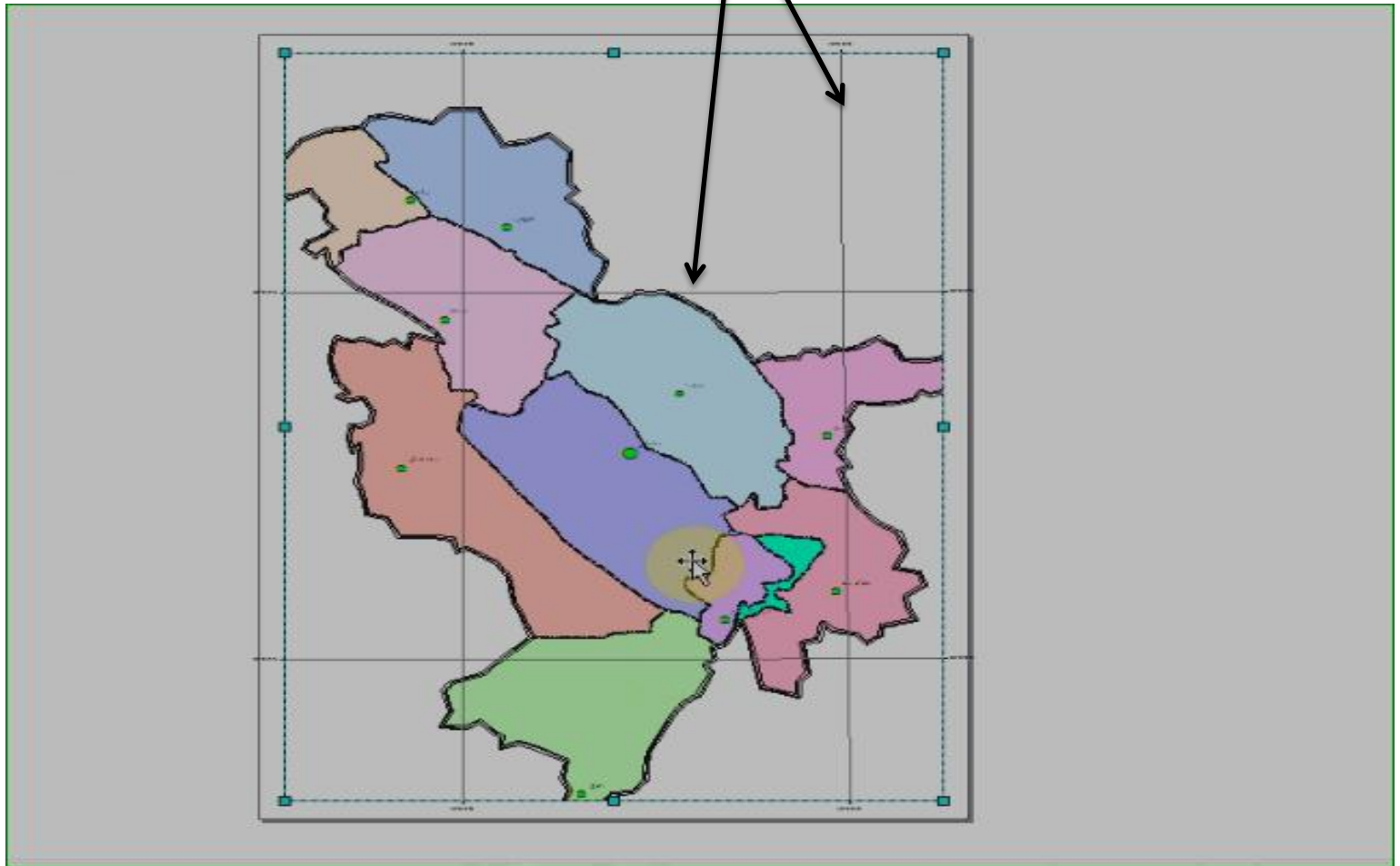


ته واکه ری  
next&next&next.  
finish،

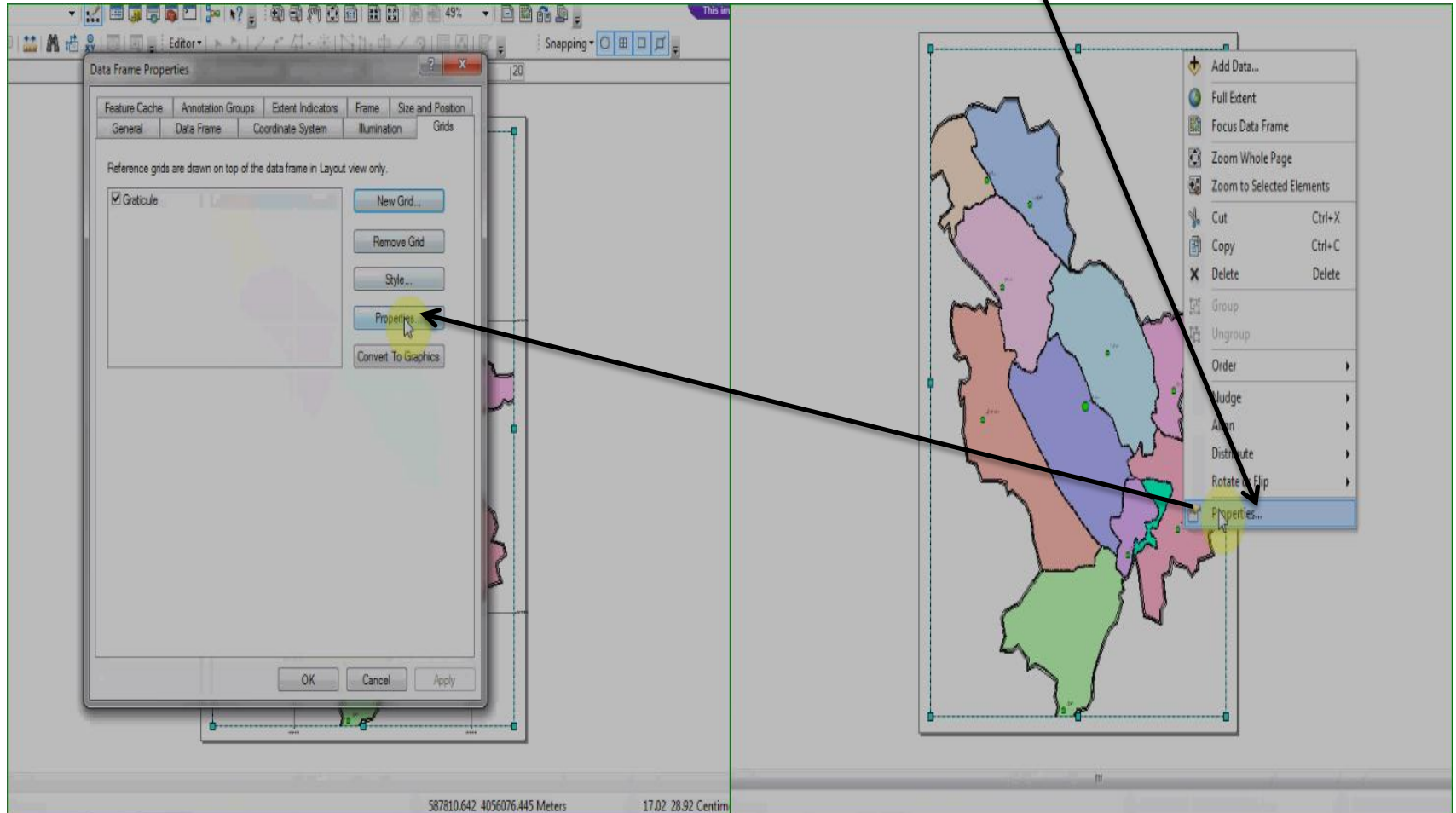
# ته واکه ری



# بہم شیوہیہ

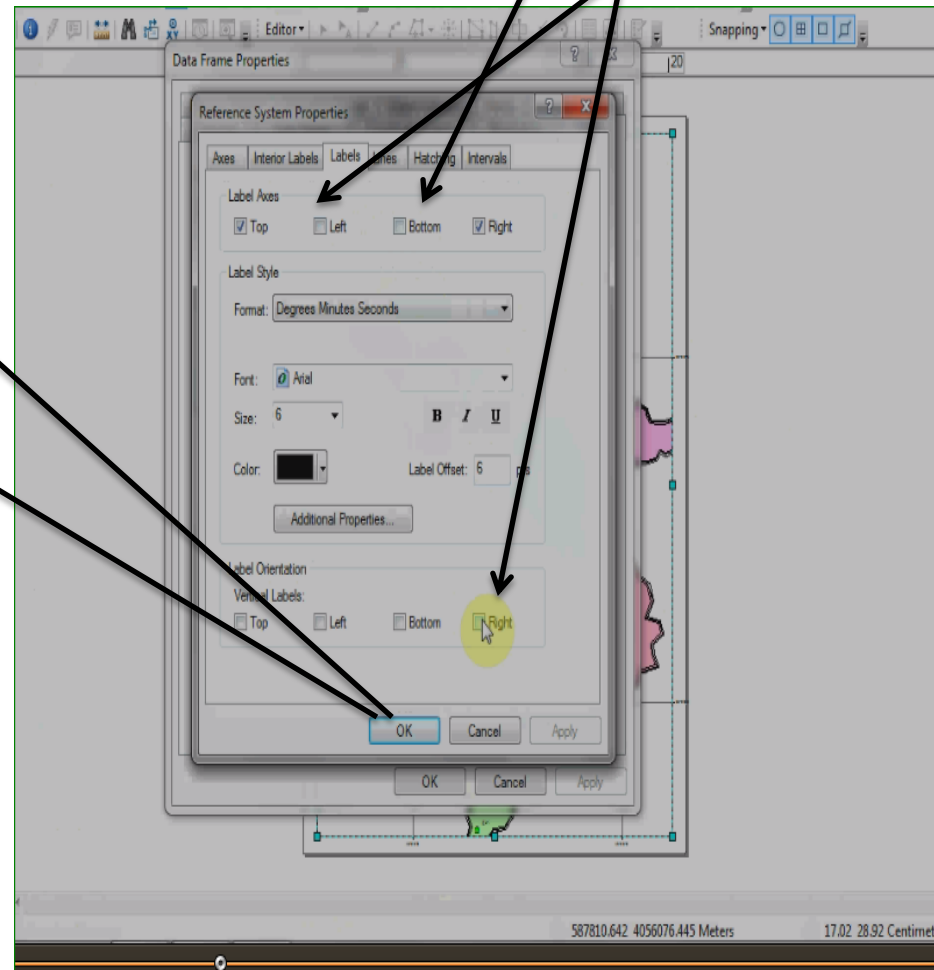
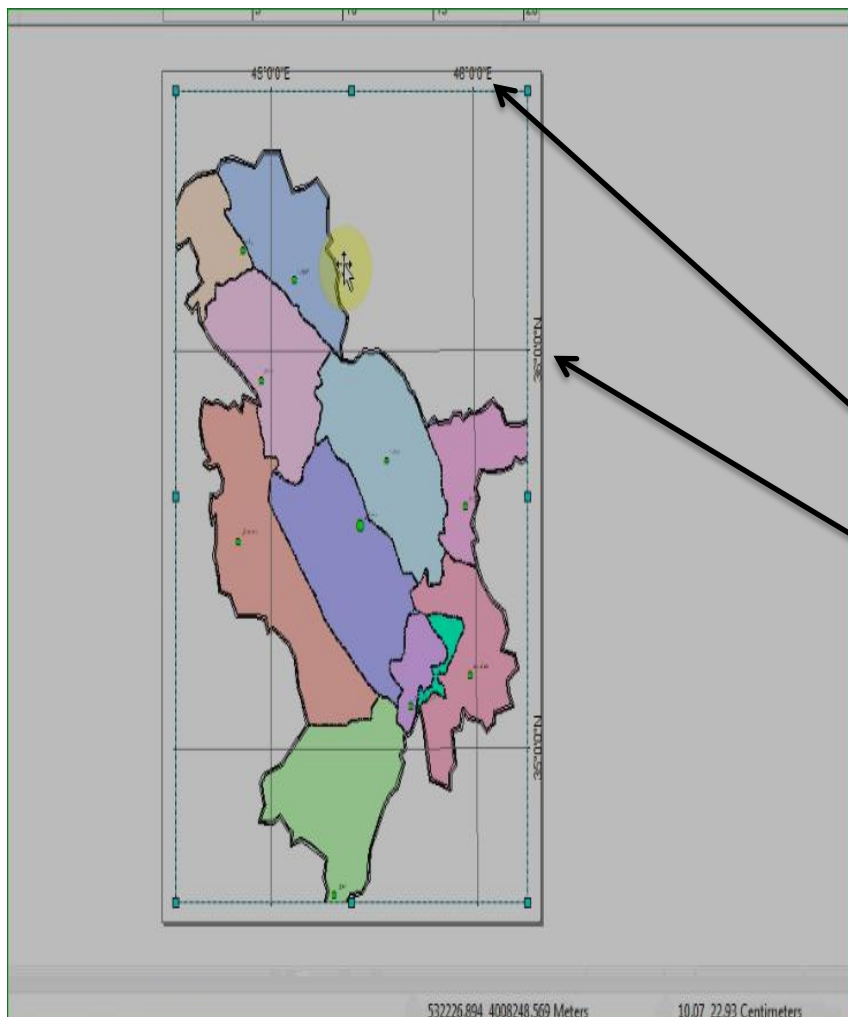


# دووم: properties: دانانی هیلی دریزی وبازنه ی پانی



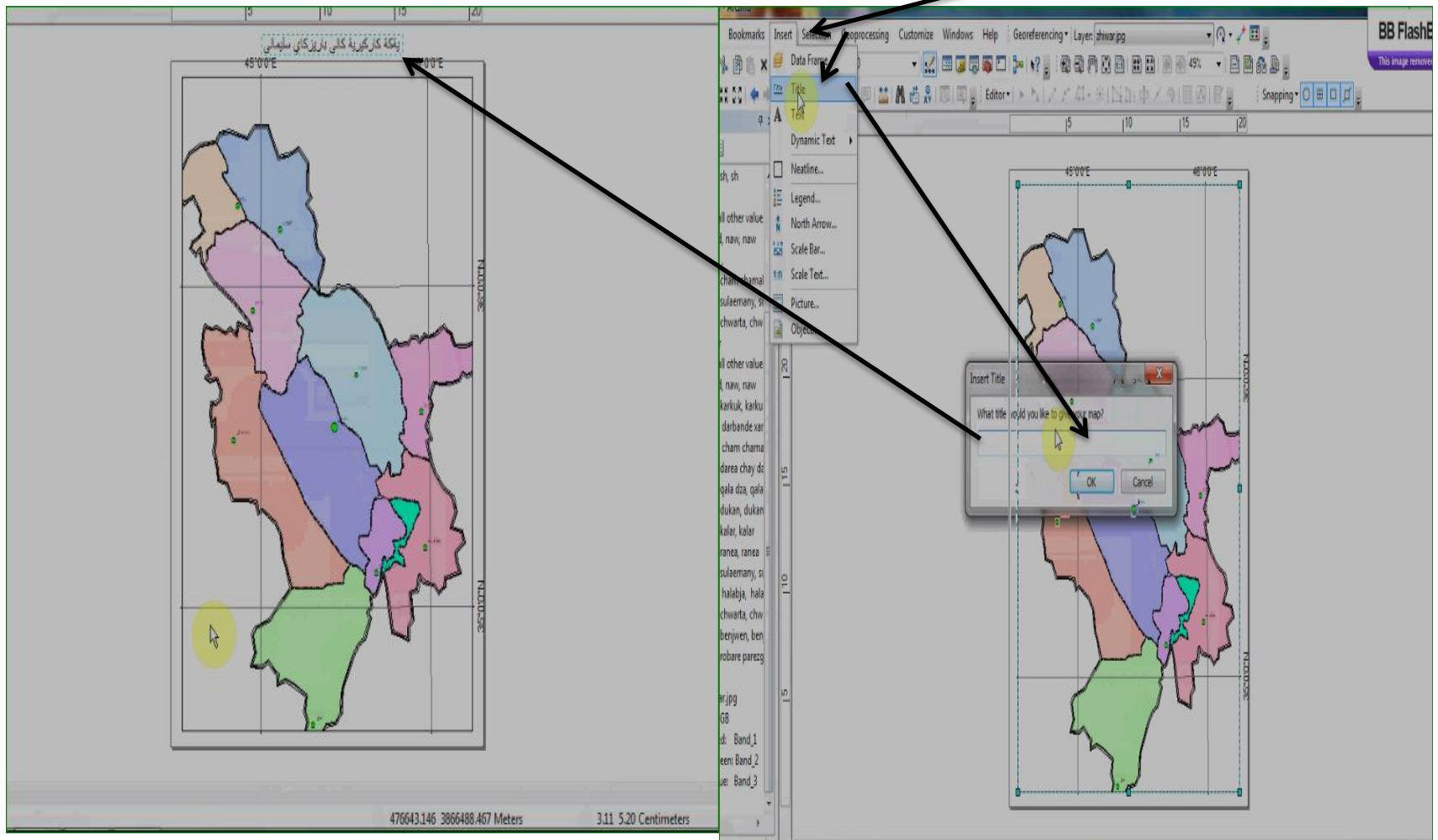
# ته و اوکهری

Bottom & left لاده بهین،  
له خوارموه right زیاده که بهین





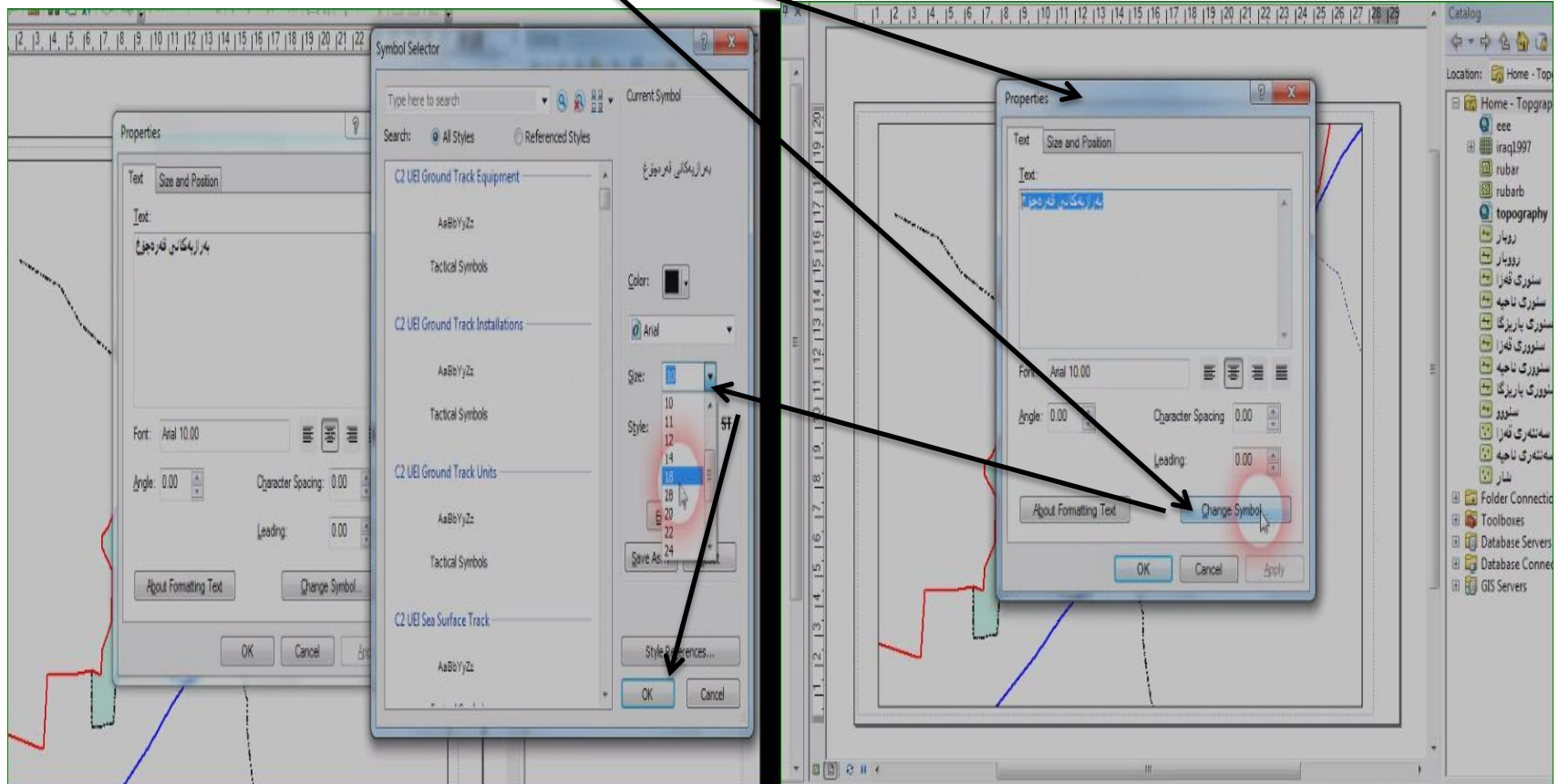
# چونیه تی نویسی ناوی شوینه کان له سه رنه خشه



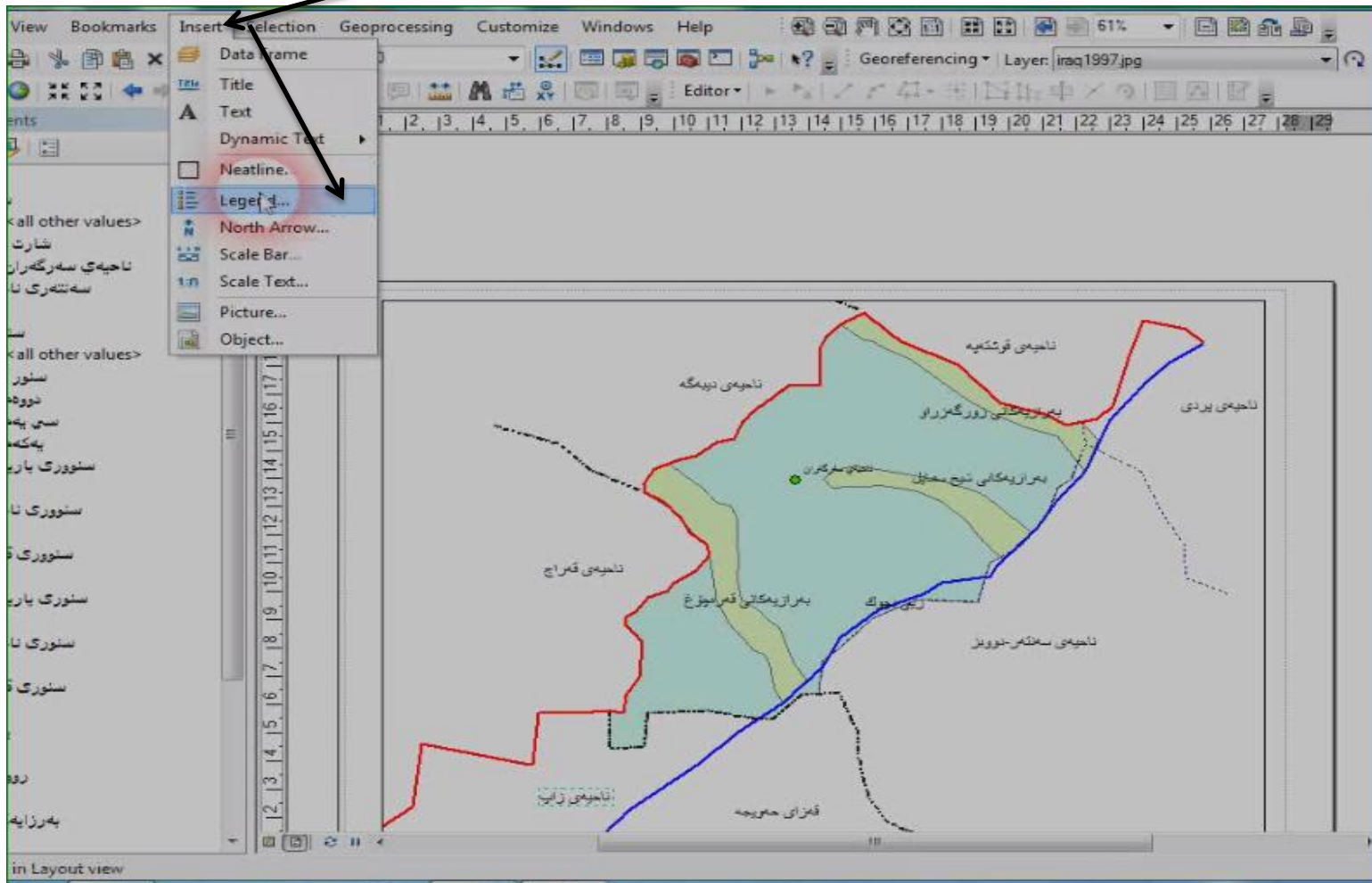


له سه رنه خشه ده بل كليك له سه رنوسينه كه  
ده كه ين نه م فولد ره ده بيه ته وه

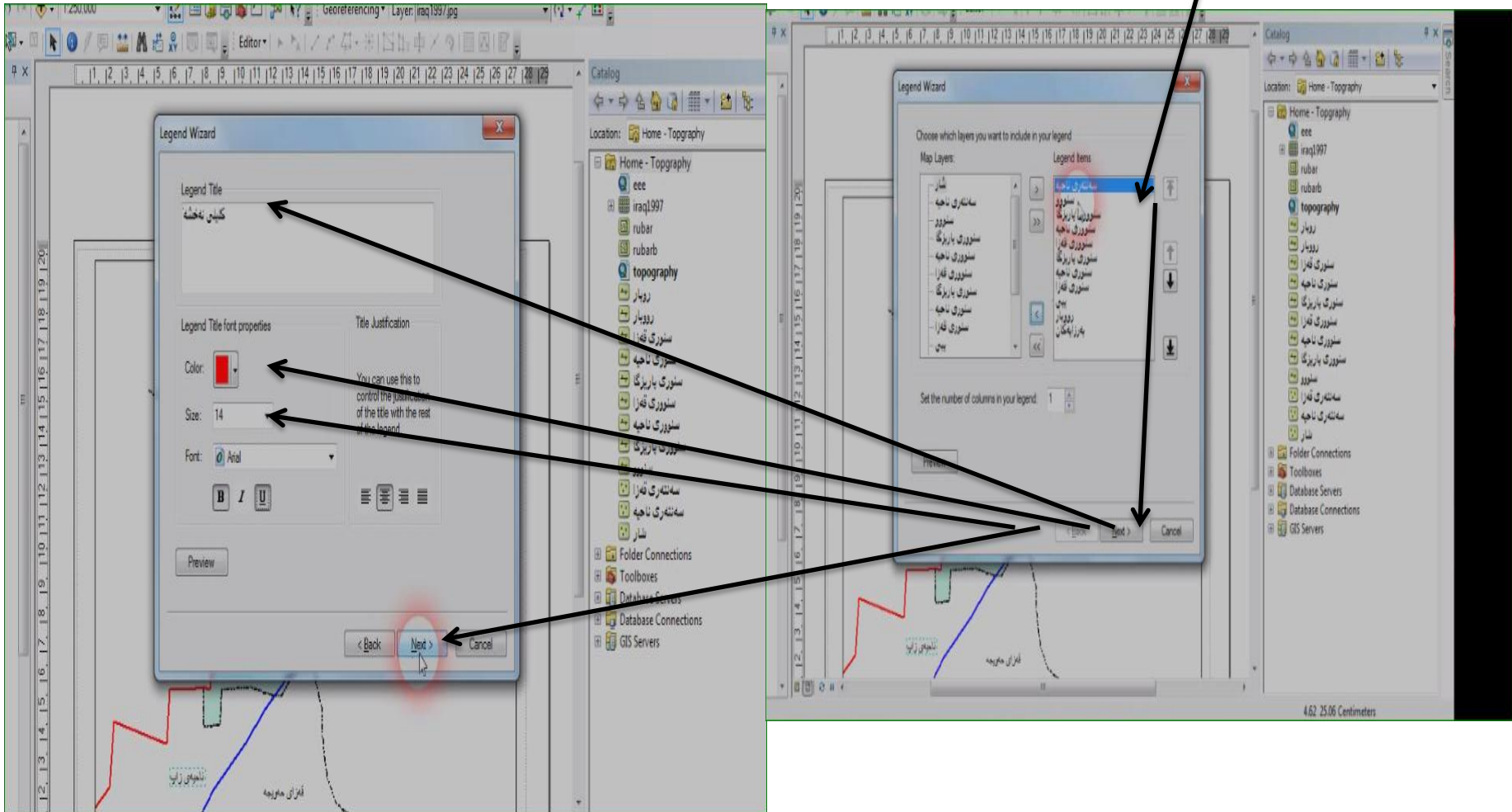
# چونيه تي گوريني قه باره ورهنگي نوسينه كان



# چون کليلی نه خسه داده نيیت

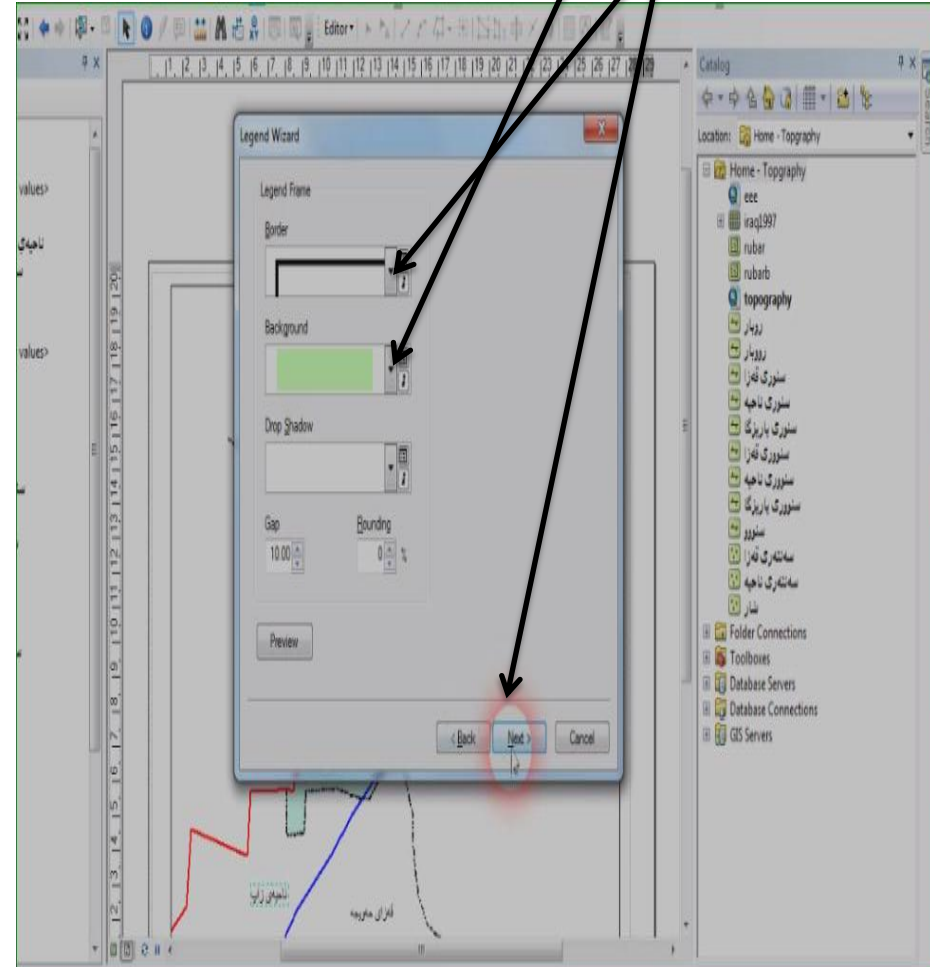
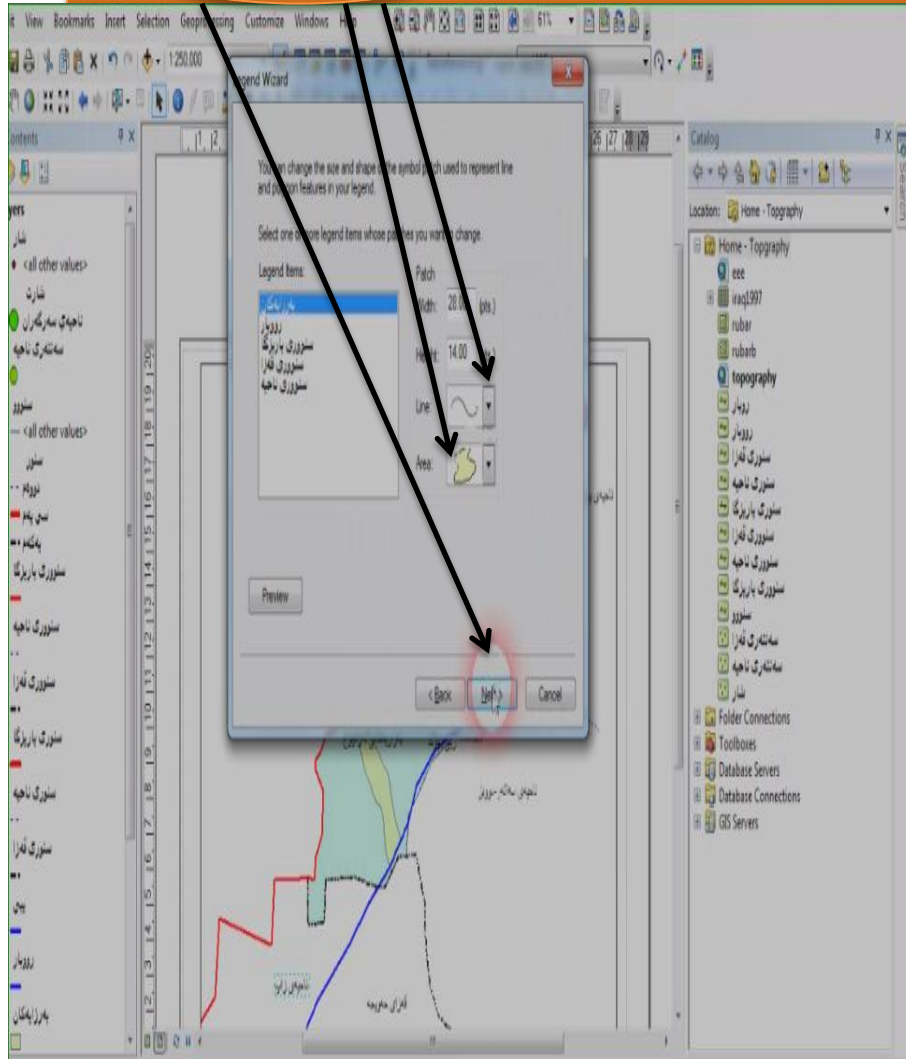


رووبه روسنوروهتد، ريك  
ده خه يت، دو ات ر next.



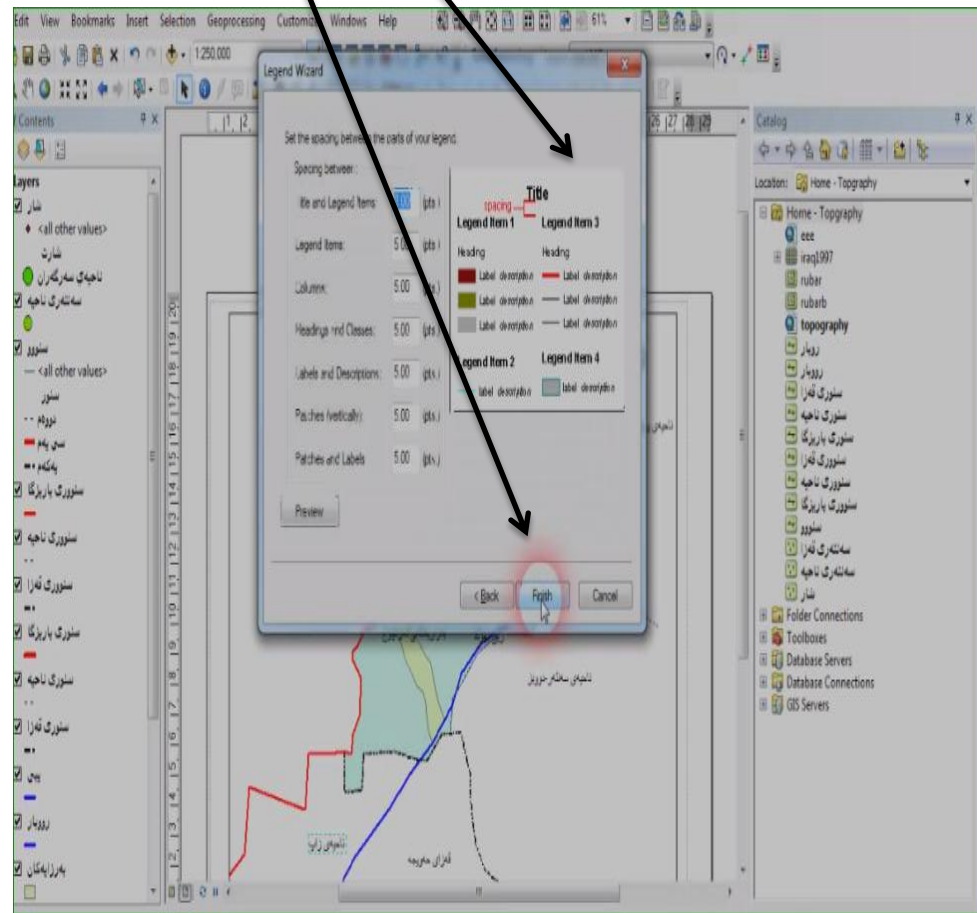
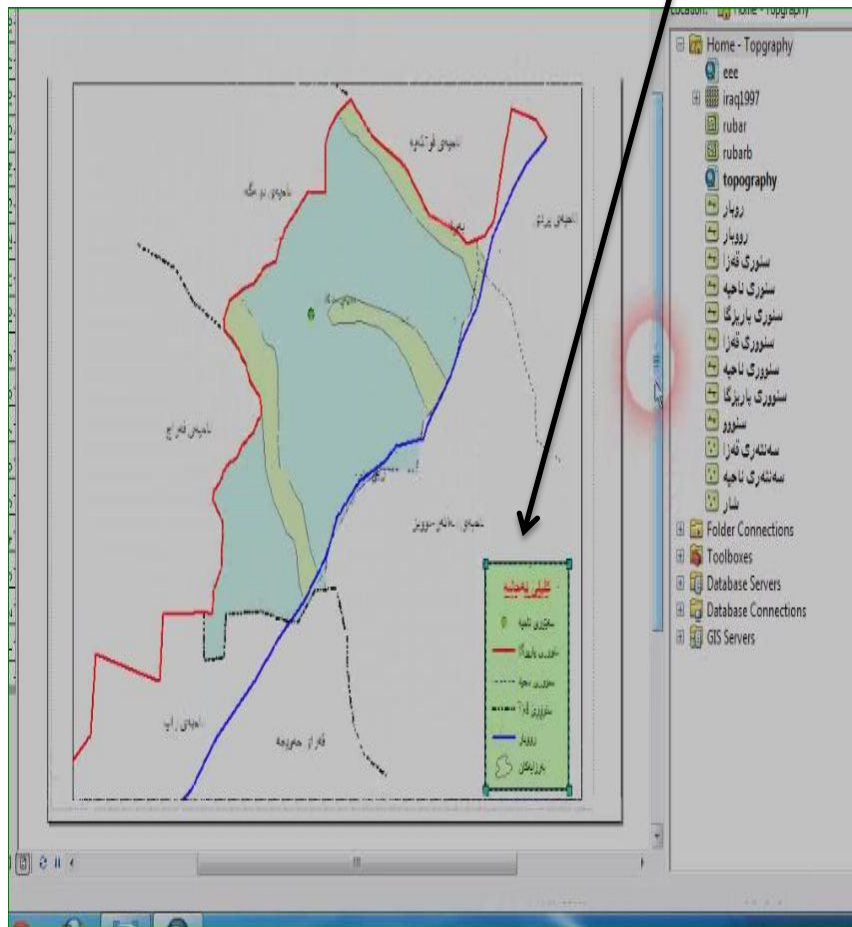
# چۆنیه تی گۆرینی رهنگ وشيۆه ی ناوه وه ی نه خشه كه

بۆدانانی هیله كان  
وشيۆه یان



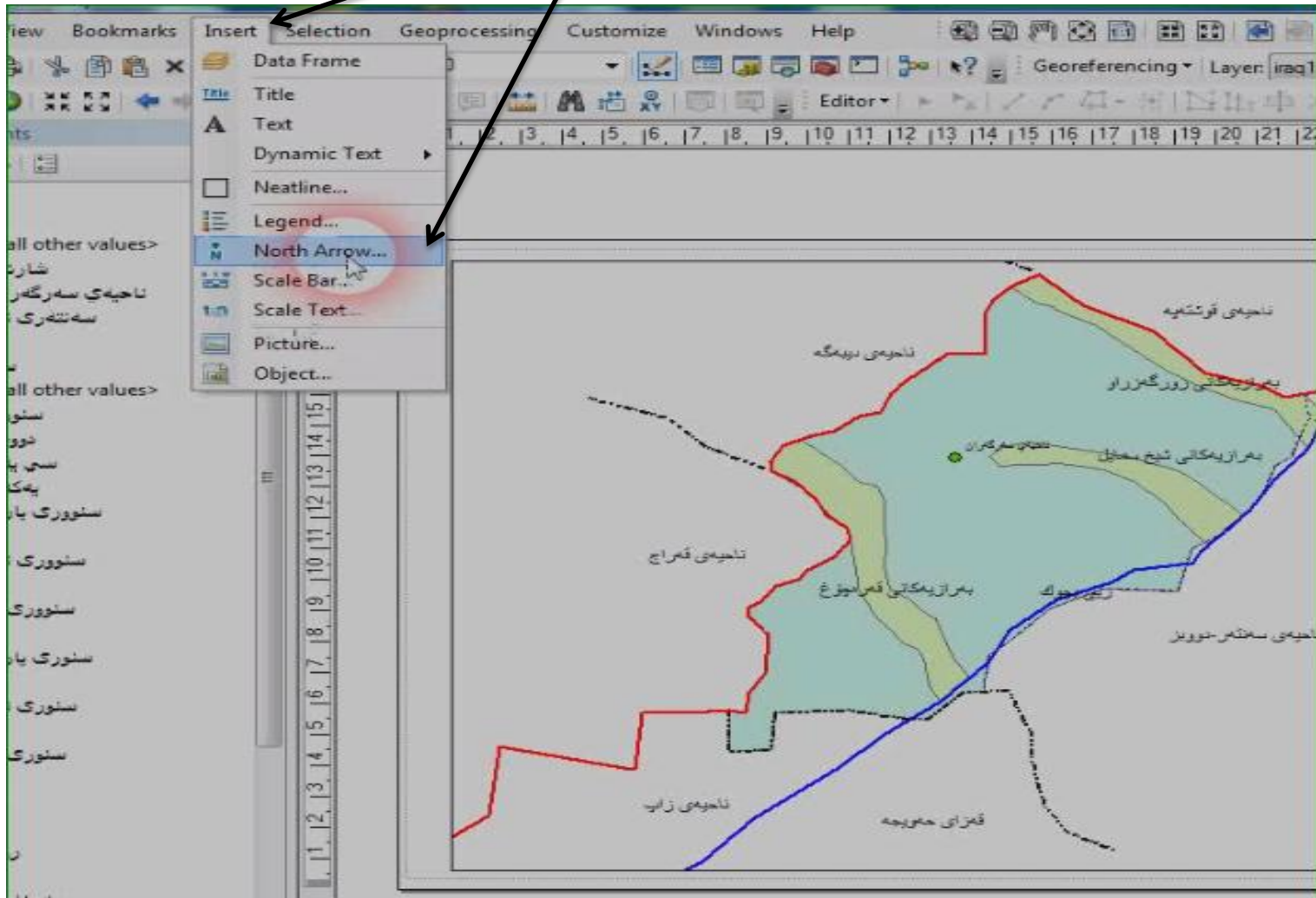


# قوناعی کوتایی ، ودانانی له سه رنه خسه

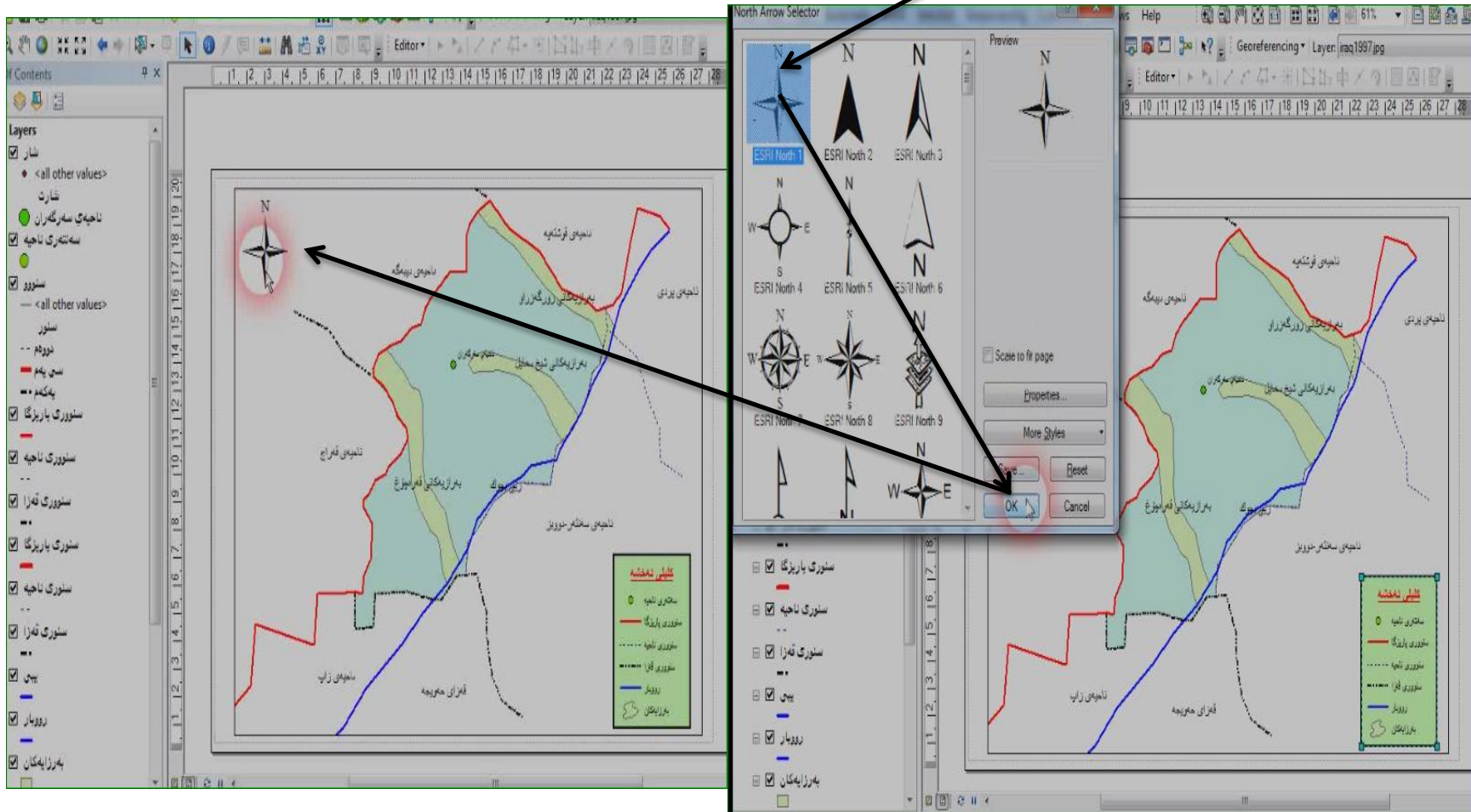




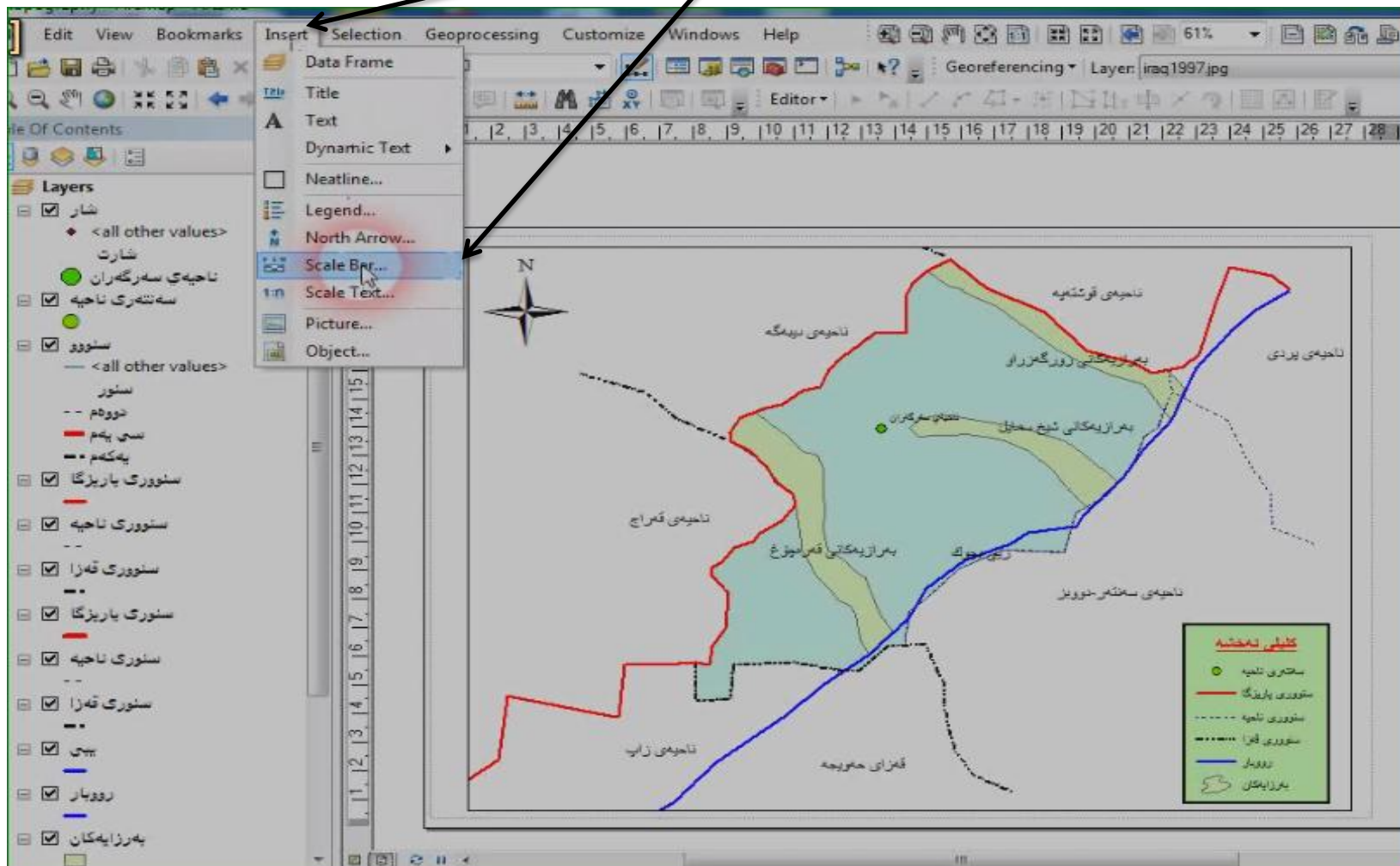
# چون؟ ناراسته‌ی نه خسه داده‌نییت



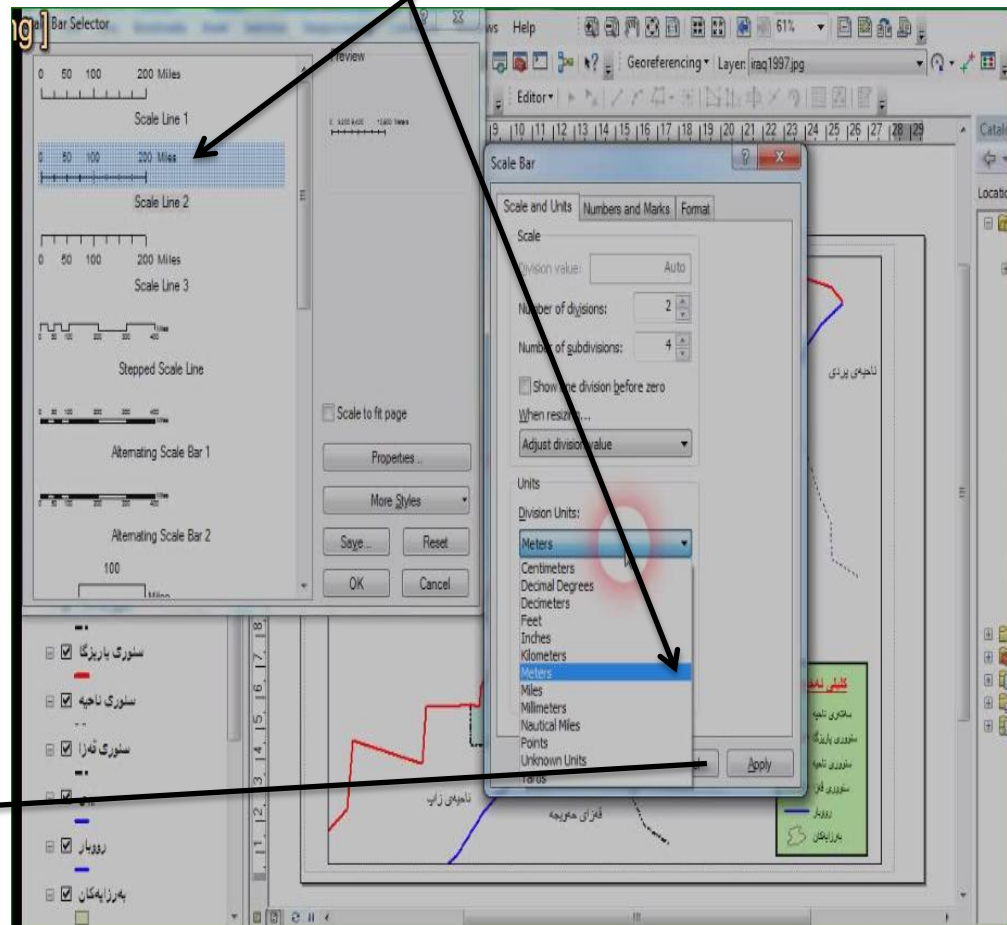
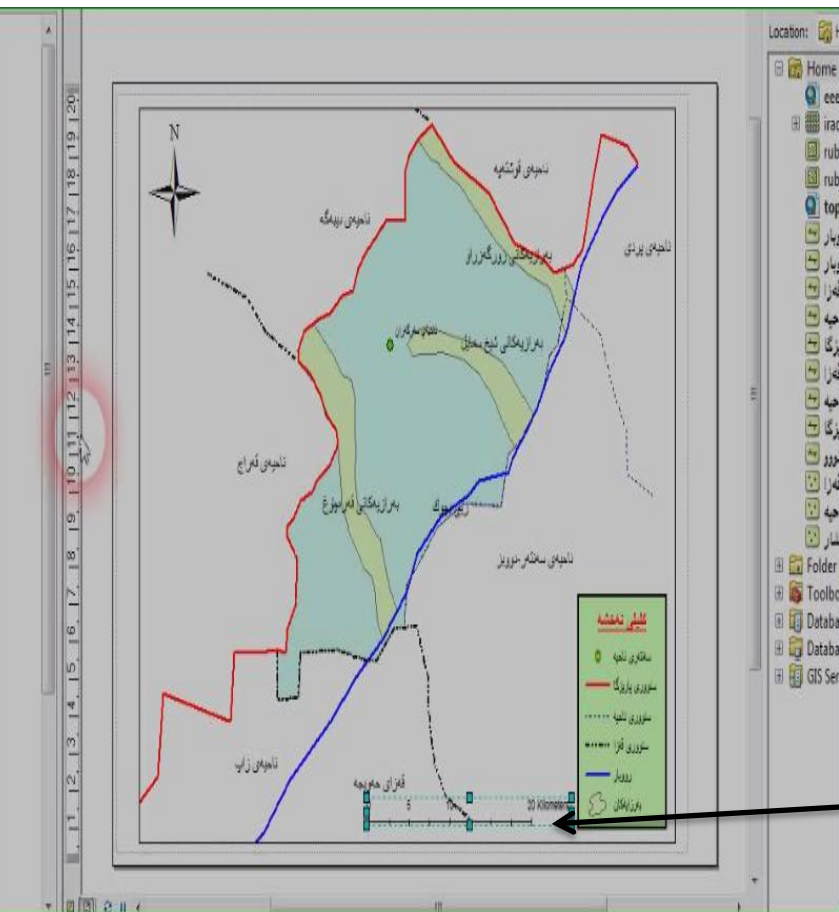
# به ئاره‌زوی خۆت هه لێژیره، دواتریش بهم شیوهیه



# چۆنیه تی هیئانی پیوه ری نه خشه

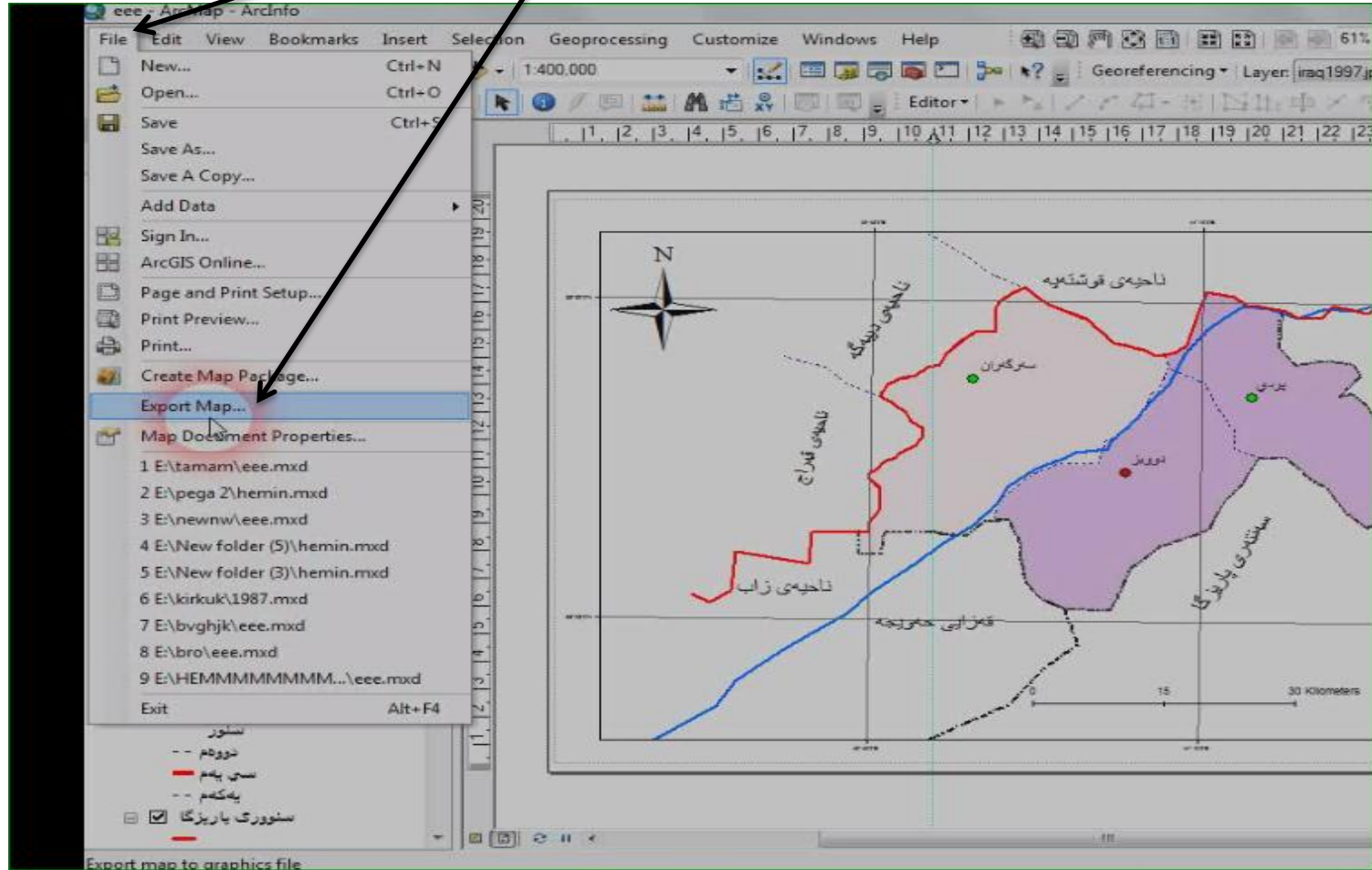


# هه لیبرئیره ، جاچ ، بهمه تریان به کیلومه تربیت به ئاره زووی خۆت، دواتر ok.

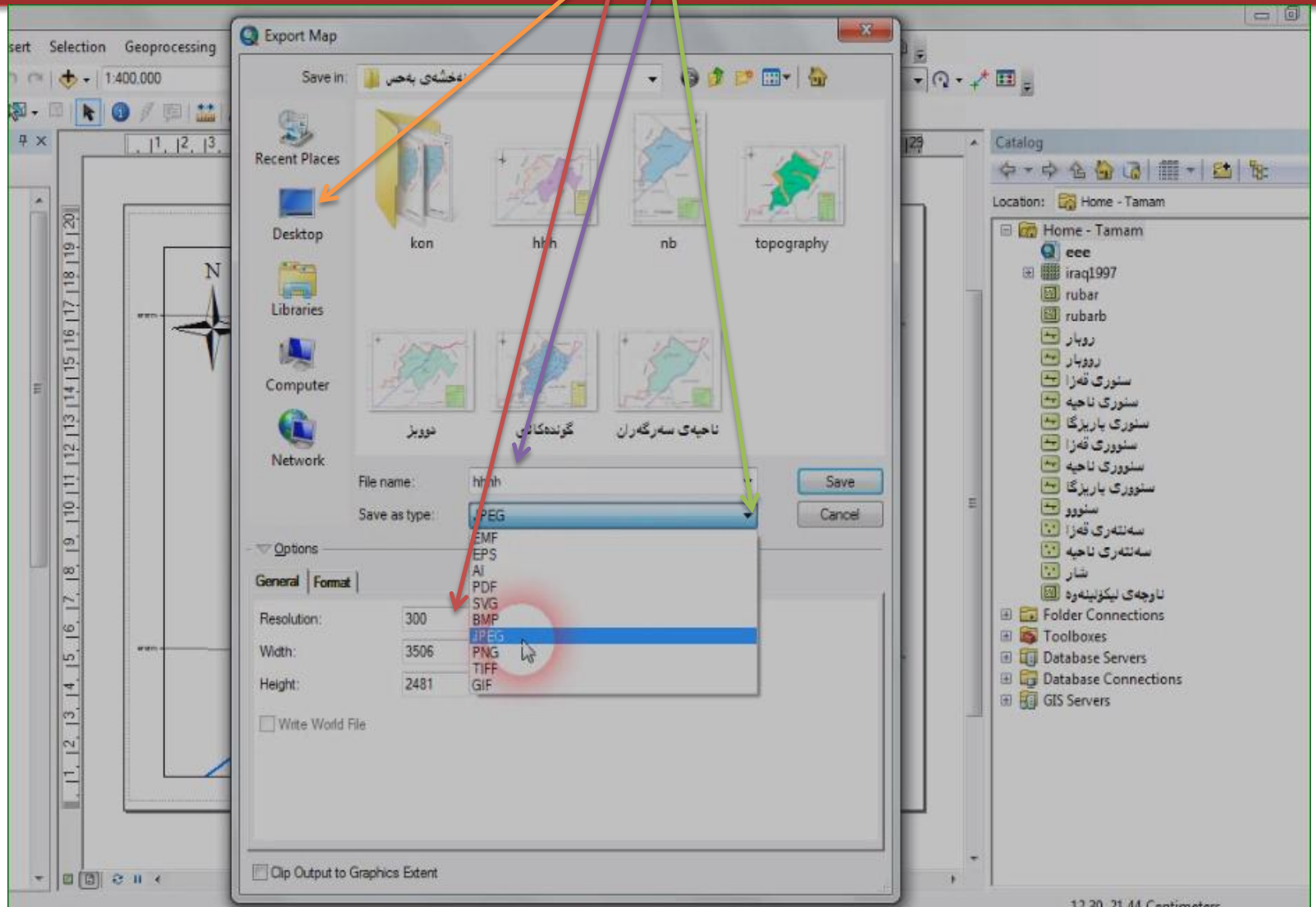




# چونیه تی دهرهینانی نه خشه که له ناو GIS

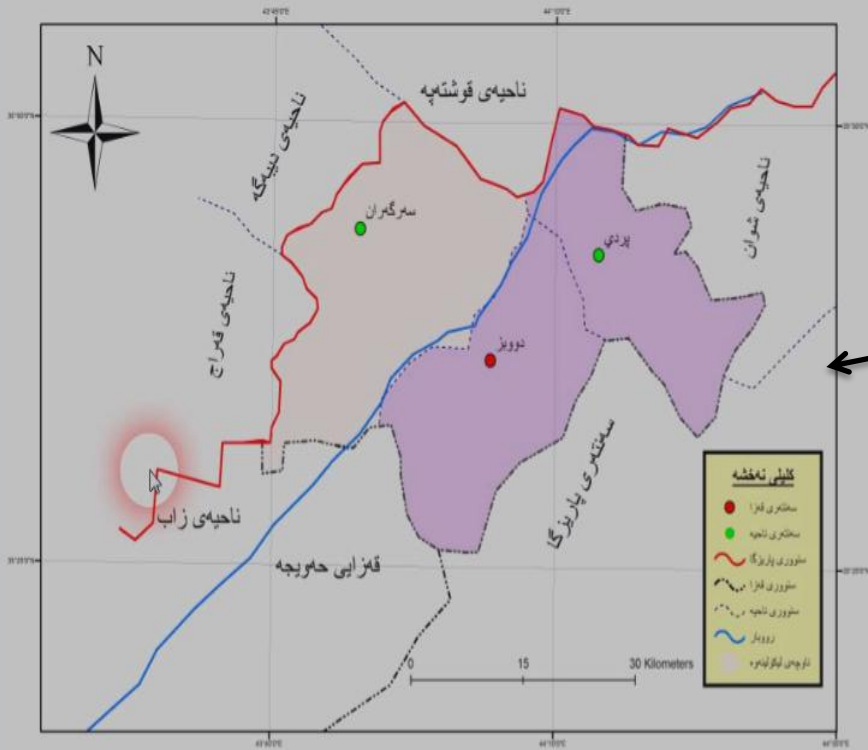


# کوتایی





# بەم شیۆهیه



زۆرسوپاس بوخوا دواي هه ولدانيكي زور  
توانيم ئهم خزمه ته بچوکه به ئيوه بگه ينم  
هيوادارم به دلتان بيت  
سه رکه وتن مافي هه موانه .

هه ميشه چاوه رواني  
به رهه مي زياترين