

RODĪ  
ŞONO PARKE  
Mahmūd Nêşîte





# RODÎ ŞONO PARKE

wêne  
Murat Yapıcı



pedagog  
Işık Güler

**Edîtor** : Ronya Bewran  
**Redaksiyon** : J. Îhsan Espar  
**Bersazî** : Ridwan Polat  
**Mîzanpaj** : Ridwan Polat

**Çapa Yewine** : Gulane 2015  
**Çapxane** :  
A grafik tasarım tanıtım promosyon web hizmetleri  
dicle kent bulvarı Kayapınar / Diyarbakır  
**telefon** : 0 412 237 27 07  
**sertifika no** : 14823

Daşinasnayiş ra teber bê destûrê weşanxane û nuştaxî nêno kopîkerdiş û vilakerdiş

**ISBN** :  
**Weşanxaneya Hîva** :  
Peyas mah. 222 sok.Bariş-3 sitesi B/blok kat:6 no:21  
Kayapınar / Diyarbakır  
**Sertifika** : 30944  
**gsm** : 0 507 029 81 97  
**e-mail** : wesanenhiva@gmail.com  
**facebook** : /wesanenhiva  
**malper** : www.hivapirtuk.com

Rodî qet zere ra hes nêkeno.

Hema wazeno wina şoro teber û biewnîyo ereban ra.

Şoro parke û xo kaş bikero. Hewza qumî de kay bikero.

Rodî hewn ra werişt we. Rast şî maya xo het.

Pêşê maya xo tepişt û hetê teberê ra kaş kerd.

Maya ey huya, huya huya.

Dima va:

"Ero Rodî! Qey ti wazenê ma şêrî teber.

Ma şêrî rayîrê ereban ver û ma biewnîyê ereban ra.

Ma şêrî parke û ti kay bikerî."

Rodî reyna pêşê aye kaş kerd û va:

"Eeee hadî leze ma şêrî parke.

Ez wazena xo kaş bikerî.

Ez wazena hewza qumî de kay bikerî."





Maya ey reyna huya û va:

"Wîîî! Ti vanê hema ma nika şêrê?

La merdim nika şino?

Hema ti newe hewn ra weriştê.

Dê dest û rîyê xo bişo,

arayîya xo bikere û sêparê xo bore.

La qey teber remano? Parke remena?

Hewze bena vindî..."

Rodî reyna erzîya verara maya xo û alişka maya xo miçê kerde û va:

"Temam, hadê arayîya mi amade bikere, ez bora."

Rodî arayîya xo kerde. Kincê xo yê rakewtişî xo ra vetî.  
Û kincê xo day xo ra.

Maya ey reyna huya û va:

"Himmm. To çi leze xo da arê.

To pîjemeyî xo, xo ra vetî. Kincê xo day xo ra.

Seba ke ti vazdê teber nê!

Ez vana qey ti êdî hazir ê.

Hadê Rodîyê mi!"

Laaa! Rodî şono teber. Ey xo rewna hazir kerdo.

Sêparê xo werdo.

Pîjemeyê xo vetî Kincê xo yê teberî day xo ra.

Keyfê ey ca de yo!

Rodî rewna hazir o!







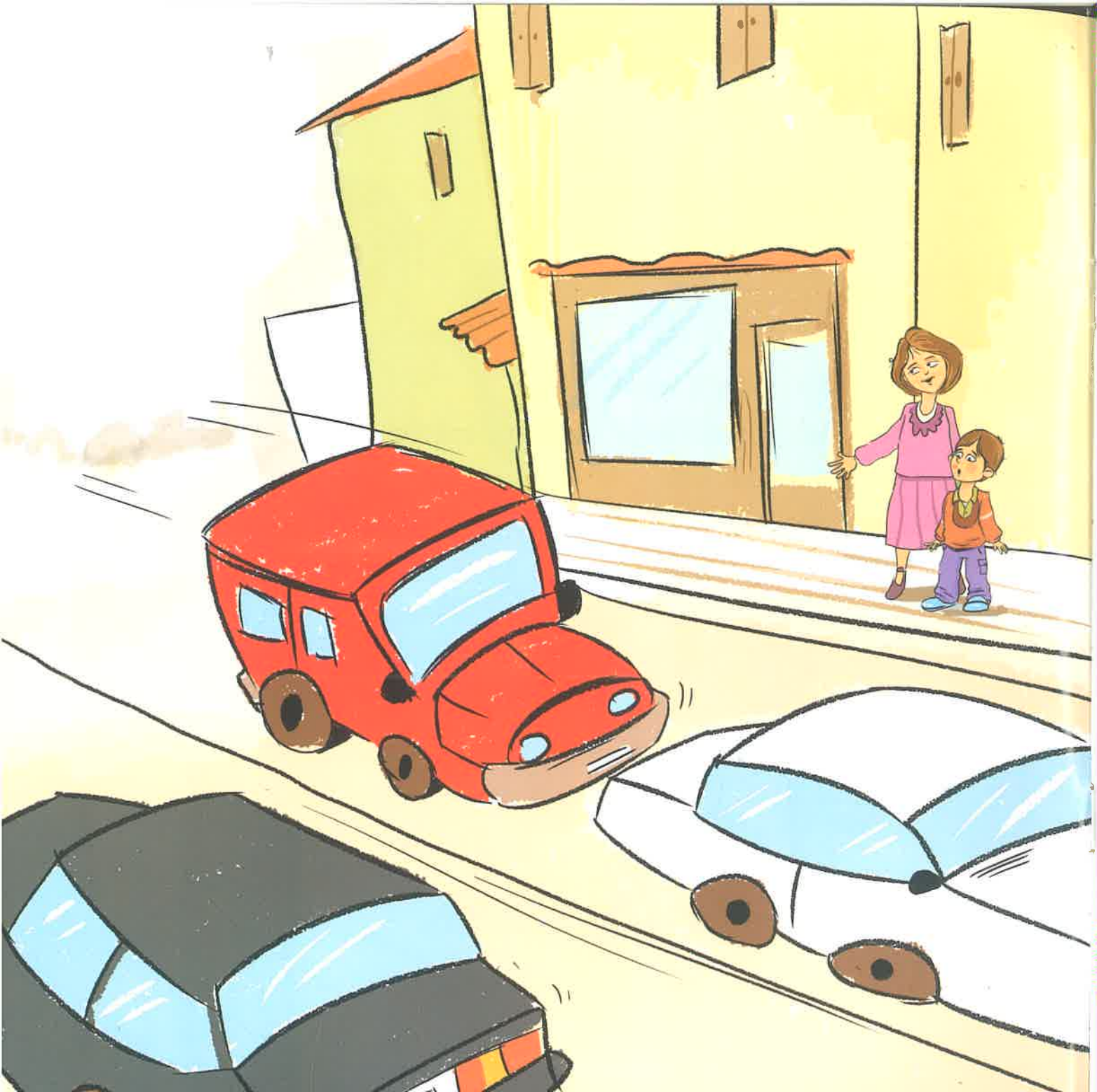
Maya ci destê ey gêna û vana:

"De haydê ma şêrê. Ma vernî ewnîyenê ereban ra.

Ma dima şinê parke.

Parke de ti xo nanê kaşî û dima zî ti şinê hewza qumî.

Hewza qumî de kay kenê û ma yenê keye, wîna nê?"



Aşma gulane bî. Hewayêko honik est bi.

Seba gêrayîşê teberî weş bi.

La seba Rodîyî hîna zaf weş bi.

Nika keyf keyfê Rodî yo. Çi weş, çi weş!

Maya ey û Rodî verê şîy rayîrê serekeyî ver de vindertî.

Errrik! No rayîr çi pîl o.

Erebeyî viza-vizê înan a yenê û şonê.

Erebeyê sûrî, yê sipîyî, yê sîyayî.

Wey! Ewro şar çî zaf o. Hema yenê û yenê.

Hema şonê û şonê. Tutê sey Rodî zî zaf ê.

Maya ey va:

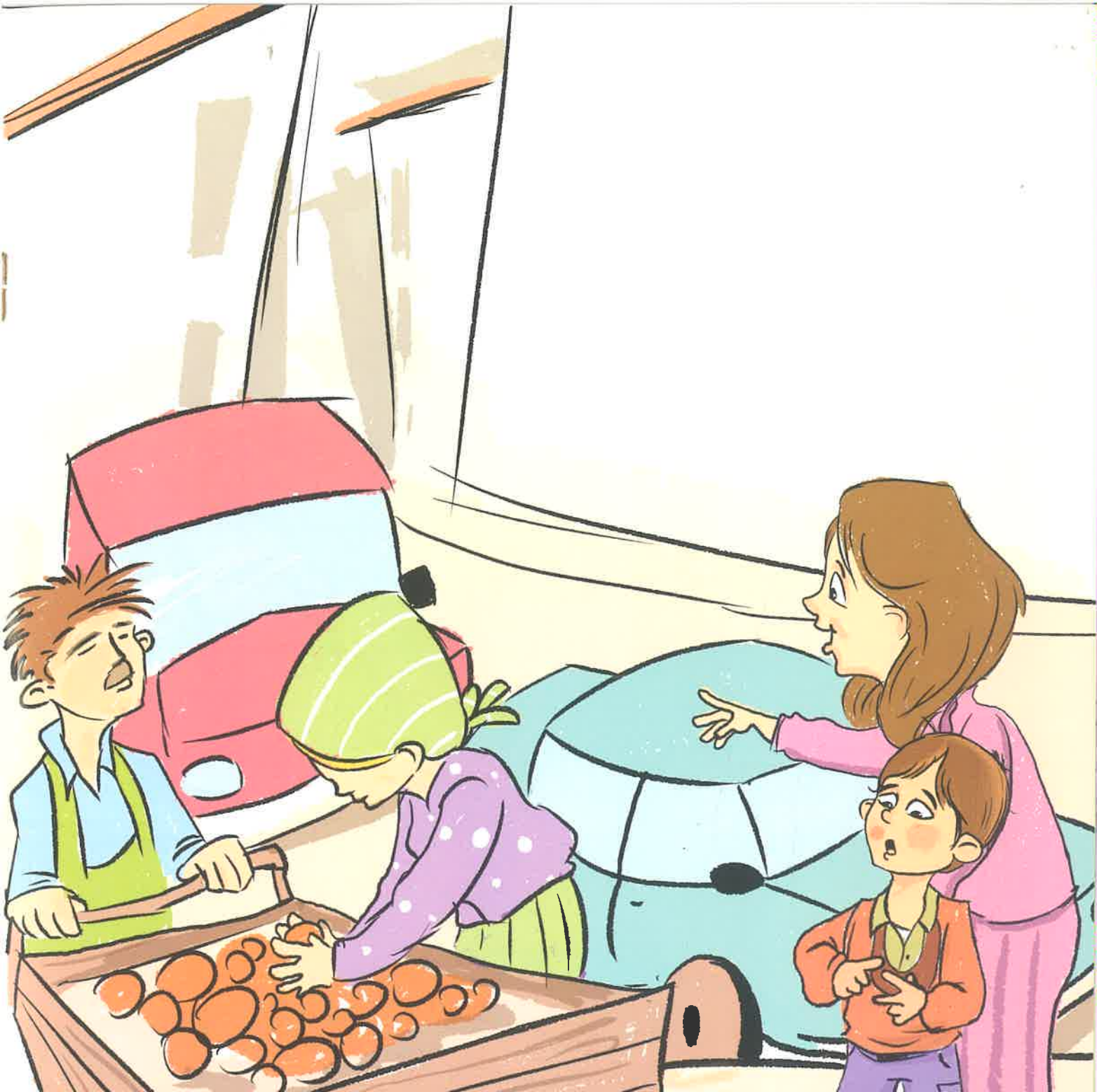
"Ti ereban hûmarenê nê?

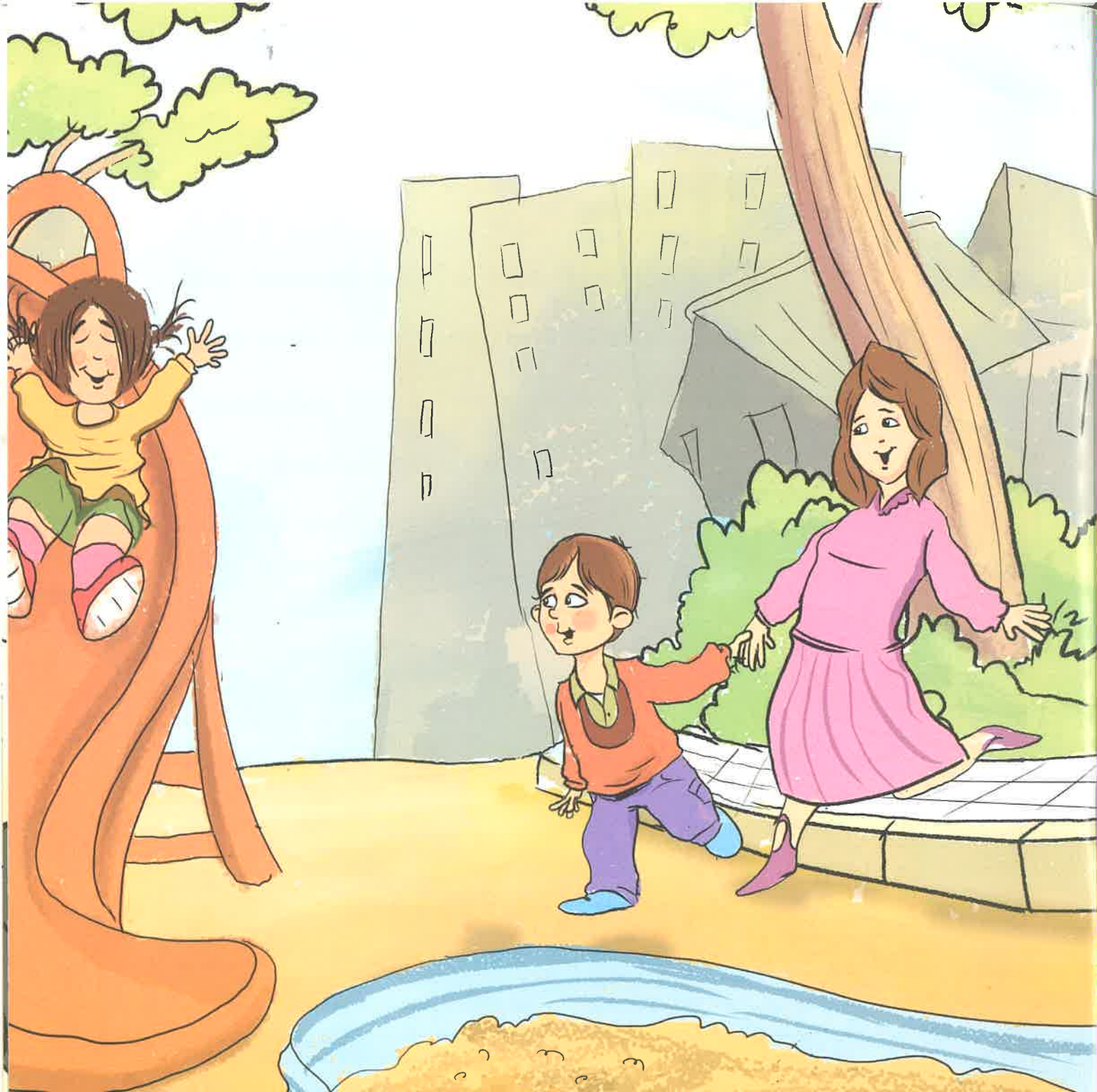
Hetanî nika çend erebeyî vîyartî? "

Rodî destê xo hewa na û no panc, no zî panc û no zî hîrê.

Hîrêş bêçîkê xo mojnay û va:

"Hîrêêêêş."







Yew parkêka girde nêzdî keyeyê Rodî de estbî.

Û nêzdî rayîrê ereban de bî.

Rodî di serrîya xo ra nat yeno na parke.

La nika Rodî hîna pîl o.

Êdî hîna zaf keyfê ey na parke rê yeno.

Êdî o tena sereyê xo şikeno xo kaş bikero

û şoro hewza qumî de kay bikero.

Rodî na parke ra zaf hes keno.

Wexto ke o û maya xo yenê parke,  
Rodî hema ca de hetê kaşî ra vazdano.  
Bi lezkanî palikanê derence ra ancîyeno cor  
û qine ser ronîşeno û vano xîjjjjjjj hetanî war yeno.  
Reyna xo kaş keno, reyna, reyna û reyna.  
Oxxxx! Çi weş o.

Maya ey serê banka vera vanka kaşî de ronîşteya  
û ewnîyena Rodîyê xo ra û vana:  
"Rodî ti çî weş xo nanê kaşî ra gidî.  
Ti êdî bîyê pîl. Ez êdî hetê to nêkena.  
Hadî bineyna, bineyna zî xo kaş bikerêêê."





Na rey Rodî vazdano hetê hewze ra. Hewza qumî.  
Wîî! La sitil û huye nêasenê! Gelo ça de yê?  
Rodî huye û sitilî dima geyreno la her dî zî çin î.

Maya ey cay xo de huyena û vana:  
"Himmm! Ez zana ti çîy dima geyrenê!  
Ha yê. No huyeyê to, no zî sitilê to."

Rodî vazdano maya xo het. Sitil û huyeyî gêno û yeno hewza qumî.  
Qumî ra yew ban virazeno.

No banê Rodî yo. No zî berê banî yo.

Nê zî pacayê banî yê.

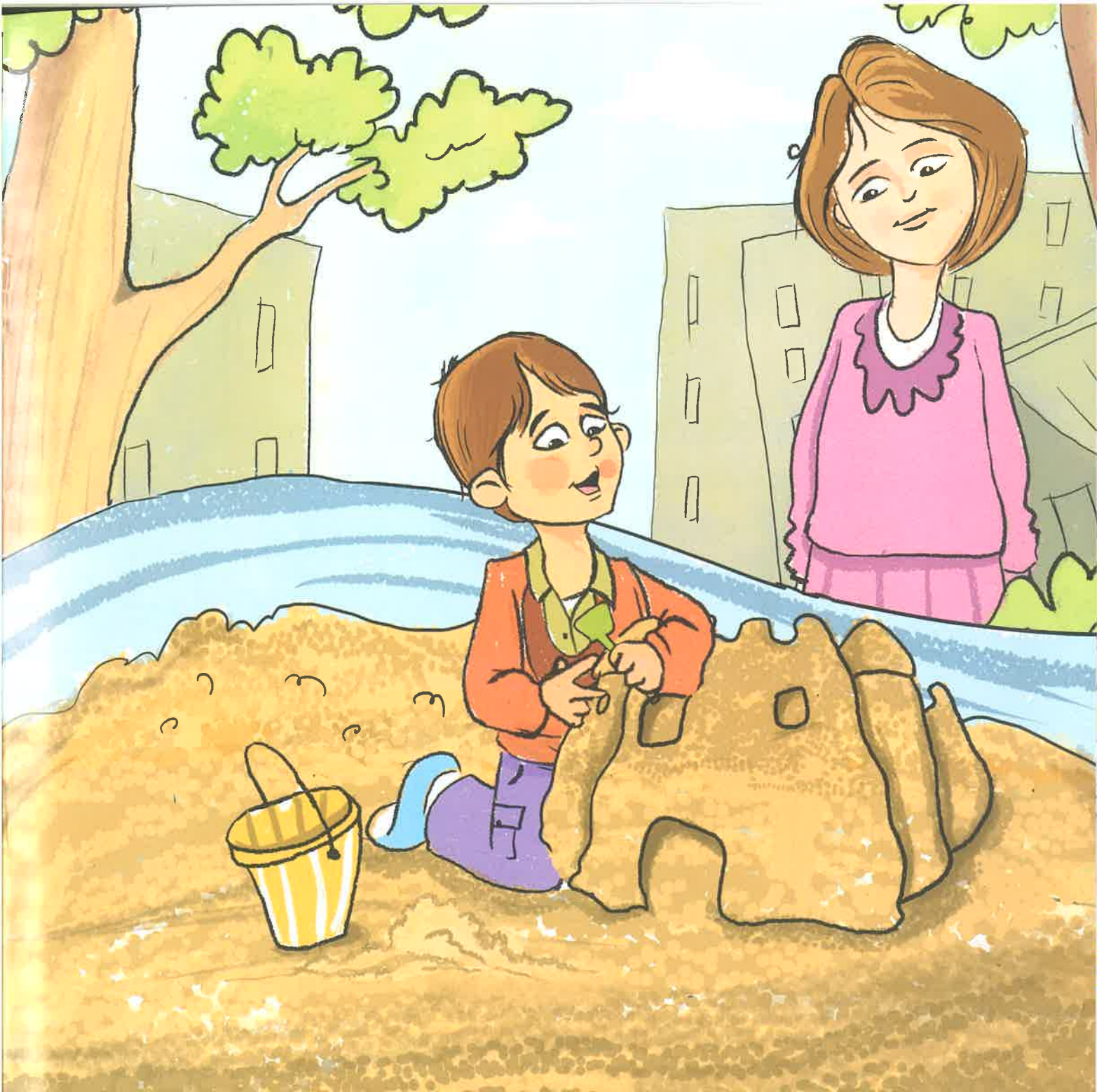
Rodî, ewro zî teber ra wextê xo vîyarna.

Verê ewnîya ereban ra û erebeyê hûmaritî.

Dima şî parke. Parke de şî kaşî ser xo şemitna.

Dima zî şî hewza qumî.

Hewza qumî de zî banêk viraşt.



Maya ey va:

"Ewro zî to teber ra mirda xo kay kerd. Hadê ma şinê keye.

Ma vernî şinê hemamekî. Ez sereyê to şona.

Rodî destê maya xo gêno yeno keye."









Bandrol uygulmasına ilişkin usul ve esaslar hakkında yönetmeliğin 5. maddesinin değişik "e" bendi çerçevesinde bandrol taşıması zorunlu değildir.



[www.hivapirtuk.com](http://www.hivapirtuk.com)

ISBN: 978-6059109-09-3



9 786059 109093

7.00 ₺