



# تقرير المنشآت الصناعية المتوسطة لأقليم كردستان لسنة 2012

مديرية الإحصاء الصناعي / أيار / 2014

## المحتويات

| رقم الصفحة               | الموضوع   |
|--------------------------|---|
| 1                        | المقدمة   |
| 1                        | هدف المسح   |
| 1                        | منهجية المسح  |
| 2                        | شمولية البيانات   |
| 2                        | اللية جمع البيانات واصدارها   |
| 3                        | تحليل النتائج   |
| <b>الجداول الاحصائية</b> |   |
| 7                        | جدول رقم (1): خلاصة نتائج الاحصاء الصناعي للمنشات الصناعية المتوسطة لاقليم كردستان للسنتين (2011 - 2012)                                      |
| 7                        | جدول رقم(2): مؤشرات تحليلية للمنشات الصناعية المتوسطة لاقليم كردستان للسنتين(2011 - 2012)   |
| 8                        | جدول رقم(3): قيمة المبيعات والانتاج في المنشات الصناعية المتوسطة لاقليم كردستان للسنتين(2011 - 2012)  |
| 8                        | جدول رقم(4): قيمة مستلزمات الانتاج السلعية والخدمية في المنشات الصناعية المتوسطة لاقليم كردستان للسنتين(2011 - 2012)                          |
| 9                        | جدول (5): عدد المنشات ومعدل عدد العاملين ومجموع الاجور والرواتب والمزايا في المنشات الصناعية المتوسطة حسب القسم لاقليم كردستان لسنة 2012      |
| 10-12                    | جدول رقم (6): عدد المنشات ومعدل عدد العاملين ومجموع الاجور والرواتب والمزايا في المنشات الصناعية المتوسطة حسب النشاط لاقليم كردستان لسنة 2012 |
| 13                       | جدول رقم(7): قيمة المبيعات والانتاج في المنشات الصناعية المتوسطة حسب القسم لاقليم كردستان لسنة 2012   |
| 14-15                    | جدول رقم(8): قيمة المبيعات والانتاج في المنشات الصناعية المتوسطة حسب النشاط لاقليم كردستان لسنة 2012  |
| 16                       | جدول رقم(9): قيمة مستلزمات الانتاج السلعية والخدمية في المنشات الصناعية المتوسطة حسب القسم لاقليم كردستان لسنة 2012                           |
| 17-19                    | جدول رقم (10): قيمة مستلزمات الانتاج السلعية والخدمية في المنشات الصناعية المتوسطة حسب النشاط لاقليم كردستان لسنة 2012                        |
| 20                       | جدول رقم (11): عدد المنشات ومعدل عدد العاملين ومجموع الاجور والرواتب والمزايا في المنشات الصناعية المتوسطة حسب القسم لمحافظه دهوك لسنة 2012   |
| 21                       | جدول رقم (12) : عدد المنشات ومعدل عدد العاملين ومجموع الاجور والرواتب والمزايا في المنشات الصناعية المتوسطة حسب النشاط لمحافظه دهوك لسنة 2012 |
| 22                       | جدول رقم (13): قيمة المبيعات والانتاج في المنشات الصناعية المتوسطة حسب القسم لمحافظه دهوك لسنة 2012   |
| 23                       | جدول رقم (14): قيمة المبيعات والانتاج في المنشات الصناعية المتوسطة حسب النشاط لمحافظه دهوك لسنة 2012  |
| 24                       | جدول رقم (15): قيمة مستلزمات الانتاج السلعية والخدمية في المنشات الصناعية المتوسطة حسب القسم لمحافظه دهوك لسنة 2012                           |

|                         |  |
|-------------------------|--|
| 25                      | جدول رقم (16): قيمة مستلزمات الانتاج السلعية والخدمي في المنشآت الصناعية المتوسطة حسب النشاط لمحافظة دهوك لسنة 2012                          |
| 26                      | جدول رقم (17): عدد المنشآت المتوسطة والعاملين فيها واجورهم والمزايا المقدمة لهم حسب القسم لمحافظة السليمانية لسنة 2012                       |
| 27-28                   | جدول رقم (18): عدد المنشآت المتوسطة والعاملين فيها واجورهم والمزايا المقدمة لهم حسب النشاط لمحافظة السليمانية لسنة 2012                      |
| 29                      | جدول رقم (19): قيمة المبيعات والانتاج في المنشآت الصناعية المتوسطة حسب القسم لمحافظة السليمانية لسنة 2012                                    |
| 30-31                   | جدول رقم (20): قيمة المبيعات والانتاج في المنشآت الصناعية المتوسطة حسب النشاط لمحافظة السليمانية لسنة 2012                                   |
| 32                      | جدول رقم (21): قيمة مستلزمات الانتاج السلعية والخدمية في المنشآت الصناعية المتوسطة حسب القسم لمحافظة السليمانية لسنة 2012                    |
| 33-34                   | جدول رقم (22): قيمة مستلزمات الانتاج السلعية والخدمية في المنشآت الصناعية المتوسطة حسب النشاط لمحافظة السليمانية لسنة 2012                   |
| 35                      | جدول رقم (23): عدد المنشآت ومعدل عدد العاملين ومجموع الاجور والرواتب والمزايا في المنشآت الصناعية المتوسطة حسب القسم لمحافظة اربيل لسنة 2012 |
| 36-37                   | جدول رقم (24): عدد المنشآت المتوسطة والعاملين فيها واجورهم والمزايا المقدمة لهم حسب النشاط لمحافظة اربيل لسنة 2012                           |
| 38                      | جدول رقم (25): قيمة المبيعات والانتاج في المنشآت الصناعية المتوسطة حسب القسم لمحافظة اربيل لسنة 2012   |
| 39                      | جدول رقم (26): قيمة المبيعات والانتاج في المنشآت الصناعية المتوسطة حسب النشاط لمحافظة اربيل لسنة 2012  |
| 40                      | جدول رقم (27): قيمة مستلزمات الانتاج السلعية والخدمية في المنشآت الصناعية المتوسطة حسب القسم لمحافظة اربيل لسنة 2012                         |
| 41-42                   | جدول رقم (28): قيمة مستلزمات الانتاج السلعية والخدمية في المنشآت الصناعية المتوسطة حسب النشاط لمحافظة اربيل لسنة 2012                        |
| <b>الاشكال البيانية</b> |  |
| 3                       | شكل رقم(1): عدد المنشآت الصناعية المتوسطة حسب محافظات اقليم كردستان للسنتين (2011 - 2012)  |
| 3                       | شكل رقم(2): عدد العاملين في المنشآت الصناعية المتوسطة حسب محافظات اقليم كردستان للسنتين (2011 - 2012)  |
| 4                       | شكل رقم(3): قيمة الاجور والرواتب والمزايا حسب محافظات اقليم كردستان للسنتين (2011 - 2012)  |
| 4                       | شكل رقم(4): قيمة الانتاج وقيمة المستلزمات حسب محافظات اقليم كردستان لسنة 2012  |
| 5                       | شكل رقم(5): انتاجية العامل من الانتاج لاقليم كردستان للسنتين (2011 - 2012)   |
| 5                       | شكل رقم(6): انتاجية الدينار من الاجور لاقليم كردستان للسنتين (2011 - 2012)   |
| 5                       | شكل رقم(7): متوسط الاجر السنوي للعامل لاقليم كردستان للسنتين (2011 - 2012)   |
| 6                       | شكل رقم(8): انتاجية العامل من القيمة المضافة لاقليم كردستان للسنتين (2011 - 2012)  |
| 6                       | شكل رقم(9): نسبة مستلزمات الانتاج الى قيمة الانتاج لاقليم كردستان للسنتين (2011 - 2012)  |

## مقدمة

يعتبر هذا التقرير واحد من التقارير التي تصدرها مديرية الاحصاء الصناعي في الجهاز المركزي للإحصاء بالتعاون مع هيئة احصاء اقليم كردستان ومديريات الإحصاء في محافظات الإقليم والذي يتضمن بيانات ومؤشرات احصائية عن المنشآت الصناعية المتوسطة في العراق والتي تعود ملكيتها الى القطاع الخاص فقط وتستخدم من (10 - 29) مشتغلا. ان هذا التقرير يعتبر مكملا للتقارير التي تصدرها المديرية عن المنشآت الصناعية الكبيرة والصغيرة وعن قطاع الماء والكهرباء ، وقد تم اجراء المسح للمنشآت الصناعية المتوسطة بأسلوب العد الشامل حيث تم تغطية تلك المنشآت كافة بواسطة استمارة معدة اساسا لهذا الغرض وعلى مستوى محافظات الإقليم والنشاط الصناعي .

## هدف المسح

توفير مؤشرات وبيانات تفصيلية عن النشاط الصناعي وفق توصيات الامم المتحدة في مجال الاحصاءات الصناعية تفي باحتياجات جميع المستخدمين ورسمي السياسات ومتخذي القرار

## منهجية المسح

دوال تحليل المؤشرات الاحصائية :

|                                  |   |   |
|----------------------------------|---|---|
| إنتاجية العامل من الانتاج        | = | قيمة الانتاج \ عدد العاملين                     |
| القيمة المضافة                   | = | الاياردات - المستلزمات                          |
| إنتاجية العامل من القيمة المضافة | = | القيمة المضافة \ عدد العاملين                   |
| إنتاجية الدينار من الاجور        | = | قيمة الانتاج \ الاجور                           |
| متوسط نصيب العامل من المستلزمات  | = | قيمة المستلزمات \ عدد العاملين                  |
| متوسط الأجر السنوي للعامل        | = | الأجور \ عدد العاملين                           |
| درجة التصنيع %                   | = | (قيمة المستلزمات \ قيمة الانتاج) * 100          |
| نسبة التغير %                    | = | (قيمة السنة الحالية \ قيمة السنة السابقة) * 100 |

- تعني درجة التصنيع : - النسبة المئوية المساهمة إجمالي قيمة المستلزمات قياساً الى إجمالي قيمة الإنتاج .
- تعني المدخلات :-

مجموع قيم الخامات(المواد الأولية) + مجموع قيم مواد التعبئة والتغليف + مجموع مستلزمات سلعية أخرى + المستلزمات الخدمية

- أما المخرجات :- فهي مجموع قيم السلع المنتجة .

## شمولية البيانات

يشمل المجتمع الإحصائي كافة المنشآت التي يقع نشاطها الرئيس ضمن أنشطة التعدين واستغلال المحاجر والصناعات التحويلية. لا بد من الإشارة إلى إن جمع البيانات لعام 2012 يعتمد على إطار شامل تم توفيره من خلال نتائج الحصر والترقيم لسنة 2009 وبعد تهيئته وتحديثه من قبل مديرية الإحصاء الصناعي بالتعاون مع هيئة إحصاء إقليم كردستان ومديريات الإحصاء في محافظات الإقليم . تم اعتماد دليل التصنيف الصناعي المعياري الدولي لجميع الأنشطة الاقتصادية التنقيح الثالث ( ISIC3 ).

## آلية جمع البيانات وإصدارها

يعد مسح المنشآت الصناعية المتوسطة من المسوح الدورية التي تعتبر خططها التنفيذية من الخطط المنهجية، يتبع أسلوب الشمول الكلي للمنشآت الصناعية العاملة ويحدّث الاطار سنوياً في بداية كل سنة ويهيأ الكادر بالاستمارات المطلوبة بدءاً من جمع البيانات التي تتم بأسلوب المقابلة الشخصية للمسؤول المعني في المنشأة واعتماد بيانات الميزانية الختامية لها، ترسل الاستمارات بعد تدقيقها ميدانياً ليتم تدقيقها وترميزها مكتبياً في هيئة إحصاء إقليم كردستان و مديرية الإحصاء الصناعي وفق قواعد التدقيق والترميز المعتمدة وتهيئتها لعملية الإدخال والتدقيق وفق برامج النظام في دائرة تكنولوجيا المعلومات لإصدار جداول الإخراج ثم يُعد التقرير مكتبياً

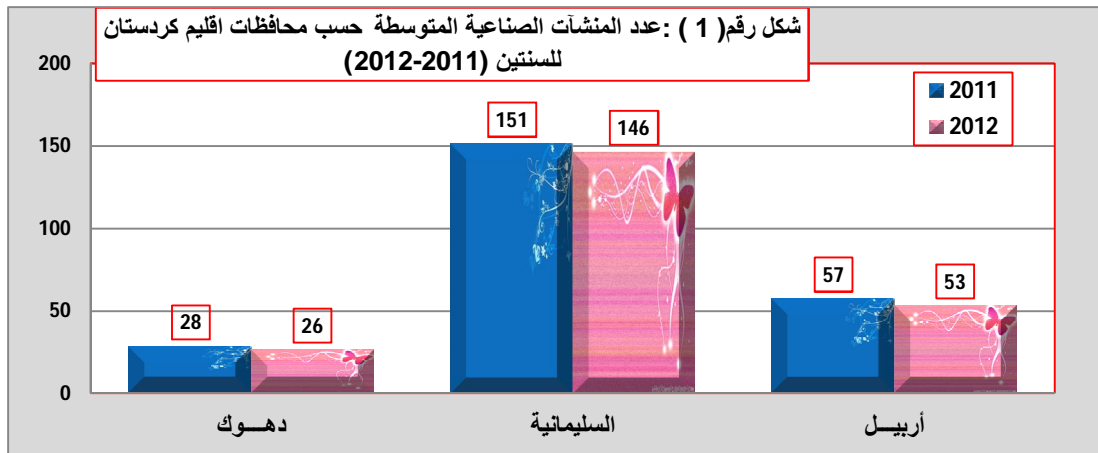
## تحليل النتائج

من خلال البيانات التي يتضمنها هذا التقرير الخاص بالمنشآت الصناعية المتوسطة لاقليم كردستان نستطيع ان نبين اهم المؤشرات

المتضمنة للمنشآت الصناعية العاملة وعدد العاملين فيها واجورهم وقيمة الإنتاج والمستلزمات التي يمكن تلخيصها بالآتي :-

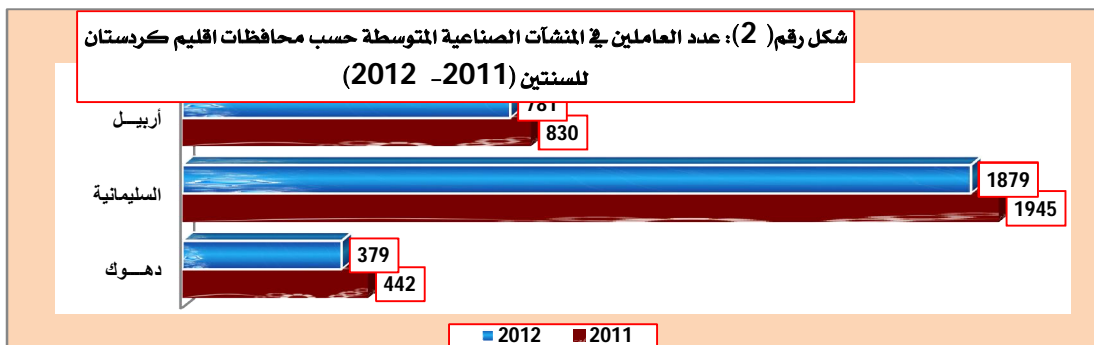
اولاً - عدد المنشآت

انخفض عدد المنشآت الصناعية المتوسطة من (225) منشأة في سنة 2012 مقارنة بسنة 2011 حيث كان عددها (236) منشأة وبنسبة انخفاض مقدارها (4.7%) وان سبب الانخفاض هو تحويل قسم من المنشآت المتوسطة الى منشآت كبيرة اضافة الى توقف البعض منها ونود ان نبين ان محافظة السليمانية تصدرت محافظات الاقليم من حيث عدد المنشآت العاملة فيها والبالغة (146) منشأة ثم تليها محافظة اربيل (53) منشأة ومحافظة دهوك ب(26) منشأة .



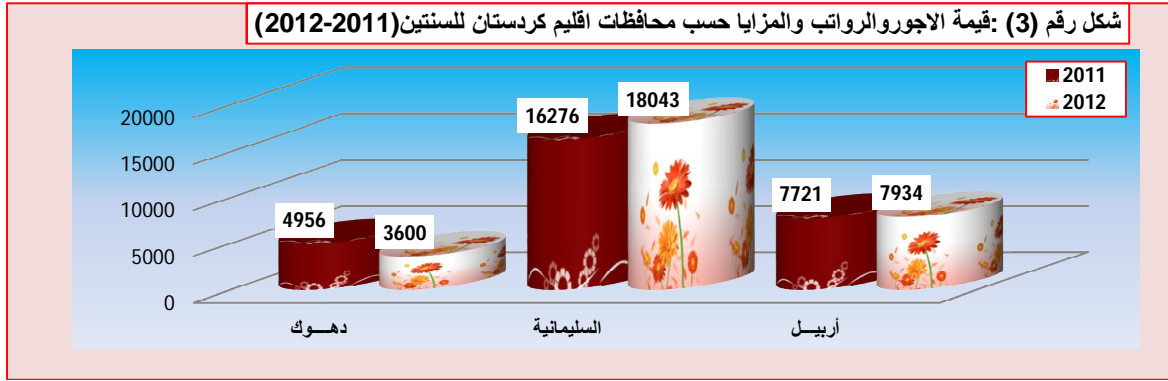
ثانياً - عدد العاملين

انخفض عدد العاملين في سنة 2012 والبالغ عددهم (3039) عاملا عما كان عليه في سنة 2011 حيث كان عددهم (3217) عاملا وبنسبة انخفاض مقدارها (5.5%) حيث بلغ عدد العاملين في محافظة السليمانية (1879) عاملا وفي محافظة اربيل (781) عاملا وفي محافظة دهوك (379) عاملا وأنه من الطبيعي حصول هذا الانخفاض في عدد العاملين لانه مرتبط ارتباطا وثيقا بعدد المنشآت وأن الشكل أدناه يوضح مقدار الانخفاض في عدد العاملين.



### ثالثا- قيمة الاجور والرواتب والمزايا

ارتفعت قيمة الاجور والرواتب والمزايا لسنة 2012 والبالغة (29578) مليون دينار عما كانت عليه في سنة 2011 والبالغة (28953) مليون دينار وبنسبة ارتفاع مقدارها (2.2%) وأن الشكل أدناه يوضح مقدار تلك الزيادة

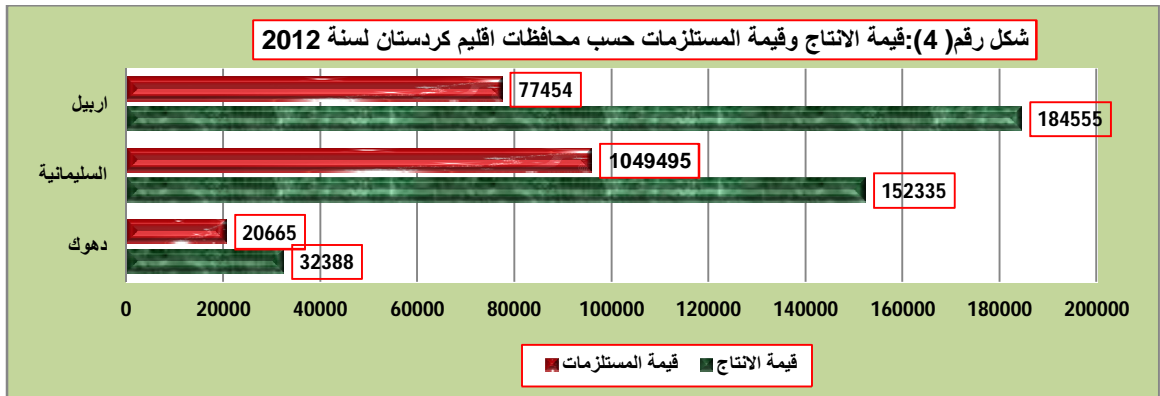


### رابعا- قيمة الانتاج

يرى المراقب لهذه المؤشرات ان قيمة الانتاج قد انخفضت بنسبة (6.9%) حيث بلغت (369278) مليون دينار في سنة 2012 مقارنة بسنة 2011 والبالغة (396680) مليون دينار وأن سبب ذلك يعود الى الاسباب الموضحة اعلاه في فقرة عدد المنشآت

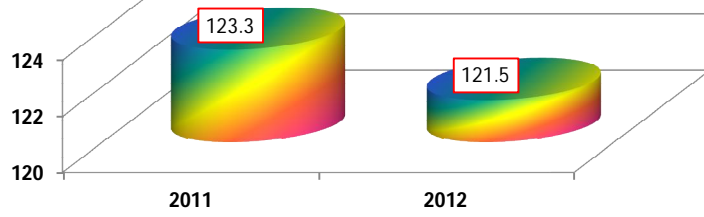
### خامسا- قيمة المستلزمات

ارتفعت قيمة مستلزمات الانتاج لسنة 2012 والبالغة (203751) مليون دينار عما كانت عليه في سنة 2011 حيث بلغت (201300) مليون دينار اي بنسبة ارتفاع (0.4%) وان الشكل ادناه يوضح ذلك



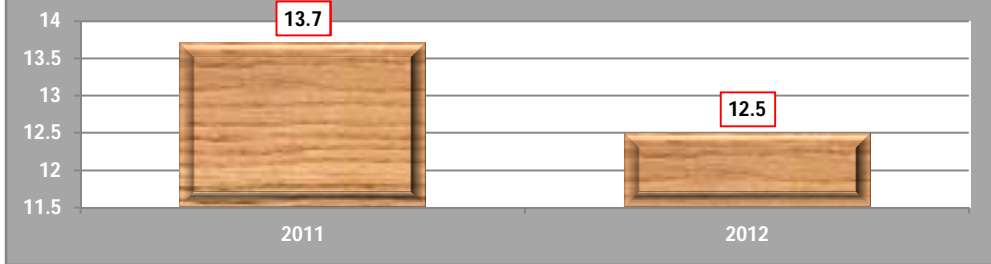
انخفضت انتاجية العامل من الانتاج لسنة 2012 حيث بلغت (121.5) مليون دينار سنويا عما كانت عليه في سنة 2011 حيث بلغت (123.3) مليون دينار وبنسبة انخفاض (1.5%) وان الشكل ادناه يوضح ذلك.

شكل رقم (5) : إنتاجية العامل من الانتاج لاقليم كردستان للسنتين (2012 - 2011)



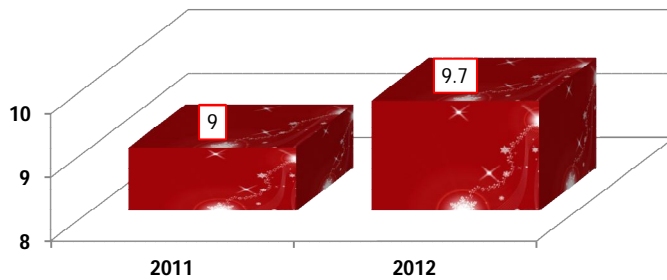
انخفضت إنتاجية الدينار حيث بلغت (12.5) في سنة 2012 عما كانت عليه في سنة 2011 حيث بلغت (13.7) وبنسبة انخفاض (8.8%) وان الشكل ادناه يوضح مقدار الانخفاض

شكل رقم (6) : إنتاجية الدينار من الاجور في لاقليم كردستان للسنتين (2012-2011)



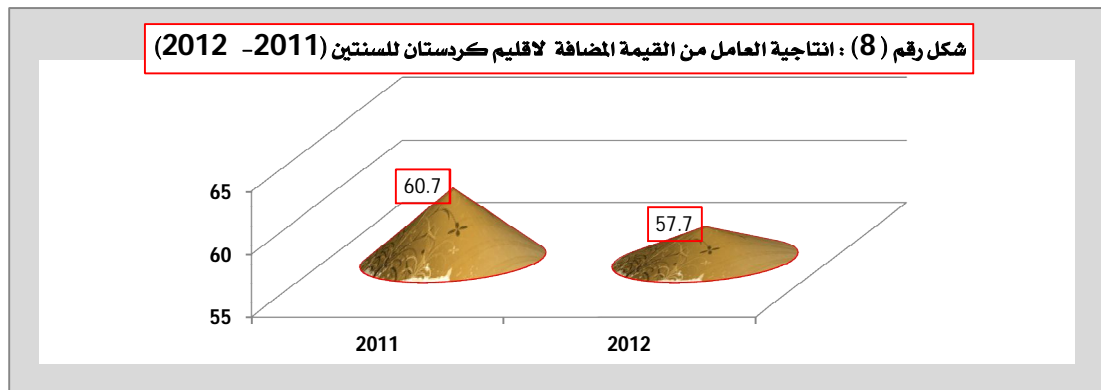
ارتفع متوسط أجر العامل حيث بلغ (9.7) مليون دينار سنويا لسنة 2012 عما كان عليه في سنة 2011 حيث بلغ (9.0) مليون دينار سنويا وبنسبة زيادة (7.8%) وان الشكل ادناه يوضح مقدار الزيادة

شكل رقم (7) : متوسط الاجر السنوي للعامل لاقليم كردستان للسنتين (2012-2011)

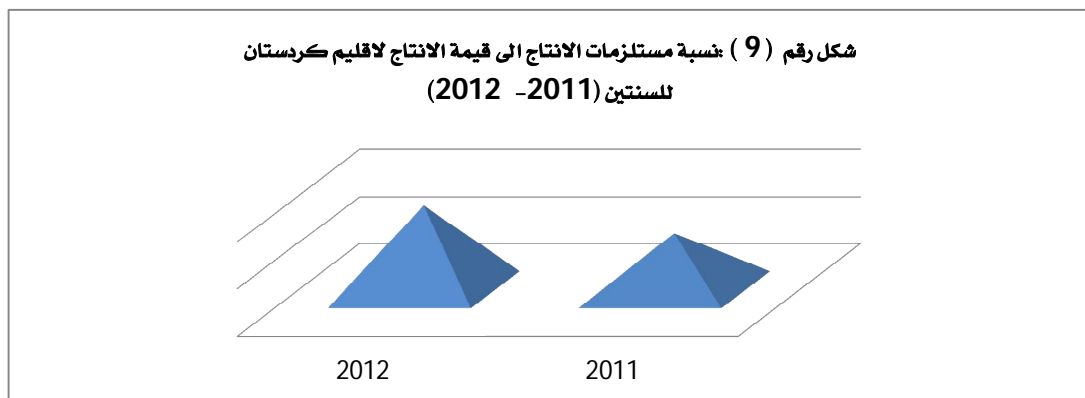




انخفضت انتاجية العامل من القيمة المضافة لسنة 2012 والبالغة (57.7) مليون دينار عما كانت عليه في سنة 2011 حيث بلغت (60.7) مليون دينار وبنسبة انخفاض (4.9%) وان الشكل ادناه يوضح مقدار الانخفاض



ارتفعت نسبة مستلزمات الانتاج الى قيمة الانتاج حيث بلغت (55%) في سنة 2012 مقارنة بسنة 2011 والبالغة (51%) وان الشكل ادناه يوضح ذلك.



جدول رقم (1)

خلاصة نتائج الاحصاء الصناعي للمنشآت الصناعية المتوسطة لإقليم كردستان للسنتين (2011 - 2012)

مليون دينار

| قيمة المستلزمات |        | قيمة الانتاج |        | قيمة الاجور والرواتب<br>والمزاي |       | عدد العاملين |      | عدد المنشآت |      | المحافظة   |
|-----------------|--------|--------------|--------|---------------------------------|-------|--------------|------|-------------|------|------------|
| 2012            | 2011   | 2012         | 2011   | 2012                            | 2011  | 2012         | 2011 | 2012        | 2011 |            |
| 20665           | 19454  | 32388        | 32993  | 3600                            | 4956  | 379          | 442  | 26          | 28   | دهوك       |
| 104949          | 102034 | 152335       | 195537 | 18043                           | 16276 | 1879         | 1945 | 146         | 151  | السليمانية |
| 77454           | 79812  | 184555       | 168150 | 7934                            | 7721  | 781          | 830  | 53          | 57   | اربيل      |
| 203068          | 201300 | 369277       | 396680 | 29578                           | 28953 | 3039         | 3217 | 225         | 236  | الاقليم    |

جدول رقم (2)

مؤشرات تحليلية للمنشآت الصناعية المتوسطة لإقليم كردستان للسنتين (2011 - 2012)

مليون دينار

| 2012  | 2011  | المؤشرات                                       |
|-------|-------|--|
| 12.5  | 13.7  | انتاجية الدينار من الاجور                      |
| 121.5 | 123.3 | انتاجية العامل من الانتاج (مليون دينار)        |
| 63.8  | 62.6  | متوسط نصيب العامل من المستلزمات (مليون دينار)  |
| 9.7   | 9     | متوسط الاجر السنوي للعامل (مليون دينار)        |
| 57.7  | 60.7  | انتاجية العامل من القيمة المضافة (مليون دينار) |
| 55    | 51    | درجة التصنيع %                                 |

جدول رقم (3)

قيمة المبيعات والانتاج في المنشآت الصناعية المتوسطة لإقليم كردستان للسنتين ( 2011 - 2012 )

(مليون دينار)

| 2012   | 2011   | المؤشرات                              |
|--------|--------|---------------------------------------|
| 357789 | 389028 | مجموع قيمة المبيعات                   |
| 358739 | 389552 | قيمة الانتاج التام الصنع              |
| 10525  | 7146   | ايرادات النشاط الخدمي وتشغيل الغير    |
| 369263 | 396721 | اجمالي الانتاج بسعر السوق             |
| 369277 | 396680 | قيمة الانتاج بسعر تكلفة عوامل الانتاج |

جدول رقم (4)

قيمة مستلزمات الانتاج السلعية والخدمية في المنشآت الصناعية المتوسطة لاقليم كردستان

للسنتين ( 2011 - 2012 )

(مليون دينار)

| 2012   | 2011   | المؤشرات                                       |
|--------|--------|--|
| 170159 | 163208 | الخامات والمواد الاولية المستخدمة في الانتاج   |
| 536358 | 12755  | مواد التعبئة المستخدمة في الانتاج              |
| 202604 | 16531  | المستلزمات السلعية الاخرى المستخدمة في الانتاج |
| 796802 | 8805   | المستلزمات الخدمية                             |
| 203751 | 201300 | مجموع قيمة المستلزمات                          |

جدول رقم ( 5 )

عدد المنشآت ومعدل عدد المشتغلين ومجموع الاجور والرواتب والمزايا في المنشآت الصناعية المتوسطة حسب القسم لاقليم كردستان لسنة 2012

(الف دينار )

| رمز التصنيف (القسم) | اسم الصناعة  | عدد المنشآت | معدل عدد المشتغلين | اجور ورواتب المشتغلين | المزايا المقدمة للمشتغلين | مجموع الاجور والرواتب والمزايا |
|---------------------|--|-------------|--------------------|-----------------------|---------------------------|--------------------------------|
| 15                  | صناعات المنتجات الغذائية والمشروبات  | 44          | 642                | 5130351               | 655393                    | 5785744                        |
| 20                  | صناعة الخشب والمنتجات الخشبية والفلين باستثناء الاثاث , صناعة الاصناف المنتجة من القش وموادالظفر | 2           | 29                 | 301850                | 22250                     | 324100                         |
| 21                  | صناعة الورق ومنتجات الورق  | 1           | 13                 | 93900                 | 22650                     | 116550                         |
| 22                  | الطباعة والنشر واستنساخ وسائط الاعلام المسجلة  | 2           | 27                 | 272800                | 8300                      | 281100                         |
| 23                  | صناعة فحم الكوك والمنتجات النفطية المكررة والوقودالنووي  | 4           | 48                 | 418600                | 33436                     | 452036                         |
| 24                  | صناعة المواد والمنتجات الكيماوية   | 2           | 23                 | 267300                | 21000                     | 288300                         |
| 25                  | صناعة منتجات المطاط واللدائن   | 2           | 42                 | 437570                | 48079                     | 485649                         |
| 26                  | صناعة منتجات المعادن اللافلزية الاخرى  | 149         | 1935               | 16606497              | 2268866                   | 18875363                       |
| 27                  | صناعة الفلزات القاعدية   | 1           | 21                 | 181600                | 33800                     | 215400                         |
| 28                  | صناعة منتجات المعادن المركبة باستثناء المكنان والمعدات   | 12          | 150                | 1415140               | 111200                    | 1526340                        |
| 29                  | صناعة الآلات والمعدات غير المصنفة في محل اخر   | 1           | 11                 | 77600                 | 275                       | 77875                          |
| 31                  | صناعة الآلات والأجهزة الكهربائية غير المصنفة فيمحل اخر   | 2           | 33                 | 548250                | 40000                     | 588250                         |
| 36                  | صناعة الاثاث وصناعة منتجات غير مصنفة في محل اخر  | 3           | 65                 | 491500                | 69560                     | 561060                         |
|                     | <b>مجموع الاقليم</b>   | <b>225</b>  | <b>3039</b>        | <b>26242958</b>       | <b>3334809</b>            | <b>29577767</b>                |

جدول رقم ( 6 )

عدد المنشآت ومعدل عدد المشتغلين ومجموع الاجور والرواتب والمزايا في المنشآت الصناعية المتوسطة حسب النشاط لاقليم كردستان لسنة 2012

(الف دينار)

| رمز التصنيف النشاط | اسم الصناعة  | عدد المنشآت | معدل عدد المشتغلين | اجور ورواتب المشتغلين | المزايا المقدمة للمشتغلين | مجموع الاجور والرواتب والمزايا |
|--------------------|--|-------------|--------------------|-----------------------|---------------------------|--------------------------------|
| 1513               | تحضير وحفظ الفواكة والخضروات                               | 1           | 19                 | 142640                | 24140                     | 166780                         |
| 1520               | صناعة منتجات الالبان                                       | 2           | 20                 | 58500                 | 10460                     | 68960                          |
| 1531               | صناعة منتجات طواحين الحبوب ومخلفات طحن الحبوب              | 11          | 172                | 1323396               | 176984                    | 1500380                        |
| 1533               | صناعة اعلاف حيوانية محضرة                                  | 4           | 92                 | 810750                | 148100                    | 958850                         |
| 1541               | صناعة منتجات المخابز                                       | 12          | 128                | 1184940               | 99366                     | 1284306                        |
| 1543               | صناعة الكاكاو والشيكولاتة والحلويات السكرية                | 4           | 59                 | 518825                | 62025                     | 580850                         |
| 1549               | صناعة منتجات الاغذية الاخرى غير المصنعة في محل اخر         | 7           | 102                | 668600                | 101118                    | 769718                         |
| 1554               | صناعة المشروبات المرطبة غير الكحولية انتاج المياة المعدنية | 3           | 50                 | 422700                | 33200                     | 455900                         |
| 2022               | صناعة مصنوعات النجارة وقطع الاخشاب المعدة للابنية والمنشآت | 2           | 29                 | 301850                | 22250                     | 324100                         |
| 2109               | صناعة اصناف اخرى من الورق والورق المقوى                    | 1           | 13                 | 93900                 | 22650                     | 116550                         |

جدول رقم ( 6 )

عدد المنشآت ومعدل عدد المشتغلين ومجموع الاجور والرواتب والمزايا في المنشآت الصناعية المتوسطة حسب النشاط لاقليم كردستان لسنة 2012

(الف دينار)

| رمز التصنيف النشاط | اسم الصناعة   | عدد المنشآت | معدل عدد المشتغلين | اجور ورواتب المشتغلين | المزايا المقدمة للمشتغلين | مجموع الاجور والرواتب والمزايا |
|--------------------|---|-------------|--------------------|-----------------------|---------------------------|--------------------------------|
| 2221               | الطباعة   | 2           | 27                 | 272800                | 8300                      | 281100                         |
| 2320               | صناعة المنتجات النفطية المكررة                                  | 4           | 48                 | 418600                | 33436                     | 452036                         |
| 2413               | صناعة للادائن في اشكالها اولية وصناعة المطاط التركيبي           | 2           | 23                 | 267300                | 21000                     | 288300                         |
| 2520               | صناعة منتجات المطاط واللدائن                                    | 1           | 15                 | 111120                | 11824                     | 122944                         |
| 2529               | صناعة منتجات اخرى من الخشب والفين                               | 1           | 27                 | 326450                | 36255                     | 362705                         |
| 2610               | صناعة الزجاج والمنتجات الزجاجية                                 | 1           | 18                 | 148600                | 21060                     | 169660                         |
| 2692               | صناعة المنتجات الخزفية الحرارية                                 | 2           | 30                 | 278400                | 31782                     | 310182                         |
| 2693               | صناعة المنتجات الطينية الانشائية غير الحرارية والمنتجات الخزفية | 2           | 32                 | 242200                | 36008                     | 278208                         |
| 2694               | صناعة الاسمنت والجير والجص                                      | 6           | 67                 | 750900                | 81600                     | 832500                         |

جدول رقم ( 6 )

عدد المنشآت ومعدل عدد المشتغلين ومجموع الاجور والرواتب والمزايا في المنشآت الصناعية المتوسطة حسب النشاط لاقليم كردستان لسنة 2012

(الف دينار)

| رمز التصنيف النشاط | اسم الصناعة   | عدد المنشآت | معدل عدد المشتغلين | اجور ورواتب المشتغلين | المزايا المقدمة للمشتغلين | مجموع الاجور والرواتب والمزايا |
|--------------------|---|-------------|--------------------|-----------------------|---------------------------|--------------------------------|
| 2695               | صناعة الاصناف المنتجة من الخرسانة والاسمنت والجص          | 128         | 1616               | 13703129              | 1944115                   | 15647244                       |
| 2696               | قطع وتشكيل واتمام تحضير الاحجار                           | 3           | 33                 | 271200                | 27270                     | 298470                         |
| 2699               | صناعة المنتجات المعدنية اللافلزية غير المصنفة محل اخر     | 7           | 139                | 1212068               | 127031                    | 1339099                        |
| 2720               | صناعة الفلزات الثمينة وغير الحديدية القاعدية              | 1           | 21                 | 181600                | 33800                     | 215400                         |
| 2811               | صناعة المنتجات المعدنية الانشائية                         | 5           | 70                 | 676700                | 49500                     | 726200                         |
| 2812               | صناعة الصهاريج والخزانات والاعوية من المعادن              | 1           | 10                 | 86500                 | 11760                     | 98260                          |
| 2893               | صناعة ادوات القطع والعدد اليدوية والادوات المعدنية العامة | 6           | 70                 | 651940                | 49940                     | 701880                         |
| 2930               | صناعة الجهزة المترلية غير المصنفة في محل اخر              | 1           | 11                 | 77600                 | 275                       | 77875                          |
| 3110               | صناعة المحركات والمولدات والمحولات الكهربائية             | 2           | 33                 | 548250                | 40000                     | 588250                         |
| 3610               | صناعة الاثاث  | 3           | 65                 | 491500                | 69560                     | 561060                         |
|                    | <b>مجموع الاقليم</b>                                      | <b>225</b>  | <b>3039</b>        | <b>26242958</b>       | <b>3334809</b>            | <b>29577767</b>                |

جدول رقم ( 7 )  
قيمة المبيعات والانتاج في المنشآت الصناعية المتوسطة حسب القسم لاقليم كردستان لسنة 2012

| رمز التصنيف (القسم) | اسم الصناعة   | مجموع قيمة المبيعات | قيمة الانتاج التام الصنع | قيمة الانتاج غير التام ومنتجات اخرى | ايرادات النشاط الخدمي وتشغيل للغير | اجمالي الانتاج بسعر السوق (سعر المنتج) | قيمة الانتاج بسعر تكلفة عوامل الانتاج |
|---------------------|---|---------------------|--------------------------|-------------------------------------|------------------------------------|--|---------------------------------------|
| 15                  | صناعات المنتجات الغذائية والمشروبات   | 68621079            | 68541804                 | 0                                   | 10516205                           | 79058009                               | 79058009                              |
| 20                  | صناعة الخشب والمنتجات الخشبية والفلين باستثناء الاثاث , صناعة الاصناف المنتجة من القش ومواد الظفر | 1219500             | 1287000                  | 0                                   | 0                                  | 1287000                                | 1287000                               |
| 21                  | صناعة الورق ومنتجات الورق   | 645000              | 643280                   | 0                                   | 0                                  | 643280                                 | 643280                                |
| 22                  | الطباعة والنشر واستنساخ وسائط الاعلام المسجلة   | 269000              | 269000                   | 0                                   | 0                                  | 269000                                 | 269000                                |
| 23                  | صناعة فحم الكوك والمنتجات النفطية المكررة والوقود النووي  | 46880000            | 47075880                 | 0                                   | 0                                  | 47075880                               | 47075880                              |
| 24                  | صناعة المواد والمنتجات الكيماوية  | 720950              | 720950                   | 0                                   | 0                                  | 720950                                 | 720950                                |
| 25                  | صناعة منتجات المطاط واللدائن  | 5260320             | 5261120                  | 0                                   | 0                                  | 5261120                                | 5261120                               |
| 26                  | صناعة منتجات المعادن اللافلزية الاخرى   | 188361640           | 189646907                | 0                                   | 0                                  | 189646907                              | 189646907                             |
| 27                  | صناعة الفلزات القاعدية  | 1822000             | 1822000                  | 0                                   | 8000                               | 1830000                                | 1830000                               |
| 28                  | صناعة منتجات المعادن المركبة باستثناء المكائن والمعدات  | 37493114            | 37519364                 | 0                                   | 500                                | 37519864                               | 37533614                              |
| 29                  | صناعة الآلات والمعدات غير المصنفة في محل اخر  | 480000              | 480000                   | 0                                   | 0                                  | 480000                                 | 480000                                |
| 31                  | صناعة الآلات والأجهزة الكهربائية غير المصنفة في محل اخر   | 2580000             | 2584500                  | 0                                   | 0                                  | 2584500                                | 2584500                               |
| 36                  | صناعة الاثاث وصناعة منتجات غير مصنفة في محل اخر   | 3036875             | 2886875                  | 0                                   | 0                                  | 2886875                                | 2886875                               |
|                     | مجموع الاقليم   | 357389478           | 358738680                | 0                                   | 10524705                           | 369263385                              | 369277135                             |



جدول رقم(8)  
قيمة المبيعات والانتاج في المنشآت لصناعية المتوسطة حسب النشاط لاقليم كردستان لسنة 2012

| رمز التصنيف (النشاط) | اسم الصناعة  | مجموع قيمة المبيعات | قيمة الانتاج التام الصنع | ايرادات النشاط الخدمي وتشغيل للغير | اجمالي الانتاج بسعر السوق (سعر المنتج) | قيمة الانتاج بسعر تكلفة عوامل الانتاج |
|----------------------|--|---------------------|--------------------------|------------------------------------|--|---------------------------------------|
| 1513                 | تحضير وحفظ الفواكة والخضروات                               | 0                   | 0                        | 995747                             | 995747                                 | 995747                                |
| 1520                 | صناعة منتجات الالبان                                       | 797325              | 797325                   | 0                                  | 797325                                 | 797325                                |
| 1531                 | صناعة منتجات طواحين الحبوب ومخلفات طحن الحبوب              | 0                   | 0                        | 9520458                            | 9520458                                | 9520458                               |
| 1533                 | صناعة اعلاف حيوانية محضرة                                  | 42300000            | 42224000                 | 0                                  | 42224000                               | 42224000                              |
| 1541                 | صناعة منتجات المخايز                                       | 5494754             | 5494754                  | 0                                  | 5494754                                | 5494754                               |
| 1543                 | صناعة الكاكو والشيكولاتة والحلويات السكرية                 | 4334000             | 4360000                  | 0                                  | 4360000                                | 4360000                               |
| 1549                 | صناعة منتجات الاغذية الاخرى غير المصنعة في محل اخر         | 4932000             | 4902725                  | 0                                  | 4902725                                | 4902725                               |
| 1554                 | صناعة المشروبات المرطبة غير الكحولية انتاج المياه المعدنية | 10763000            | 10763000                 | 0                                  | 10763000                               | 10763000                              |
| 2022                 | صناعة مصنوعات النجارة وقطع الاخشاب المعدة للابنية والمنشآت | 1219500             | 1287000                  | 0                                  | 1287000                                | 1287000                               |
| 2109                 | صناعة اصناف اخرى من الورق والورق المقوى                    | 645000              | 643280                   | 0                                  | 643280                                 | 643280                                |
| 2221                 | الطباعة  | 269000              | 269000                   | 0                                  | 269000                                 | 269000                                |
| 2320                 | صناعة المنتجات النفطية المكررة                             | 46880000            | 47075880                 | 0                                  | 47075880                               | 47075880                              |
| 2413                 | صناعة اللدائن في اشكالها اولية وصناعة المطاط التركيبي      | 720950              | 720950                   | 0                                  | 720950                                 | 720950                                |
| 2520                 | صناعة المنتجات اللدائنية                                   | 5260320             | 5261120                  | 0                                  | 5261120                                | 5261120                               |
| 2610                 | صناعة الزجاج والمنتجات الزجاجية                            | 900000              | 900000                   | 0                                  | 900000                                 | 900000                                |

جدول رقم (8)  
قيمة المبيعات والانتاج في المنشآت لصناعية المتوسطة حسب النشاط لاقليم كردستان لسنة 2012

| رمز التصنيف (النشاط) | اسم الصناعة   | مجموع قيمة المبيعات | قيمة الانتاج التام الصنع | ايرادات النشاط الخدمي وتشغيل للغير | اجمالي الانتاج | قيمة الانتاج بسعر تكلفة عوامل الانتاج |
|----------------------|---|---------------------|--------------------------|------------------------------------|----------------|---------------------------------------|
| 2692                 | صناعةالمنتجات الخزفية الحرارية  | 3880000             | 3910000                  | 0                                  | 3910000        | 3910000                               |
| 2693                 | صناعةالمنتجات الطينية الانشائية غير الحرارية والمنتجات الخزفية                  | 1964800             | 1964800                  | 0                                  | 1964800        | 1964800                               |
| 2694                 | صناعةالاسمنت والجير والجص   | 6704400             | 6701400                  | 0                                  | 6701400        | 6701400                               |
| 2695                 | صناعةالاصناف المنتجة من الخرسانة والاسمنت والجص                                 | 145053640           | 146311907                | 0                                  | 146311907      | 146311907                             |
| 2696                 | قطع وتشكيل واتمام تحضير الاحجار   | 1428000             | 1428000                  | 0                                  | 1428000        | 1428000                               |
| 2699                 | صناعةالمنتجات المعدنية اللافلزية غير المصنفة محل اخر                            | 28430800            | 28430800                 | 0                                  | 28430800       | 28430800                              |
| 2720                 | صناعةالفلزات الثمينة وغير الحديديةالقاعدية                                      | 1822000             | 1822000                  | 8000                               | 1830000        | 1830000                               |
| 2811                 | صناعةالمنتجات المعدنية الانشائية  | 30781000            | 30818500                 | 0                                  | 30818500       | 30832250                              |
| 2812                 | صناعةالصهاريج والخزانات والاعوية من المعادن                                     | 432000              | 432000                   | 500                                | 432500         | 432500                                |
| 2893                 | صناعةادوات القطع والعدد اليدوية والادوات المعدنية العامة لادوات المعدنية العامة | 6280114             | 6268864                  | 0                                  | 6268864        | 6268864                               |
| 2930                 | صناعةالجهزة المترلية غير المصنفة في محل اخر                                     | 480000              | 480000                   | 0                                  | 480000         | 480000                                |
| 3110                 | صناعة المحركات والمولدات والمحولات الكهربائية                                   | 2580000             | 2584500                  | 0                                  | 2584500        | 2584500                               |
| 3610                 | صناعة الاثاث  | 3036875             | 2886875                  | 0                                  | 2886875        | 2886875                               |
|                      | مجموع الاقليم   | 357389478           | 358738680                | 10524705                           | 369263385      | 369277135                             |

جدول رقم ( 9 )  
قيمة مستلزمات الانتاج السلعية والخدمية في المنشآت الصناعية المتوسطة حسب القسم لاقليم كردستان لسنة 2012

(الف دينار)

| رمز التصنيف القسم | اسم الصناعة  | خامات ومواد اولية مستخدمة في الانتاج | مواد التعبئة والتغليف المستخدمة في الانتاج | المستلزمات السلعية الأخرى المستخدمة في الانتاج | المستلزمات الخدمية | مجموع قيمة المستلزمات |
|-------------------|--|--------------------------------------|--|--|--------------------|-----------------------|
| 15                | صناعات المنتجات الغذائية والمشروبات  | 25044994                             | 3687828                                    | 4115603  | 1718830            | 34567255              |
| 20                | صناعة الخشب والمنتجات الخشبية والفلين باستثناء الاثاث , صناعة الاصناف المنتجة من القش وموادالظفر | 314840                               | 0  | 258015   | 77450              | 650305                |
| 21                | صناعة الورق ومنتجات الورق  | 439500                               | 16000                                      | 18132  | 16400              | 490032                |
| 22                | الطباعة والنشر واستنساخ وسائط الاعلام المسجلة  | 76000                                | 11400                                      | 25562  | 60750              | 173712                |
| 23                | صناعة فحم الكوك والمنتجات النفطيةالمكررة والوقود النووي  | 19046250                             | 604691                                     | 256650   | 102300             | 20009891              |
| 24                | صناعة المواد والمنتجات الكيماوية   | 211960                               | 0  | 46934  | 48660              | 307554                |
| 25                | صناعة منتجات المطاط واللدائن   | 3461000                              | 68400                                      | 104580   | 26600              | 3660580               |
| 26                | صناعة منتجات المعادن اللافلزية الأخرى  | 107859548                            | 947561                                     | 14317928                                       | 5373405            | 128498442             |
| 27                | صناعة الفلزات القاعدية   | 1461600                              | 0  | 6260   | 106300             | 1574160               |
| 28                | صناعة منتجات المعادن المركبة باستثناء المكائن والمعدات   | 8007629                              | 0  | 908485   | 239960             | 9156074               |
| 29                | صناعة الآلات والمعدات غير المصنفة في محل اخر   | 1092420                              | 3900                                       | 24288  | 19200              | 1139808               |
| 31                | صناعة الآلات والأجهزة الكهربائية غير المصنفة في محل اخر  | 1486125                              | 11400                                      | 140696   | 70500              | 1708721               |
| 36                | صناعة الاثاث وصناعة منتجات غير مصنفة في محل اخر  | 1657274                              | 12400                                      | 37281  | 107660             | 1814615               |
|                   | مجموع الاقليم  | 170159140                            | 5363580                                    | 20260414                                       | 7968015            | 203751149             |

جدول رقم ( 10 )

قيمة مستلزمات الانتاج السلعية والخدمية في المنشآت الصناعية المتوسطة حسب النشاط لاقليم كردستان لسنة 2012

(الف دينار)

| رمز التصنيف<br>(النشاط) | اسم الصناعة   | خامات ومواد<br>اولية مستخدمة<br>في الانتاج | مواد التعبئة<br>والتغليف المستخدمة<br>في الانتاج | المستلزمات السلعية<br>الأخرى المستخدمة<br>في الانتاج | المستلزمات الخدمية | مجموع قيمة<br>المستلزمات |
|-------------------------|---|--|--|--|--------------------|--------------------------|
| 1513                    | تحضير وحفظ الفواكة والخضروات  | 0  | 102000   | 127043   | 126957             | 356000                   |
| 1520                    | صناعة منتجات الالبان  | 391868                                     | 182979   | 35875  | 11500              | 622222                   |
| 1531                    | صناعة منتجات طواحين الحبوب ومخلفات طحن الحبوب                       | 98064                                      | 904737   | 1739390  | 904397             | 3646588                  |
| 1533                    | صناعة اعلاف حيوانية محضرة   | 16785480                                   | 186150   | 439240   | 96400              | 17507270                 |
| 1541                    | صناعة منتجات المخابز  | 2556391                                    | 112732   | 280427   | 298256             | 3247806                  |
| 1543                    | صناعة الكاكاو والشوكولاتة والحلويات                                 | 1588061                                    | 630933   | 153718   | 110990             | 2483702                  |
| 1549                    | صناعة منتجات الاغذية الاخرى   | 2529263                                    | 767924   | 314600   | 88730              | 3700517                  |
| 1554                    | صناعة المشروبات المرطبة   | 1095867                                    | 800373   | 1025310  | 81600              | 3003150                  |
| 2022                    | صناعة مصنوعات النجارة وقطع الاخشاب                                  | 314840                                     | 0  | 43112  | 65450              | 423402                   |
| 2029                    | صناعة منتجات خشبية اخرى وصناعة اصناف من الفلين ومن القش ومواد الظفر | 0  | 0  | 214903   | 12000              | 226903                   |
| 2109                    | صناعة اصناف اخرى من الورق والورق المقوى                             | 439500                                     | 16000  | 18132  | 16400              | 490032                   |

جدول رقم ( 10 )

قيمة مستلزمات الانتاج السلعية والخدمية في المنشآت الصناعية المتوسطة حسب النشاط لاقليم كردستان لسنة 2012

(الف دينار)

| رمز التصنيف<br>(النشاط) | اسم الصناعة                      | خامات ومواد<br>اولية مستخدمة<br>في الانتاج | مواد التعبئة<br>والتغليف المستخدمة<br>في الانتاج | المستلزمات السلعية<br>الأخرى المستخدمة<br>في الانتاج | المستلزمات الخدمية | مجموع قيمة<br>المستلزمات |
|-------------------------|----------------------------------|--|--|--|--------------------|--------------------------|
| 2221                    | الطباعة                          | 76000                                      | 11400  | 25562  | 60750              | 173712                   |
| 2320                    | صناعة المنتجات النفطية المكررة   | 19046250                                   | 604691   | 256650   | 102300             | 20009891                 |
| 2413                    | صناعة اللدائن في اشكالها اولية   | 211960                                     | 0  | 46934  | 48660              | 307554                   |
| 2520                    | صناعة المنتجات اللدائنية         | 666000                                     | 68400  | 104580   | 26600              | 865580                   |
| 2529                    | صناعة منتجات الفلين              | 2795000                                    | 0  | 0  | 0                  | 2795000                  |
| 2610                    | صناعة الزجاج والمنتجات الزجاجية  | 560000                                     | 0  | 32020  | 8640               | 600660                   |
| 2692                    | صناعة المنتجات الخزفية الحرارية  | 294277                                     | 70540  | 2476280  | 47870              | 2888967                  |
| 2693                    | صناعة المنتجات الطينية الانشائية | 482830                                     | 6500   | 284277   | 273605             | 1047212                  |
| 2694                    | صناعة الاسمنت والجير والجص       | 220302                                     | 57000  | 804843   | 108220             | 1190365                  |

جدول رقم ( 10 )

قيمة مستلزمات الانتاج السلعية والخدمية في المنشآت الصناعية المتوسطة حسب النشاط لاقليم كردستان لسنة 2012

(الف دينار)

| رمز التصنيف<br>(النشاط) | اسم الصناعة                                   | خامات ومواد<br>اولية مستخدمة<br>في الانتاج | مواد التعبئة<br>والتغليف المستخدمة<br>في الانتاج | المستلزمات السلعية<br>الأخرى المستخدمة<br>في الانتاج | المستلزمات الخدمية | مجموع قيمة<br>المستلزمات |
|-------------------------|---|--|--|--|--------------------|--------------------------|
| 2695                    | صناعة الاصناف المنتجة من الخرسانة             | 84796386                                   | 407373   | 9475314  | 4164240            | 98843313                 |
| 2696                    | قطع وتشكيل واتمام تحضير الاحجار               | 666955                                     | 81148  | 43985  | 58040              | 850128                   |
| 2699                    | صناعة المنتجات المعدنية اللافلزية             | 20838798                                   | 325000   | 1201209  | 712790             | 230977797                |
| 2720                    | صناعة الفلزات الثمينة                         | 1461600                                    | 0  | 6260   | 106300             | 1574160                  |
| 2811                    | صناعة المنتجات المعدنية الانشائية             | 4039650                                    | 0  | 573745   | 142200             | 4755595                  |
| 2812                    | صناعة الصهاريج والخزانات والاعوية             | 228520                                     | 0  | 4601   | 16850              | 249971                   |
| 2893                    | صناعة ادوات القطع والعدد اليدوي               | 3739459                                    | 0  | 330139   | 80910              | 4150508                  |
| 2930                    | صناعة الاجهزة المنزلية غير المصنفة في محل اخر | 1092420                                    | 3900   | 24288  | 19200              | 1139808                  |
| 3110                    | صناعة المحركات والمولدات والمحولات            | 1486125                                    | 11400  | 140696   | 70500              | 1708721                  |
| 3610                    | صناعة الاثاث                                  | 1657274                                    | 12400  | 37281  | 107660             | 1814615                  |
|                         | مجموع الاقليم                                 | 170159140                                  | 5363580  | 20260414   | 7968015            | 203751149                |

محافظة دهوك

جدول ( 11 )

عدد المنشآت ومعدل عدد المشتغلين ومجموع الاجور والرواتب والمزايا في المنشآت الصناعية المتوسطة حسب القسم لمحافظة دهوك لسنة 2012  
( الف دينار )

| رمز<br>التصنيف<br>القسم | اسم<br>الصناعة   | عدد<br>المنشآت | معدل<br>عدد<br>المشتغلين | اجور<br>ورواتب<br>المشتغلين | المزايا<br>المقدمة<br>للمشتغلين | مجموع الاجور<br>والرواتب<br>والمزايا |
|-------------------------|--|----------------|--------------------------|-----------------------------|---------------------------------|--------------------------------------|
| 15                      | صناعات المنتجات الغذائية والمشروبات                    | 5              | 78                       | 582655                      | 92560                           | 675215                               |
| 26                      | صناعة منتجات المعادن اللافلزية الاخرى                  | 19             | 259                      | 2162718                     | 381536                          | 2544254                              |
| 28                      | صناعة منتجات المعادن المركبة باستثناء المكنان والمعدات | 1              | 14                       | 154500                      | 15500                           | 170000                               |
| 36                      | صناعة الاثاث وصناعة منتجات غير مصنفة في محل اخر        | 1              | 28                       | 171600                      | 39300                           | 210900                               |
|                         | <b>مجموع المحافظة</b>                                  | <b>26</b>      | <b>379</b>               | <b>3071473</b>              | <b>528896</b>                   | <b>3600369</b>                       |



جدول ( 12 )

عدد المنشآت الصناعية المتوسطة وعدد الاجور والرواتب والاجور والمزايا حسب النشاط لمحافظة دهوك لسنة 2012

(الف دينار)

| رمز التصنيف النشاط    | اسم الصناعة   | عدد المنشآت | معدل عدد المشغلين | اجور ورواتب المشغلين | المزايا المقدمة للمشتغلين | مجموع الاجور والرواتب والمزايا |
|-----------------------|---|-------------|-------------------|----------------------|---------------------------|--------------------------------|
| 1531                  | صناعة منتجات طواحين الحبوب ومخلفات طحن الحبوب             | 2           | 25                | 196600               | 30410                     | 227010                         |
| 1543                  | صناعة الكاكاو والشيكولاتة والحلويات السكرية               | 1           | 20                | 164325               | 27220                     | 191545                         |
| 1549                  | صناعة منتجات الاغذية الاخرى غير المصنعة في محل اخر        | 2           | 33                | 221730               | 34930                     | 256660                         |
| 2695                  | صناعة الاصناف المنتجة من الخرسانة والاسمنت والجص          | 18          | 241               | 1956600              | 371581                    | 2328181                        |
| 2699                  | صناعة المنتجات المعدنية اللافلزية غير المصنفة محل اخر     | 1           | 18                | 206118               | 9955                      | 216073                         |
| 2893                  | صناعة ادوات القطع والعدد اليدوية والادوات المعدنية العامة | 1           | 14                | 154500               | 15500                     | 170000                         |
| 3610                  | صناعة الاثاث  | 1           | 28                | 171600               | 39300                     | 210900                         |
| <b>مجموع المحافظة</b> |   | <b>26</b>   | <b>379</b>        | <b>3071473</b>       | <b>528896</b>             | <b>3600369</b>                 |

جدول رقم (13)

قيمة المبيعات والانتاج في المنشآت الصناعية المتوسطة حسب القسم لمحافظة دهوك لسنة 2012

(الف دينار)

| رمز التصنيف (القسم) | اسم الصناعة  | مجموع قيمة المبيعات | قيمة الانتاج التام الصنع | قيمة الانتاج غير التام ومنتجات اخرى | ايرادات النشاط الخدمي وتشغيل للغير | اجمالي الانتاج بسعر السوق (سعر المنتج) | قيمة الانتاج بسعر تكلفة عوامل الانتاج |
|---------------------|--|---------------------|--------------------------|-------------------------------------|------------------------------------|--|---------------------------------------|
| 15                  | صناعات المنتجات الغذائية والمشروبات                    | 3940000             | 3936725                  | 0                                   | 1613712                            | 5550437                                | 5550437                               |
| 26                  | صناعة منتجات المعادن اللافلزية الاخرى                  | 22819740            | 23108990                 | 0                                   | 0                                  | 23108990                               | 23108990                              |
| 28                  | صناعة منتجات المعادن المركبة باستثناء المكاين والمعدات | 2812500             | 2801250                  | 0                                   | 0                                  | 2801250                                | 2801250                               |
| 36                  | صناعة الاثاث وصناعة منتجات غير مصنفة في محل اخر        | 1076875             | 926875                   | 0                                   | 0                                  | 926875                                 | 926875                                |
|                     | <b>مجموع المحافظة</b>                                  | <b>30649115</b>     | <b>30773840</b>          | <b>0</b>                            | <b>1613712</b>                     | <b>32387552</b>                        | <b>32387552</b>                       |

جدول رقم(14)

قيمة المبيعات والانتاج في المنشآت الصناعية المتوسطة حسب النشاط لمحافظة دهوك لسنة 2012

| رمز التصنيف (النشاط) | اسم الصناعة   | مجموع قيمة المبيعات | قيمة الأنتاج التام الصنع | قيمة الأنتاج غير التام ومنتجات اخرى | ايرادات النشاط الخدمي وتشغيل للغير | اجمالي الأنتاج بسعر السوق (سعر المنتج) | قيمة الأنتاج بسعر تكلفة عوامل الانتاج |
|----------------------|---|---------------------|--------------------------|-------------------------------------|------------------------------------|--|---------------------------------------|
| 1531                 | صناعة منتجات طواحين الحبوب ومخلفات طحن الحبوب             | 0                   | 0                        | 0                                   | 1613712                            | 1613712                                | 1613712                               |
| 1543                 | صناعة الكاكاو والشيكولاتة والحلويات السكرية               | 2730000             | 2756000                  | 0                                   | 0                                  | 2756000                                | 2756000                               |
| 1549                 | صناعة منتجات الاغذية الاخرى غير المصنعة في محل اخر        | 1210000             | 1180725                  | 0                                   | 0                                  | 1180725                                | 1180725                               |
| 2695                 | صناعة الاصناف المنتجة من الخرسانة والاسمنت والجص          | 21919740            | 22208990                 | 0                                   | 0                                  | 22208990                               | 22208990                              |
| 2699                 | صناعة المنتجات المعدنية اللافلزية غير المصنعة محل اخر     | 900000              | 900000                   | 0                                   | 0                                  | 900000                                 | 900000                                |
| 2893                 | صناعة ادوات القطع والعدد اليدوية والادوات المعدنية العامة | 2812500             | 2801250                  | 0                                   | 0                                  | 2801250                                | 2801250                               |
| 3610                 | صناعة الاثاث  | 1076875             | 926875                   | 0                                   | 0                                  | 926875                                 | 926875                                |
|                      | <b>مجموع المحافظة</b>                                     | <b>30649115</b>     | <b>30773840</b>          | <b>0</b>                            | <b>1613712</b>                     | <b>32387552</b>                        | <b>32387552</b>                       |

جدول رقم ( 15 )

قيمة مستلزمات الانتاج السلعية والخدمية في المنشآت الصناعية المتوسطة حسب القسم لمحافظة دهوك لسنة 2012

( الف دينار )

| رمز التصنيف (القسم) | اسم الصناعة   | خامات ومواد اولية مستخدمة في الانتاج | مواد التعبئة والتغليف المستخدمة في الانتاج | المستلزمات السلعية الأخرى المستخدمة في الانتاج | المستلزمات الخدمية | مجموع قيمة المستلزمات |
|---------------------|---|--------------------------------------|--|--|--------------------|-----------------------|
| 15                  | صناعة المنتجات الغذائية والمشروبات                    | 1483718                              | 658961                                     | 332212   | 187250             | 2662141               |
| 26                  | صناعة منتجات المعادن اللافلزية الأخرى                 | 13087776                             | 0  | 2076954  | 483850             | 15648580              |
| 28                  | صناعة منتجات المعادن المركبة باستثناء المكنن والمعدات | 1692107                              | 0  | 46384  | 7250               | 1745741               |
| 36                  | صناعة الاثاث وصناعة منتجات غير مصنفة في محل اخر       | 566550                               | 0  | 21275  | 21200              | 609025                |
|                     | <b>مجموع المحافظة</b>                                 | <b>16830151</b>                      | <b>658961</b>                              | <b>2476825</b>                                 | <b>699550</b>      | <b>20665487</b>       |

جدول رقم (16)

قيمة مستلزمات الانتاج السلعية والخدمية في المنشآت الصناعية المتوسطة حسب النشاط لمحافظة دهوك لسنة 2012

( الف دينار )

| رمز التصنيف (النشاط) | اسم الصناعة  | خامات ومواد اولية مستخدمة في الانتاج | مواد التعبئة والتغليف المستخدمة في الانتاج | المستلزمات السلعية الأخرى المستخدمة في الانتاج | المستلزمات الخدمية | مجموع قيمة المستلزمات |
|----------------------|--|--------------------------------------|--|--|--------------------|-----------------------|
| 1531                 | صناعة منتجات طواحين الحبوب ومخلفات طحن الحبوب            | 0                                    | 139473                                     | 205152   | 137100             | 481725                |
| 1543                 | صناعة الكاكاو والشيكولاتة والحلويات السكرية              | 980968                               | 383401                                     | 56612  | 30500              | 1451481               |
| 1549                 | صناعة منتجات الاغذية الأخرى غير المصنعة في محل اخر       | 502750                               | 136087                                     | 70448  | 19650              | 728935                |
| 2695                 | صناعة الاصناف المنتجة من الخرسانة والاسمنت والجص         | 13037776                             | 0  | 1968759  | 473450             | 15479985              |
| 2699                 | صناعة المنتجات المعدنية اللافلزية غير المصنعة في محل اخر | 50000                                | 0  | 108195   | 10400              | 168595                |
| 2893                 | صناعة ادوات القطع والعدد اليدوية والادوات المعدنية       | 1692107                              | 0  | 46384  | 7250               | 1745741               |
| 3610                 | صناعة الاثاث   | 566550                               | 0  | 21275  | 21200              | 609025                |
|                      | <b>مجموع المحافظة</b>                                    | <b>16830151</b>                      | <b>658961</b>                              | <b>2476825</b>                                 | <b>699550</b>      | <b>20665487</b>       |



# محافظة السليمانية

جدول رقم ( 17 )

عدد المنشآت المتوسطة والعاملين فيها واجورهم والمزايا المقدمة لهم حسب القسم لمحافظة السليمانية لسنة 2012

(الف دينار)

| رمز التصنيف (القسم) | اسم الصناعة  | عدد المنشآت | عدد المشتغلين | معدل ورواتب المشتغلين | اجور ورواتب المشتغلين | المزايا المقدمة للمشتغلين | مجموع الأجور والرواتب والمزايا |
|---------------------|--|-------------|---------------|-----------------------|-----------------------|---------------------------|--------------------------------|
| 15                  | صناعات المنتجات الغذائية والمشروبات                      | 28          | 381           | 3144846               | 339833                | 3484679                   |                                |
| 23                  | صناعة فحم الكوك والمنتجات النفطية المكررة والوقود النووي | 1           | 10            | 75000                 | 9336                  | 84336                     |                                |
| 24                  | صناعة المواد والمنتجات الكيماوية                         | 2           | 23            | 267300                | 21000                 | 288300                    |                                |
| 25                  | صناعة منتجات المطاط واللدائن                             | 1           | 15            | 111120                | 11824                 | 122944                    |                                |
| 26                  | صناعة منتجات المعادن اللافلزية الأخرى                    | 101         | 1273          | 11049614              | 1361548               | 12411162                  |                                |
| 27                  | صناعة الفلزات القاعدية                                   | 1           | 21            | 181600                | 33800                 | 215400                    |                                |
| 28                  | صناعة منتجات المعادن المركبة باستثناء المكنان والمعدات   | 9           | 108           | 931340                | 77200                 | 1008540                   |                                |
| 29                  | صناعة الآلات والمعدات غير المصنفة في محل آخر             | 1           | 11            | 77600                 | 275                   | 77875                     |                                |
| 36                  | صناعة الأثاث وصناعة منتجات غير مصنفة في محل آخر          | 2           | 37            | 319900                | 30260                 | 350160                    |                                |
|                     | <b>مجموع المحافظة</b>                                    | <b>146</b>  | <b>1879</b>   | <b>16158320</b>       | <b>1885076</b>        | <b>18043396</b>           |                                |

جدول ( 18 )

عدد المنشآت المتوسطة والعاملين فيها واجورهم والمزايا المقدمة لهم حسب النشاط لمحافظة السليمانية لسنة 2012

(الف دينار)

| رمز التصنيف (النشاط) | اسم الصناعة  | عدد المنشآت | عدد المشتغلين | معدل اجور ورواتب المشتغلين | اجور ورواتب المشتغلين | المزايا المقدمة للمشتغلين | مجموع الاجور والرواتب والمزايا |
|----------------------|--|-------------|---------------|----------------------------|-----------------------|---------------------------|--------------------------------|
| 1513                 | تحضير وحفظ الفواكة والخضروات                               | 1           | 19            | 142640                     | 24140                 | 166780                    |                                |
| 1520                 | صناعة منتجات الالبان                                       | 1           | 10            | 30500                      | 3460                  | 33960                     |                                |
| 1531                 | صناعة منتجات طواحين الحبوب ومخلفات طحن الحبوب              | 5           | 90            | 683796                     | 103074                | 786870                    |                                |
| 1533                 | اعلاف حيوانية محضرة  | 1           | 25            | 257800                     | 27000                 | 284800                    |                                |
| 1541                 | صناعة منتجات المخايز                                       | 12          | 128           | 1184940                    | 99366                 | 1284306                   |                                |
| 1543                 | صناعة الكاكاو والشيكولاتة والحلويات السكرية                | 2           | 26            | 224000                     | 12105                 | 236105                    |                                |
| 1549                 | صناعة منتجات الاغذية الاخرى غير المصنعة في محل اخر         | 5           | 69            | 446870                     | 66188                 | 513058                    |                                |
| 1554                 | صناعة المشروبات المرطبة غير الكحولية انتاج المياة المعدنية | 1           | 14            | 174300                     | 4500                  | 178800                    |                                |
| 2320                 | صناعة المنتجات النفطية المكررة                             | 1           | 10            | 75000                      | 9336                  | 84336                     |                                |
| 2413                 | صناعة للدائن في اشكالها اولية وصناعة المطاط التركي         | 2           | 23            | 267300                     | 21000                 | 288300                    |                                |
| 2520                 | صناعة منتجات المطاط والدائن                                | 1           | 15            | 111120                     | 11824                 | 122944                    |                                |
| 2610                 | صناعة الزجاج والمنتجات الزجاجية                            | 1           | 18            | 148600                     | 21060                 | 169660                    |                                |
| 2692                 | صناعة المنتجات الخزفية الحرارية                            | 1           | 18            | 170400                     | 11982                 | 182382                    |                                |



جدول ( 18 )

عدد المنشآت المتوسطة والعاملين فيها واجورهم والمزايا المقدمة لهم حسب النشاط لمحافظة السليمانية لسنة 2012

| رمز التصنيف (النشاط) | اسم الصناعة   | عدد المنشآت | معدل عدد المشتغلين | اجور ورواتب المشتغلين | المزايا المقدمة للمشتغلين | مجموع الأجور والرواتب والمزايا |
|----------------------|---|-------------|--------------------|-----------------------|---------------------------|--------------------------------|
| 2693                 | صناعة المنتجات الطينية الانشائية غير الحرارية والمنتجات الخزفية | 2           | 32                 | 242200                | 36008                     | 278208                         |
| 2694                 | صناعة الاسمنت والجير والجص                                      | 5           | 57                 | 633900                | 69000                     | 702900                         |
| 2695                 | صناعة الاصناف المنتجة من الخرسانة والاسمنت والجص                | 85          | 1030               | 8948264               | 1128152                   | 10076416                       |
| 2696                 | صناعة قطع وتشكيل واتمام تحضير الاحجار                           | 3           | 33                 | 271200                | 27270                     | 298470                         |
| 2699                 | صناعة قطع والمنتجات المعدنية الالافزية غير المصنفة محل اخر      | 4           | 85                 | 635050                | 68076                     | 703126                         |
| 2720                 | صناعة الفلزات الثمينة وغير الحديدية القاعدية                    | 1           | 21                 | 181600                | 33800                     | 215400                         |
| 2811                 | صناعةالمنتجات المعدنية الانشائية                                | 3           | 42                 | 347400                | 31000                     | 378400                         |
| 2812                 | صناعة الصهاريج والخزانات والاعوية من المعادن                    | 1           | 10                 | 86500                 | 11760                     | 98260                          |
| 2893                 | صناعة ادوات القطع والعدد اليدوية والادوات المعدنيةالعامه        | 5           | 56                 | 497440                | 34440                     | 531880                         |
| 2930                 | صناعة الجهزة المترلية غير المصنفة في محل اخر                    | 1           | 11                 | 77600                 | 275                       | 77875                          |
| 3610                 | صناعة الاثاث  | 2           | 37                 | 319900                | 30260                     | 350160                         |
|                      | <b>مجموع المحافظة</b>   | <b>146</b>  | <b>1879</b>        | <b>16158320</b>       | <b>1885076</b>            | <b>18043396</b>                |

**جدول رقم (19)**  
**قيمة المبيعات والانتاج في المنشآت الصناعية المتوسطة حسب القسم لمحافظة السليمانية لسنة 2012**

| (الف دينار)           |  |                     |                          |                                     |                                    |  |                                       |
|-----------------------|--|---------------------|--------------------------|-------------------------------------|------------------------------------|--|---------------------------------------|
| القسم                 | اسم الصناعة  | مجموع قيمة المبيعات | قيمة الانتاج التام الصنع | قيمة الانتاج غير التام ومنتجات اخرى | ايرادات النشاط الخدمي وتشغيل للغير | اجمالي الانتاج بسعر السوق (سعر المنتج) | قيمة الانتاج بسعر تكلفة عوامل الانتاج |
| 15                    | صناعات المنتجات الغذائية والمشروبات                      | 20136079            | 20136079                 | 0                                   | 4926913                            | 25062992                               | 25062992                              |
| 23                    | صناعة فحم الكوك والمنتجات النفطية المكررة والوقود النووي | 2880000             | 2882880                  | 0                                   | 0                                  | 2882880                                | 2882880                               |
| 24                    | صناعة المواد والمنتجات الكيماوية                         | 720950              | 720950                   | 0                                   | 0                                  | 720950                                 | 720950                                |
| 25                    | صناعة منتجات المطاط واللدائن                             | 1060320             | 1060320                  | 0                                   | 0                                  | 1060320                                | 1060320                               |
| 26                    | صناعة منتجات المعادن اللافلزية الاخرى                    | 113276120           | 113206537                | 0                                   | 0                                  | 113206537                              | 113206537                             |
| 27                    | صناعة الفلزات القاعدية                                   | 1822000             | 1822000                  | 0                                   | 8000                               | 1830000                                | 1830000                               |
| 28                    | صناعة منتجات المعادن المركبة باستثناء المكائن والمعدات   | 5130614             | 5130614                  | 0                                   | 500                                | 5131114                                | 5131114                               |
| 29                    | صناعة الآلات والمعدات غير المصنفة في محل اخر             | 480000              | 480000                   | 0                                   | 0                                  | 480000                                 | 480000                                |
| 36                    | صناعة الاثاث وصناعة منتجات غير مصنفة في محل اخر          | 1960000             | 1960000                  | 0                                   | 0                                  | 1960000                                | 1960000                               |
| <b>مجموع المحافظة</b> |  | <b>147466083</b>    | <b>147399380</b>         | <b>0</b>                            | <b>4935413</b>                     | <b>152334793</b>                       | <b>152334793</b>                      |

جدول رقم (20)

قيمة المبيعات والانتاج في المنشآت الصناعية المتوسطة في محافظة السليمانية لسنة 2012

| رمز التصنيف (النشاط) | مجموع قيمة المبيعات  | قيمة الانتاج التام الصنع | قيمة الانتاج غير التام ومنتجات اخرى | ايرادات النشاط الخدمي وتشغيل للغير | اجمالي الانتاج بسعر السوق (سعر المنتج) | قيمة الانتاج بسعر تكلفة عوامل الانتاج |
|----------------------|--|--------------------------|-------------------------------------|------------------------------------|--|---------------------------------------|
| 1513                 | تحضير وحفظ الفواكة والخضروات                                 | 0                        | 0                                   | 995747                             | 995747                                 | 995747                                |
| 1520                 | صناعة منتجات الألبان   | 97325                    | 0                                   | 0                                  | 97325                                  | 97325                                 |
| 1531                 | صناعة منتجات طواحين الحبوب ومخلفات طحن الحبوب                | 0                        | 0                                   | 3931166                            | 3931166                                | 3931166                               |
| 1533                 | صناعة اعلاف حيوانية محضرة                                    | 960000                   | 0                                   | 0                                  | 960000                                 | 960000                                |
| 1541                 | صناعة منتجات المخابز   | 5494754                  | 0                                   | 0                                  | 5494754                                | 5494754                               |
| 1543                 | صناعة الكاكاو والشوكولاتة والحلويات                          | 722000                   | 0                                   | 0                                  | 722000                                 | 722000                                |
| 1549                 | صناعة منتجات الاغذية الاخرى غير المصنفة في محل اخر           | 3722000                  | 0                                   | 0                                  | 3722000                                | 3722000                               |
| 1554                 | صناعة المشروبات المرطبة غير الكحولية و انتاج المياه المعدنية | 500000                   | 0                                   | 0                                  | 500000                                 | 500000                                |
| 2320                 | صناعة المنتجات النفطية المكررة                               | 2882880                  | 0                                   | 0                                  | 2882880                                | 2882880                               |
| 2413                 | صناعة اللدائن في اشكالها اولية وصناعة المطاط التركي          | 720950                   | 0                                   | 0                                  | 720950                                 | 720950                                |
| 2520                 | صناعة منتجات اللدائنية                                       | 1060320                  | 0                                   | 0                                  | 1060320                                | 1060320                               |
| 2610                 | صناعة الزجاج والمنتجات الزجاجية                              | 900000                   | 0                                   | 0                                  | 900000                                 | 900000                                |
| 2692                 | صناعة المنتجات الخزفية الحرارية                              | 3430000                  | 0                                   | 0                                  | 3430000                                | 3430000                               |
| 2693                 | صناعة المنتجات الطينية الانشائية غير المصنفة في مكان اخر     | 1964800                  | 0                                   | 0                                  | 1964800                                | 1964800                               |

جدول رقم (20)

قيمة المبيعات والانتاج في المنشآت الصناعية المتوسطة في محافظة السليمانية لسنة 2012

| رمز التصنيف (النشاط) | مجموع قيمة المبيعات                                       | قيمة الانتاج التام الصنع | قيمة الانتاج غير التام | ايرادات النشاط الخدمي وتشغيل للغير | اجمالي الانتاج بسعر السوق (سعر المنتج) | قيمة الانتاج بسعر تكلفة عوامل الانتاج |
|----------------------|---|--------------------------|------------------------|------------------------------------|--|---------------------------------------|
| 2694                 | صناعة الاسمنت والجير والجص                                | 1901400                  | 0                      | 0                                  | 1901400                                | 1901400                               |
| 2695                 | صناعة الاصناف المنتجة من الخرسانة والاسمنت والجص          | 80412337                 | 0                      | 0                                  | 80412337                               | 80412337                              |
| 2696                 | قطع وتشكيل واتمام تحضير الاحجار                           | 1428000                  | 0                      | 0                                  | 1428000                                | 1428000                               |
| 2699                 | صناعة المنتجات المعدنية اللافلزية غير المصنفة محل اخر     | 23170000                 | 0                      | 0                                  | 23170000                               | 23170000                              |
| 2720                 | صناعة الفلزات الثمينة وغير الحديدية القاعدية              | 1822000                  | 0                      | 8000                               | 1830000                                | 1830000                               |
| 2811                 | صناعة المنتجات المعدنية الانشائية                         | 1231000                  | 0                      | 0                                  | 1231000                                | 1231000                               |
| 2812                 | صناعة الصهاريج والخزانات والوعية من المعادن               | 432000                   | 0                      | 500                                | 432500                                 | 432500                                |
| 2893                 | صناعة ادوات القطع والعدد اليدوية والادوات المعدنية العامه | 3467614                  | 0                      | 0                                  | 3467614                                | 3467614                               |
| 2930                 | صناعة الاجهزة المترلية غير المصنفة في محل اخر             | 480000                   | 0                      | 0                                  | 480000                                 | 480000                                |
| 3610                 | صناعة الاثاث  | 1960000                  | 0                      | 0                                  | 1960000                                | 1960000                               |
|                      | مجموع المحافظه  | 147399380                | 0                      | 4935413                            | 152334793                              | 152334793                             |

جدول رقم (21)

قيمة مستلزمات الانتاج السلعية والخدمية في المنشآت الصناعية المتوسطة حسب القسم لمحافظة السليمانية لسنة 2012  
(الف دينار)

| رمز التصنيف (القسم)   | اسم الصناعة  | خامات ومواد اولية مستخدمة في الانتاج | مواد التعبئة والتغليف المستخدمة في الانتاج | المستلزمات السلعية الأخرى المستخدمة في الانتاج | المستلزمات الخدمية | مجموع قيمة المستلزمات |
|-----------------------|--|--------------------------------------|--|--|--------------------|-----------------------|
| 15                    | صناعات المنتجات الغذائية والمشروبات                      | 7833549                              | 1577637                                    | 2096643  | 1252730            | 12760559              |
| 23                    | صناعة فحم الكوك والمنتجات النفطية المكررة والوقود النووي | 1337120                              | 195000                                     | 91720  | 55500              | 1679340               |
| 24                    | صناعة المواد والمنتجات الكيماوية                         | 211960                               | 0  | 46934  | 48660              | 307554                |
| 25                    | صناعة منتجات المطاط واللدائن                             | 666000                               | 68400                                      | 104580   | 26600              | 865580                |
| 26                    | صناعة منتجات المعادن اللافلزية الأخرى                    | 69592378                             | 492943                                     | 9990474  | 3630055            | 83705850              |
| 27                    | صناعة الفلزات القاعدية                                   | 1461600                              | 0  | 6260   | 106300             | 1574160               |
| 28                    | صناعة منتجات المعادن المركبة باستثناء المكائن والمعدات   | 2728022                              | 0  | 339727   | 179210             | 3246959               |
| 29                    | صناعة الآلات والمعدات غير المصنفة في محل آخر             | 227220                               | 3900                                       | 24288  | 19200              | 274608                |
| 36                    | صناعة الأثاث وصناعة منتجات غير مصنفة في محل آخر          | 1090724                              | 12400                                      | 16006  | 86460              | 1205590               |
| <b>مجموع المحافظة</b> |  |                                      |  |  |                    |                       |
|                       |  | <b>85148573</b>                      | <b>2350280</b>                             | <b>12716632</b>                                | <b>5404715</b>     | <b>105620200</b>      |

جدول رقم (22)

قيمة مستلزمات الانتاج السلعية والخدمية في المنشآت الصناعية المتوسطة حسب النشاط لمحافظة السليمانية لسنة 2012  
( الف دينار )

| رمز التصنيف (النشاط) | اسم الصناعة   | خامات ومواد اولية مستخدمة في الانتاج | مواد التعبئة والتغليف المستخدمة في الانتاج | المستلزمات السلعية الأخرى المستخدمة في الانتاج | المستلزمات الخدمية | مجموع قيمة المستلزمات |
|----------------------|---|--------------------------------------|--|--|--------------------|-----------------------|
| 1513                 | تحضير وحفظ الفواكة والخضروات                                    | 0                                    | 102000                                     | 127043   | 126957             | 356000                |
| 1520                 | صناعة منتجات الالبان  | 25868                                | 19979                                      | 6175   | 1500               | 53522                 |
| 1531                 | صناعة منتجات طواحين الحبوب ومخلفات طحن الحبوب                   | 98064                                | 414764                                     | 1065520  | 658147             | 2236495               |
| 1533                 | صناعة اعلاف حيوانية محضرة                                       | 2755730                              | 67650                                      | 281470   | 21400              | 3126250               |
| 1541                 | صناعة منتجات المخابز  | 2556391                              | 112732                                     | 280427   | 298256             | 3247806               |
| 1543                 | صناعة الكاكاو والشيكولاتة والحلويات                             | 353893                               | 33032                                      | 60006  | 59490              | 506421                |
| 1549                 | صناعة منتجات الاغذية الأخرى غير المصنفة في محل اخر              | 2025613                              | 631837                                     | 244152   | 69080              | 2971582               |
| 1554                 | صناعة المشروبات المرطبة غير الكحولية، انتاج المياه المعدنية     | 17090                                | 195643                                     | 31850  | 17900              | 262483                |
| 2320                 | صناعة المنتجات النفطية المكررة                                  | 1337120                              | 195000                                     | 91720  | 55500              | 1679340               |
| 2413                 | صناعة اللدائن في اشكالها اولية وصناعة المطاط التركي             | 211960                               | 0  | 46934  | 48660              | 307554                |
| 2520                 | صناعة منتجات المطاط واللدائن                                    | 666000                               | 68400                                      | 104580   | 26600              | 865580                |
| 2610                 | صناعة الزجاج والمنتجات الزجاجية                                 | 560000                               | 0  | 32020  | 8640               | 600660                |
| 2692                 | صناعة المنتجات الخزفية الحرارية                                 | 232477                               | 70540                                      | 2458930  | 20370              | 2782317               |
| 2693                 | صناعة المنتجات الطينية الانشائية غير الحرارية والمنتجات الخزفية | 482830                               | 6500                                       | 284277   | 273605             | 1047212               |

جدول رقم (22)

قيمة مستلزمات الانتاج السلعية والخدمية في المنشآت الصناعية المتوسطة حسب النشاط لمحافظة السليمانية لسنة 2012  
( الف دينار )

| رمز التصنيف (النشاط) | اسم الصناعة   | خامات ومواد اولية مستخدمة في الانتاج | مواد التعبئة والتغليف المستخدمة في الانتاج | المستلزمات السلعية الأخرى المستخدمة في الانتاج | المستلزمات الخدمية | مجموع قيمة المستلزمات |
|----------------------|---|--------------------------------------|--|--|--------------------|-----------------------|
| 2694                 | صناعة الاسمنت والجير والجص                                | 95982                                | 3000                                       | 752173   | 104720             | 955875                |
| 2695                 | صناعة الاصناف المنتجة من الخرسانة والاسمنت والجص          | 48012184                             | 6755                                       | 6047125  | 3022390            | 57088454              |
| 2696                 | قطع وتشكيل واتمام تحضير الاحجار                           | 666955                               | 81148                                      | 43985  | 58040              | 850128                |
| 2699                 | صناعة المنتجات المعدنية اللافلزية غير المصنفة في محل اخر  | 19541950                             | 325000                                     | 371964   | 142290             | 20381204              |
| 2720                 | صناعة الفلزات الثمينة وغير الحديدية القاعدية              | 1461600                              | 0  | 6260   | 106300             | 1574160               |
| 2811                 | صناعة المنتجات المعدنية الانشائية                         | 452150                               | 0  | 51371  | 88700              | 592221                |
| 2812                 | صناعة الصهاريج والخزانات والاعوية من المعادن              | 228520                               | 0  | 4601   | 16850              | 249971                |
| 2893                 | صناعة ادوات القطع والعدد اليدوية والادوات المعدنية العامة | 2047352                              | 0  | 283755   | 73660              | 2404767               |
| 2930                 | صناعة الاجهزة المترلية غير المصنفة في محل اخر             | 227220                               | 3900                                       | 24288  | 19200              | 274608                |
| 3610                 | صناعة الاثاث  | 1090724                              | 12400                                      | 16006  | 86460              | 1205590               |
|                      | <b>مجموع المحافظة</b>                                     | <b>85148573</b>                      | <b>2350280</b>                             | <b>12716632</b>                                | <b>5404715</b>     | <b>105620200</b>      |

# محافظة اربيل



جدول رقم(23)

عدد المنشآت ومعدل عدد المشتغلين ومجموع الاجور والرواتب والمزايا في المنشآت الصناعية المتوسطة حسب القسم لمحافظة اربيل لسنة 2012

(الف دينار)

| رمز التصنيف (القسم) | اسم الصناعة   | عدد المنشآت | معدل عدد المشتغلين | اجور ورواتب المشتغلين | المزايا المقدمة للمشتغلين | مجموع الاجور والرواتب والمزايا |
|---------------------|---|-------------|--------------------|-----------------------|---------------------------|--------------------------------|
| 15                  | صناعات المنتجات الغذائية والمشروبات   | 11          | 183                | 1402850               | 223000                    | 1625850                        |
| 20                  | صناعة الخشب والمنتجات الخشبية والفلين باستثناء الاثاث , صناعة الاصناف المنتجة من القش ومواد الظفر | 3           | 56                 | 628300                | 58505                     | 686805                         |
| 21                  | صناعة الورق ومنتجات الورق   | 1           | 13                 | 93900                 | 22650                     | 116550                         |
| 22                  | الطباعة والنشر واستنساخ وسائط الاعلام المسجلة   | 2           | 27                 | 272800                | 8300                      | 281100                         |
| 23                  | صناعة فحم الكوك والمنتجات النفطية المكررة والوقود النووي  | 3           | 38                 | 343600                | 24100                     | 367700                         |
| 26                  | صناعة منتجات المعادن اللافلزية الاخرى   | 29          | 403                | 3394165               | 525782                    | 3919947                        |
| 28                  | صناعة منتجات المعادن المركبة باستثناء المكائن والمعدات  | 2           | 28                 | 329300                | 18500                     | 347800                         |
| 31                  | صناعة الآلات والأجهزة الكهربائية غير المصنفة في محل اخر   | 2           | 33                 | 548250                | 40000                     | 588250                         |
|                     | <b>مجموع المحافظة</b>   | <b>53</b>   | <b>781</b>         | <b>7013165</b>        | <b>920837</b>             | <b>7934002</b>                 |

جدول رقم(24)

عدد المنشآت ومعدل عدد المشتغلين ومجموع الاجور والرواتب والمزايا في المنشآت الصناعية المتوسطة حسب النشاط لمحافظة اربيل لسنة 2012

(الف دينار)

| رمز التصنيف (النشاط) | اسم الصناعة  | عدد المنشآت | معدل عدد المشتغلين | اجور ورواتب المشتغلين | المزايا المقدمة للمشتغلين | مجموع الاجور والرواتب والمزايا |
|----------------------|--|-------------|--------------------|-----------------------|---------------------------|--------------------------------|
| 1520                 | صناعة منتجات الالبان   | 1           | 10                 | 28000                 | 7000                      | 35000                          |
| 1531                 | صناعة منتجات طواحين الحبوب ومخلفات طحن الحبوب                      | 4           | 57                 | 443000                | 43500                     | 486500                         |
| 1533                 | صناعة اعلاف حيوانية محضرة  | 3           | 67                 | 552950                | 121100                    | 674050                         |
| 1543                 | صناعة الكاكاو والشيكولاتة والحلويات السكرية                        | 1           | 13                 | 130500                | 22700                     | 153200                         |
| 1554                 | صناعة المشروبات المرطبة غير الكحولية انتاج المياة المعدنية         | 2           | 36                 | 248400                | 28700                     | 277100                         |
| 2022                 | صناعة مصنوعات النجارة وقطع الاخشاب المعدة للابنية والمنشآت         | 2           | 29                 | 301850                | 22250                     | 324100                         |
| 2029                 | صناعة منتجات خشبية اخرى وصناعة اصناف من الفلين ومن القش وموادالضفر | 1           | 27                 | 326450                | 36255                     | 362705                         |
| 2109                 | صناعة اصناف اخرى من الورق والورق المقوى                            | 1           | 13                 | 93900                 | 22650                     | 116550                         |

جدول رقم(24)

عدد المنشآت ومعدل عدد المشتغلين ومجموع الاجور والرواتب والمزايا في المنشآت الصناعية المتوسطة حسب النشاط لمحافظة اربيل لسنة 2012

(الف دينار)

| رمز التصنيف (النشاط) | اسم الصناعة   | عدد المنشآت | معدل عدد المشتغلين | اجور ورواتب المشتغلين | المزايا المقدمة للمشتغلين | مجموع الاجور والرواتب والمزايا |
|----------------------|---|-------------|--------------------|-----------------------|---------------------------|--------------------------------|
| 2221                 | الطباعة   | 2           | 27                 | 272800                | 8300                      | 281100                         |
| 2320                 | صناعة المنتجات النفطية المكررة                        | 3           | 38                 | 343600                | 24100                     | 367700                         |
| 2692                 | صناعة المنتجات الخزفية الحرارية                       | 1           | 12                 | 108000                | 19800                     | 127800                         |
| 2694                 | صناعة الاسمنت والجير والجص                            | 1           | 10                 | 117000                | 12600                     | 129600                         |
| 2695                 | صناعة الاصناف المنتجة من الخرسانة والاسمنت والجص      | 25          | 345                | 2798265               | 444382                    | 3242647                        |
| 2699                 | صناعة المنتجات المعدنية اللافلزية غير المصنفة محل اخر | 2           | 36                 | 370900                | 49000                     | 419900                         |
| 2811                 | صناعة المنتجات المعدنية الانشائية                     | 2           | 28                 | 329300                | 18500                     | 347800                         |
| 3110                 | صناعة المحركات والمولدات والمحولات الكهربائية         | 2           | 33                 | 548250                | 40000                     | 588250                         |
|                      | <b>مجموع المحافظة</b>                                 | <b>53</b>   | <b>781</b>         | <b>7013165</b>        | <b>920837</b>             | <b>7934002</b>                 |

**جدول رقم (25)**  
**قيمة المبيعات والانتاج في المنشآت الصناعية المتوسطة حسب القسم لمحافظة اربيل لسنة 2012**

(الف دينار)

| رمز التصنيف (القسم) | اسم الصناعة   | مجموع قيمة المبيعات | قيمة الانتاج التام الصنع | قيمة الانتاج غير التام ومنتجات اخرى | ايرادات النشاط الخدمي وتشغيل للغير | اجمالي الانتاج بسعر السوق (سعر المنتج) | قيمة الانتاج بسعر تكلفة عوامل الانتاج |
|---------------------|---|---------------------|--------------------------|-------------------------------------|------------------------------------|--|---------------------------------------|
| 15                  | صناعات المنتجات الغذائية والمشروبات   | 44545000            | 44469000                 | 0                                   | 3975580                            | 48444580                               | 48444580                              |
| 20                  | صناعة الخشب والمنتجات الخشبية والفلين باستثناء الاثاث , صناعة الاصناف المنتجة من القش ومواد الظفر | 5419500             | 5487800                  | 0                                   | 0                                  | 5487800                                | 5487800                               |
| 21                  | صناعة الورق ومنتجات الورق   | 645000              | 643280                   | 0                                   | 0                                  | 643280                                 | 643280                                |
| 22                  | الطباعة والنشر واستنساخ وسائط الاعلام المسجلة   | 269000              | 269000                   | 0                                   | 0                                  | 269000                                 | 269000                                |
| 23                  | صناعة فحم الكوك والمنتجات النفطية المكررة والوقود النووي  | 44000000            | 44193000                 | 0                                   | 0                                  | 44193000                               | 44193000                              |
| 26                  | صناعة منتجات المعادن اللافلزية الاخرى   | 52265780            | 53331380                 | 0                                   | 0                                  | 53331380                               | 53331380                              |
| 28                  | صناعة منتجات المعادن المركبة باستثناء المكنان والمعدات  | 29550000            | 29587500                 | 0                                   | 0                                  | 29587500                               | 29601250                              |
| 31                  | صناعة الآلات والأجهزة الكهربائية غير المصنفة في محل اخر   | 2580000             | 2584500                  | 0                                   | 0                                  | 2584500                                | 2584500                               |
|                     | <b>مجموع المحافظة</b>   | <b>179274280</b>    | <b>180565460</b>         | <b>0</b>                            | <b>3975580</b>                     | <b>184541040</b>                       | <b>184554790</b>                      |

جدول رقم (26)

قيمة المبيعات والانتاج في المنشآت الصناعية المتوسطة حسب النشاط لمحافظة لسنة 2012

| رمز التصنيف | اسم الصناعة  | مجموع قيمة المبيعات | قيمة الانتاج التام للصنع | قيمة الانتاج غير التام | ايرادات النشاط الخدمي | اجمالي الانتاج بسعر السوق (سعر المنتج) | قيمة الانتاج بسعر تكلفة | (الف دينار)   |
|-------------|--|---------------------|--------------------------|------------------------|-----------------------|--|-------------------------|---------------|
|             |  |                     |                          |                        |                       |  |                         | عوامل الانتاج |
| 1520        | صناعة منتجات الالبان                                       | 700000              | 700000                   | 0                      | 0                     | 700000                                 | 700000                  |               |
| 1531        | صناعة منتجات طواحين الحبوب ومخلفات                         | 0                   | 0                        | 0                      | 3975580               | 3975580                                | 3975580                 |               |
| 1533        | صناعة اعلاف حيوانية محضرة                                  | 32700000            | 32624000                 | 0                      | 0                     | 32624000                               | 32624000                |               |
| 1543        | صناعة لككاو والشيكولاتة والحلويات السكرية                  | 882000              | 882000                   | 0                      | 0                     | 882000                                 | 882000                  |               |
| 1554        | صناعة المشروبات المرطبة غير الكحولية انتاج المياة المعدنية | 10263000            | 10263000                 | 0                      | 0                     | 10263000                               | 10263000                |               |
| 2022        | صناعة مصنوعات النجارة وقطع الاخشاب المعدة للابنية والمنشآت | 1219500             | 1287000                  | 0                      | 0                     | 1287000                                | 1287000                 |               |
| 2109        | صناعة اصناف اخرى من الورق والورق المقوى                    | 645000              | 643280                   | 0                      | 0                     | 643280                                 | 643280                  |               |
| 2221        | الطباعة  | 269000              | 269000                   | 0                      | 0                     | 269000                                 | 269000                  |               |
| 2320        | صناعة المنتجات النفطية المكررة                             | 44000000            | 44193000                 | 0                      | 0                     | 44193000                               | 44193000                |               |
| 2529        | صناعة منتجات المطاط واللدائن                               | 4200000             | 4200800                  | 0                      | 0                     | 4200800                                | 4200800                 |               |
| 2692        | صناعة المنتجات الخزفية الحرارية                            | 480000              | 480000                   | 0                      | 0                     | 480000                                 | 480000                  |               |
| 2694        | صناعة الاسمنت والجير والجص                                 | 4800000             | 4800000                  | 0                      | 0                     | 4800000                                | 4800000                 |               |
| 2695        | صناعة الاصناف المنتجة من الخرسانة والاسمنت والجص           | 42624980            | 43690580                 | 0                      | 0                     | 43690580                               | 43690580                |               |
| 2699        | صناعة المنتجات المعدنية اللافلزية غير المصنفة محل اخر      | 4360800             | 4360800                  | 0                      | 0                     | 4360800                                | 4360800                 |               |
| 2811        | صناعة المنتجات المعدنية الانشائية                          | 29550000            | 29587500                 | 0                      | 0                     | 29587500                               | 29601250                |               |
| 3110        | صناعة المحركات والمولدات والمحولات الكهربائية              | 2580000             | 2584500                  | 0                      | 0                     | 2584500                                | 2584500                 |               |
|             | <b>مجموع المحافظة</b>                                      | <b>179274280</b>    | <b>180565460</b>         | <b>0</b>               | <b>3975580</b>        | <b>184541040</b>                       | <b>184554790</b>        |               |

جدول رقم ( 27 )  
قيمة مستلزمات الانتاج السلعية والخدمية في المنشآت الصناعية المتوسطة حسب القسم لمحافظة اربيل لسنة 2012

(الف دينار)

| رمز التصنيف (القسم) | اسم الصناعة  | خامات ومواد اولية مستخدمة في الانتاج | مواد التعبئة والتغليف المستخدمة في الانتاج | المستلزمات السلعية الأخرى المستخدمة في الانتاج | المستلزمات الخدمية | مجموع قيمة المستلزمات |
|---------------------|--|--------------------------------------|--|--|--------------------|-----------------------|
| 15                  | صناعة المنتجات الغذائية والمشروبات                       | 15727727                             | 1451230                                    | 1686748  | 278850             | 19144555              |
| 20                  | الخشب والمنتجات الخشبية والفلين باستثناء الاثاث          | 3109840                              | 0  | 258015   | 77450              | 3445305               |
| 21                  | صناعة الورق ومنتجات الورق                                | 439500                               | 16000                                      | 18132  | 16400              | 490032                |
| 22                  | الطباعة والنشر واستنساخ وسائط الاعلام المسجلة            | 76000                                | 11400                                      | 25562  | 60750              | 173712                |
| 23                  | صناعة فحم الكوك والمنتجات النفطية المكررة والوقود النووي | 17709130                             | 409691                                     | 164930   | 46800              | 18330551              |
| 26                  | صناعة منتجات المعادن اللافلزية الأخرى                    | 26044594                             | 454618                                     | 2250500  | 1259500            | 30009212              |
| 28                  | صناعة منتجات المعادن المركبة باستثناء المكائن والمعدات   | 3587500                              | 0  | 522374   | 53500              | 4163374               |
| 31                  | صناعة الآلات والاجهزة الكهربائية غير المصنفة في محل اخر  | 1486125                              | 11400                                      | 140696   | 70500              | 1708721               |
|                     | <b>مجموع المحافظة</b>                                    | <b>68180416</b>                      | <b>2354339</b>                             | <b>5066957</b>                                 | <b>1863750</b>     | <b>77465462</b>       |

جدول رقم(28)

قيمة مستلزمات الانتاج السلعية والخدمية في المنشآت الصناعية المتوسطة حسب النشاط لمحافظة اربيل خلال سنة 2012

(الف دينار)

| رمز التصنيف (النشاط) | اسم الصناعة   | خامات ومواد اولية مستخدمة في الانتاج | مواد التعبئة والتغليف المستخدمة في الانتاج | المستلزمات السلعية الأخرى المستخدمة في الانتاج | المستلزمات الخدمية | مجموع قيمة المستلزمات |
|----------------------|---|--------------------------------------|--|--|--------------------|-----------------------|
| 1520                 | صناعة منتجات الالبان  | 366000                               | 163000                                     | 29700  | 10000              | 568700                |
| 1531                 | صناعة منتجات طواحين الحبوب ومخلفات طحن الحبوب               | 0                                    | 350500                                     | 468718   | 109150             | 928368                |
| 1533                 | صناعة اعلاف حيوانية محضرة                                   | 14029750                             | 118500                                     | 157770   | 75000              | 14381020              |
| 1543                 | صناعة الكاكاو والشوكولاتة والحلويات السكرية                 | 253200                               | 214500                                     | 37100  | 21000              | 525800                |
| 1554                 | صناعة المشروبات المرطبة غير الكحولية، انتاج المياه المعدنية | 1078777                              | 604730                                     | 993460   | 63700              | 2740667               |
| 2022                 | صناعة مصنوعات النجارة وقطع الاخشاب المعدة للابنية والمنشآت  | 314840                               | 0  | 43112  | 65450              | 423402                |
| 2109                 | صناعة اصناف اخرى من الورق والورق المقوى                     | 439500                               | 16000                                      | 18132  | 16400              | 490032                |
| 2221                 | الطباعة   | 76000                                | 11400                                      | 25562  | 60750              | 173712                |

جدول رقم(28)

قيمة مستلزمات الانتاج السلعية والخدمية في المنشآت الصناعية المتوسطة حسب النشاط لمحافظة اربيل خلال سنة 2012

(الف دينار)

| رمز التصنيف (النشاط) | اسم الصناعة  | خامات ومواد اولية مستخدمة في الانتاج | مواد التعبئة والتغليف المستخدمة في الانتاج | المستلزمات السلعية الأخرى المستخدمة في الانتاج | المستلزمات الخدمية | مجموع قيمة المستلزمات |
|----------------------|--|--------------------------------------|--|--|--------------------|-----------------------|
| 2320                 | صناعة المنتجات النفطية المكررة                           | 17709130                             | 409691                                     | 164930   | 46800              | 18330551              |
| 2529                 | صناعة منتجات المطاط واللدائن                             | 2795000                              | 0  | 214903   | 12000              | 3021903               |
| 2692                 | صناعة المنتجات الخزفية الحرارية                          | 61800                                | 0  | 17350  | 27500              | 106650                |
| 2694                 | صناعة الاسمنت والجير والجص                               | 124320                               | 54000                                      | 52670  | 3500               | 234490                |
| 2695                 | صناعة الاصناف المنتجة من الخرسانة والاسمنت والجص         | 24611626                             | 400618                                     | 1459430  | 668400             | 27140074              |
| 2699                 | صناعة المنتجات المعدنية اللافلزية غير المصنفة في محل اخر | 1246848                              | 0  | 721050   | 560100             | 2527998               |
| 2811                 | صناعة المنتجات المعدنية الانشائية                        | 3587500                              | 0  | 522374   | 53500              | 4163374               |
| 3110                 | صناعة المحركات والمولدات والمحولات الكهربائية            | 1486125                              | 11400                                      | 140696   | 70500              | 1708721               |
|                      | <b>مجموع المحافظة</b>                                    | <b>68180416</b>                      | <b>2354339</b>                             | <b>5066957</b>                                 | <b>1863750</b>     | <b>77465462</b>       |