



حكومة اقليم كوردستان
وزارة التخطيط
هيئة احصاء الاقليم

مسح الوحدات السياحية للأقليم كوردستان لسنة 2012

قسم إحصاءات التجارة

أذار 2015

حكومة اقليم كردستان
وزارة التخطيط
هيئة احصاء اقليم كردستان

مسح الوحدات السياحية في اقليم كردستان لسنة 2012

قسم احصاءات التجارة

اذار 2015

© اذار 2015

حقوق الطبع محفوظة .

عند استخدام هذه البيانات يرجى الاشارة الى المصدر كما يلي :

هيئة احصاء اقليم كردستان 2015 ، قسم احصاءات التجارة / مسح الوحدات السياحية . اربيل / اقليم كردستان

لمزيد من المعلومات إتصل :

الصفحة الالكترونية : www.krso.gov.krd

الهاتف: . 066 255 91 70

البريد الإلكتروني : Contact@krso.gov.krd

شكر وتقدير

يعتمد اقتصاد أي بلد على مصادر عديدة منها قطاع السياحة الذي يعتبر من المصادر المهمة الاقتصادية، وتدفع السياح الى الاماكن والمرافق السياحية تشكل حركة اقتصادية تدر بالنتفع على قطاعات أخرى.

لذلك حرصت هيئة ااصاء اقليم كوردستان على جمع بيانات ومعلومات حول الوحدات السياحية القائمة في الاقليم من فنادق وموتيلات ومجمعات سياحية واعداد معلومات وبيانات لعرضها على المخططين من أجل تقدم وتنمية القطاع السياحي في اقليم كوردستان .

ويسرنا ان نقدم تقرير الوحدات السياحية في اقليم كوردستان لسنة 2013 ويحتوي على بيانات مهمة وواقعية حصلنا عليها من خلال مسح جميع الفنادق والموتيلات والمرافق السياحية .

ونود أن نسجل شكرنا لهيئة السياحة في اقليم كوردستان ورابطة الفنادق والمطاعم على تعاونهم معنا في سبيل انجاح المسح وتحديث الاطار العام للمسح ، وكذلك نشكر كوادر قسم الاحصاء التجاري في الهيئة وموظفي ادخال البيانات والتحليل والكوادر الاحصائية في مديريات احصاء المحافظات الذين ساهموا بانجاز هذا العمل ، وكذلك نود أن نشكر اصحاب الفنادق والوحدات السياحية الذين ابدوا الاستعداد الكامل للادلاء بالمعلومات وتعاونوا مع الكوادر الاحصائية .

اللجان والفرق الفنية المساهمة في تنفيذ المسح

اللجنة العليا

1. السيد/سيروان محمد محى الدين
 2. السيد/ محمد صابر اوامر
- رئيس هيئة احصاء اقليم كردستان
مشرف مركزي

التحليل والبرمجة

1. السيد/سوران حبيب فرنسي

المشرفون المحليون

1. السيد/سامى عبدالله نقيب
 2. السيد/شمال رؤوف محمد
 3. السيد/عبدالستار محمد عبدالله
- مديرية احصاء اربيل
مديرية احصاء السليمانية
مديرية احصاء دهوك

فرق تحديث العمل الميداني في المحافظات

* محافظة اربيل

1. ديمن محمد محمود
 2. ريخراو رحمن صادق
 3. جاسم كاظم صابر
 4. ياسين فخرالدين رسول
 5. ديدوان عزيز اسعد
- مدقق
باحث
باحث
باحث
باحث

***محافظة السليمانية**

- | | |
|------|------------------------|
| مدقق | 1. غفار احمد محمد |
| باحث | 2. ناكو حسن محمد |
| باحث | 3. ميران رةنوف عبدالله |
| باحث | 4. شورش احمد محمد |
| باحث | 5. رةنح شورش محمد |

***محافظة دهوك**

- | | |
|------|-----------------------|
| باحث | 1. جمال سيتو رشو |
| باحث | 2. كيكن جميل اسعد |
| باحث | 3. صليوة سادة ميخائيل |
| باحث | 4. نجيب محمد سليم |
| باحث | 5. محمد طيب قاسم |

فرق اعداد التقرير

- | | |
|-----------------------|------------------------|
| مسؤول احصاءات التجارة | 1. محمد صابر اوامر |
| وحدة التحليل | 2. سوران حبيب فرنسى |
| تنظيم وطبع التقرير | 3. بيكرد صابر عزيز |
| تنظيم وطبع التقرير | 4. بفرين حمد علي |
| تنظيم وطبع التقرير | 5. زينبة علي حمد مصطفى |

المحتويات

الموضوع	لا يهده
شكر وتقدير.....	I
اللجان والفرق الفنية لمسح الوحدات السياحية.....	II
قائمة الجداول الاحصائية.....	V
قائمة الاشكال البيانية.....	VI
مقدمه.....	1
تعريف ومعلومات.....	2
جدول العمل.....	4
تحليل النتائج.....	5

الجداول الاحصائية

الصفحة	الجداول الاحصائية
6	1. عدد ونسبة الوحدات السياحية حسب المحافظات والاقليم والسنة.
6	2. عدد ونوعية الوحدة السياحية حسب المحافظات والاقليم والسنة.
7	3. عدد الوحدات السياحية حسب ملكية البناء والادارة والمحافظة والاقليم لسنة 2009-2012.
8	4. عدد الوحدات السياحية حسب درجة التصنيف والمحافظة والاقليم لسنة 2009-2012.
9	5. عدد الوحدات السياحية حسب الوضع القانوني للمحافظات والاقليم لسنة 2009-2012.
9	6. عدد السيارات الخاصة بالوحدة السياحية حسب المحافظات والاقليم لسنة 2009-2012.
9	7. عدد الوحدات السياحية حسب ملكية البناء والاثاث والمحافظة والاقليم والسنة مع ايجار التقديري للبناء (1000 دينار).
11	8. عدد ونسبة الوحدات السياحية حسب الخدمات المقدمة وحسب المحافظات والاقليم (للفنادق).
12	9. عدد ونسبة الوحدات السياحية حسب الخدمات المقدمة وحسب المحافظة والاقليم (الموتيلات).
13	10. عدد ونسبة الوحدات السياحية حسب الخدمات المقدمة وحسب المحافظة والاقليم (للمجمعا السياحية).
14	11. اجمالي عدد ونسبة الوحدات السياحية (فنادق/موتيلات/ مجمع سياحي) حسب الخدمات المقدمة حسب المحافظات والاقليم.
15	12. عدد ونسبة نوع الخدمات المقدمة في الوحدات السياحية على مستوى الاقليم لسنة 2009-2012.
17	13. عدد الغرف / الاسرة/شقة/نزل في الوحدات السياحية حسب درجة التصنيف وحسب المحافظة والاقليم والسنة.
18	14. عدد ونسبة النزلاء ولبالي المبيت في الوحدات السياحية الجنسية والشهروالمحافظة لسنة 2012.
20	15. عدد ونسبة النزلاء ولبالي المبيت حسب الجنسية ونوع الوحدة السياحية والمحافظة والقليم لسنة 2012.
21	16. عدد ونسبة النزلاء ولبالي المبيت حسب الجنسية على مستوى المحافظة والاقليم لسنة 2012.
21	17. عدد ونسبة النزلاء ولبالي المبيت حسب الجنسية على مستوى الاقليم لسنة 2009-2012.
22	18. عدد العاملين حسب الجنسية والجنس وأجورهم والمكافآت وحسب المحافظة والاقليم والسنة.
24	19. نوع ونسبة الايرادات في الوحدات السياحية وحسب نوع الوحدة السياحية والمحافظة والاقليم والسنة/ القيمة (1000 دينار).
26	20. قيمة ونسبة خزين أول المدة والمشتريات والمبيعات وخزين اخر المدة في الوحدات السياحية وحسب المحافظات والاقليم القيمة (1000 دينار).
29	21. قيمة الموجودات الثابتة في الوحدات السياحية حسب المحافظات والاقليم والسنة القيمة (1000 دينار).
31	22. قيمة المستلزمات السلعية في الوحدات السياحية حسب النوع والمحافظة والاقليم والسنة.
32	23. قيمة المصروفات الخدمية حسب نوع المصروف والمحافظة والاقليم والسنة للوحدات السياحية.
33	24. قيمة المصروفات التحويلية حسب نوع المصروف والمحافظة والاقليم للوحدات السياحية لسنتي 2009-2012.

اشكال الاحصائية

الصفحة	اشكال الاحصائية
6	1. عدد الوحدات السياحية حسب المحافظات والاقليم والسنة.....
7	2. عدد الوحدات السياحية حسب نوع والمحافظة والاقليم والسنة.....
8	3. عدد الوحدات السياحية حسب درجة التصنيف والمحافظة والاقليم لسنة 2009-2012.....
10	4. عدد الوحدات السياحية حسب ملكية البناء والمحافظة والاقليم والسنة.....
10	5. عدد الوحدات السياحية حسب ملكية الاثاث والمحافظة والاقليم والسنة.....
16	6. نوع الخدمات المقدمة في الوحدات السياحية في الاقليم لسنة 2009 - 2012.....
25	7. اليرادات حسب انواعها والمحافظة والاقليم والسنة في الوحدات السياحية.....
28	8. قيمة ونسبة خزين اول المدة والمشتريات والمبيعات وخزين اخر المدة في الوحدات السياحية وحسب المحافظات والاقليم والسنة.....
31	9. قيمة المستلزمات السلعية في الوحدات السياحية حسب النوع والاقليم والسنة.....
32	10. قيمة المصروفات الخدمية حسب نوع المصروف على مستوى الاقليم والسنة للوحدات السياحية.....
33	11. قيمه المصروفات التحويلية حسب نوع المصروف على مستوى الاقليم للوحدات السياحيه لسنتي 2009-2012.....

مقدمة

يعتبر قطاع السياحة في إقليم كردستان من دعائم الاقتصاد الوطني وذلك بإيراداتها الواسعة التي تؤثر على تقدم عجلة التنمية ، اضافة الى تهيئة فرص العمل للعاطلين وتشغيلهم في هذا القطاع والعمل في العمل الفندقى والمطاعم وأماكن قضاء الوقت، والاسواق المحلية وتسويق المنتجات الوطنية واليدوية. ولكون نشاط الفنادق واماكن الايواء السياحي قطاعاً مهماً القطاع السياحي . لذا يسر هيئة احصاء إقليم كردستان أن تقدم هذا التقرير لهذا القطاع المهم لسنة 2012 وذلك لاستفاده مخططي القطاع السياحي في الاقليم وبالأخص في محافظة اربيل التي من المزمع جعلها عاصمه لسياحه العربيه، ولأجل تهيئة البيانات التي تدخل ضمن الحسابات القومية.

تعريف ومعلومات :

الوحدة السياحية/ ويشمل أماكن للاقامة، فنادق، موتيلات، شقق، مجمع سياحي

الفندق :-

مكان مخصص للاقامة والمبيت بدلاً من المسكن ويتوفر فيها ما يحتاجه النزيل من غرف وأسرة وحمامات، شريطه ان يكون أوسع من المنازل لاستيعاب نزلاء، ويقوم بإدارته اشخاص أكفاء ومتخصصين في إدارة الفنادق وتصنف الى درجات وفئات حسب الخدمات المقدمة.

درجات التصنيف :-

الدرجة ممتازة/ فنادق ذات خمسة نجوم

الدرجة الاولى/ فنادق ذات أربعة نجوم

الدرجة الثانية/ فنادق ذات ثلاثة نجوم

الدرجة الثالثة/ فنادق ذات نجمتين

الدرجة الرابعة/ فنادق ذات نجمة واحدة

فنادق شعبية (بدون نجمة)

الموتيل :-

وحدة سياحية مخصصة على الطرق الخارجية (خارج المدن) لاقامة النزلاء تتوفر فيها امكان وقوف السيارات وبعض الخدمات الفندقية وتصنف الى فئتين ذوات نجمة، اما في اقليم كردستان فإن الموتيلات ليست على الطرق الخارجية بل داخل المدن ومصنفة الى الدرجة التي تشملها الخدمات المقدمة.

شقه فندقية :- عبارة عن فندق ولكن على شكل شقه يتوفر فيها مقومات السكن ومطبخ صغير وتصنف حسب درجتها والخدمات المقدمة .

المجمع السياحي :- مجموعه من الابنيه يقدم فيها الخدمات للنزلاء حسب الدرجة المصنفة لها ويديرها وحده إداريه متخصصه .

الغرف الخاصة بالنزلاء :- عبارة عن عدد من الغرف يعجزها النزلاء لاقامته مسبقاً ويدفع عنها اجور المنام .

عدد النزلاء :- عبارة عن الاشخاص الذين يبيتون في الوحدات السياحية لفاثه زمنييه محددة، (ليست اقل من يوم واحد) سواء كانوا مواطنين او اجانب .

عدد ليالي المبيت (الأسرة المستعملة) :-

عبارة عن عدد ليالي المبيت في الوحدة السياحية لفترة زمنية محددة، ويجب أن تكون ليالي المبيت متساويه مع عدد النزلاء أو اكثر (لمدة شهر أو سنة) .

أجور المنام :-

المبلغ الذي يقدمه النزيل لادارة الفندق أو الوحدة السياحية مقابل مبيته ، ولايشمل المصاريف المقدمة من الوحدات السياحية كالمشروبات والمأكولات والسجائر .

ايراد الوحدات السياحية (عدا اجور المنام) :-

عبارة عن الايراد المتحقق للوحدات السياحية وذلك عن تقديم خدمات للنزلاء كتأمين المأكولات ، المشروبات ، المشروبات الكحولية ، مسبح ، غسل وكوي الملابس ، خدمات الانترنت ، تأجير سيارات خاصة بالوحدة السياحية ، اقامة الحفلات ، تأجير القاعات ، اقامة معارض ..

ملكية البناء :-

قطاع عام :- تعود ملكية البناء الى الحكومة .

قطاع خاص :- تعود ملكية البناء الى شخص معين ويملكها .

قطاع مختلط :- تعود ملكية البناء مشترك بين قطاعي العام والخاص

ملكية الادارة :-

تشمل الفقرات اعلاه من ناحية ادارة هذه المؤسسات .

الشمول :-

يشمل المسح جميع الفنادق والموتيلات والشقق والمجمعات السياحية التي عملت خلال السنة في محافظات اقليم كردستان .

الكيان القانوني :-

قطاع عام : مشتركة بين قطاع عام و خاص .

فردى / شركة يديرها فرد ذات شخصية طبيعية ويسهم واحد بالمسؤولية الشخصية غير المحدودة في التزامات الشركة .

شركة مساهمة :

تتكون هذه الشركة من عدة اشخاص ((ليست اقل فى خمسه اشخاص)) كل شخص يملك اسهم محدد من مجموع اسهم الشركة ويتحملون المسؤولية فى ديون الشركة حسب قيمة الأسهم لكل منهم .

شركة ذات مسؤوليه محدوده :

تتكون من عدة اشخاص ((ليست اكثر من 25 شخصا)) يشاركون فى الشركة بعدد أسهمهم ومسؤولين عن التزامات الشركة كل حسب الاسهم المجمعه .

شركة تضامنيه :

شركة تتكون من اشخاص طبيعيين ((لايزيد على 10 شخصا)) ويتحملون المسؤولية معاً فى التزامات الشركة بصورة غير محدوده .

جدول العمل.

- *يتم تحديث اطار الوحدات السياحيه بالتعاون مع المؤسسة العامه لسياحه في الاقليم ((قبل العمل الميداني)).
- *يتم جمع البيانات بصوره ميدانيه في الفصل الاول من السنه وذلك بزياره الباحثين الاحصائيين في مديريات احصاء المحافظات الى جميع الوحدات السياحيه ويتم الاستفسار بموجب استماره معدة لهذا الغرض..
- *اقامه دوره تدريبيه للكوادر الميدانيه وشرح كيفية إملء الاستماره التحليل البيانات قبل العمل الميداني.
- *بعد انتهاء العمل الميداني تعاد الاستمارات الى هيئه الاحصاء للتدقيق والترميز وفق برنامج (CSPRO) وبعد ذلك تحول ، الى قسم التحليل لاستخراج الجداول وفق برنامج (SPSS) واصدار التقرير .

تحليل النتائج

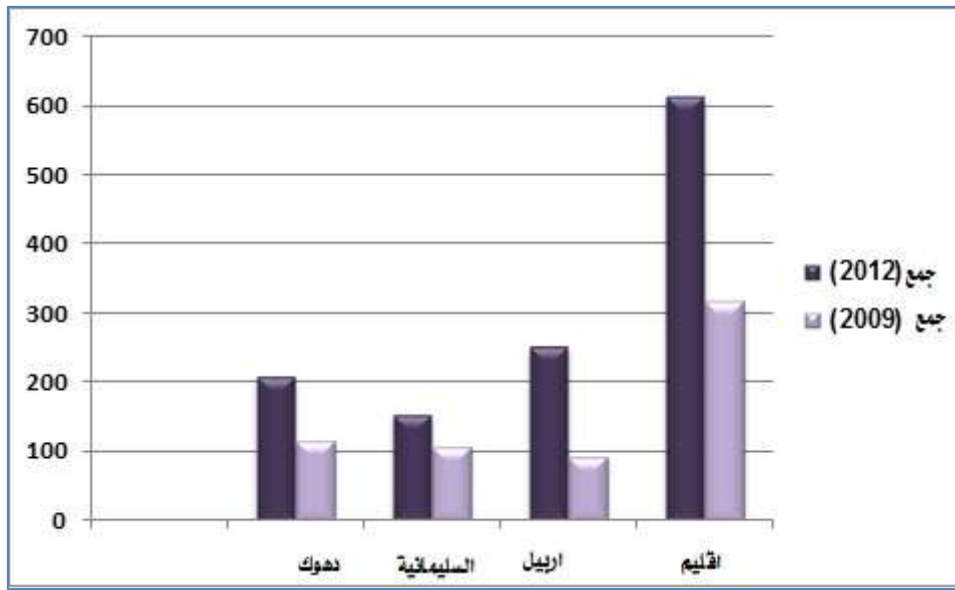
- 1- كان عدد الفنادق والموتيلات والجمعات السياحية (614) وحده سياحيه في اقليم كردستان لسنة 2012، بزيادة قدرها (94.9%) بالمقارنة مع سنة 2009 حيث كانت (315) وحده سياحيه. وكذلك إذا قورنت بعدد الفنادق لمحافظة العراق الاخرى لسنة 2012 والتي كانت (1084) فندقاً أي بنسبه 36.16% من مجموع فنادق العراق الفيدرالي. وهذا دليل تنميه القطاع السياحي في الاقليم، وتأتي محافظه اربيل بالدرجه الاولى في الاقليم من حيث عدد الفنادق إذ بلغت النسبه (40.9%)، وتأتي محافظه دهوك ثانياً بنسبه (34%)، وبعدها محافظة السليمانية بنسبه (25.1%) من المجموع العام للوحدات السياحية.
- 2- عدد العاملين في الوحدات السياحية كان (4880) شخصاً منهم (444) من الاثاث في سنة 2012، وهنا إزداد عدد العاملين بنسبه (74.10%) مقارنة مع سنة 2009 الذين كانوا (2803) شخصاً. وإن في محافظة اربيل كانت نسبة العاملين (61%) وبعدها محافظة السليمانية بنسبه (20.8%)، ومحافظة دهوك بنسبه (18.2%) من مجموع العاملين.
- 3- مجموع الاجور والاكراميات المعطاة الى العاملين كانت (27.2) مليار دينار في سنة 2012، بزيادة نسبة (170.72%) بالمقارنة مع سنة 2009 من مجموع الاجور والاكراميات للعاملين التي كانت (10.1) مليار دينار. وسجلت محافظة اربيل أعلى نسبة بلغت (67.22%) بعدها محافظة السليمانية (20.26%)، ومحافظة دهوك بنسبه (12.52%) من مجموع الاجور والاكراميات.
- 4- عدد النزلاء في الوحدات السياحية (2,091,571) مليون لسنة 2012، بزيادة قدرها (116.28%) في سنة 2009 ، والتي كانت (967,049) نزياً. وكانت محافظة اربيل تجوز نسبه (67.7%)، كونها عاصمة إقليم كردستان ويتوقع أن تكون عاصمة لسياحة العربية، بعدها محافظة السليمانية (18.1%)، بعدها محافظة دهوك بنسبه (14.2%) من مجموع العام للنزلاء.
- 5- بلغ عدد ليالي المبيت في الوحدات السياحية (5,350,340) مليون (سريـر/يوم) 2012 بزيادة قدرها (183.25%) مقارنة مع سنة 2009 والتي كانت (1,888,917) مليون (سريـر/يوم)، وكانت محافظة اربيل قد حازت على اعلى نسبة (65.8%)، ومحافظة السليمانية (18.0%)، بعدها محافظة دهوك بنسبه (16.2%) من مجموع ليالي المبيت.
- 6- مجموع ايرادات الوحدات السياحية كان (253.5) مليار دينار في سنة 2012 بزيادة قدرها (186.23%) مقارنة مع سنة 2009 التي كانت (88.5) مليار دينار، وقد سجلت محافظة اربيل اعلى نسبة من الايرادات إذ بلغت (79.8%)، بعدها محافظة السليمانية بنسبه (13.4%)، ومحافظة دهوك بنسبه (6.7%) من مجموع الايرادات.
- 7- أما مجموع مصاريف الوحدات السياحية كان (98.6) مليار دينار في سنة 2012، بنسبه (71.22%) زياده مقارنة بسنة 2009 التي كانت (57.5) مليار دينار. وكانت محافظة اربيل قد صرفت نسبة (72.71%)، بعدها محافظة السليمانية بنسبه (16.60%)، ومحافظة دهوك بنسبه (10.69%) من مجموع المصاريف.

(1) بيانات محافظة دهوك يشمل فقط (المزايا) بدون هبات ومساعدات.

جدول رقم (1) عدد ونسبة الوحدات السياحية حسب المحافظات والاقليم والسنة

المحافظة	المجموع (2012)		المجموع (2009)
	النسبة %	العدد	
دهوك	34.0	209	116
السليمانية	25.1	154	106
اربيل	40.9	251	93
الاقليم	100.0	614	315

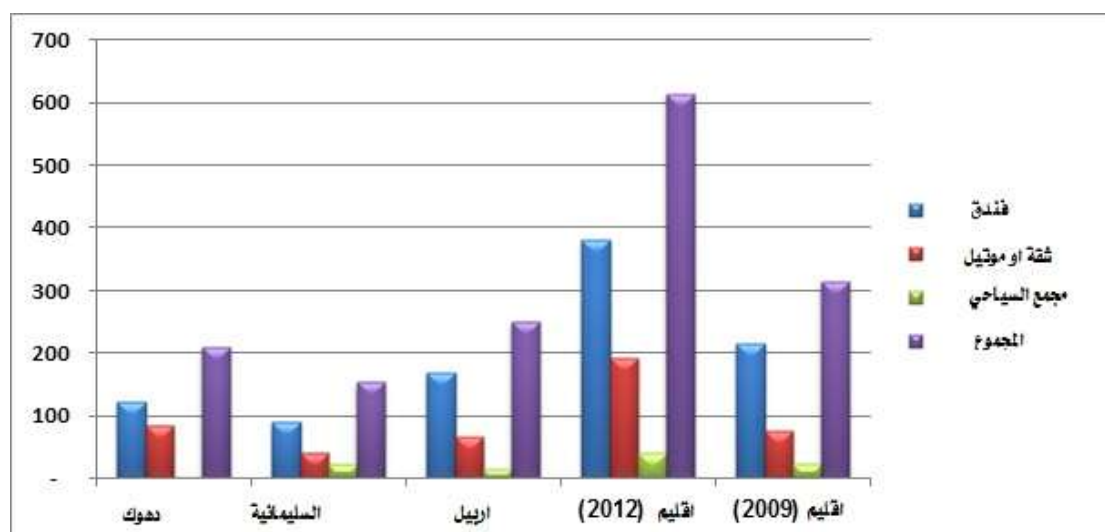
الشكل رقم (1) عدد الوحدات السياحية حسب المحافظات والاقليم والسنة



جدول رقم (2) عدد ونوعية الوحدة السياحية حسب المحافظات والاقليم والسنة

المحافظة	فنادق	موتيل او شقة	مجمع سياحي	المجموع
دهوك	121	85	3	209
السليمانية	90	42	22	154
اربيل	169	66	16	251
الاقليم (2012)	380	193	41	614
الاقليم (2009)	214	77	24	315

الشكل رقم (2) عدد الوحدات السياحية حسب نوع المحافظة والاقليم والسنة



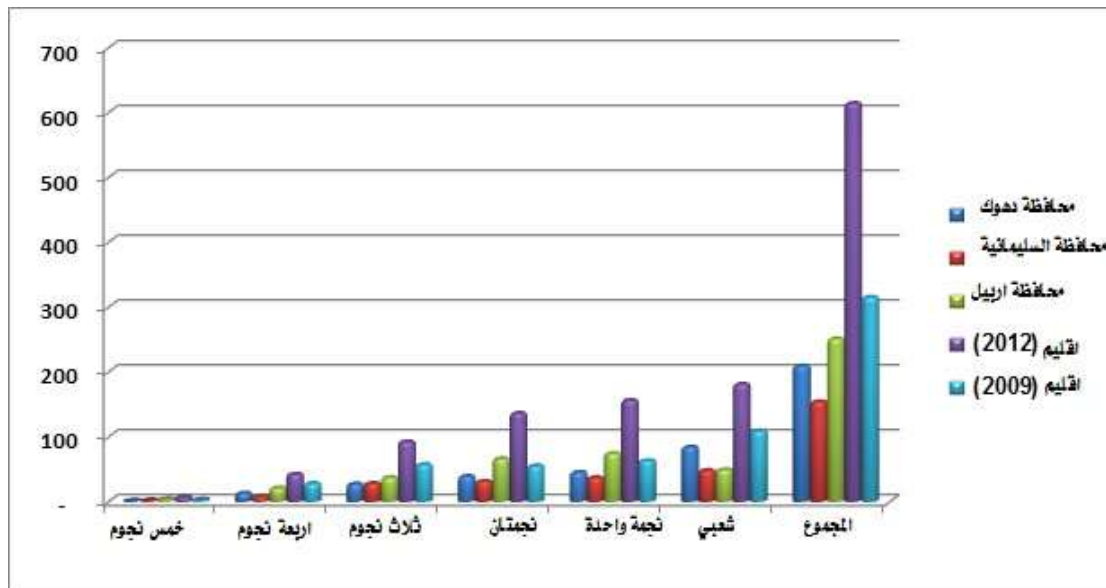
جدول رقم (3) عدد الوحدات السياحية حسب ملكية البناء والادارة والمحافظة والاقليم لسنة 2009-2012

المحافظة	ملكية البناء			ملكية الادارة		
	عام	خاص	مختلط	عام	خاص	المختلط
دهوك	4	204	1	1	208	-
السليمانية	3	151	-	1	151	2
اربيل	-	248	2	1	250	-
الاقليم (2012)	7	603	3	3	609	2
الاقليم (2009)	18	290	7	4	306	5

جدول رقم (4) عدد الوحدات السياحية حسب درجة التصنيف والمحافظة والاقليم لسنة 2009-2012

الاقليم		المحافظة			درجة التصنيف
الاقليم (2009)	الاقليم (2012)	اربيل	السليمانية	دهوك	
3	7	4	2	1	خمس نجوم
28	42	21	8	13	اربعة نجوم
57	92	37	28	27	ثلاث نجوم
55	136	66	31	39	نجمتان
63	156	74	37	45	نجمة واحدة
109	181	49	48	84	شعبي
315	614	251	154	209	المجموع

شكل رقم (3) عدد الوحدات السياحية حسب درجة التصنيف والمحافظة والاقليم لسنة 2009-2012



جدول رقم (5) عدد الوحدات السياحية حسب الوضع القانوني للمحافظات والاقليم لسنة 2009-2012

المجموع	الكيان القانوني				قطاع عام	المحافظة
	قطاع خاص					
	شركة ذات مسؤولية محدوده	شركات تضامنية	شركة مساهمه	أفراد		
209	-	1	1	205	2	دهوك
154	3	-	-	150	1	السليمانية
251	4	-	37	210	-	اربيل
614	7	1	38	565	3	الاقليم (2012)
315	2	6	9	290	8	الاقليم (2009)

جدول رقم (6) عدد السيارات الخاصة بالوحدة السياحية حسب المحافظات والاقليم لسنة 2009-2012

المجموع	أخرى	باص	المحافظة
6	4	2	دهوك
31	27	6	السليمانية
79	49	30	اربيل
116	80	38	الاقليم (2012)
80	69	11	الاقليم (2009)

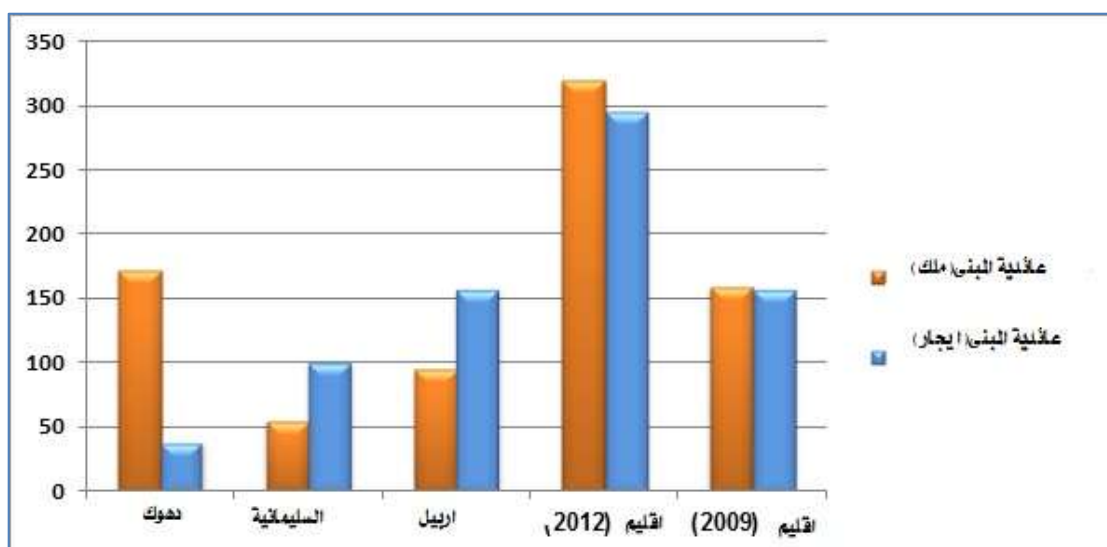
جدول رقم (7) عدد الوحدات السياحية حسب ملكية البناء والاثاث والمحافظات والاقليم والسنة مع ايجار التقديري

للبناء (1000 دينار)

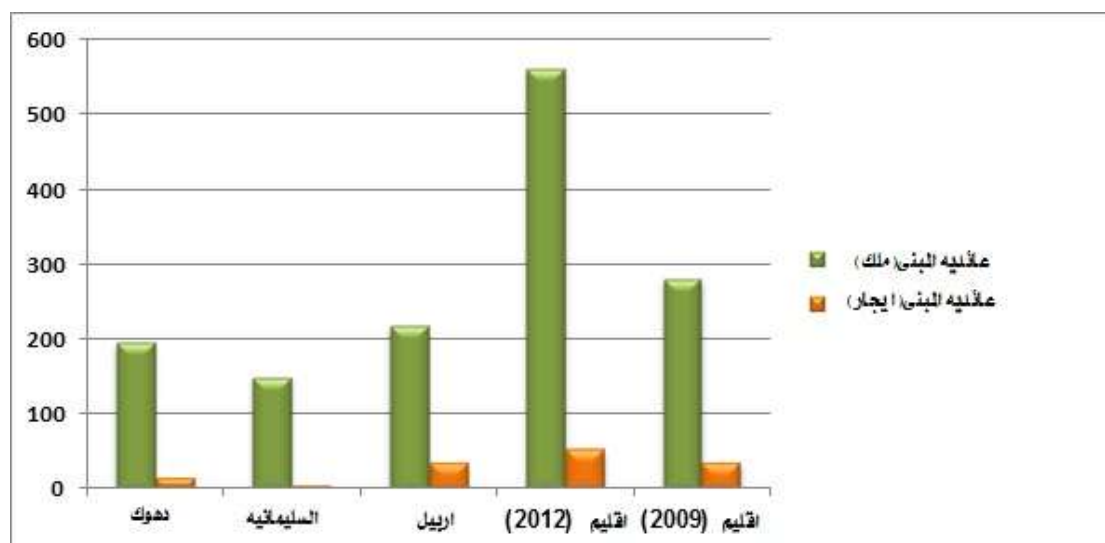
ملكية الاثاث		المبلغ المقدر للبناء *	ملكية البناء		المحافظة
ايجار	ملك		ايجار	ملك	
14	195		38	171	دهوك
4	150	82,839	100	54	السليمانية
33	218	520,421	157	94	اربيل
51	563	343,853	295	319	الاقليم (2012)
35	280		156	159	الاقليم (2009)

* معدل ايجار التقديري للاقليم (2012) يشمل محافظتي اربيل والسليمانية فقط

شكل رقم (4) عدد الوحدات السياحية حسب ملكية البناء والمحافظة والاقليم والسنة



شكل رقم (5) عدد الوحدات السياحية حسب ملكية الاثاث والمحافظة والاقليم والسنة



جدول رقم (8) عدد ونسبة الوحدات السياحية حسب الخدمات المقدمة وحسب المحافظات والاقليم (للفنادق)

المحافظة								نوع الخدمة	
الاقليم		اربيل		السليمانية		دهوك			
النسبة	العدد	النسبة	العدد	النسبة	العدد	النسبة	العدد		
42.4	161	67.5	114	32.2	29	14.9	18	نعم	مأكولات
57.6	219	32.5	55	67.8	61	85.1	103	لا	
7.9	30	11.8	20	7.8	7	2.5	3	نعم	مشروبات الكحولية
92.1	350	88.2	149	92.2	83	97.5	118	لا	
36.3	138	52.1	88	28.9	26	19.8	24	نعم	غسل وكوي
63.7	242	47.9	81	71.1	64	80.2	97	لا	
5.3	20	9.5	16	2.2	2	1.7	2	نعم	السياحة
94.7	360	90.5	153	97.8	88	98.3	119	لا	
20.8	79	37.9	64	11.1	10	4.1	5	نعم	قاعة المناسبات
79.2	301	62.1	105	88.9	80	95.9	116	لا	
5.8	22	10.7	18	3.3	3	0.8	1	نعم	سياحة
94.2	358	89.3	151	96.7	87	99.2	120	لا	
27.1	103	34.9	59	16.7	15	24.0	29	نعم	ساحة وقوف السيارات
72.9	277	65.1	110	83.3	75	76.0	92	لا	
8.2	31	16.0	27	4.4	4	-	-	نعم	بنك
91.8	349	84.0	142	95.6	86	100.0	121	لا	
44.5	169	89.3	151	4.4	4	11.6	14	نعم	أخرى
55.5	211	10.7	18	95.6	86	88.4	107	لا	

جدول رقم (9) عدد ونسبة الوحدات السياحية حسب الخدمات المقدمة وحسب المحافظة والاقليم

(الموتيلات)

المحافظة								نوع الخدمة	
الاقليم		اربيل		السليمانية		دهوك			
النسبة	العدد	النسبة	العدد	النسبة	العدد	النسبة	العدد		
4.1	8	12.1	8	-	-	-	-	نعم	مأكولات
95.9	185	87.9	58	100.0	42	100.0	85	لا	
0.5	1	1.5	1	-	-	-	-	نعم	مشروبات الكحولية
99.5	192	98.5	65	100.0	42	100.0	85	لا	
11.9	23	15.2	10	11.9	5	9.4	8	نعم	غسل وكوي
88.1	170	84.8	56	88.1	37	90.6	77	لا	
0.5	1	1.5	1	-	-	-	-	نعم	سباحة
99.5	192	98.5	65	100.0	42	100.0	85	لا	
2.1	4	1.5	1	7.1	3	-	-	نعم	قاعة المناسبات
97.9	189	98.5	65	92.9	39	100.0	85	لا	
1.6	3	4.5	3	-	-	-	-	نعم	سياحة
98.4	190	95.5	63	100.0	42	100.0	85	لا	
20.7	40	21.2	14	9.5	4	25.9	22	نعم	ساحة وقوف السيارات
79.3	153	78.8	52	90.5	38	74.1	63	لا	
0.5	1	1.5	1	-	-	-	-	نعم	بنك
99.5	192	98.5	65	100.0	42	100.0	85	لا	
39.9	77	72.7	48	-	-	34.1	29	نعم	أخرى
60.1	116	27.3	18	100.0	42	65.9	56	لا	

جدول رقم (10) عدد ونسبة الوحدات السياحية حسب الخدمات المقدمة وحسب المحافظة والاقليم
(للمجمعات السياحية)

المحافظة								نوع الخدمة	
الاقليم		اربيل		السليمانية		دهوك			
النسبة	العدد	النسبة	العدد	النسبة	العدد	النسبة	العدد		
7.3	3	6.3	1	9.1	2	-	-	نعم	مأكولات
92.7	38	93.8	15	90.9	20	100.0	3	لا	
4.9	2	-	-	9.1	2	-	-	نعم	مشروبات الكحولية
95.1	39	100.0	16	90.9	20	100.0	3	لا	
9.8	4	6.3	1	9.1	2	33.3	1	نعم	غسل وكوي
90.2	37	93.8	15	90.9	20	66.7	2	لا	
4.9	2	-	-	9.1	2	-	-	نعم	سباحة
95.1	39	100.0	16	90.9	20	100.0	3	لا	
9.8	4	12.5	2	9.1	2	-	-	نعم	قاعة المناسبات
90.2	37	87.5	14	90.9	20	100.0	3	لا	
14.6	6	37.5	6	-	-	-	-	نعم	سياحة
85.4	35	62.5	10	100.0	22	100.0	3	لا	
51.2	21	62.5	10	36.4	8	100.0	3	نعم	ساحة وقوف السيارات
48.8	20	37.5	6	63.6	14	-	-	لا	
7.3	3	6.3	1	9.1	2	-	-	نعم	بنك
92.7	38	93.8	15	90.9	20	100.0	3	لا	
41.5	17	75.0	12	9.1	2	100.0	3	نعم	أخرى
58.5	24	25.0	4	90.9	20	-	-	لا	

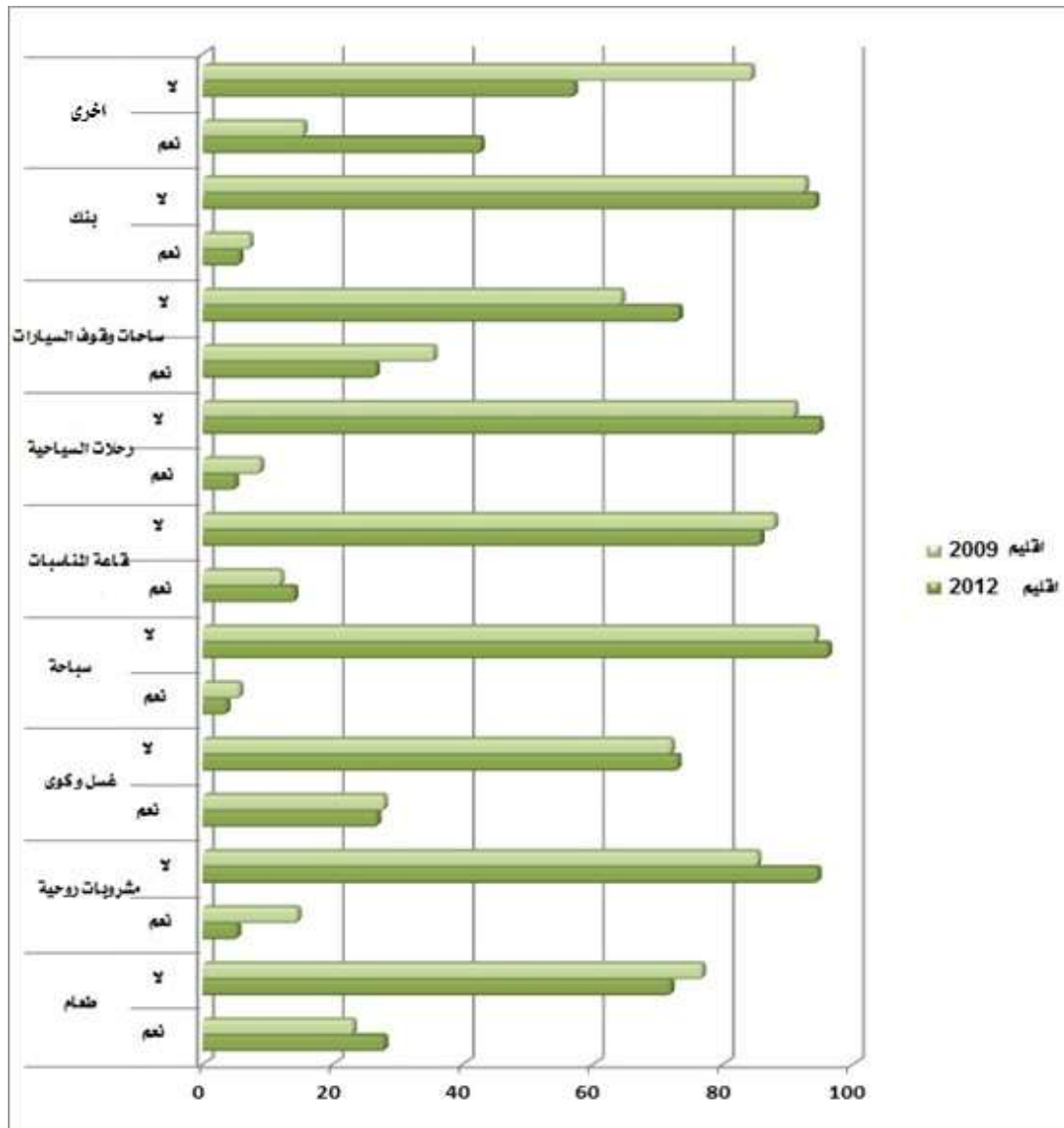
جدول رقم (11) إجمالي عدد ونسبة الوحدات السياحية (فنادق/موتيلات/ مجمع سياحي) حسب الخدمات المقدمة حسب المحافظات والاقليم

المحافظة								نوع الخدمة	
الاقليم		اربييل		السليمانية		دهوك			
النسبة	العدد	النسبة	العدد	النسبة	العدد	النسبة	العدد		
28.0	172	49.0	123	20.1	31	8.6	18	نعم	مأكولات
72.0	442	51.0	128	79.9	123	91.4	191	لا	
5.4	33	8.4	21	5.8	9	1.4	3	نعم	مشروبات الكحولية
94.6	581	91.6	230	94.2	145	98.6	206	لا	
26.9	165	39.4	99	21.4	33	15.8	33	نعم	غسل وكوي
73.1	449	60.6	152	78.6	121	84.2	176	لا	
3.7	23	6.8	17	2.6	4	1.0	2	نعم	سياحة
96.3	591	93.2	234	97.4	150	99.0	207	لا	
14.2	87	26.7	67	9.7	15	2.4	5	نعم	قاعة المناسبات
85.8	527	73.3	184	90.3	139	97.6	204	لا	
5.0	31	10.8	27	1.9	3	0.5	1	نعم	سياحة
95.0	583	89.2	224	98.1	151	99.5	208	لا	
26.7	164	33.1	83	17.5	27	25.8	54	نعم	ساحة وقوف السيارات
73.3	450	66.9	168	82.5	127	74.2	155	لا	
5.7	35	11.6	29	3.9	6	-	-	نعم	بنك
94.3	579	88.4	222	96.1	148	100.0	209	لا	
42.8	263	84.1	211	3.9	6	22.0	46	نعم	أخرى
57.2	351	15.9	40	96.1	148	78.0	163	لا	

جدول رقم (12) عدد ونسبة نوع الخدمات المقدمة في الوحدات السياحية على مستوى الاقليم لسنة 2009- 2012

الاقليم 2009		الاقليم 2012		نوع الخدمة	
النسبة	العدد	النسبة	العدد		
23.2	73	28.0	172	نعم	مأكولات
76.8	242	72.0	442	لا	
14.6	46	5.4	33	نعم	مشروبات الكحولية
85.4	269	94.6	581	لا	
27.9	88	26.9	165	نعم	غسل وكوي
72.1	227	73.1	449	لا	
5.7	18	3.7	23	نعم	سباحة
94.3	297	96.3	591	لا	
12.1	38	14.2	87	نعم	قاعة المناسبات
87.9	277	85.8	527	لا	
8.9	28	5.0	31	نعم	سياحة
91.1	287	95.0	583	لا	
35.6	112	26.7	164	نعم	ساحة وقوف السيارات
64.4	203	73.3	450	لا	
7.3	23	5.7	35	نعم	بنك
92.7	292	94.3	579	لا	
15.6	49	42.8	263	نعم	أخرى
84.4	266	57.2	351	لا	

شكل رقم (6) نوع الخدمات المقدمة في الوحدات السياحية في الاقليم لسنة 2009-2012



جدول رقم (13) عدد الغرف / الاسرة/ شقة/ نزل في الوحدات السياحية حسب درجة التصنيف وحسب المحافظة والاقليم والسنة

المحافظة	عدد الغرف	درجة التصنيف (الفنادق)					درجة التصنيف (موتيل او شقة)					درجة التصنيف (مجمع سياحي)													
		شعبي	نجمة واحدة	نجمتان	ثلاثة نجوم	اربعة نجوم	خمس نجوم	شعبي	نجمة واحدة	نجمتان	ثلاثة نجوم	اربعة نجوم	خمس نجوم	شعبي	نجمة واحدة	نجمتان	ثلاثة نجوم	اربعة نجوم	خمس نجوم						
دهوك	غرف أخرى	32	22	25	18	33	6	14	11	6	1	-	135	16	153	269	22	-	6	1	-	-	-	-	-
	غرف للنزلاء	536	318	404	435	319	96	209	27	264	544	48	-	-	-	-	-	-	-	-	-	-	-	-	-
	سرير للنزلاء	1,655	621	908	1,306	747	183	764	164	766	1,563	167	-	-	-	-	-	-	-	-	-	-	-	-	-
	شقة او نزل في الوحدة	6	1	3	-	43	-	-	-	-	-	-	-	-	-	-	-	-	-	-	-	-	-	-	-
السليمانية	غرف أخرى	83	28	50	91	20	8	-	6	4	-	-	-	-	-	-	-	-	-	-	-	-	-	-	-
	غرف للنزلاء	862	271	344	743	154	95	-	-	-	-	-	-	-	-	-	-	-	-	-	-	-	-	-	-
	سرير للنزلاء	3,135	634	839	1,622	314	328	-	-	-	-	-	-	-	-	-	-	-	-	-	-	-	-	-	-
	شقة او نزل في الوحدة	-	-	-	-	-	-	-	-	-	-	-	-	-	-	-	-	-	-	-	-	-	-	-	-
اربيل	غرف أخرى	29	52	124	116	104	32	5	24	13	8	3	-	-	-	-	-	-	-	-	-	-	-	-	-
	غرف للنزلاء	814	743	1,493	1,058	1,101	565	10	14	34	-	-	-	-	-	-	-	-	-	-	-	-	-	-	-
	سرير للنزلاء	1,411	1,863	3,298	2,275	2,318	813	30	216	24	-	56	-	-	-	-	-	-	-	-	-	-	-	-	-
	شقة او نزل في الوحدة	-	87	56	52	-	-	81	424	251	133	26	-	-	-	-	-	-	-	-	-	-	-	-	-
الاقليم (2012)	غرف أخرى	144	102	199	225	157	46	19	66	57	34	8	-	-	-	-	-	-	-	-	-	-	-	-	-
	غرف للنزلاء	2,212	1,332	2,241	2,236	1,574	756	219	41	298	544	48	-	-	-	-	-	-	-	-	-	-	-	-	-
	سرير للنزلاء	6,201	3,118	5,045	5,203	3,379	1,324	794	451	790	1,563	241	-	-	-	-	-	-	-	-	-	-	-	-	-
	شقة او نزل في الوحدة	6	88	59	52	43	-	216	639	602	504	54	-	-	-	-	-	-	-	-	-	-	-	-	-
الاقليم (2009)	غرف أخرى	138	70	64	119	115	41	-	-	-	-	-	-	-	-	-	-	-	-	-	-	-	-	-	-
	غرف للنزلاء	1,330	696	778	1,191	814	343	-	-	-	-	-	-	-	-	-	-	-	-	-	-	-	-	-	-
	سرير للنزلاء	3,570	1,474	1,653	2,149	1,810	511	68	128	239	268	104	-	-	-	-	-	-	-	-	-	-	-	-	-
	شقة او نزل في الوحدة	33	1	9	49	83	-	113	65	138	164	196	-	-	-	-	-	-	-	-	-	-	-	-	-

جدول رقم (14) عدد ونسبة النزلاء وليالي المبيت في الوحدات السياحية الجنسية والشهر والمحافظة لسنة 2012

شهر	المحافظة	عراقيون				عرب				اجانب				المجموع			
		عدد النزلاء		ليالي المبيت(سرير/يوم)		عدد النزلاء		ليالي المبيت(سرير/يوم)		عدد النزلاء		ليالي المبيت(سرير/يوم)		عدد النزلاء		ليالي المبيت(سرير/يوم)	
		النسبة	المجموع	النسبة	المجموع	النسبة	المجموع	النسبة	المجموع	النسبة	المجموع	النسبة	المجموع	النسبة	المجموع	النسبة	المجموع
كانون الثاني	دهوك	15.5	15,557.0	10.5	24,357.0	3.1	97.0	1.5	171.0	20.9	2,100.0	15.7	17,754.0	15.7	17,754.0	11.1	30,573.0
	السليمانية	17.7	17,762.0	18.8	43,779.0	13.7	430.0	16.7	1,908.0	15.1	1,514.0	17.4	19,652.0	17.4	19,652.0	18.1	49,935.0
	اربيل	66.7	66,765.0	70.7	164,326.0	83.2	2,606.0	81.9	9,376.0	64.0	6,437.0	67.0	75,808.0	67.0	75,808.0	70.8	195,159.0
شباط	دهوك	12.2	11,451.0	10.9	26,653.0	2.5	72.0	1.8	198.0	22.9	2,091.0	12.9	13,614.0	12.9	13,614.0	11.7	33,253.0
	السليمانية	18.6	17,415.0	17.5	42,638.0	18.7	539.0	17.4	1,918.0	16.7	1,529.0	18.4	19,483.0	18.4	19,483.0	17.1	48,401.0
	اربيل	69.2	64,954.0	71.5	174,208.0	78.8	2,272.0	80.8	8,931.0	60.4	5,517.0	68.7	72,743.0	68.7	72,743.0	71.2	201,588.0
اذار	دهوك	15.1	22,620.0	18.7	69,735.0	3.5	125.0	2.2	297.0	18.9	2,535.0	15.2	25,280.0	15.2	25,280.0	18.3	78,407.0
	السليمانية	18.9	28,277.0	18.2	67,997.0	14.2	511.0	15.1	2,047.0	18.0	2,404.0	18.8	31,192.0	18.8	31,192.0	17.9	76,607.0
	اربيل	65.9	98,461.0	63.1	235,200.0	82.3	2,959.0	82.7	11,182.0	63.1	8,446.0	66.0	109,866.0	66.0	109,866.0	63.8	273,345.0
نيسان	دهوك	13.3	17,919.0	13.9	43,833.0	6.3	221.0	3.5	446.0	20.1	2,319.0	13.7	20,459.0	13.7	20,459.0	14.3	51,901.0
	السليمانية	19.8	26,542.0	19.8	62,399.0	18.0	633.0	16.4	2,119.0	19.2	2,214.0	19.7	29,389.0	19.7	29,389.0	19.5	70,836.0
	اربيل	66.9	89,826.0	66.3	209,383.0	75.7	2,657.0	80.1	10,322.0	60.7	6,998.0	66.6	99,481.0	66.6	99,481.0	66.2	240,900.0
مايس	دهوك	10.9	16,436.0	11.2	52,497.0	6.3	235.0	3.1	429.0	17.2	2,159.0	11.3	18,830.0	11.3	18,830.0	11.4	58,768.0
	السليمانية	25.0	37,703.0	14.0	65,687.0	17.3	648.0	15.4	2,103.0	17.7	2,226.0	24.3	40,577.0	24.3	40,577.0	14.4	74,463.0
	اربيل	64.1	96,498.0	74.7	349,655.0	76.5	2,867.0	81.5	11,160.0	65.1	8,169.0	64.4	107,534.0	64.4	107,534.0	74.3	384,427.0
حزيران	دهوك	15.7	28,909.0	19.4	89,086.0	2.0	86.0	1.1	163.0	14.4	2,039.0	15.3	31,034.0	15.3	31,034.0	18.4	94,760.0
	السليمانية	17.6	32,468.0	16.2	74,473.0	17.6	747.0	15.1	2,228.0	16.4	2,312.0	17.5	35,527.0	17.5	35,527.0	16.1	83,159.0
	اربيل	66.8	123,276.0	64.4	295,924.0	80.4	3,409.0	83.8	12,347.0	69.2	9,780.0	67.2	136,465.0	67.2	136,465.0	65.5	337,519.0
تموز	دهوك	16.9	37,057.0	21.5	112,459.0	2.3	100.0	1.4	233.0	10.9	1,565.0	16.2	38,722.0	16.2	38,722.0	20.2	117,583.0
	السليمانية	16.8	36,905.0	16.0	83,617.0	15.3	673.0	14.0	2,303.0	16.1	2,304.0	16.7	39,882.0	16.7	39,882.0	16.0	93,265.0
	اربيل	66.3	145,821.0	62.6	328,088.0	82.4	3,614.0	84.5	13,865.0	73.0	10,482.0	67.0	159,917.0	67.0	159,917.0	63.8	372,165.0

تكلمة جدول رقم (14) عدد ونسبة النزلاء وليالي المبيت في الوحدات السياحية الجنسية والشهر والمحافظة لسنة 2012

الاشهر	المحافظة	عراقيون				عرب				اجانب				المجموع			
		عدد النزلاء		ليالي المبيت(سرير/يوم)		عدد النزلاء		ليالي المبيت(سرير/يوم)		عدد النزلاء		ليالي المبيت(سرير/يوم)		عدد النزلاء		ليالي المبيت(سرير/يوم)	
		النسبة	المجموع	النسبة	المجموع	النسبة	المجموع	النسبة	المجموع	النسبة	المجموع	النسبة	المجموع	النسبة	المجموع	النسبة	المجموع
اب	دهوك	14.5	32,717.0	20.2	112,654.0	6.5	260.0	4.7	751.0	11.8	1,587.0	13.1	5,401.0	14.2	34,564.0	19.3	118,806.0
	السليمانية	16.5	37,251.0	15.8	88,105.0	17.2	690.0	13.7	2,178.0	15.4	2,066.0	14.8	6,141.0	16.4	40,007.0	15.7	96,424.0
	اربيل	69.0	156,029.0	64.0	356,610.0	76.3	3,061.0	81.6	12,954.0	72.8	9,753.0	72.1	29,817.0	69.4	168,843.0	65.0	399,381.0
ايلول	دهوك	14.3	30,870.0	16.6	92,613.0	7.1	319.0	6.1	1,000.0	15.4	2,221.0	15.8	6,811.0	14.2	33,410.0	16.3	100,424.0
	السليمانية	16.0	34,596.0	26.3	146,416.0	16.8	757.0	17.0	2,784.0	14.2	2,043.0	14.7	6,358.0	15.9	37,396.0	25.2	155,558.0
	اربيل	69.8	151,161.0	57.1	318,150.0	76.1	3,426.0	76.9	12,575.0	70.4	10,151.0	69.5	30,012.0	69.9	164,738.0	58.5	360,737.0
تشرين الاول	دهوك	14.0	23,721.0	16.5	64,908.0	17.5	770.0	14.9	2,527.0	19.1	2,409.0	17.5	6,861.0	14.4	26,900.0	16.5	74,296.0
	السليمانية	17.2	29,144.0	18.8	74,078.0	16.2	713.0	17.4	2,951.0	16.2	2,037.0	15.3	6,002.0	17.1	31,894.0	18.5	83,031.0
	اربيل	68.8	116,684.0	64.7	254,585.0	66.3	2,913.0	67.8	11,526.0	64.7	8,147.0	67.1	26,262.0	68.5	127,744.0	65.0	292,373.0
تشرين الثاني	دهوك	12.3	15,203.0	14.6	43,028.0	30.1	1,451.0	25.0	4,578.0	23.6	2,863.0	25.4	10,025.0	13.9	19,517.0	16.4	57,631.0
	السليمانية	19.8	24,459.0	19.8	58,199.0	16.6	801.0	15.8	2,901.0	16.0	1,931.0	14.8	5,852.0	19.4	27,191.0	19.0	66,952.0
	اربيل	67.9	83,937.0	65.6	192,812.0	53.2	2,562.0	59.2	10,831.0	60.4	7,312.0	59.8	23,597.0	66.8	93,811.0	64.6	227,240.0
كانون الاول	دهوك	10.0	12,296.0	11.5	33,333.0	24.8	1,195.0	26.4	4,999.0	22.5	3,157.0	23.5	9,712.0	11.7	16,648.0	13.7	48,044.0
	السليمانية	19.6	24,176.0	19.6	56,799.0	15.3	739.0	15.6	2,961.0	13.5	1,893.0	13.0	5,369.0	18.8	26,808.0	18.6	65,129.0
	اربيل	70.5	87,017.0	68.9	200,107.0	59.9	2,889.0	58.0	10,978.0	64.0	8,985.0	63.5	26,215.0	69.5	98,891.0	67.7	237,300.0
المجموع العام	دهوك	14.0	264,756.0	16.3	765,156.0	10.3	4,931.0	8.8	15,792.0	17.8	27,045.0	18.1	83,498.0	14.2	296,732.0	16.2	864,446.0
	السليمانية	18.3	346,698.0	18.4	864,187.0	16.4	7,881.0	15.8	28,401.0	16.1	24,473.0	15.4	71,172.0	18.1	378,998.0	18.0	963,760.0
	اربيل	67.7	1,280,429.0	65.4	3,079,048.0	73.3	35,235.0	75.5	136,047.0	66.0	100,177.0	66.5	307,039.0	67.7	1,415,841.0	65.8	3,522,134.0

جدول رقم (15) عدد ونسبة النزلاء وليالي المبيت حسب الجنسية ونوع الوحدة السياحية والمحافظة والقليم لسنة 2012

المجموع		اجانب				عرب				عراقيون				المحافظة	نوع الوحدة السياحية		
ليالي المبيت(سرير/يوم)		عدد النزلاء		ليالي المبيت(سرير/يوم)		عدد النزلاء		ليالي المبيت(سرير/يوم)		عدد النزلاء		ليالي المبيت(سرير/يوم)				عدد النزلاء	
النسبة	المجموع	النسبة	المجموع	النسبة	المجموع	النسبة	المجموع	النسبة	المجموع	النسبة	المجموع	النسبة	المجموع			النسبة	المجموع
13.1	490,041	11.9	179,744	15.7	55,975	16.6	20,583	8.8	11,223	9.5	3,583	13.0	422,843	11.5	155,578	دهوك	فنادق
21.8	814,757	20.9	316,893	16.0	57,073	16.0	19,830	12.1	15,488	16.5	6,242	22.8	742,196	21.5	290,821	السليمانية	
65.1	2,433,444	67.2	1,016,885	68.3	243,877	67.5	83,883	79.1	100,989	74.0	27,898	64.2	2,088,578	67.0	905,104	اربيل	
100.0	3,738,242	100.0	1,513,522	100.0	356,925	100.0	124,296	100.0	127,700	100.0	37,723	100.0	3,253,617	100.0	1,351,503	الاقليم	
23.9	318,299	22.9	109,273	33.0	26,038	30.5	6,106	11.6	4,540	20.4	1,347	23.7	287,721	22.6	101,820	دهوك	موتيل او شقة
7.9	105,816	7.2	34,406	10.3	8,119	8.3	1,658	27.3	10,683	6.1	401	7.2	87,014	7.2	32,347	السليمانية	
68.2	909,609	69.8	332,560	56.7	44,802	61.2	12,252	61.1	23,953	73.6	4,866	69.2	840,854	70.2	315,442	اربيل	
100.0	1,333,724	100.0	476,239	100.0	78,959	100.0	20,016	100.0	39,176	100.0	6,614	100.0	1,215,589	100.0	449,609	الاقليم	
20.2	56,106	7.6	7,715	5.8	1,485	4.8	356	0.2	29	-	1	22.8	54,592	9.5	8,710	دهوك	مجمع سياحي
15.5	43,187	27.2	27,699	23.2	5,980	40.4	2,985	16.7	2,230	33.4	1,238	14.6	34,977	25.5	23,476	السليمانية	
64.3	179,081	65.2	66,396	71.1	18,360	54.7	4,042	83.1	11,105	66.6	2,471	62.6	149,616	65.0	59,883	اربيل	
100.0	278,374	100.0	101,810	100.0	25,825	100.0	7,383	100.0	13,364	100.0	3,710	100.0	239,185	100.0	92,069	الاقليم	
16.2	864,446	14.2	296,732	18.1	83,498	17.8	27,045	8.8	15,792	10.3	4,931	16.3	765,156	14.1	266,108	دهوك	المجموع العام
18.0	963,760	18.1	378,998	15.4	71,172	16.1	24,473	15.8	28,401	16.4	7,881	18.4	864,187	18.3	346,644	السليمانية	
65.8	3,522,134	67.7	1,415,841	66.5	307,039	66.0	100,177	75.5	136,047	73.3	35,235	65.4	3,079,048	67.6	1,280,429	اربيل	
100.0	5,350,340	100.0	2,091,571	100.0	461,709	100.0	151,695	100.0	180,240	100.0	48,047	100.0	4,708,391	100.0	1,893,181	الاقليم	

جدول رقم (16) عدد ونسبة النزلاء وليالي المبيت حسب الجنسية على مستوى المحافظة والاقليم لسنة 2012

المحافظة	عراقيون				عرب				اجانب				المجموع العام	
	عدد النزلاء		ليالي المبيت (سرير/يوم)		عدد النزلاء		ليالي المبيت (سرير/يوم)		عدد النزلاء		ليالي المبيت (سرير/يوم)		عدد النزلاء	
	النسبة	المجموع	النسبة	المجموع	النسبة	المجموع	النسبة	المجموع	النسبة	المجموع	النسبة	المجموع	النسبة	المجموع
دهوك	14.0	264,756	16.3	765,156	10.3	4,931	8.8	15,792	17.8	27,045	18.1	83,498	14.2	296,732
السليمانية	18.3	346,698	18.4	864,187	16.4	7,881	15.8	28,401	16.1	24,473	15.4	71,172	18.1	378,998
اربيل	67.7	1,280,429	65.4	3,079,048	73.3	35,235	75.5	136,047	66.0	100,177	66.5	307,039	67.7	1,415,841
الاقليم	100.0	1,891,883	100.0	4,708,391	100.0	48,047	100.0	180,240	100.0	151,695	100.0	461,709	100.0	2,091,571

جدول رقم (17) عدد ونسبة النزلاء وليالي المبيت حسب الجنسية على مستوى الاقليم لسنة 2009-2012

المحافظة	عراقيون				عرب				اجانب				المجموع العام	
	عدد النزلاء		ليالي المبيت (سرير/يوم)		عدد النزلاء		ليالي المبيت (سرير/يوم)		عدد النزلاء		ليالي المبيت (سرير/يوم)		عدد النزلاء	
	النسبة	المجموع	النسبة	المجموع	النسبة	المجموع	النسبة	المجموع	النسبة	المجموع	النسبة	المجموع	النسبة	المجموع
الاقليم / 2012	90.5	1,891,883.0	88.0	4,708,391.0	2.3	48,047.0	3.4	180,240.0	7.3	151,695.0	8.6	461,709.0	100.0	2,091,571.0
الاقليم / 2009	83.9	811,427.0	84.6	1,597,143.0	5.0	48,387.0	5.5	104,357.0	11.1	107,235.0	9.9	187,417.0	100.0	967,049.0

جدول رقم (18) عدد العاملين حسب الجنسية والجنس وأجورهم والمكافآت وحسب المحافظة والاقليم والسنة

المحافظة	نوع العمال	الجنس	عدد العاملين في نهاية السنة				أجور مقبوضة				مزايا		
			عراقيون	عرب	اجانب	المجموع	عراقيون	عرب	اجانب	المجموع	عراقيون	عرب	اجانب
دهوك	عمال بدون اجور	ذكور	144	-	-	144							
		اناث	-	-	-	-							
	اداريين	ذكور	191	7	-	198	919,743	153,960	-	1,073,703			
		اناث	19	-	-	19	118,710	-	-	118,710			
	بأجور	خدمة	346	20	57	423	1,435,340	80,920	272,820	1,789,080			
		اناث	53	6	43	102	193,410	24,240	211,030	428,680			
	المجموع		753	33	100	2,667,203	259,120	483,850	3,410,173				
السليمانية	عمال بدون اجور	ذكور	141	-	-	141							
		اناث	1	-	-	1							
	اداريين	ذكور	218	7	7	232	1,598,760	34,000	59,600	1,692,360	89,790	1,000	2,000
		اناث	12	-	3	15	89,280	-	27,200	116,480	4,650	-	-
	بأجور	خدمة	318	44	156	518	2,047,525	180,100	675,800	2,817,025	61,140	7,560	131,520
		اناث	65	5	39	109	382,190	24,200	135,310	541,700	31,220	5,200	18,700
	المجموع		755	56	205	4,117,755	238,300	897,910	5,167,565	186,800	13,760	152,220	
اربيل	عمال بدون اجور	ذكور	215	-	1	216							
		اناث	1	-	-	1							
	اداريين	ذكور	514	44	61	619	3,868,072	518,040	1,516,520	5,902,632	56,450	2,930	1,070
		اناث	51	9	4	64	438,080	56,320	83,400	577,800	6,245	800	320
	بأجور	خدمة	1,456	156	333	1,945	8,101,360	774,380	1,798,624	10,674,364	153,970	9,675	12,285
		اناث	55	19	59	133	362,080	124,460	416,460	903,000	6,200	1,200	3,020
	المجموع		2,292	228	458	12,769,592	1,473,200	3,815,004	18,057,796	222,865	14,605	16,695	

تكملة جدول رقم (18) عدد العاملين حسب الجنسية والجنس وأجورهم والمكافآت وحسب المحافظة والاقليم والسنة

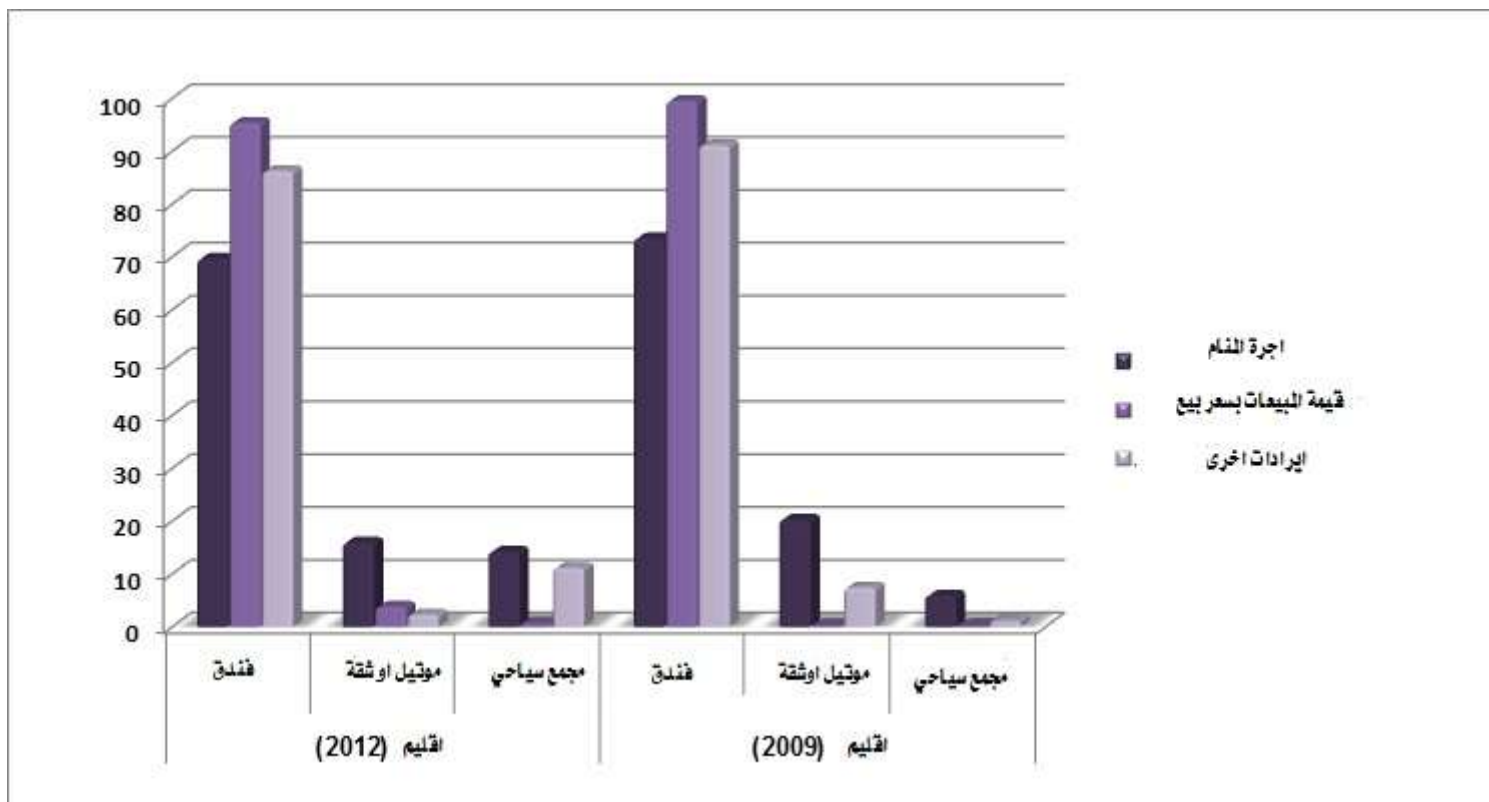
مزاي				أجور مقبوضة				عدد العاملين في نهاية السنة				الجنس	نوع العمال				
المجموع	اجانب	عرب	عراقيون	المجموع	اجانب	عرب	عراقيون	المجموع	اجانب	عرب	عراقيون		ذكور	اناث		اداريين	عمال بأجور
								501	1	-	500	ذكور				الاقليم (2012)	
								2	-	-	2	اناث					
153,241	3,070	3,930	146,240	8,668,695	1,576,120	706,000	6,386,575	1,049	68	58	923	ذكور					
12,015	320	800	10,895	812,990	110,600	56,320	646,070	98	7	9	82	اناث	اداريين				
376,150	143,805	17,235	215,110	15,280,469	2,747,244	1,035,400	11,584,225	2,886	546	220	2,120	ذكور					
65,540	21,720	6,400	37,420	1,873,380	762,800	172,900	937,680	344	141	30	173	اناث	خدمة				
606,947	168,915	28,365	409,665	26,635,534	5,196,764	1,970,620	19,554,550	4,880	763	317	3,800		كف				
								261	4	-	257	ذكور					الاقليم (2009)
								7	-	-	7	اناث					
43,134	-	-	43,134	2,677,437	64,320	16,000	2,597,117	560	12	3	545	ذكور					
1,057	-	-	2,057	277,500	9,558	15,400	252,542	58	3	2	53	اناث	اداريين				
118,070	5,050	-	113,020	5,989,732	305,100	109,800	5,574,832	1,703	87	18	1,598	ذكور					
13,460	1,850	-	11,610	942,662	252,420	8,000	682,242	214	56	1	157	اناث	خدمة				
175,721	6,900	-	169,821	9,887,331	631,398	149,200	9,106,733	2,803	162	24	2,617		المجموع				

(1) ملاحظة / بيانات قسم (المزاي) لسنة 2012 يشمل محافظتي اربيل والسليمانية عدا دهوك.

جدول رقم (19) نوع ونسبة الإيرادات في الوحدات السياحية وحسب نوع الوحدة السياحية والمحافظة والاقليم والسنة/ القيمة (1000) دينار

المحافظة	نوع الوحدة السياحية	أجور المنام		مبيعات (بسر البيع)		ايرادات أخرى		المجموع العام	
		النسبة	المجموع	النسبة	المجموع	النسبة	المجموع	النسبة	المجموع
دهوك	الفنادق	45.2	7,278,893	100.0	819,750	92.1	150,868	48.3	8,249,511
	موتيل او شقة	47.2	7,600,375	-	-	7.9	13,000	44.6	7,613,375
	مجمع سياحي	7.6	1,217,948	-	-	-	-	7.1	1,217,948
	المجموع	100.0	16,097,216	100.0	819,750	100.0	163,868	100.0	17,080,834
السليمانية	الفنادق	62.8	17,698,559	93.1	1,087,562	86.2	4,039,900	67.1	22,826,021
	موتيل او شقة	21.5	6,049,090	-	-	1.6	76,000	18.0	6,125,090
	مجمع سياحي	15.7	4,414,842	6.9	80,500	12.2	571,000	14.9	5,066,342
	المجموع	100.0	28,162,491	100.0	1,168,062	100.0	4,686,900	100.0	34,017,453
اربييل	الفنادق	72.8	138,857,987	94.8	8,073,415	86.3	2,749,092	73.9	149,680,494
	موتيل او شقة	12.6	23,985,316	5.2	444,552	3.3	105,100	12.1	24,534,968
	مجمع سياحي	14.6	27,906,750	-	-	10.4	332,000	13.9	28,238,750
	المجموع	100.0	190,750,053	100.0	8,517,967	100.0	3,186,192	100.0	202,454,212
الاقليم (2012)	الفنادق	69.7	163,835,439	95.4	10,995,747	86.3	6,939,860	71.3	180,756,026
	موتيل او شقة	16.0	37,634,781	3.9	444,552	2.4	194,100	15.1	38,273,433
	مجمع سياحي	14.3	33,539,540	0.7	80,500	11.2	903,000	13.6	34,523,040
	المجموع	100.0	235,009,760	100.0	11,520,799	100.0	8,036,960	100.0	253,552,499
الاقليم (2009)	الفنادق	73.6	54,442,503	99.6	7,381,144	91.2	5,359,323	77.3	68,502,646
	موتيل او شقة	20.4	15,104,027	0.3	20,000	7.5	440,860	17.6	15,564,887
	مجمع سياحي	6.0	4,429,512	0.2	13,200	1.3	74,000	5.1	4,516,712
	المجموع	100.0	73,976,042	100.0	7,414,344	100.0	5,874,183	100.0	88,584,245

شكل رقم (7) الإيرادات حسب أنواعها والمحافظة والاقليم والسنة في الوحدات السياحية



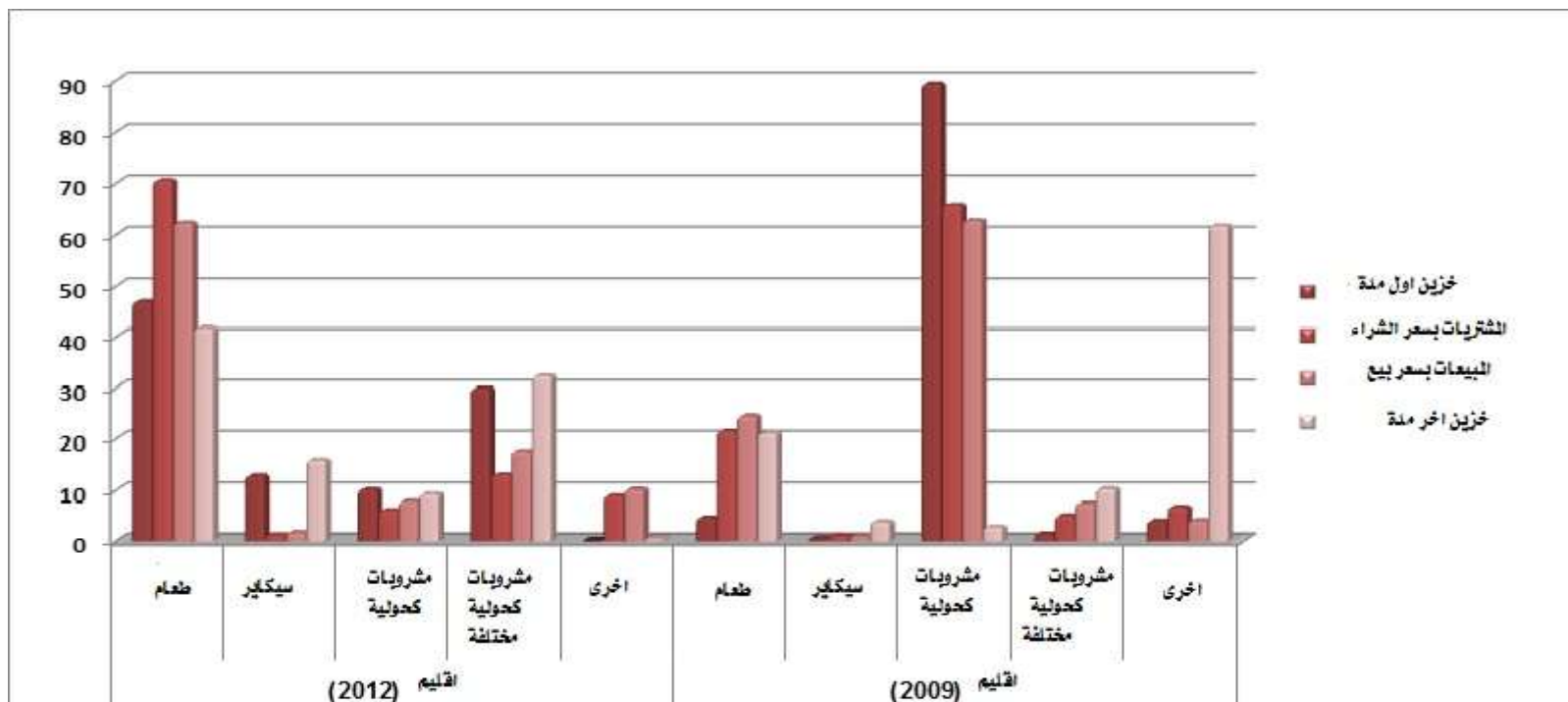
جدول رقم (20) قيمة ونسبة تخزين أول المدة والمشتريات والمبيعات وتخزين آخر المدة في الوحدات السياحية وحسب المحافظات والاقليم القيمة (1000 دينار)

المحافظة	السلعة	تخزين اول المدة		المشتريات		المبيعات		تخزين اخر المدة	
		النسبة	المجموع	النسبة	المجموع	النسبة	المجموع	النسبة	المجموع
دهوك	مواد غذائية	41.5	95,000	44.2	125,000	48.4	396,350	29.4	45,000
	سيكاير	15.3	35,000	14.1	40,000	11.3	92,500	24.8	38,000
	مشروبات غازية	9.6	22,000	2.1	6,000	6.7	54,750	6.4	9,750
	مشروبات كحولية أخرى	33.6	77,000	39.5	111,750	33.6	275,800	39.5	60,500
	أخرى	-	50	0.1	300	-	350	-	50
	المجموع	100.0	229,050	100.0	283,050	100.0	819,750	100.0	153,300
السليمانية	مواد غذائية	29.2	4,810	10.5	58,940	6.0	70,000	14.0	2,380
	سيكاير	10.0	1,650	3.9	21,842	4.2	49,500	10.0	1,700
	مشروبات غازية	20.1	3,310	46.4	260,714	45.6	532,090	28.0	4,755
	مشروبات كحولية أخرى	39.8	6,550	38.4	215,830	43.4	506,472	46.8	7,950
	أخرى	0.9	150	0.9	5,000	0.9	10,000	1.2	200
	المجموع	100.0	16,470	100.0	562,326	100.0	1,168,062	100.0	16,985
اربيل	مواد غذائية	58.0	80,740	77.2	4,748,488	71.5	6,088,674	64.6	66,760
	سيكاير	9.3	12,900	0.4	26,910	0.5	41,325	3.9	4,010
	مشروبات غازية	10.0	13,950	2.6	161,580	2.8	240,928	10.6	10,964
	مشروبات كحولية أخرى	22.8	31,700	9.6	589,610	12.7	1,081,645	19.6	20,198
	أخرى	-	-	10.1	620,980	12.5	1,065,395	1.3	1,340
	المجموع	100.0	139,290	100.0	6,147,568	100.0	8,517,967	100.0	103,272

تكملة جدول رقم (20) قيمة ونسبة خزين أول المدة والمشتريات والمبيعات وخزين اخر المدة في الوحدات السياحية وحسب المحافظات والاقليم القيمة (1000) دينار

المحافظة	مجموع السلعة	خزين اول المدة		المشتريات		المبيعات		خزين اخر المدة	
		النسبة	المجموع	النسبة	المجموع	النسبة	المجموع	النسبة	المجموع
الاقليم (2012)	مواد غذائية	46.9	180,550	70.5	4,932,428	62.4	6,555,024	41.7	114,140
	سيكاير	12.9	49,550	1.3	88,752	1.7	183,325	16.0	43,710
	مشروبات غازية	10.2	39,260	6.1	428,294	7.9	827,768	9.3	25,469
	مشروبات كحولية أخرى	29.9	115,250	13.1	917,190	17.7	1,863,917	32.4	88,648
	أخرى	0.1	200	9.0	626,280	10.2	1,075,745	0.6	1,590
	المجموع	100.0	384,810	100.0	6,992,944	100.0	10,505,779	100.0	273,557
ههريم (2009)	مواد غذائية	4.7	367,676	21.5	1,966,161	24.5	2,951,312	21.2	158,243
	سيكاير	0.5	38,874	1.1	96,555	1.0	125,929	3.9	28,885
	مشروبات غازية	89.3	7,033,943	65.6	5,990,502	62.8	7,562,862	2.8	21,129
	مشروبات كحولية أخرى	1.4	114,166	5.1	463,501	7.5	900,555	10.3	77,195
	أخرى	4.1	319,895	6.8	620,586	4.1	492,631	61.8	461,906
	المجموع	100.0	7,874,554	100.0	9,137,305	100.0	12,033,289	100.0	747,358

شكل رقم (8) قيمة ونسبة خزين أول المدة والمشتريات والمبيعات وخزين اخر المدة في الوحدات السياحية وحسب المحافظات والاقليم والسنة



جدول رقم (21) قيمة الموجودات الثابتة في الوحدات السياحية حسب المحافظات والاقليم والسنة القيمة (1000) دينار

المحافظة	نوع الموجودات	الرصيد في بداية السنة	الاضافات خلال العام موجودات مشتراة			موجودات محولة من مشروعات تحت التنفيذ	موجودات المستبعدة (القيمة الدفترية)		الرصيد النهائي العام
			مستوردة	محلية مستعملة	محلية جديدة		مباعة	تم شطبها	
دهوك	أراضي	-	-	-	-	-	-	-	
	أبنية	74,327,297	-	-	-	-	-	74,178,652	
	الاثاث	7,461,229	-	-	-	-	-	5,968,984	
	اجهزة طبخ	455,139	-	-	-	-	-	386,869	
	وسائط النقل	177,208	-	-	-	-	-	159,488	
	أخرى	71,332	-	-	-	-	-	64,199	
	المجموع	82,492,205	-	-	-	-	-	80,758,192	
السليمانية	أراضي	21,948,050	-	-	-	-	-	21,948,050	
	أبنية	26,585,507	-	-	6,000	-	-	25,685,887	
	الاثاث	7,620,450	142,800	-	1,000	7,160	17,300	7,040,645	
	اجهزة طبخ	769,800	1,950	-	-	-	1,200	709,270	
	وسائط النقل	782,950	-	-	-	-	-	703,125	
	أخرى	-	-	-	-	-	-	-	
	المجموع	57,706,757	144,750	-	7,000	7,160	18,500	56,086,977	

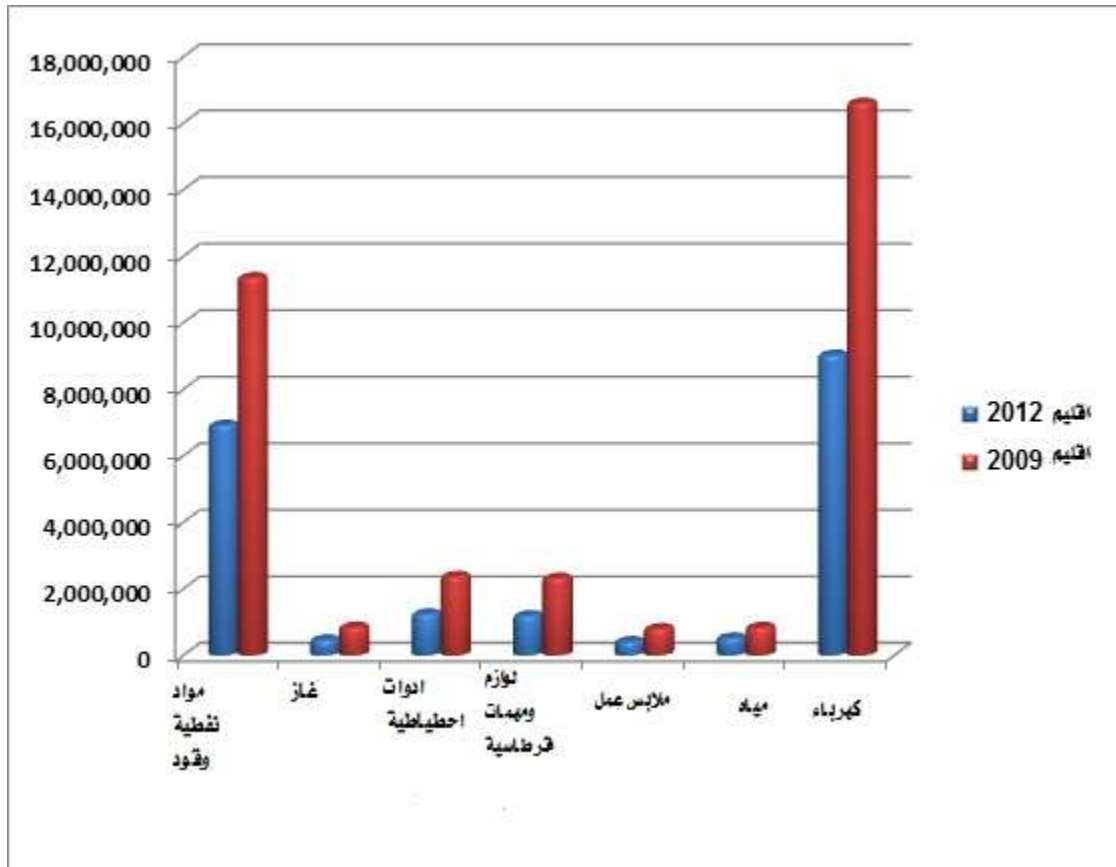
تكملة جدول رقم (21) قيمة الموجودات الثابتة في الوحدات السياحية حسب المحافظات والاقليم والسنة القيمة (1000) دينار

المحافظة	نوع الموجودات	الرصيد في بداية السنة	الاضافات خلال العام			موجودات محولة من مشروعات تحت التنفيذ	موجودات المستبعدة (القيمة الدفترية)		الرصيد نهاية العام
			مستوردة	محلية مستعملة	محلية جديدة		تم شطبها	مباعة	
اربيل	أراضي	234,974,200	-	-	-	-	-	100,000	234,874,200
	أبنية	181,731,600	127,200	-	-	-	3,000	6,916,220	174,972,780
	الاثاث	50,925,740	1,137,755	6,000	52,850	-	302,005	8,723,228	42,936,032
	اجهزة طبخ	4,207,025	181,280	800	3,800	-	60,270	621,004	3,673,331
	وسائط النقل	1,274,010	-	-	-	-	-	120,681	1,153,329
	أخرى	2,655,950	25,500	-	1,300	-	6,570	266,095	2,407,485
	المجموع	475,768,525	1,471,735	6,800	91,150	-	371,845	16,747,228	460,017,157
الاقليم (2012)	أراضي	256,922,250	-	-	-	-	-	100,000	256,822,250
	أبنية	282,644,404	127,200	-	33,200	6,000	3,000	7,970,485	274,837,319
	الاثاث	66,007,419	1,280,555	6,000	52,850	1,000	319,305	10,914,618	55,945,661
	اجهزة طبخ	5,431,964	183,230	800	3,800	-	61,470	750,554	4,769,470
	وسائط النقل	2,234,168	-	-	-	-	-	218,226	2,015,942
	أخرى	2,727,282	25,500	-	1,300	-	6,570	273,228	2,471,684
	المجموع	615,967,487	1,616,485	6,800	91,150	7,000	390,345	20,227,111	596,862,326
الاقليم (2009)	أراضي	46,126,720	-	-	-	-	-	100,000	46,026,720
	أبنية	179,291,393	56,781	-	-	5,000	-	10,576,002	153,840,979
	الاثاث	31,631,286	1,034,376	6,700	181,400	-	62,750	3,622,951	28,898,001
	اجهزة طبخ	3,621,166	136,600	-	9,060	-	19,000	443,115	3,302,011
	وسائط النقل	1,132,622	26,500	-	-	-	48,120	128,972	982,030
	أخرى	1,682,036	69,379	-	-	-	-	273,181	1,478,234
	المجموع	263,485,223	1,323,636	6,700	190,460	5,000	129,870	15,144,221	234,527,975

جدول (22) قيمة المستلزمات السلعية في الوحدات السياحية حسب النوع والمحافظة والاقليم والسنة

نوع السلعة	دهوك	السليمانية	اربيل	الاقليم 2012	الاقليم 2009
مواد نفطية	2,493,636	556,485	3,881,055	6,931,176	11,368,716
غاز	86,489	73,591	313,096	473,176	859,863
ادوات احتياطية	129,066	268,383	858,864	1,256,313	2,383,560
لوازم وقرطاسية	73,540	354,089	775,460	1,203,089	2,332,638
ملابس عمل	34,585	65,560	323,648	423,793	813,001
المياه	213,695	77,629	240,450	531,774	849,853
الكهرباء	1,457,953	1,860,220	5,717,235	9,035,408	16,612,863

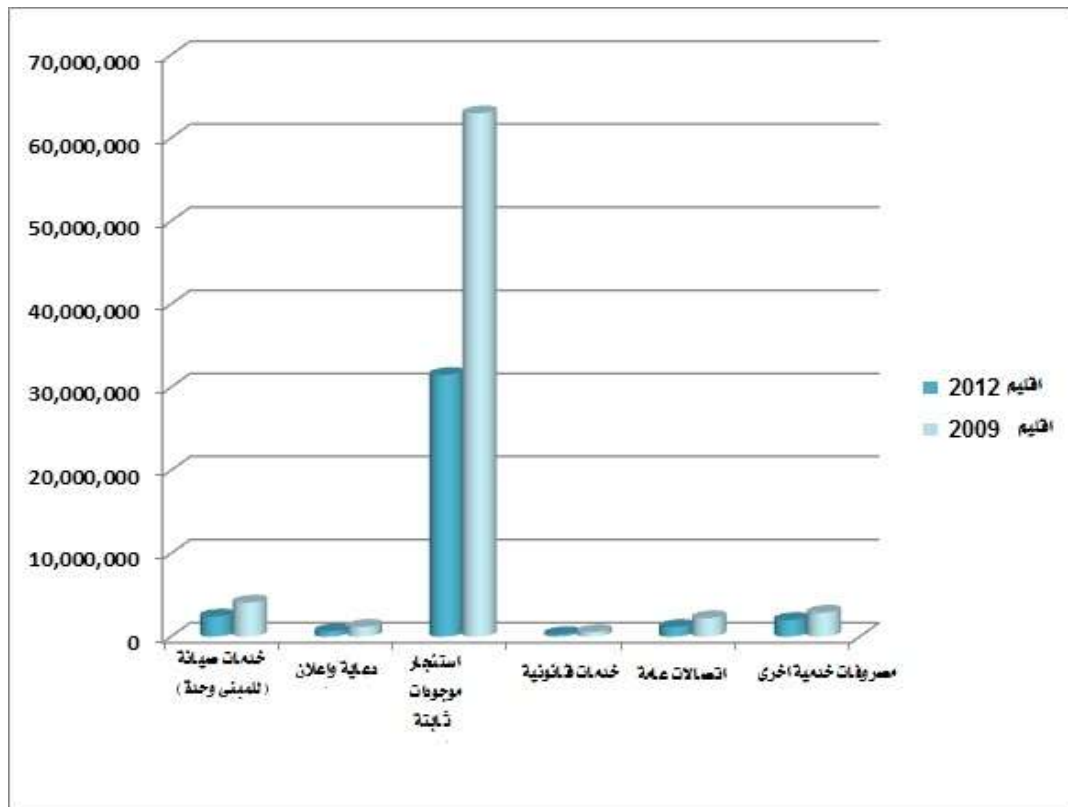
شكل (9) قيمة المستلزمات السلعية في الوحدات السياحية حسب النوع والاقليم والسنة



جدول رقم (23) قيمة المصروفات الخدمية حسب نوع المصروف والمحافظة والاقليم والسنة للوحدات السياحية

الاقليم 2009	الاقليم 2012	اربييل	السليمانية	دهوك	مصاريف الخدمات
4,097,583	2,414,614	1,255,845	427,124	731,645	خدمات صيانة مبنى
1,178,910	631,480	519,590	27,840	84,050	دعاية وعلان
62,982,490	31,491,245	24,773,440	6,717,805	1,449,941	استئجار موجودات ثابتة عدا اراضي
541,386	301,913	207,925	31,548	62,440	خدمات قانونية
2,215,947	1,155,555	775,184	285,208	95,163	اتصالات عامة
2,880,151	1,996,062	645,918	238,171	1,111,973	مصروفات اخرى

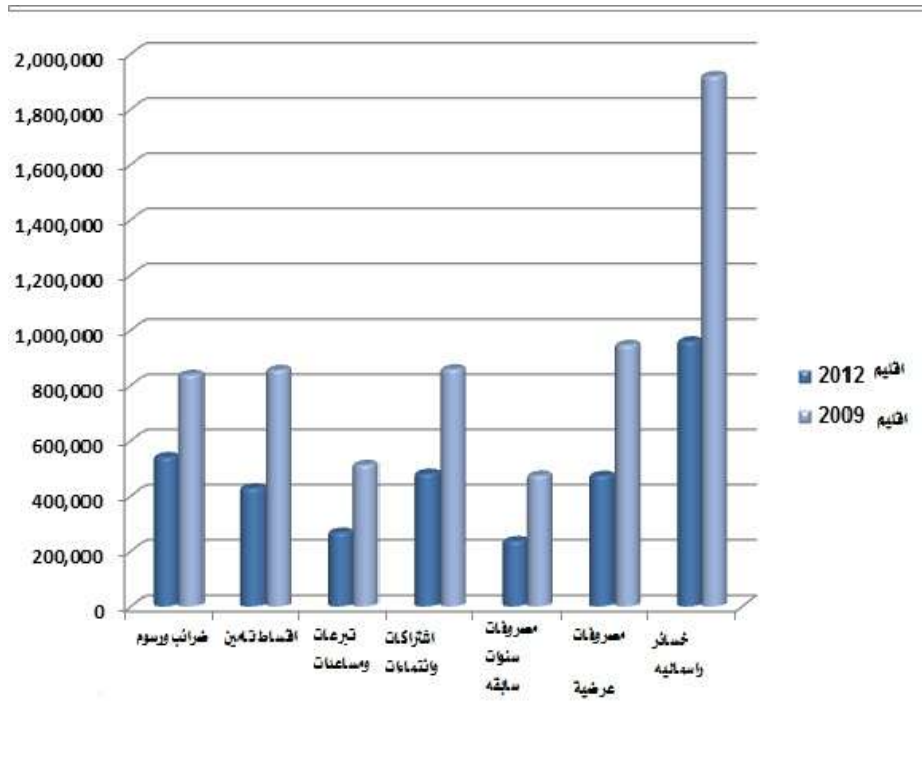
شكل رقم (10) قيمة المصروفات الخدمية حسب نوع المصروف على مستوى الاقليم والسنة للوحدات السياحية



جدول رقم (24) قيمة المصروفات التحويلية حسب نوع المصروف والمحافظة والاقليم للوحدات السياحية لسنتي 2009-2012

الاقليم 2009	الاقليم 2012	اربيل	السليمانية	دهوك	مصاريف تحويلية
839,364	541,508	237,832	60,024	243,652	ضرائب ورسوم عدا الدخل
857,326	428,663	423,413	5,250	-	اقساط تأمين
513,180	268,415	235,715	9,050	23,650	تبرعات ومساعدات
859,421	481,031	104,836	273,554	102,641	اشتراكات وانتمانات
474,720	237,360	225,360	12,000	-	مصروفات سنوات سابقة
947,520	473,760	448,260	25,500	-	مصروفات طارئة
1,920,900	960,450	956,850	3,600	-	خسائر رأسمالية

شكل رقم (11) قيمه المصروفات التحويلية حسب نوع المصروف على مستوى الاقليم للوحدات السياحية لسنتي 2009-2012





فۆرمى ئوتيله كان و حهوانهوى گهشتياري بۆسالى20/ استمارة إحصاء الفنادق والإيواء السياحي لسنة.....20

هيمای X دائى له ناو بۆ شايى گونجاو / ضع إشارة X أمام الحقل المناسب

- 1- ناوى شوينى گهشتياري / اسم المرفق السياحي
- 2- / ناوى خاوهن شوينى يان بهريوه بهرى بهرپرسيار / اسم صاحب المرفق أو مديرة المسؤول
- 3- ناو نيشانى شوينى / عنوان المرفق : پاريزكا / المحافظة قهزا / القضاء ناوهندى پاريزگا يان ناحيه / مركز المحافظة أو الناحية /

ژمارهى گهركه (يان كهرت) / رقم المحلة (أو المقاطعة) ژمارهى كۆلان / رقم الزقاق

ژمارهى بينا / رقم المبنى

4- ژمارهى تهلهفون / رقم الهاتف : ژمارهى ههروههكى / الرقم العشوائى

كۆدى يهكهى كارگيرى رمز الوحدة الإدارية	ريزهندى فۆرم تسلسل الاستمارة	نوتيل / فندق	شوقه يان مۆتيل / شقق أو موتيل	كۆمهنگاي گهشتياري / مجمع سياحي
		1	2	3

5- خاوهنداريهتى / عاىديه المرفق :

كۆدى پسوله رمز البطاقة	خاوهنداريهتى بينا / عاىديه المبنى			خاوهنداريهتى كارگيرى / عاىديه الإدارة		
	گشتى / عام	تاييهت / خاص	تيكه لاو / مختلط	گشتى / عام	تاييهت / خاص	تيكه لاو / مختلط
001	1	2	3	1	2	3

6- پلهى پۆلينكراو / درجة التصنيف :

كۆدى پسوله رمز البطاقة	پينجهم (مبلى) خامسة (شعبى)	چوارهم يهكه ئهستيره رابعة نجمة واحدة	سى يهه دوو ئهستيره ثلاثة نجمتان	دووهم سى ئهستيره ثانية ثلاث نجوم	يهكهه چوار ئهستيره أولى أربع نجوم	ناياب پينجه ئهستيره ممتاز خمس نجوم
002	6	5	4	3	2	1

7- بارى ياسايى / الكيان القانوني :

كۆدى پسوله / رمز البطاقة	كهرتى تاييهت / قطاع خاص				كهرتى گشتى / قطاع عام
	كۆمپانيائى بهرپرسايهتى سنوردار / شركة ذ. م. م	كۆمپانيائى هاوكارى / شركة تضامنية	كۆمپانيائى بهشداربوان / شركة مساهمه	تاكه كهس / فردى	
003	5	4	3	2	1

8- سهرمايه دار / رأس المال :

كۆدى پسوله / رمز البطاقة	بروارى دهست به چالاك بوونى / تاريخ بدء النشاط الفعلي	گۆژمه سهرمايهى دراو (به ههزار دينار) / قيمه رأس المال المدفوع (بألف دينار)	ريزهيه شدارى دهولت له سهرمايهى گشتى (له كاتى تيكه لاو) / نسبة مساهمة الدولة في رأس المال الكلي (في حالة المختلط)
004			

تېبينيه كان : 1- كۆما و ژمارهى كهرت بهكارمههينه 2- بههاى پاردهكان به ههزار دينار بنووسه 3- پينوسى رهساس بهكارمههينه
ملاحظات : 1- لا تستخدم الفوارز أو الكسور مطلقاً 2- أن القيمة تدرج بألف دينار 3- لا يجوز ملئ الاستمارة بالقلم الرصاص

1- تیکرای کرئی نوسن و ژماره ی ژور و تهخت و ژماره ی شووقه و خانوو / متوسط آجره المنام و عدد الغرف والأسرة و عدد الشقق أو الدور

رمز البطاقة كودى تسوية	ژماره ی ژوركانى تر / عدد الغرف الاخرى	ژماره ی ژور بؤ ميان / عدد الغرف للنزلاء	ژماره ی تهخت بؤ ميان / عدد الاسرة للنزلاء	ژماره ی شووقه يان خانوو له بينا عدد الشقق أو الدور في المبنى	تیکرای کرئی نوسن (به هزار دينار) له يهك شهودا متوسط آجره المنام (بالف دينار) في الليلة		
					بؤ شووقه / للشقق	بؤ خانوو / للدور	بؤ تهخت / للسرير
005							

2- نايه نهم شوينه نهم خزمهت گوزاريانه پيشكش دهكات هيأى x بهكار بيئه / هل (المرفق) يقدم الخدمات التالية ضع إشارة X في الحقل المناسب

006	نعم / بهلى		لا / نه خير		نوع الخدمة / جوری خزمهت
	1		0		1- خزمهت گوزارى خواردن / خدمات طعام
	1		0		2- خزمهت گوزارى خوارده وهى كجولى / خدمات مشروبات روحية
	1		0		3- خزمهت گوزارى جل شويشن و نوتى كردن / خدمات غسل وكوي
	1		0		4- خزمهت گوزارى مهله كردن / خدمات حمام سباحة
	1		0		5- خزمهت گوزارى هولى بؤنه كان / خدمات صالة (منتدى)
	1		0		6- خزمهت گوزارى گهشت و گوزار / خدمات رحلات سياحية
	1		0		7- خزمهت گوزارى گوره پانى وهستانى نؤتؤمبيل / خدمات ساحات وقوف السيارات
	1		0		8- خزمهت گوزارى بانكى / خدمات مصرفية
	1		0		9- خزمهت گوزارى تر و (ديارى بكه) خدمات اخرى (يذكر نوعها)
					المجموع

3- ژماره ی نؤتؤمبيل / عدد السيارات

كودى پسوله / رمز البطاقة	كؤ / المجموع	هيتر / اخرى	پاس / باصات
007			

4- خاوهنداريهتى بينا و كهل و پهل (هيماى x بهكار بيئه) / ملكية المبنى والأثاث (ضع إشارة X في الحقل المناسب)

كودى پسوله / رمز البطاقة	خاوهنداريهتى بينا / ملكية المبنى			خاوهنداريهتى كهل و پهل / ملكية الأثاث		
	كرئى خهملينراو الإيجار* التقديري	مولك / ملك (1)	كرئى / أيجار (2)	كرئى خهملينراو* الإيجار* التقديري	مولك / ملك (1)	كرئى / أيجار (2)
008						

* كرنئى خهملينراو بنوسه لهو كاتهى كه غوى خاومن مولكه كه يه به هزار دينار / يذكر مبلغ الإيجار التقديري في حالة الملك بالف دينار .

5- جۆره كانى كرئكار و ژماره يان و به هاى كرئ يان به خشينى تر (به هه زار دينار) له ماوهى ساليكدا / اصناف المشتغلين وعددهم وقيمة الاجور والمزايا المدفوعة لهم (بالاف دينار) خلال السنة

كۆدى پسوونه رمز البطاقة	المزايا (وأجور الخدمة)				كرئ به خشراو / الاجور المدفوعة				ژمارهى كرئكاران له كۆتايى سائدا / عدد المشتغلين في نهاية العام				رهگهز الجنس	جۆرى كرئكاره كان / اصناف المشتغلين
	كۆ المجموع	بياني أجانب	عرب	عراقي عراقيون	كۆ المجموع	بياني أجانب	عرب	عراقي عراقيون	كۆ المجموع	بياني أجانب	عرب	عراقي عراقيون		
11													نير / ذكور	كرئكاران كه به بئ كئ كارده كه ن / العاملون بدون اجر بما فيهم صاحب المرفق
12													مي / إناث	
13													نير / ذكور	كرئكارى به / العاملون باجر
14													مي / إناث	
15													نير / ذكور	
16													مي / إناث	خزمه نگوزارى به كار كردن / خدمات وتشغيل
17														كۆ / المجموع

6- دابه شکردنى ميوان به پيى رهگه زيان بو ماوهى سائيكدا / توزيع النزلاء حسب الجنسية خلال السنة .

كۆدى پسووله رمز البطاقة	كۆ / المجموع		بيانى / اجانب		عرب		عراقيون		مانگه كان / الا شهر
	شهوانى مانهوه (تهخت / پوژ) لياني مبيت (سرير / يوم)	ژمارى ميوان / عدد النزلاء	شهوانى مانهوه (تهخت / پوژ) لياني مبيت (سرير / يوم)	ژمارى ميوان / عدد النزلاء	شهوانى مانهوه (تهخت / پوژ) لياني مبيت (سرير / يوم)	ژمارى ميوان / عدد النزلاء	شهوانى مانهوه (تهخت / پوژ) لياني مبيت (سرير / يوم)	ژمارى ميوان / عدد النزلاء	
031									كانون ثاني
032									شباط
033									آذار
034									نيسان
035									ايار
036									حزيران
037									تموز
038									آب
039									ايلول
040									تشرين اول
041									تشرين ثاني
042									كانون اول
043									المجموع

7- بهای داهات / قيمة الإيرادات

كودى پسونه / رمز البطاقة	بها به هزار دينار / القيمة (بالف دينار)	جورى داهات / نوع الإيراد
051		كربى نوستن / أجور المنام
		بهای فروشراوهكان (به نرخی فروشتن) / قيمة المبيعات (بسر البيع)
		داهاتی تر / إيرادات أخرى
		كؤ / المجموع

8- بهای کرین و فروشن و کهل و پهلی پاریزراو / قيمة المشتريات والمبيعات والمخزون السلي

كودى پسونه / رمز البطاقة	عه مپارى دوا ماوه / خزین اخر مده	فروشتن به نرخی فروشراودا / المبيعات بسر بيع	کرین به نرخی کریندا / المشتريات بسر الشراء	عه مپارى ماوهی په کم / خزین اول المده	كؤى کهل و په ل / المجموع السلي
061					خۇراك / مواد غذائية
062					جگه ره / سيكاير
063					خواردنه وهی گازی / مشروبات غازيه
064					خواردنه وهی کحولی جواروچور / مشروبات کحوليه مختلفه
065					هيتر / أخرى
066					المجموع

9- سوود و کرپی زهويه كان / الفوائد وإيجارات الأراضي

كودى پسونه / رمز البطاقة	بها به هزار دينار / القيمة (بالف دينار)	روونکردنه وه / التفاصيل
071		سوودی قهرز وهرگرتنه وه / فوائد دائنة (مقبوضه)
		سوودی قهرز دائنه وه / فوائد مدينه (مدفوعه)
		کرپی قهرز وهرگرتنه وهی زهويه كان / إيجارات أراضي دائنة (مقبوضه)
		كؤ / المجموع

كودى پسوونه رمز البطاقة	بهها به هزار دینار القيمة (بالف دینار)	روونکردنهوه / التفاصيل	رئیهری ژمیریاری / الدلیل المحاسبي
081		كه لو په لی شتومه کی / المستلزمات السلعية	
		مادهی نهوتیه كان (سوتهمه نی) / مواد نفتیة (وقود)	3221
		گاز/ غاز	3222
		مهوادی یهدهك / أدوات احتیاطیة	323
		پیداویستییه كان و پهرتوك / لوازم ومهمات و قرطاسیة	325
		جل و بهرگی كارکردن / ملابس عمل	3261
		ناو / المیاه	3271
		كارهبا / الكهرياء	3272
		كو / المجموع	

082	خهرجی خزمه تگوزاری / المصروفات الخدمیة		
		خزمه تگوزاری چاگردنهوه (بو بینا و یه كه) / خدمات صیانة (للمبنى وحدة)	331
		ریكلام و پروپاگه نده / دعايه و اعلان	3331
		به كری گرتنی كهل و په لی نه گوزاوه كان / استنجا موجودات ثابتة (عدا الأرضي)	335
		خزمه تگوزاری یاسایی / خدمات قانونیة	3365
		په یوه ندی گشتی / اتصالات عامة	3344
		خرجی خزمه تگوزاری تر / مصروفات خدمیة أخرى	3369
		كو / المجموع	

083	خهرجی نالوگورکراوه كان / مصروفات تحویلیة		
		باج و رسومات / ضرائب و رسوم (عدا الدخل)	384
		سپاردهی دنئیایی / أقساط تامين	3362
		باروبوو یامه تییه كان / تبرعات و مساعدات	3831
		به شدارى و نه ندا نمبوون / اشتراكات وانتماءات	3361
		خهرجی سالانی پیشوو / مصروفات سنوات سابقة.	391
		خهرجی ناکاو / مصروفات عرضیة	392
		زه ره ری سه رمایه دارى / خسائر رأسمالیة	393
		كو / المجموع	

11 - بهای هبوه نهگورهکان / قيمة الموجودات الثابتة

رمز البطاقة / كودی پسووله	بلائس نه كوتايي سالدا / الرصيد في نهاية العام	دارزانی نه م سال / اندثار العام الحالي	هه بوه دورخراوهكان (بهای دهفتهرى) / موجودات مستعبدة (القيمة الدفترية)		هه بوه نالوگورکراوهكان نه پرؤزهكانى ژيیر دروستکردن / موجودات محولة من مشروعات تحت التنفيذ	زياده كردن نه ماوى سالدا / الإضافات خلال العام			بلائس نه سههتهای سالدا (بهای دهفتهر) / الرصيد في بداية العام القيمة الدفترية	جورى هه بوهكه / نوع الموجود	رئيهر ژميريارى الدليل المحاسبي
			فروشراو / مياعة	سراوتههوه / تم شطبها		هاورده / مستورده	خومائى بهكارهاتوو / محلیه مستعملة	خومائى نوى / محلیه جدیده			
	9	8	7	6	5	4	3	2	1		
091										زموى / الأراضى	111
092										بيننا / المباني	112
093										كه لوپهل / الآثاث	116
094										نامير و مهوادى كيشت نيشان / أجهزة وأدوات الطبخ	115
095										ناميرى گواستنهوه / وسائل النقل	114
096										هيتر / أخرى	
097										كؤ / المجموع	

مجموع (9) (الرصيد نهاية العام) = (1+2+3+4+5) - 6 - 7 - 8

12- بر و بهای شتومه کی کراو له ماوهی سالیکیدا / کمیة وقيمة السلع المشتراة خلال السنة

کۆد / الرمز	شتومهک / السلعة	یهکهی پیوه الوحدة القياسية	کرین / المشتريات	
			بر / کمیة	بهها به هزار دینار / قيمة (بألف دينار)
101	برنج / الرز	کغم		
102	هیلکه / بیض الماندة	ألف بيضة		
103	گۆشتی مریشک / لحوم الدجاج	کغم		
104	ماسی زئی / اسماک نهريّة	کغم		
105	ماسی دهريا / اسماک بحرية	کغم		
106	گۆشتی سور / لحوم حمراء	کغم		
107	شیر و بروبومه کانی / حليب ومنتجاته	کغم		
108	خورامی قوتو نه کراو / تمر غير معلبه	کغم		
109	په تاتا / بطاطا	کغم		
110	ئاوی کانزایی / مياه معدنية	لتر		
111	شهکر / سکر	کغم		
112	رون و زهیتی روهکی / دهون وزيوت نباتية	کغم		
113	دوشاوی ته ماته / معجون طماطة	کغم		
114	خواردنه وهی گازدار / مشروبات غازية	صندوق		
115	بیره	صندوق		
116	جگهره و جوره کانی / سيكاير بأنواعها	کروس		
117	ئارد / الطحين	کغم		
118	فاصولیا	کغم		
119	نیسک / عدس	کغم		
120	نۆک / حمص	کغم		
121	جۆری تر له دانه وئيله کان / أنواع أخرى من البقوليات	کغم		
122	هه موو جوره ميوهک / الفواكه بأنواعها	کغم		
123	هه موو جوره سهوزهک / الخضروات بأنواعها	کغم		
124	کۆ / المجموع			

12 - زانیاری گشتی دهریاری یه کهی گه شتیاری / معلومات عامه عن الوحده السیاحیة

کۆدی پسونه رمز البطاقة	ژماره / العدد	پوویهر / المساحه م ²	بابه ت / الموضوع	زنجیره التسلسل
125			پارک / گراج	1
126			پوویهر و ژماره ی ژووره کان / عدد و مساحات الغرف	2
127			ژووری تاک / غرف فردی	
128			ژووری جووت / غرف زوجی	
129			ژووری سویت / غرف سویت	
130			باخچه / الحدیقه	
131			بهرزهرۆ / المصعد	4
132			نهۆم / الطوابق	5
133	ژماره ی کورسیه کان عدد الكراسی		هۆله کان / الصالات	6
134			-1	
135			-2	
136			-3	
Email :			نیمیلی یه کهی گه شتیاری إمیل المرفق السیاحی	7

<p>وردبين كرا له لايهن خومهوه / دقتت الاستمارة من قبلي</p> <p>ناوى فهريمانبهري نامار / اسم موظف الإحصاء:</p> <p>واژوو / توقيعہ :</p> <p>التاريخ : / /</p>	<p>أقر واعترف بان المعلومات المدونة صحيحة وتعبر</p> <p>عن واقع نشاط المرفق السياحي</p> <p>ناوى خاوهن شويته كه شتباريه كه / اسم صاحب المرفق السياحي</p> <p>واژوو / توقيعہ :</p> <p>الختم :</p> <p>التاريخ : / /</p>
---	--

وزارة التخطيط - هيئة إحصاء الأقليم

www.krso.gov.krd