

## نه نجامی را پرسى ..

# سیستمی لامه رکه زی له نیوان خواستی هاو لاتیان و ئاستی پیاده کردنی له هه ری می کوردستاندا

تشرینی یه که می ۲۰۱۷

✓ کۆی ژمارهی فۆرمی را پرسییی که (۱۵۰۰) دانه یه، که به م شیوه یه ی خواره وه دابه شکراره:

- قه زای ناوه ندی سلیمانی: (۴۰۰ فۆرم)

- قه زای ناوه ندی هه ئه بجه: (۳۰۰ فۆرم)

- قه زای که لار: (۴۰۰ فۆرم)

- ئیداره ی سه ربه خۆی را په رین: (۴۰۰ فۆرم)

✓ ماوه ی نه نجامدانی را پرسییی که: ۱۵ رۆژ (۲۰۱۷/۱۰/۳۰-۱۵)

✓ ئامانجى راپرسىيەكە:

- لەپىناو زانينى ئاستى جىبەجىكردنى لامەركەزىيەتى كارگىرى و دارايى و سىياسى لە يەكە كارگىرىيەكاندا.
- زانينى ئاستى بەشدارى ھاۋلاتيان لەھەلئىزاردنى نوينەرانى يەكە كارگىرىيەكاندا.
- ئاستى زانينى ھاۋلاتيان لەبارەى دابەشكردنى دەسلەت و بەرپرسىارىتى كارگىرى و دارايى لەنئىوان پايتهخت و يەكە كارگىرىيەكاندا.
- ئاستى ھەرگرتنى بۆچوونى ھاۋلاتيان لەو پرۆژە خزمەتگوزارىيەنەى لەيەكە كارگىرىيەكاندا ئەنجامدەدرين.

✓ شىۋازى شىكاركردنى ئەنجامى راپرسىيەكە

- ئەنجامەكانى ئەم راپرسىيە لەسەر دوو ئاست شىكاركراوھ:
- يەكەم: شىكاركردن لەسەر ئاستى كۆى گشتى راپرسىيەكە (لە شىۋەى چارتدا).
- دووم: شىكاركردن لەسەر ئاستى يەكترىپىنى نىۋان پىرسىيارەكەو گۆراوى "شوين".

○ ژمارەو رىژەى بەشداربووانى راپرسىيەكە بەپىي رەگەز

كۆى گشتى	رەگەز		قەزاكان / رەگەز
	مى	نير	
400 100%	196 49%	204 51%	سلىمانى بىرەكەى رىژەى سەدىي %
400 100%	165 41.2%	235 58.8%	ھەلە بچە بىرەكەى رىژەى سەدىي %
400 100%	190 47.5%	210 52.5%	كەلار بىرەكەى رىژەى سەدىي %
300 100%	156 52%	144 48%	راپەرىن بىرەكەى رىژەى سەدىي %
1500 100%	707 47.1%	793 52.9%	كۆى گشتى بىرەكەى رىژەى سەدىي %

○ ژماره و ریژهی بهشداربووانی راپرسییهکه بهپیی تهمن

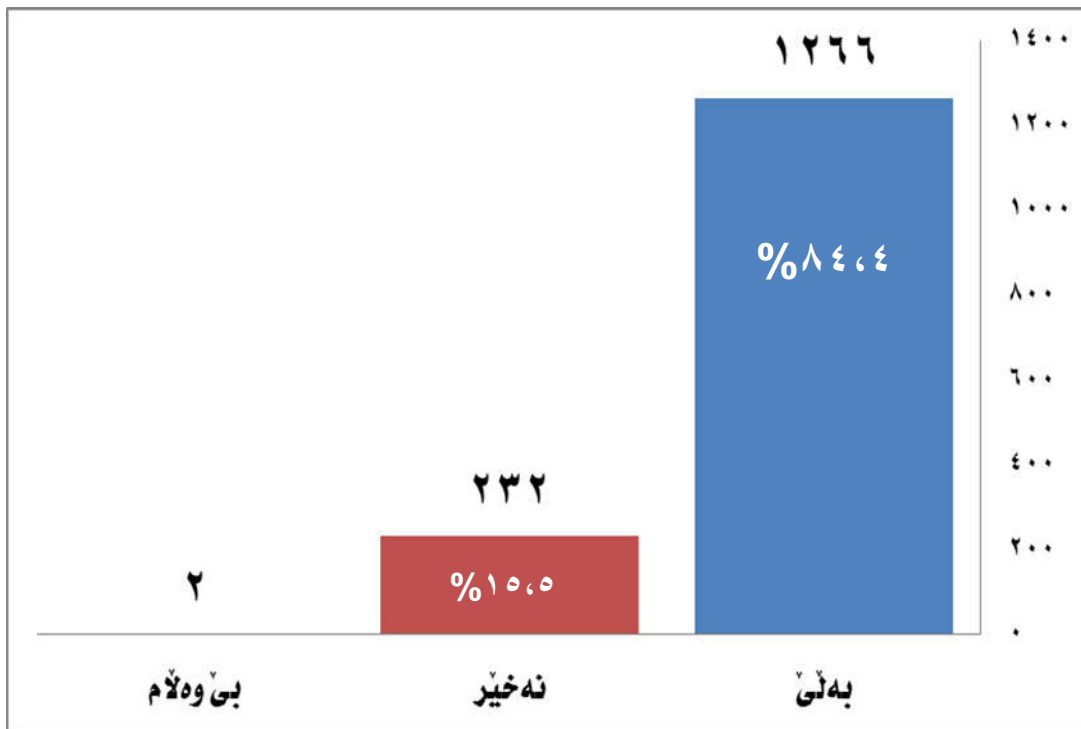
کۆی گشتی	تهمن					قهزاکان / تهمن
	سهروو ٦٦ سان	٥١ - ٦٥ سان	٣٦ - ٥٠ سان	٢٦ - ٣٥ سان	١٨ - ٢٥ سان	
400 100%	0 .0%	6 1.5%	30 7.5%	68 17.0%	296 74.0%	برهکهی ریژهی سهیدی % سلیمانی
400 100%	5 1.2%	28 7.0%	60 15.0%	135 33.8%	172 43.0%	برهکهی ریژهی سهیدی % هه ئه بجه
400 100%	0 .0%	7 1.8%	55 13.8%	121 30.2%	217 54.2%	برهکهی ریژهی سهیدی % که لار
300 100%	1 .3%	9 3.0%	54 18.0%	100 33.3%	136 45.3%	برهکهی ریژهی سهیدی % را په پین
1500 100%	6 .4%	50 3.3%	199 13.3%	424 28.3%	821 54.7%	برهکهی ریژهی سهیدی % کۆی گشتی

○ ژماره و ریژهی بهشداربووانی راپرسییهکه به پیی ئاستی خویندن

کۆی گشتی	ئاستی خویندن						قهزاکان / ئاستی خویندن
	دکتورا	ماستر	زانکۆ	په یمانگه	ئامادهیی	بنه رتهی	
400 100%	7 1.8%	12 3.0%	337 84.2%	11 2.8%	26 6.5%	7 1.8%	برهکهی ریژهی سهیدی % سلیمانی
400 100%	4 1.0%	16 4.0%	181 45.2%	69 17.2%	94 23.5%	36 9.0%	برهکهی ریژهی سهیدی % هه ئه بجه
400 100%	5 1.2%	16 4.0%	103 25.8%	191 47.8%	68 17.0%	17 4.2%	برهکهی ریژهی سهیدی % که لار
300 100%	3 1.0%	15 5.0%	135 45.0%	79 26.3%	50 16.7%	18 6.0%	برهکهی ریژهی سهیدی % را په پین
1500 100%	19 1.3%	59 3.9%	756 50.4%	350 23.3%	238 15.9%	78 5.2%	برهکهی ریژهی سهیدی % کۆی گشتی

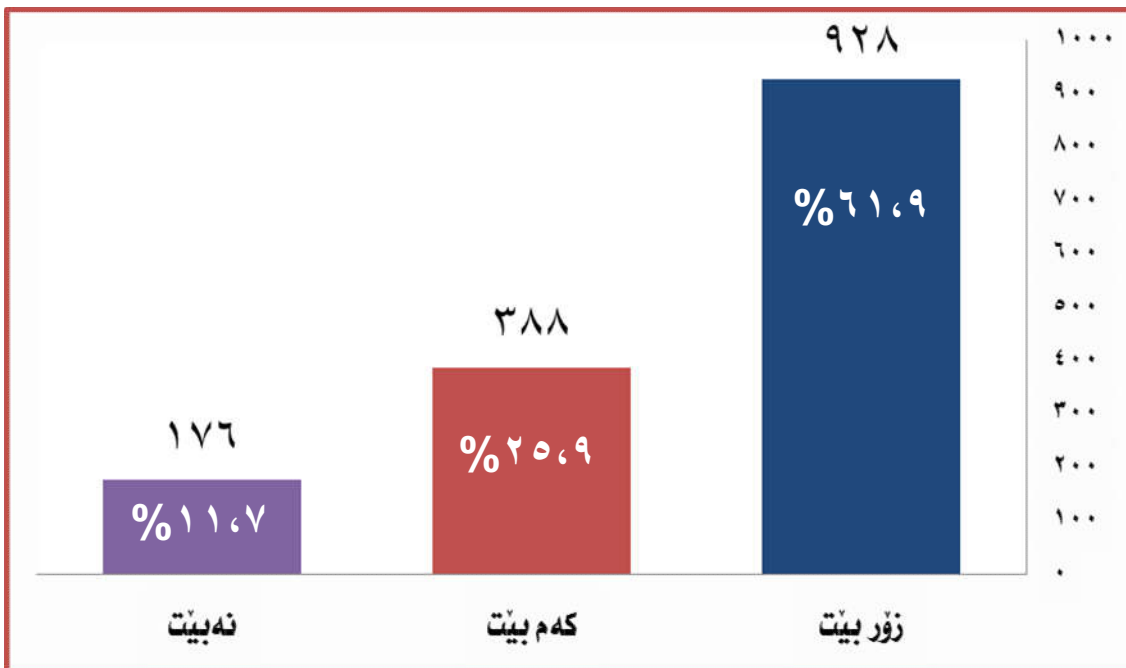
**پ/۱/ ئایا دابهشکردنی دهسهلات و بهرپرسیاریتی لهنیوان پایتهختو ههریهك له ( پارێزگا، قهزا، ناحیه ) بهگرنگ دهزانیت ؟**

كۆی گشتی	پ ۱			قهزاكان / پرسپاری یهكهم
	بی وهلام	نه خیر	به ئی	
400 100%	2 .5%	103 25.8%	295 73.8%	برهكهی سلیمانی رێژهی سهدی %
400 100%	0 .0%	27 6.8%	373 93.2%	برهكهی ههته بچه رێژهی سهدی %
400 100%	0 .0%	57 14.2%	343 85.8%	برهكهی كه لار رێژهی سهدی %
300 100%	0 .0%	45 15.0%	255 85.0%	برهكهی راپه پین رێژهی سهدی %
1500 100%	2 .1%	232 15.5%	1266 84.4%	برهكهی كۆی گشتی رێژهی سهدی %



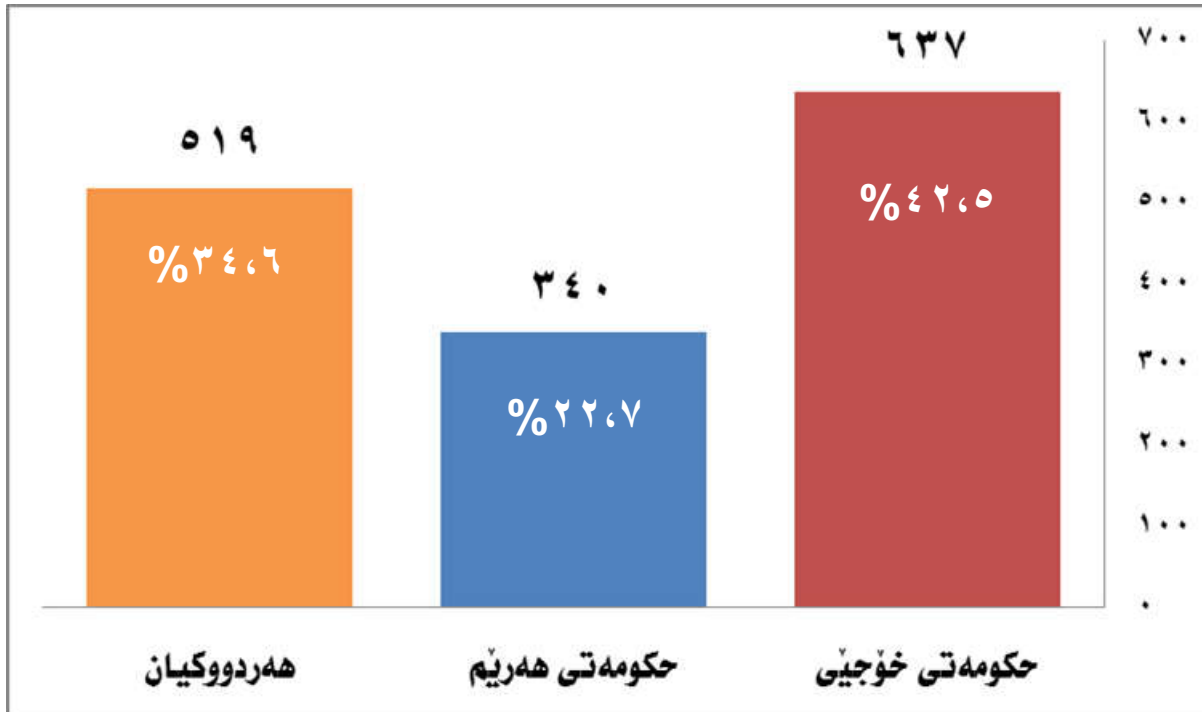
**٢پ / پىتباشە دابەشکردنى دەسلەت و بەرپرسىارىئى لەنڭوان پايتەخت و يەكە كارگىرىيەكاندا بە چ ئاستىك پىت ؟**

كۆى گشتى	٢ پ				قەزاكان / پرسىارى دووهم
	بى وەلام	نەپىت	كەم پىت	زۆر پىت	
400 100%	1 .2%	50 12.5%	112 28.0%	237 59.2%	سلىمانى برەكەى رئىزەى سەدىى %
400 100%	5 1.2%	20 5.0%	69 17.2%	306 76.5%	ھەئە بچە برەكەى رئىزەى سەدىى %
400 100%	2 .5%	62 15.5%	138 34.5%	198 49.5%	كەلار برەكەى رئىزەى سەدىى %
300 100%	0 .0%	44 14.7%	69 23.0%	187 62.3%	راپەرىن برەكەى رئىزەى سەدىى %
1500 100%	8 .5%	176 11.7%	388 25.9%	928 61.9%	كۆى گشتى برەكەى رئىزەى سەدىى %



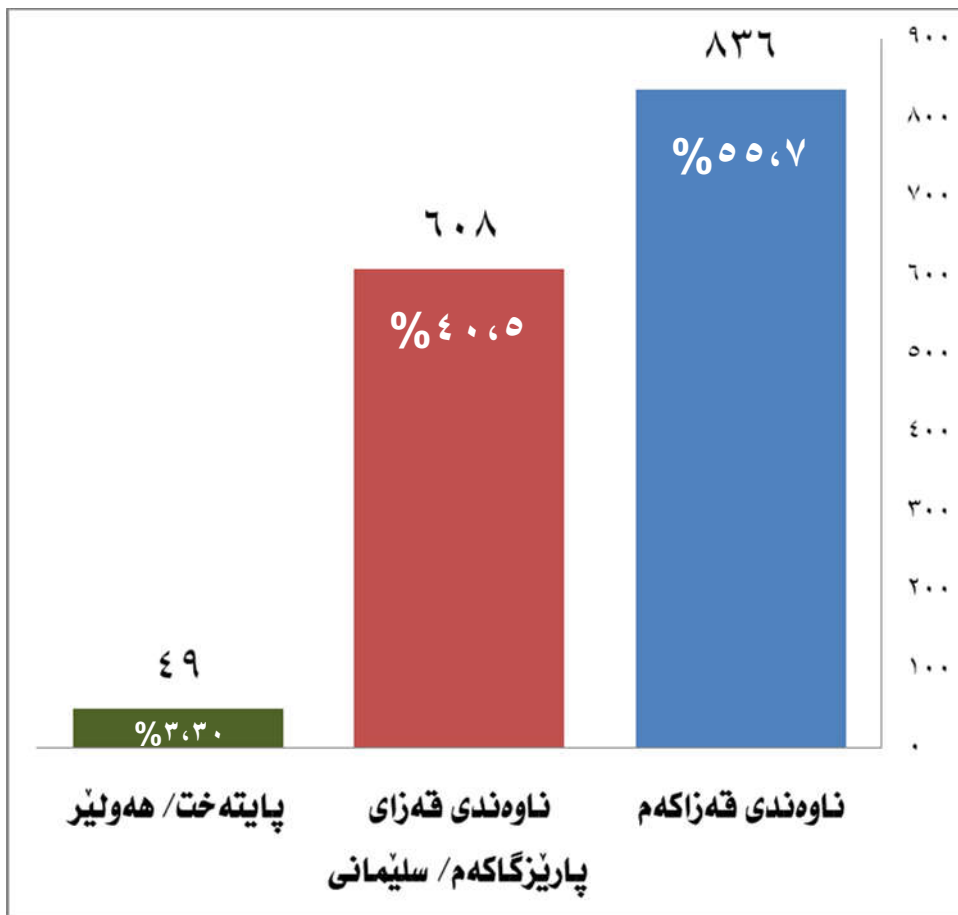
**۳پ / پىتباشە چ لايەنىك دەسلاتى ئەوھى ھەبىت پرۆژەى خزمەتگوزارى پىشكەش بە ناوچەكەت بكات ؟**

كۆى گشتى	۳ پ				قەزاكان / پرسىارى سېھەم بەرەكەى رېژەى سەدىى %
	بى ۋەلام	ھەردووكيان	ھەریمى حكومەتى	خوجیى حكومەتى	
400 100%	1 .2%	156 39.0%	81 20.2%	162 40.5%	سېمانى بەرەكەى رېژەى سەدىى %
400 100%	2 .5%	148 37.0%	39 9.8%	211 52.8%	ھەئە بچە بەرەكەى رېژەى سەدىى %
400 100%	1 .2%	102 25.5%	153 38.2%	144 36.0%	كەلار بەرەكەى رېژەى سەدىى %
300 100%	0 .0%	113 37.7%	67 22.3%	120 40.0%	راپەرىن بەرەكەى رېژەى سەدىى %
1500 100%	4 .3%	519 34.6%	340 22.7%	637 42.5%	كۆى گشتى بەرەكەى رېژەى سەدىى %



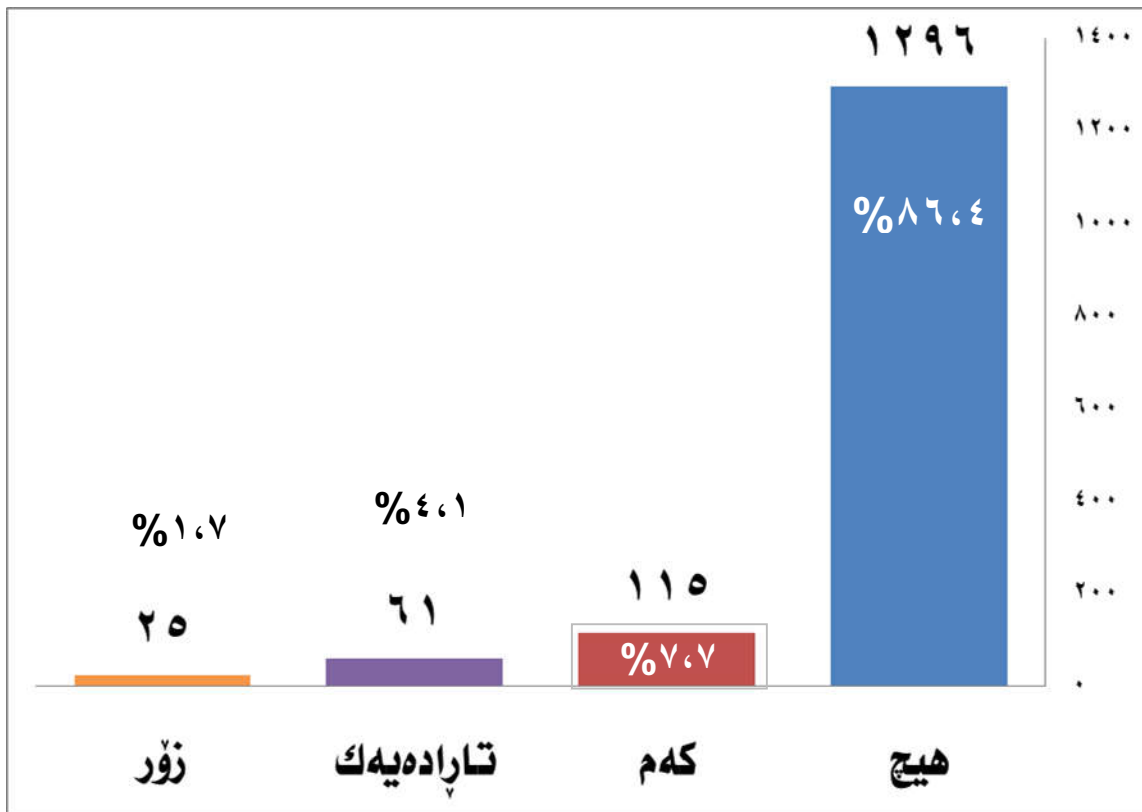
پ / پىتباشە كاروبارەكانت لەچ شوئىنك جىبە جىبكرىت ؟

كۆى گشتى	پ				قەزاكان / پرسىارى چوارەم
	بى ۋەلام	پايتەخت / ھەوئىر	ناوھندى قەزای پارىزگاكام	ناوھندى قەزاكام	
400 100%	4 1.0%	14 3.5%	216 54.0%	166 41.5%	برەكەى سلىمانى رئىزەى سەدىى %
400 100%	1 .2%	7 1.8%	79 19.8%	313 78.2%	برەكەى ھە ئە بچە رئىزەى سەدىى %
400 100%	2 .5%	17 4.2%	132 33.0%	249 62.2%	برەكەى كە لار رئىزەى سەدىى %
300 100%	0 .0%	11 3.7%	181 60.3%	108 36.0%	برەكەى راپەرىن رئىزەى سەدىى %
1500 100%	7 .5%	49 3.3%	608 40.5%	836 55.7%	برەكەى كۆى گشتى رئىزەى سەدىى %



**پ/۵/ تاچەند پرس بە تۆى ھاۋلاتى دەكرىت لەئە نجامدانى پرۆژە خزمەتگوزارىيەكانى ناوچەكەتدا ؟**

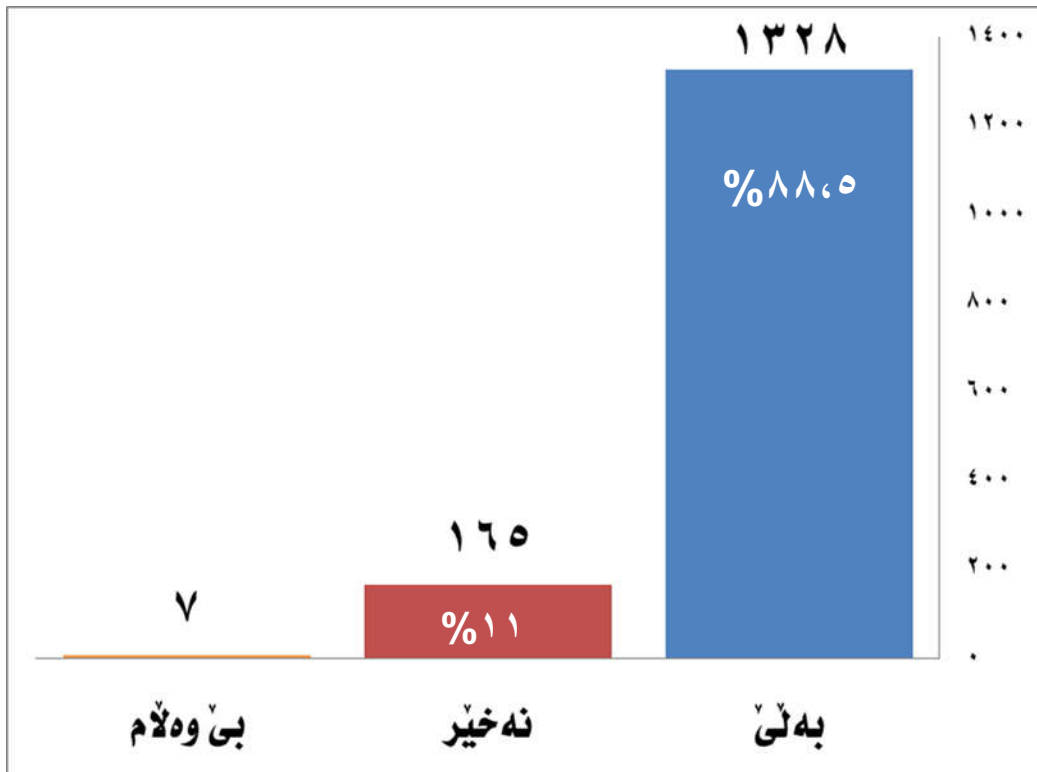
كۆى گشتى	پ ۵					قەزاكان / پرسىارى پىنچەم
	بى ۋەلام	ھىچ	كەم	تارادەيەك	زۆر	
400 100%	2 .5%	355 88.8%	23 5.8%	12 3.0%	8 2.0%	بەرەكەى سلىمانى رئىژەى سەدىي %
400 100%	0 .0%	367 91.8%	20 5.0%	9 2.2%	4 1.0%	بەرەكەى ھەئە بچە رئىژەى سەدىي %
400 100%	1 .2%	304 76.0%	53 13.2%	32 8.0%	10 2.5%	بەرەكەى كەلار رئىژەى سەدىي %
300 100%	0 .0%	270 90.0%	19 6.3%	8 2.7%	3 1.0%	بەرەكەى راپەرىن رئىژەى سەدىي %
1500 100%	3 .2%	1296 86.4%	115 7.7%	61 4.1%	25 1.7%	كۆى گشتى رئىژەى سەدىي %





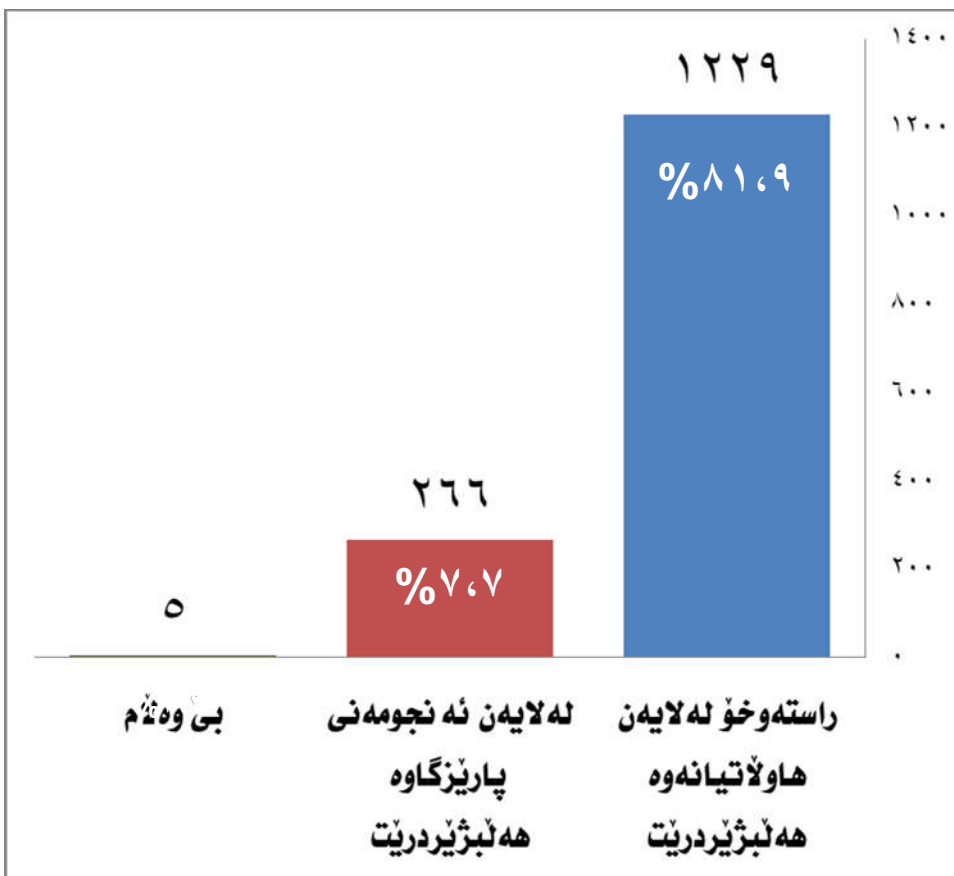
**پ ۶ / پیتباشه سهروکی یهکهی کارگیری ( پاریزگا، قهزا، ناحیه ) نیشه جیی یهکه کارگیریه کهت بیت ؟**

کوی گشتی	پ ۶			قهزاگان / پرسپاری شه شه م
	بی وه لام	نه خیر	به ئی	
400 100%	4 1.0%	43 10.8%	353 88.2%	بره کهی سلیمانی ریژهی سه دیی %
400 100%	0 .0%	36 9.0%	364 91.0%	بره کهی شه نه بجه ریژهی سه دیی %
400 100%	3 .8%	66 16.5%	331 82.8%	بره کهی که لار ریژهی سه دیی %
300 100%	0 .0%	20 6.7%	280 93.3%	بره کهی را په رین ریژهی سه دیی %
1500 100%	7 .5%	165 11.0%	1328 88.5%	بره کهی کوی گشتی ریژهی سه دیی %



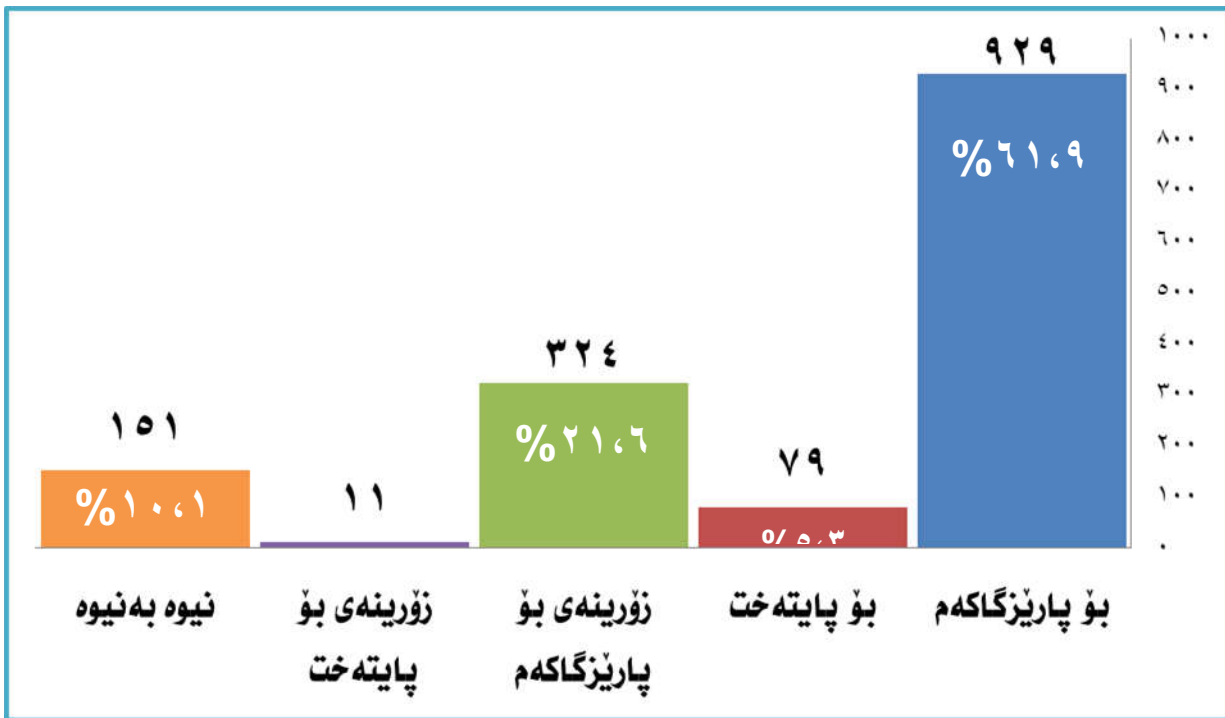
**۷پ / پىتباشە سەرۈكى يەكەى كارگىرى پارىزگاكت ( پارىزگار ) چۆن ھەئبىزىدرىت ؟**

كۆى گشتى	۷پ			قەزاكان / پرسىارى ھەوتەم
	بى ۋەئلام	لەلايەن ئەنجومەنى پارىزگاۋە ھەئبىزىدرىت	راستەوخۆ لەلايەن ھاۋلاتيانەۋە ھەئبىزىدرىت	
400 100%	1 .2%	86 21.5%	313 78.2%	سلىمانى بىرەكەى رىژەى سەدىى %
400 100%	1 .2%	85 21.2%	314 78.5%	ھەئە بىجە بىرەكەى رىژەى سەدىى %
400 100%	3 .8%	53 13.2%	344 86.0%	كەلار بىرەكەى رىژەى سەدىى %
300 100%	0 .0%	42 14.0%	258 86.0%	راپەرىن بىرەكەى رىژەى سەدىى %
1500 100%	5 .3%	266 17.7%	1229 81.9%	كۆى گشتى بىرەكەى رىژەى سەدىى %



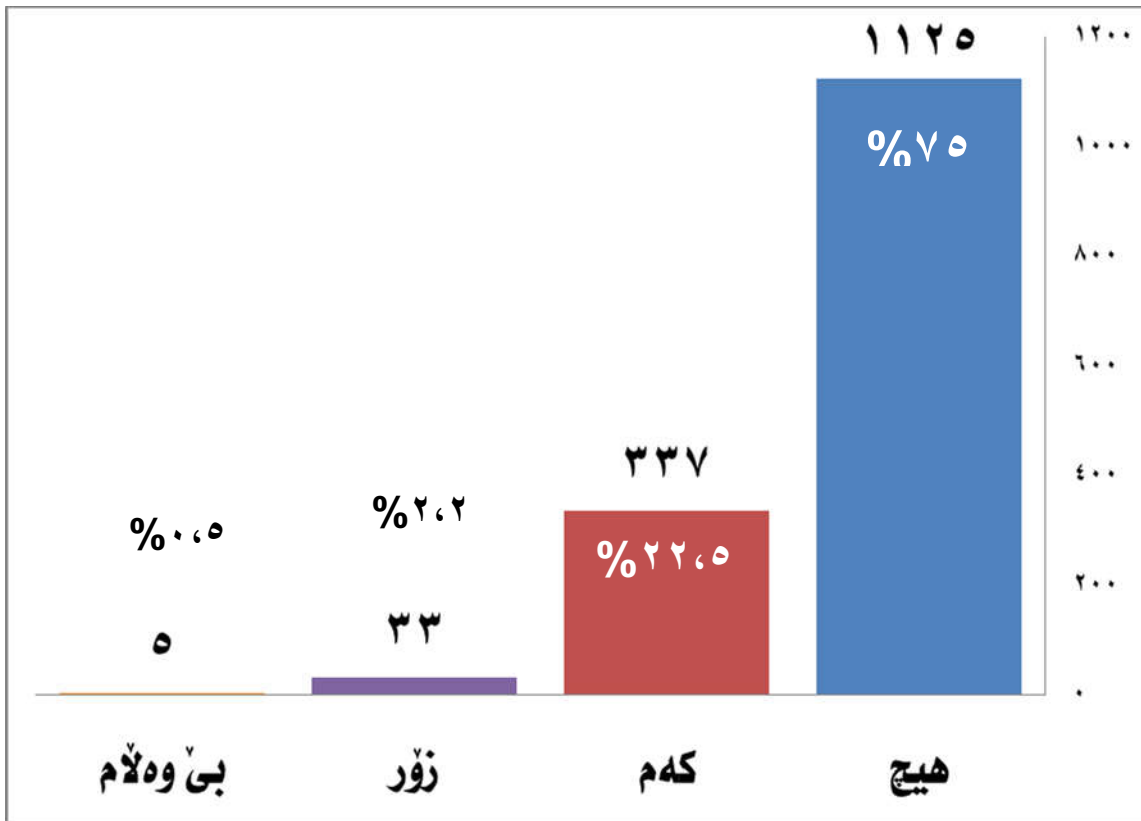
**پ ۸ / پىتباشە داھاتەكانى گومرگو ھاتوچوو باجى دەرامەت، كە لەسنورى پارىزگاكتەدا بەدەستدیت بو خزمەتى پارىزگاكت خەرج بکرىت ياخود بگەرىتەوه بو پايتەخت ؟**

كۆى گشتى	پ ۸						قەزاكان / پرسىارى ھەشتەم
	بى ۋەلام	نيوہ به نيوہ	زۆرىنەى بو پايتەخت	زۆرىنەى بو پارىزگاكتەم	بو پايتەخت	بو پارىزگاكتەم	
400 100%	1 .2%	43 10.8%	2 .5%	78 19.5%	19 4.8%	257 64.2%	سليمانى برەكەى رئىزەى سەدىي %
400 100%	2 .5%	54 13.5%	2 .5%	73 18.2%	17 4.2%	252 63.0%	ھە ئە بچە برەكەى رئىزەى سەدىي %
400 100%	3 .8%	45 11.2%	6 1.5%	102 25.5%	29 7.2%	215 53.8%	كە لار برەكەى رئىزەى سەدىي %
300 100%	0 .0%	9 3.0%	1 .3%	71 23.7%	14 4.7%	205 68.3%	را پەرىن برەكەى رئىزەى سەدىي %
1500 100%	6 .4%	151 10.1%	11 .7%	324 21.6%	79 5.3%	929 61.9%	كۆى گشتى برەكەى رئىزەى سەدىي %



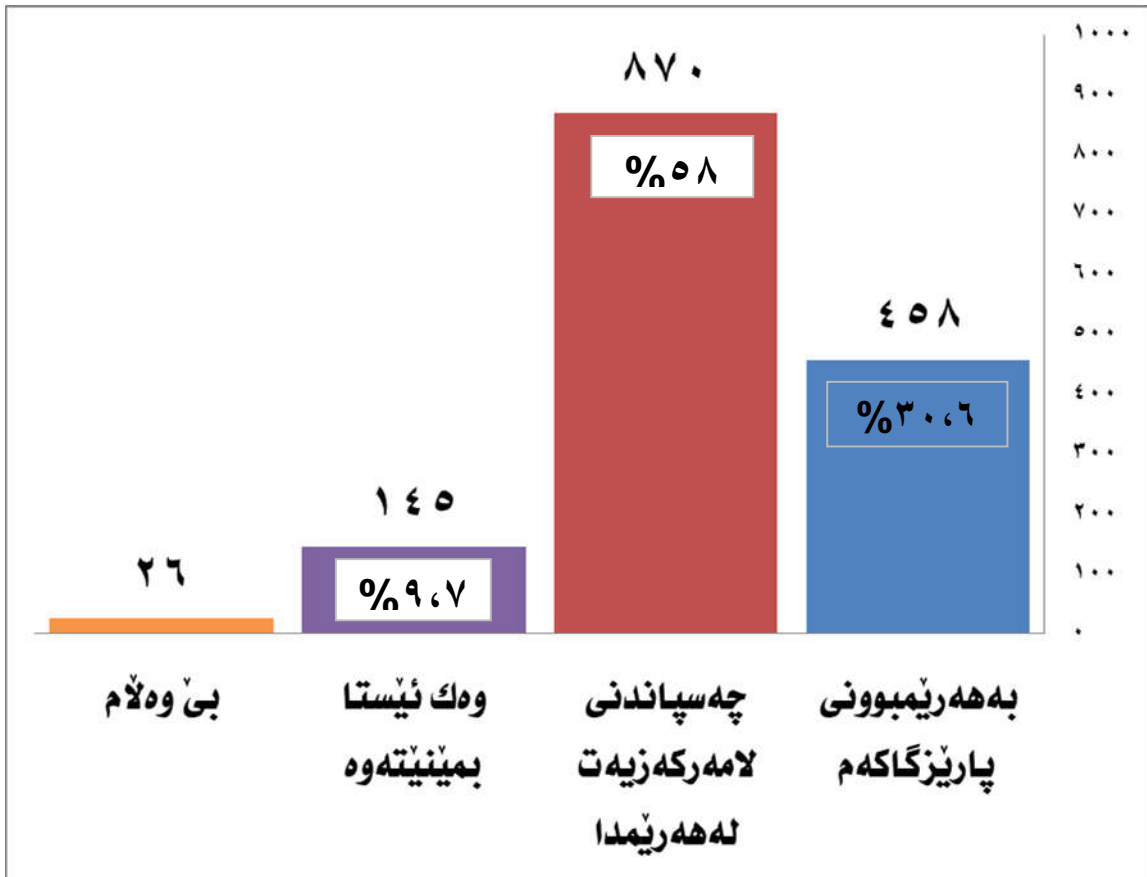
## پ/۹ تا چەند لەدەرھىنان و فرۆشتنى سامانى سروشتى (نەوتو غازو پىكھاتەكانى) ناوچەكەت سوودمە ندبوويت ؟

كۆي گشتى	پ ۹				قەزاكان / پىرسىارى نۆيەم بىرەكەي رئىژەي سەدىي %
	بى وەلام	ھىچ	كەم	زۆر	
400 100%	3 .8%	299 74.8%	88 22.0%	10 2.5%	سلىمانى بىرەكەي رئىژەي سەدىي %
400 100%	0 .0%	327 81.8%	66 16.5%	7 1.8%	ھەلە بچە بىرەكەي رئىژەي سەدىي %
400 100%	2 .5%	259 64.8%	126 31.5%	13 3.2%	كەلار بىرەكەي رئىژەي سەدىي %
300 100%	0 .0%	240 80.0%	57 19.0%	3 1.0%	راپەرىن بىرەكەي رئىژەي سەدىي %
1500 100%	5 .3%	1125 75.0%	337 22.5%	33 2.2%	كۆي گشتى بىرەكەي رئىژەي سەدىي %



## پ ۱۰ / كام شىۋازى بەرپوھبردن بۇ پارىزگاكت لەئىستاۋ ئايندەدا بەگونجاۋ دەزانىت ؟

كۆى گشتى	پ ۱۰				قەزاكان / پرسىارى دەيەم	
	بى ۋەلام	ۋەك ئىستا بمىنىتەۋە	چەسپاندنى لامەركەزى لەھەرىمدا	بەھەرىمبونى پارىزگاكام		
399 100%	10 2.5%	42 10.5%	224 56.1%	123 30.8%	سىلمانى برەكەى رئىژەى سەدىى %	
400 100%	6 1.5%	35 8.8%	239 59.8%	120 30.0%	ھەئە بچە برەكەى رئىژەى سەدىى %	
400 100%	9 2.2%	33 8.2%	250 62.5%	108 27.0%	كەلار برەكەى رئىژەى سەدىى %	
300 100%	1 .3%	35 11.7%	157 52.3%	107 35.7%	راپەرىن برەكەى رئىژەى سەدىى %	
1499 100%	26 1.7%	145 9.7%	870 58.0%	458 30.6%	كۆى گشتى برەكەى رئىژەى سەدىى %	



### ✓ ناوى راپرسىكاران:

ئەم راپرسىيە لەلایەن ئەندامانى گروپەکانى لامەرکەزىيەو ئەنجامدراو:

ز	گروپى لامەرکەزى سلیمانى	گروپى لامەرکەزى ھەلەبجە	گروپى لامەرکەزى كەلار	گروپى لامەرکەزى ئىدارەى راپەرین
۱	دیدار حسین مستهفا	شیئى حاتم عبدالحمید	ھونەر ھەمید مەجید	وریا فەتاح مەحمود
۲	گوڤار دلشاد حسین	تەیمور فازیل ھەمە	زریان مەھمەد	بەریار عوزیر ئەھمەد
۳	کاروان ئەنوەر نەجم	چیلەر بەھمەن ولوخان	پەيام جەمال مەحمود	رێژنە ئەبوبەکر
۴	فاتمە ئەمیر بەدر	بەنان ئەکرەم توفیق	شاھۆ عبدالله کەریم	ھینەر سلیمان ھەسەن
۵	رێبەند ریبوار جەمال	جوانە فەرەج عبدالکریم	ئەھمەد ھەمید وەلى	سەلام شەخسە رەسول
۶	سوڤیا فتح اللە کریم	سەرھەنگ ئەبوبەکر	ژینۆ عەلى ھەسەن	ثریا عثمان ھەسەن
۷	ئەبوبەکر مەھمەد سلیم	شەیمە حاتم عبدالحمید	میلاد جەلال ئەھمەد	کامەرەن عوسمان داود
۸		سارا سلام فەتاح		ئومید مەحمود حاجى
۹		شەمیان وەھاب ئەمین		

✓ سەرپەرشتیاریانى راپرسىيەكە: ئارام جەمال – ھەلەبجە عبدالفتاح – گمۆ مەھمەد

✓ ئەم راپرسىيە لەچوارچۆوى پرۆژەى "پتەوکردنى پەيوەندى نڭوان ھاۋلاتيان و دەسەلاتى ياساداناندا"یە، كە "سندوقى نیشتمانى لەپینا و دیموکراسى- NED" ھاریکاری دەكات.

پەیمانگەى كوردى بۆ ھەلبژاردن KIE ، رێكخراویكى سەرپەرشتى ناھكومییە، لەناوەراستى سالى (۲۰۰۲) دا لەلایەن چەند ياساناس و پارێزەرێكەو دەمەزرینراو، كاردەكات لەپینا و ئاشناکردنى ھاۋلاتيان بەچەمك و رەگەزەكانى ھەلبژاردن و بەشداریى سیاسى

ناوئیشان: سلیمانى – گەرەكى بەختیاری – شەقامى ھەكارى – تەلارى ھەنار- نەزمى سېھەم

[aram.jamal@kie-ngo.org](mailto:aram.jamal@kie-ngo.org)

[www.kie-ngo.org](http://www.kie-ngo.org)

۳۱۸۷۱۱۱

۰۷۷.۱۵۷۳۲۱۰