

وہزارہتی خویندنی بالآ و تویرینہوی زانستی

زانکوی سه لآ حہ دین - هه ولیر

کولیرتی ئاداب - به شی جوگرافیا

بابه ت: بنه ماکانی سیستہ می زانیاریه جوگرافیه کان

ماموستای بابہ ت : کامران ولی محمود

سوودہ گانی (سیستہ می زانیاریه جوگرافیه کان)

فوائد نظم المعلومات الجغرافية

GIS Benefits



له وانهی پېشوو باسی ګرنگترین تاییه تمه ندیه کانی GIS مان کردو لهوئ چهن دین سوودی ته کنیکی نه و زانستو  
نامرازه مان بو روون بووه له رووی دروستکردنی نه خشه و بهرپوه بردنی داتا کان و گه رانه وهی کاتو تیچوو و چه ندانی  
دی. به لام جگه له مانه GIS هندی سوودی تری هه یه که په یوه ندی به چونی ه تی کارکردنی نه و سیسته مه و  
فه لسه فهی جوگرافیا هه یه که له مانه ی خواره وه ناماژه به ه ندیکیان ده که یین:



1. GIS وه لامي پرسيارى نه وه ده داته وه كه نيا ( چي ) له شوينه جوگرافيه جيا جيا كاندا هه ن ( ماذا -  
What ) ، هه روه ها وه لامي نه وه ده داته وه كه نيا نه و دياردانه كه وتونه ته ( كوئ ) واته : ( اين -  
Where ) .

2. GIS وه لامي نه و پرسيارانه ده داته وه كه په يوه نديان به پيوانه ي دووريه كانه وه ( Dimension ) هه يه ،

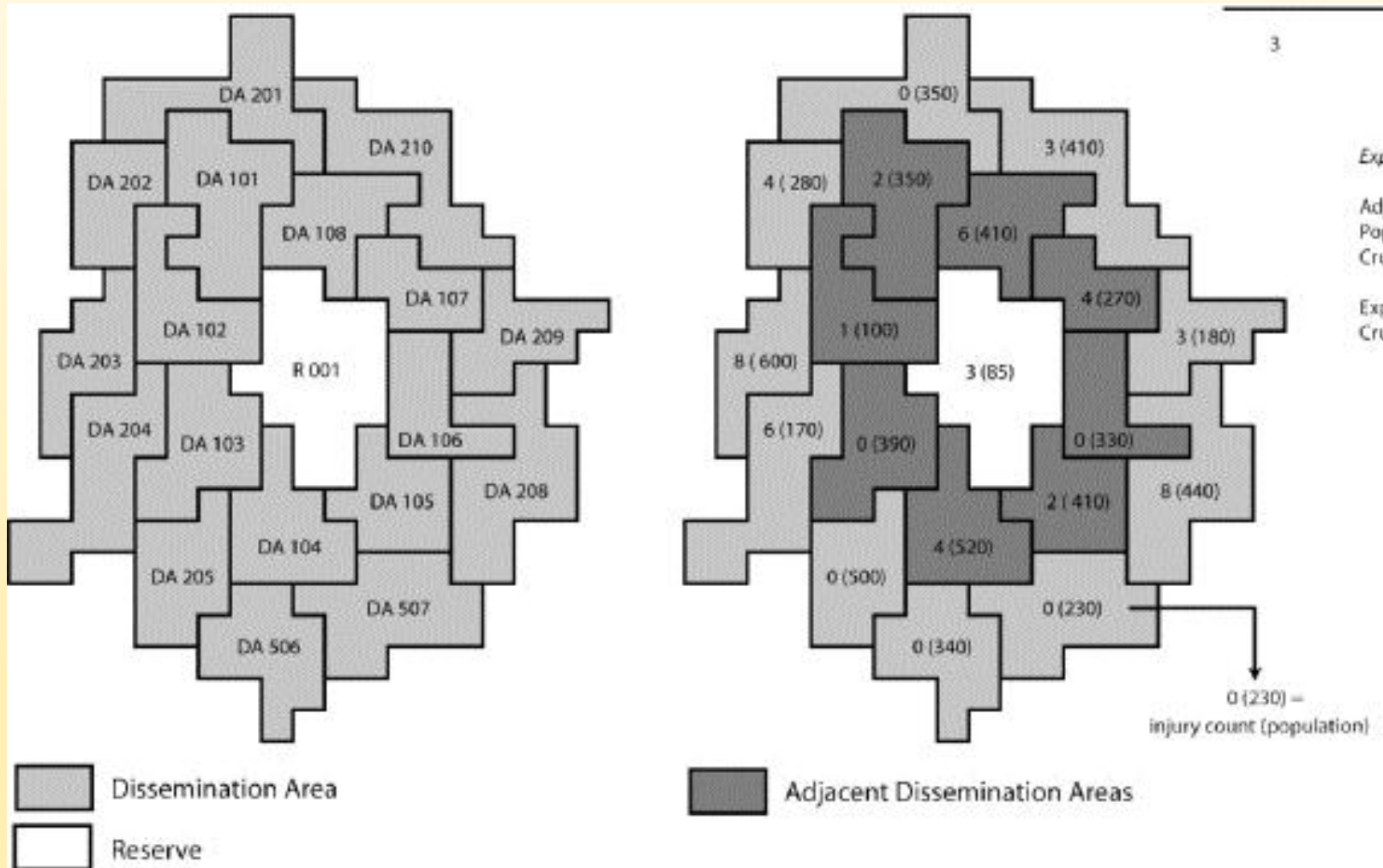
وهك : ماوه - مسافة - Distance / چيوه - محيط - Parameter / رووبهر - مساحة - Area /

قه باره - حجم - Volume .



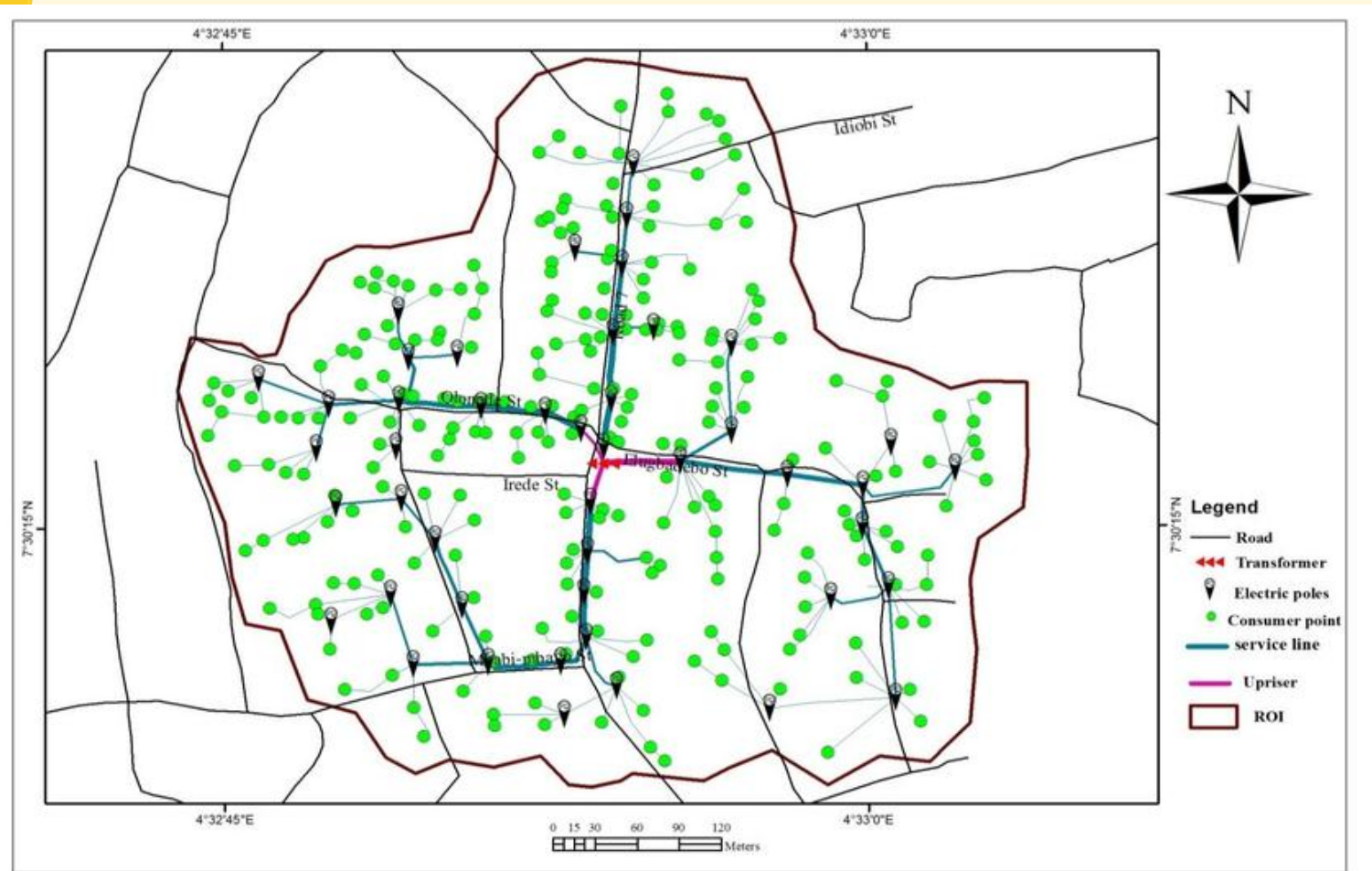
### 3. GIS وهلامی پرسیاری نهوه ددهاتهوه که په یوهندیان به ناوچه هاوسییه کانهوه ههیه وهک :

(a) نهوه دیاردانه کامانهن که نزیکن - Adjacency یان له دهوروبهری دیاردهی دیاری کراو ههن ؟



### 3. GIS وه لآمی پرسیاری نه وه دهداته وه که په یوه نډیان به ناوچه هاوسییه کانه وه هه یه وهک :

(b) سروشتی نه و په یوه نډیان هی - Connectivity که له نیوان دیارده کاند ا هه یه چین؟ یان چو ن دیارده کان

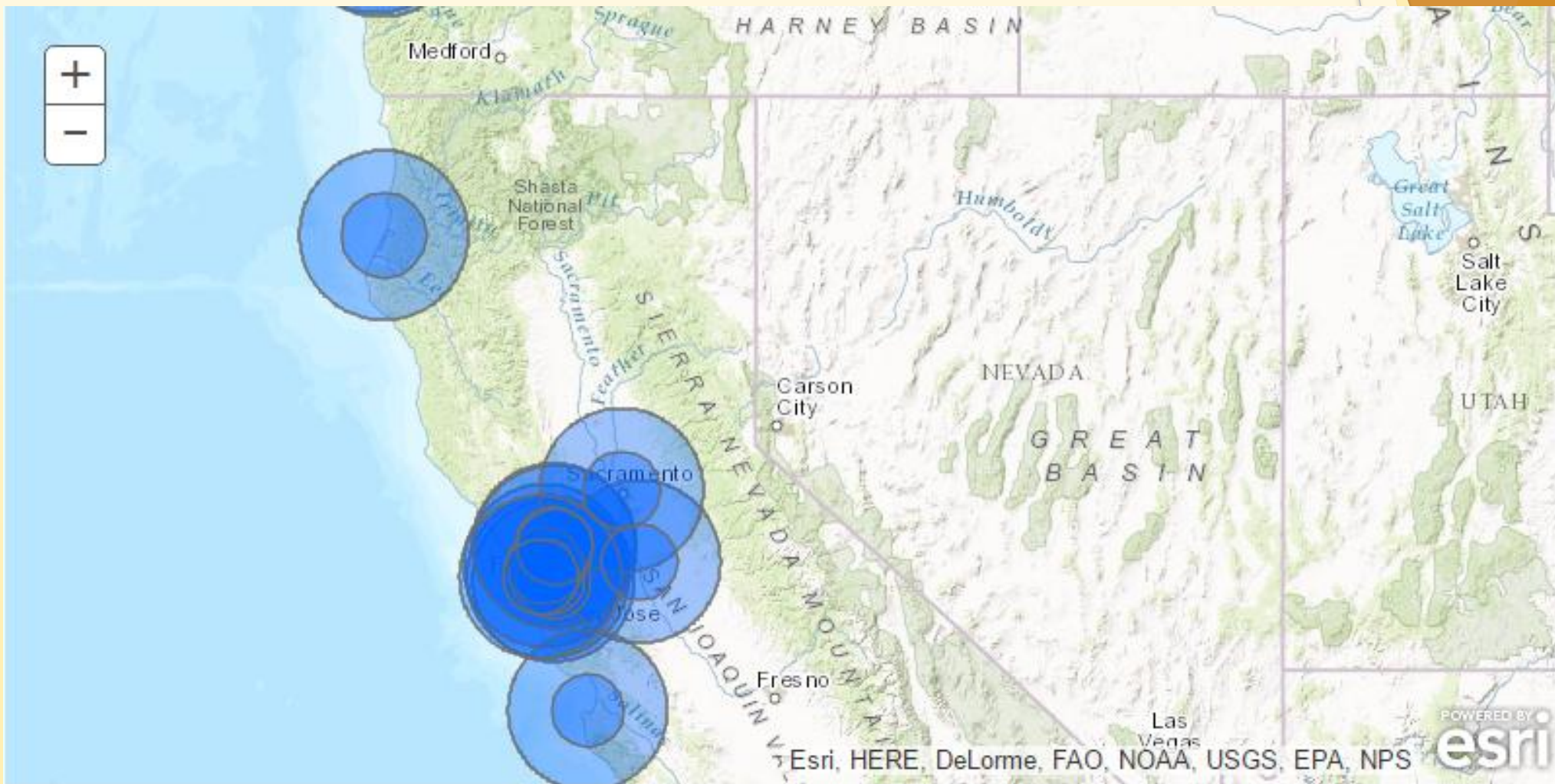


په یوه نډیان له گه ل یه کتر هه یه؟



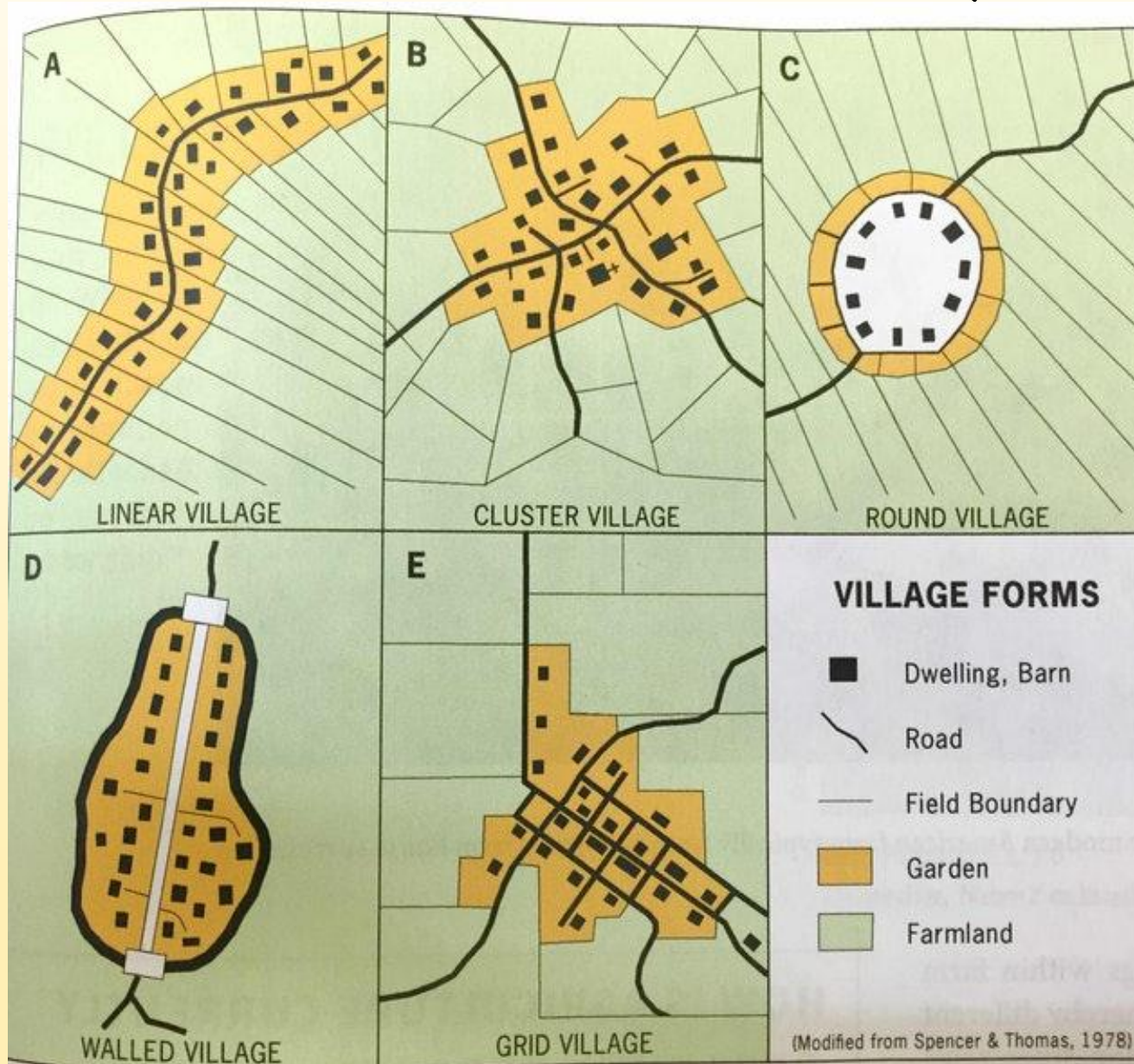
### 3. GIS وهلّامی پرساری نهوه دهداتهوه که په یوه نډیان به ناوچه هاوسییه کانهوه هه یه وهک :

(C) سروشتو ژماره و سیفاتی نهو دیاردانه چین که دهکه ونه نیو ماوه یه کی دیاری کراو - Proximity.



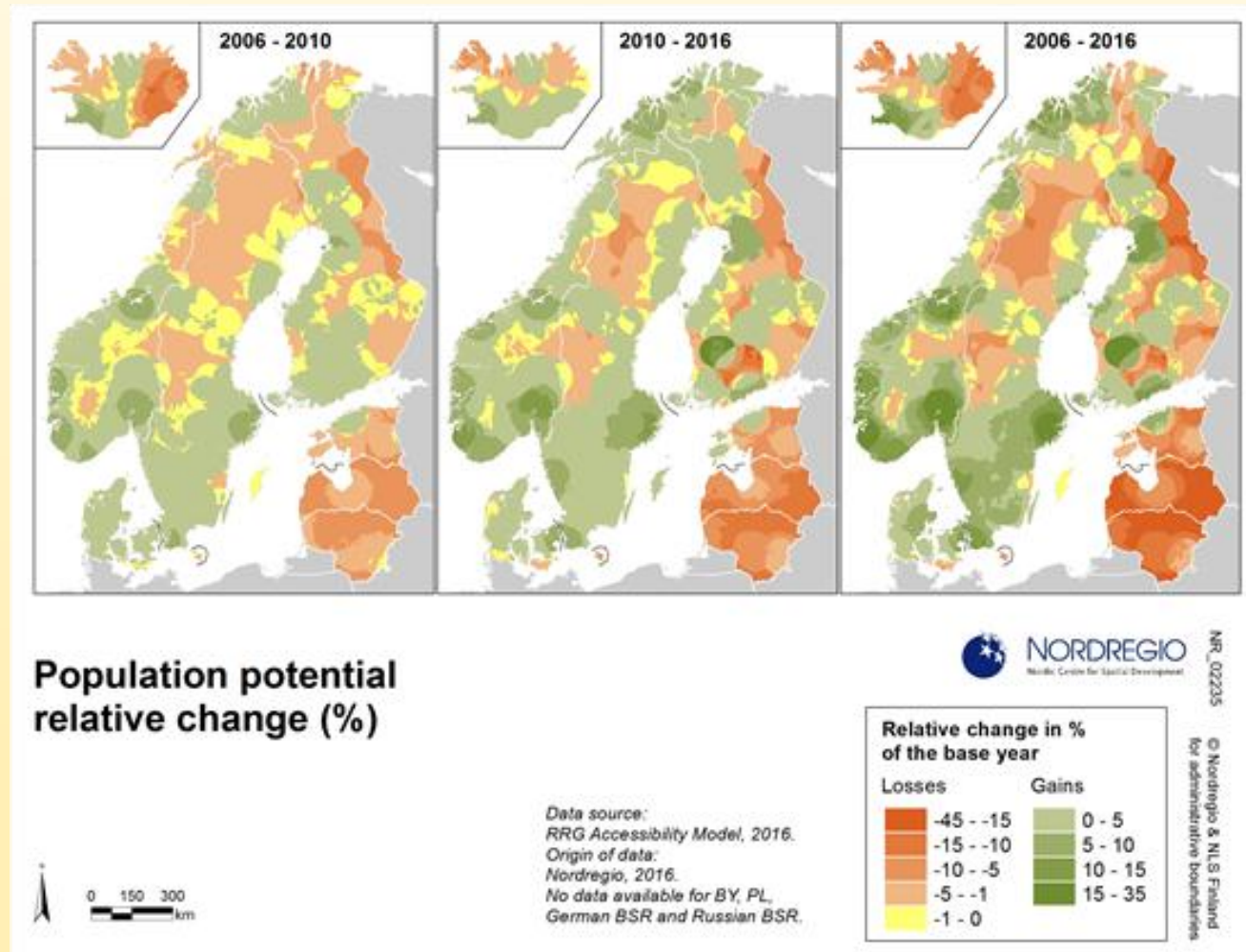
# 4. GIS وه لآمی پرساری نه وه ده داته وه که په یوه ندی به (ته رزی (شپوازی) - أنماط - Pattern)

دابه شپوونی دیارده کان هه یه .



# 5. GIS ۋە ڧىزىيائىي پىلانلارنىڭ ئىشلىتىش ھەققىدە نەزەرىيە ۋە پىلانلارنىڭ ئىشلىتىش ھەققىدە نەزەرىيە

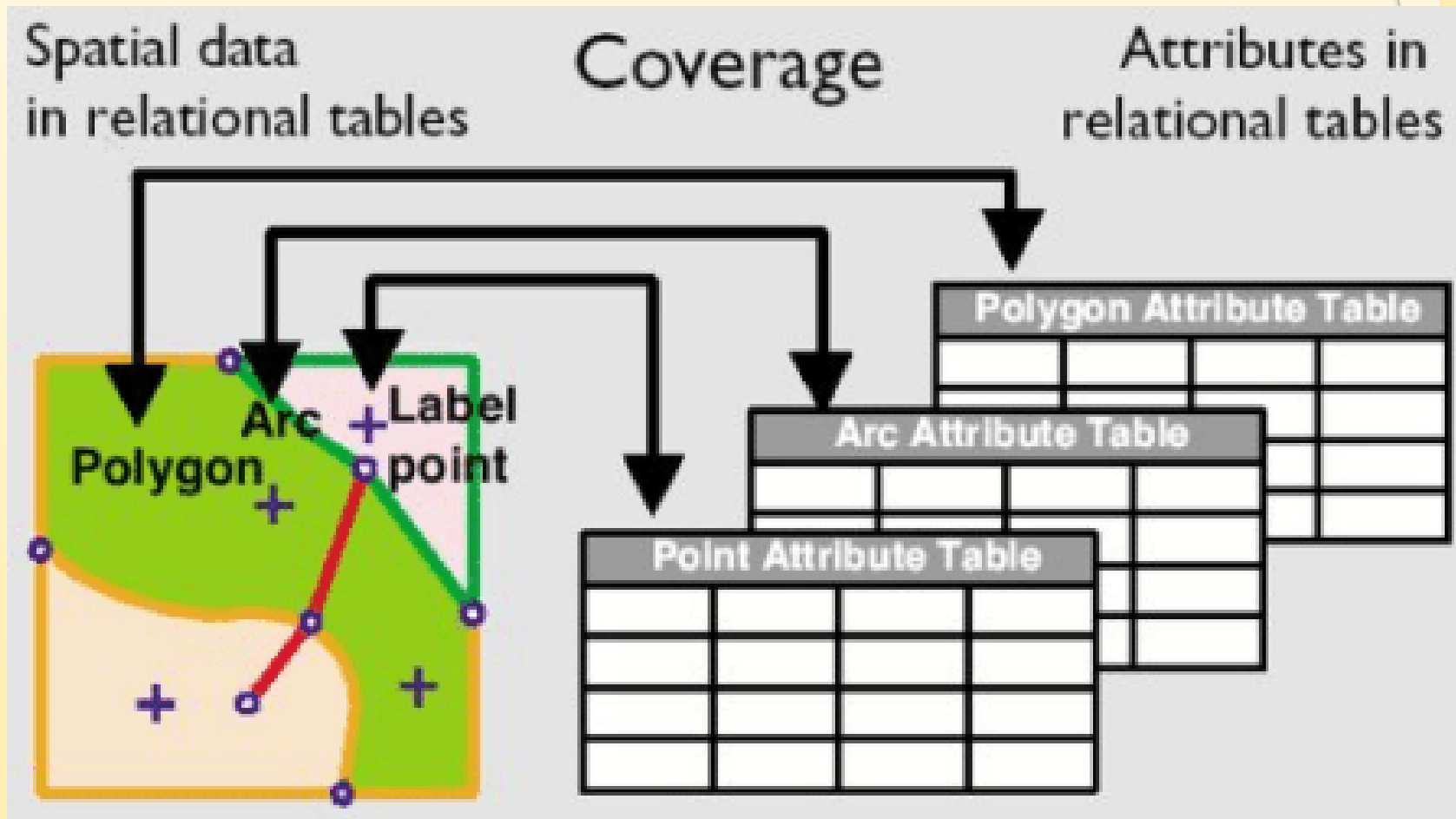
پۈزەتپ (نەزىرىيە) يان گۇرۇپپىنىڭ نىگەتپ (نەزىرىيە)، يان جىگىرى لى ئاراستە ۋە رۇشتىنى دىاردەكان.





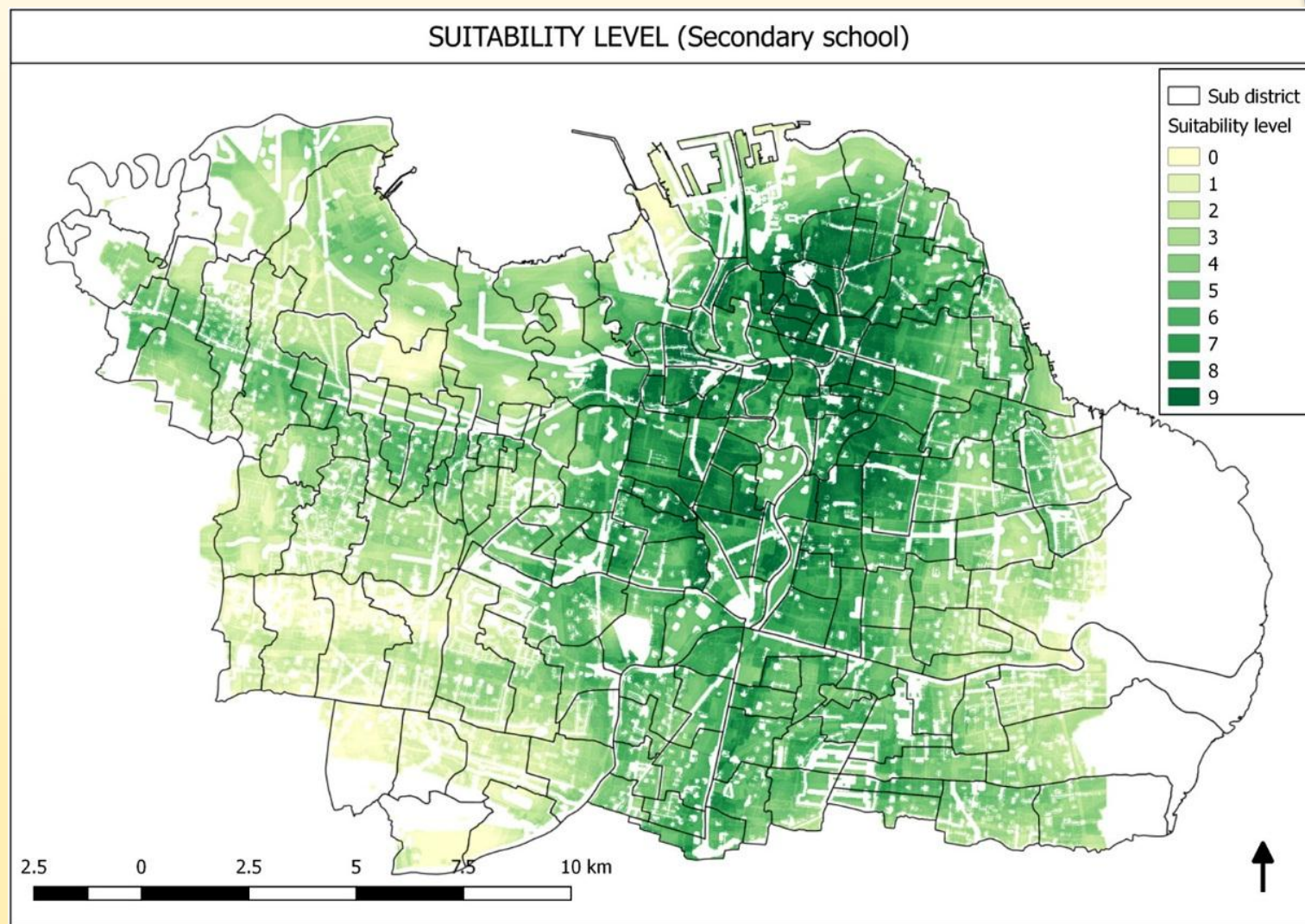
6. GIS وه لآمی پرساری نه وه ده داته وه که په یوه ندی به خه سلته تو تاییه تمه ندی دیارده کانه وه هه یه، نه

رېگه ی نه وه داتا وه سفیانه ی - Attributes که به داتا شوینیه کان به سترانه ته وه.



7. GIS وه لآمی پرسیاری نه وه ده داته وه که په یوه ندی به هه لبراردنی باشتړین شوین هه بی بو دیاری کردنی شوینی

پروژه کان وهك قوتا بخانه، نه خوشخانه، یاریگا، به ستو به نداو، هتد - Site Suitability .



8. GIS بۆارې ئهوه دهره خسىنى كه مرؤق بتوانى مۆدىل - نموذج - Model دروست بكا له سهر ديارده جوربه جورهكان،

به مه به ستي ئاسان تيگه يشتيان و چاره سهر كردنى ئه و گرفتانه ي كه په يوه نديان پيوه هه يه. كه واته مۆدىل برىتبه له

نوانديكى ئاسانى جيهانى راسته قينه له ريگه ي كورتكردنه وه ي داتا و زانياريه زؤرو ئالؤزه كانه وه و كه مكدنه وه يان بؤ

ئه وه ي به ئاسانى بتوانرى مامه له يان له گه ل بكرى، به مه به ستي گه يشتن به هه ندى گشتاندىن كه يارمه تى مرؤق دده ا

له و واقيعه تيگه كه تيايدا ده ژى .



THANKS